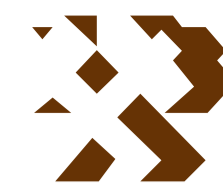


# MAPA GEOLÓGICO DE ESPAÑA

Escala 1:50.000



Instituto Geológico  
y Minero de España

**FONSAGRADA**

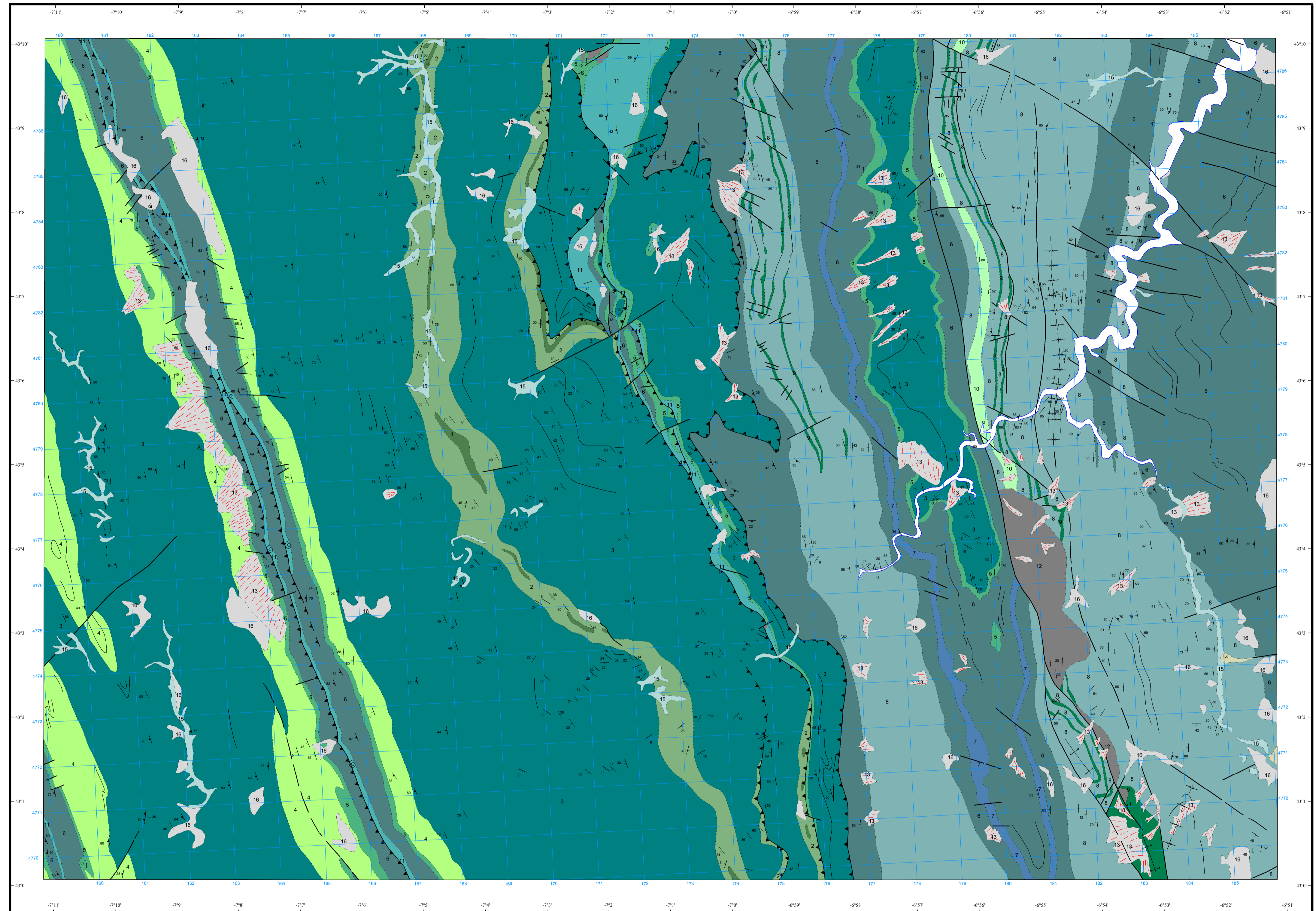
74  
09-06

## LEYENDA

CUATERNARIO	16	15	14	16 Depósitos cuaternarios indiferenciados
CARB.	ESTEFANIENSE	12		15 Aluviones
	WENLOCKINENSE			14 Conos de deyección
	LLANDOVERYENSE	11		13 Derrubios de ladera
SILURICO				12 Conglomerados y brechas
	SUPERIOR	8		11 Pizarras negras y ampelitas con graptolitos
	MEDIO	6		10 Areniscas
ORDOVICICO				9 Cuarcitas blancas
	SUPERIOR	4		8 Areniscas silíticas y pizarras con facies turbidíticas (Formación Agüeira)
	MEDIO	3		7 Pizarras negras masivas
CAMBRICO				6 Pizarras negras (Pizarras de Luarca)
	SUPERIOR	2		5 Cuarcitas básicas (Capas superiores del Eo)
	MEDIO	1		4 Cuarcitas y pizarras (Capas inferiores del Eo)
				3 Areniscas y pizarras (al O. Capas de Villamea)
				2 Pizarras verdes con trilobites
				1 Calizas y dolomías (Calizas de Vegadeo)

## SÍMBOLOS CONVENCIONALES

-----	Contacto concordante	-----	Contacto concordante supuesto
- - - - -	Contacto discordante	-----	Falla conocida
-----	Falla supuesta	-----	Cabalgamiento conocido
▲▲▲▲	Cabalgamiento supuesto	-----	Anticlinal
+	Sinclinal supuesto	-----	Estratificación subvertical
+	Estratificación	-----	Primera esquistosidad
⊕	Fósiles (invertebrados)	-----	Mina inactiva
⊖	Cantera activa	-----	Traza de copa



Área de Sistemas de Información Geocientífica

NORMAS, DIRECCIÓN Y SUPERVISIÓN DEL I.G.M.E  
AÑO DE REALIZACIÓN DE LA CARTOGRAFÍA GEOLÓGICA: 1976

Autores : A. Marcos (MINSAs)  
A. Pérez Estaún (MINSAs)  
J.A. Pulgar (MINSAs)  
F. Baráida (MINSAs)

Dirección y supervisión : (IGME)

Escala 1:50.000



Proyección y Cuadrícula UTM. Elipsoide Internacional. Huso 29