

**LEYENDA**

CUATER	HOLOCENO	1 24 25 26
	PLEISTOCENO	19 20 21 22
NEOG.	MIOCENO	18

- 26 Indiferenciado
- 25 Llanuras, aluviales y fondos de vaguada
- 24 Coluviones
- 23 Glacia terraza
- 22 Cuarta terraza
- 21 Tercera terraza
- 19 Primera terraza
- 18a Arcillas, arenas feldespáticas y conglomerados. Afectada por metamorfismo
- 18 Arcillas, arenas feldespáticas y conglomerados
- 17 Ampelitas y pizarras
- 16 Pizarras negras y areniscas. Pizarras de Luarca
- 15 Cuarzitas en bancos potentes. Capas Rio Eo superior
- 14 Alternancia de cuarzitas y pizarras. Capas Rio Eo inferior
- 13 Alternancia rítmica de pizarras y areniscas. Capas de Villamea
- 12 Pizarras verdosas y amarillentas. Capas de Riolorto
- 11 Caliza de Vegadeo
- 10a Pizarras arcillosas y arenosas y niveles de areniscas. Capas de tránsito. Afectadas por metamorfismo
- 10 Pizarras arcillosas y arenosas y niveles de areniscas. Capas de tránsito
- 9a Lentejones carbonatados. Afectados por metamorfismo
- 9 Lentejones carbonatados
- 8a Cuarzitas y pizarras. Cuarzita de Cándana superior. Afectadas por metamorfismo
- 8 Cuarzitas y pizarras. Cuarzita de Cándana superior
- 7a Pizarras de Cándana. Afectadas por metamorfismo
- 7 Pizarras de Cándana
- 6a Caliza de Cándana. Afectada por metamorfismo
- 6 Caliza de Cándana
- 5a Conglomerados, cuarzitas, areniscas y pizarras. Cuarzitas de Cándana inferior. Afectadas por metamorfismo
- 5 Conglomerados, cuarzitas, areniscas y pizarras. Cuarzitas de Cándana inferior
- 4a Pelitas y areniscas con niveles anfífolios. Serie de Villalba. Esquistos pelíticos y areniscas con niveles anfífolios. Serie de Villalba. Afectadas por metamorfismo
- 4 Pelitas y areniscas con niveles anfífolios. Serie de Villalba. Esquistos pelíticos y areniscas con niveles anfífolios. Serie de Villalba
- 3 Granodiorita tardía con megacristales
- 2 Granodiorita tardía facies de borde
- 1 Cuarzo

ORDOVIC.	SILURICO	17
	MEDIO	16
	INFERIOR ARENIG	15
CAMBRICO	SUPERIOR	13
	MEDIO	12
PRECAMBRICO	INFERIOR	10 8 7a 7b 7c 7d 7e 7f 7g 7h 7i 7j 7k 7l 7m 7n 7o 7p 7q 7r 7s 7t 7u 7v 7w 7x 7y 7z

**ROCAS GRANITICAS HERCINICAS**

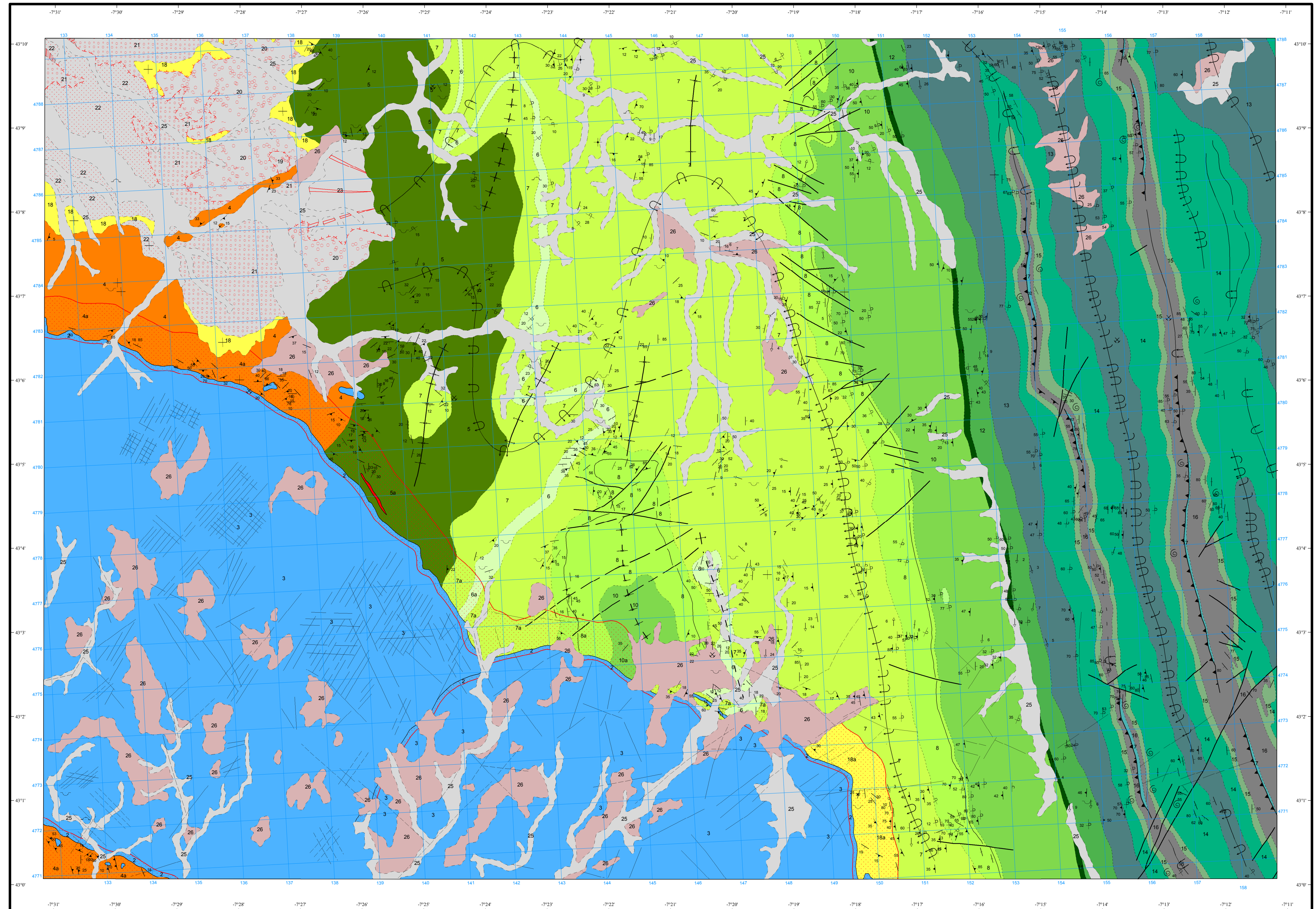
3	2
---	---

**ROCAS FILONIANAS POSTTECTONICAS**

1	2
---	---

**SIMBOLOS CONVENCIONALES**

-----	Contacto concordante	-----	Contacto concordante supuesto
- - - - -	Contacto discordante	- - - - -	Contacto discordante supuesto
-----	Contacto mecánico	-----	Aureola de metamorfismo de contacto
-----	Límite de terraza	-----	Falla conocida
-----	Falla supuesta	-----	Cabalgamiento conocido
-----	Cabalgamiento supuesto	-----	Diaclasa
-----	Diaclasa supuesta	-----	Anticlinal tumbado
-----	Anticlinal tumbado supuesto	-----	Sinclinal tumbado
-----	Sinclinal tumbado supuesto	-----	Antiforma
-----	Antiforma supuesta	-----	Siniforma
-----	Siniforma supuesta	-----	Estratificación subhorizontal
-----	Estratificación subvertical	-----	Estratificación invertida
-----	Estratificación	-----	Primera esquistosidad subhorizontal
-----	Primera esquistosidad	-----	Lineación de intersección horizontal
-----	Lineación de intersección	-----	Fósiles (invertebrados)
-----	Mina inactiva	-----	Cantera activa
-----	Cantera inactiva	-----	Traza de capa



Área de Sistemas de Información Geocientífica

NORMAS, DIRECCIÓN Y SUPERVISIÓN DEL I.G.M.E  
AÑO DE REALIZACIÓN DE LA CARTOGRAFÍA GEOLÓGICA: 1976  
Autores : J. Hernández Urroz (TCR S.A.)  
J. Divar Rodríguez (TCR S.A.)  
Dirección y supervisión : A. Huerga Rodríguez (IGME)

Escala 1:50.000

