

LEYENDA

DOMINIO DEL "DOMO DE LUGO"

CUATERNARIO	24
TERCIARIO	21
PRECAMBRICO	23, 22

- 24 Cuaternario indiferenciado
- 23 Esquistos pelíticos con granates que intercalan neises anfíbolos "Serie de Villalba"
- 22 Esquistos micácicos con estaurotila, granate y cuarzos tableados "Serie de Alba"
- 21 Arcillas lacustres con charcoas y ostrácodos arcosas y un nivel superior conglomerático

DOMINIO DEL "OLLO DE SAPO"

TERCIARIO	21
SILURICO	20
SUPERIOR MEDIO	17
INFERIOR	16, 15, 14
ARENIG	15, 12
PRECAMBRICO	11, 10

- 20 Esquistos grafitosos con cloritoide
- 19 Ampelitas intercaladas
- 18 Ampelitas con monograptus
- 17 Filitas pelíticas "Serie de Luarca"
- 16 Cuarzos de Cruclana
- 15 Esquistos que intercalan niveles arcósicos y areniscosos
- 14 Esquistos con inyecciones graníticas
- 13 Microconglomerado arcósico con cuarzos azules
- 12 Metagrauwacas feldespáticas "Serie Olla de Sapo" facies finas
- 11 Neises glandulares "Olla de Sapo" facies gruesas
- 10 Granodiorita tardía con megacristales
- 9 Granodiorita tardía, facies de borde
- 8 Granito dos micas sin fase 2 Macizo de Froid
- 7 Granito dos micas prefase 2 Macizo de Hombreiro
- 6 Granodiorita precoz con megacristales
- 5 Granodiorita precoz con granates y biotitas de gran tamaño
- 4 Dioritas y Tonalitas
- 3 Granito dos micas sin fase 1
- 2 Filón de cuarzo
- 1 Doleritas posthercínicas

ROCAS GRANITICAS HERCINICAS

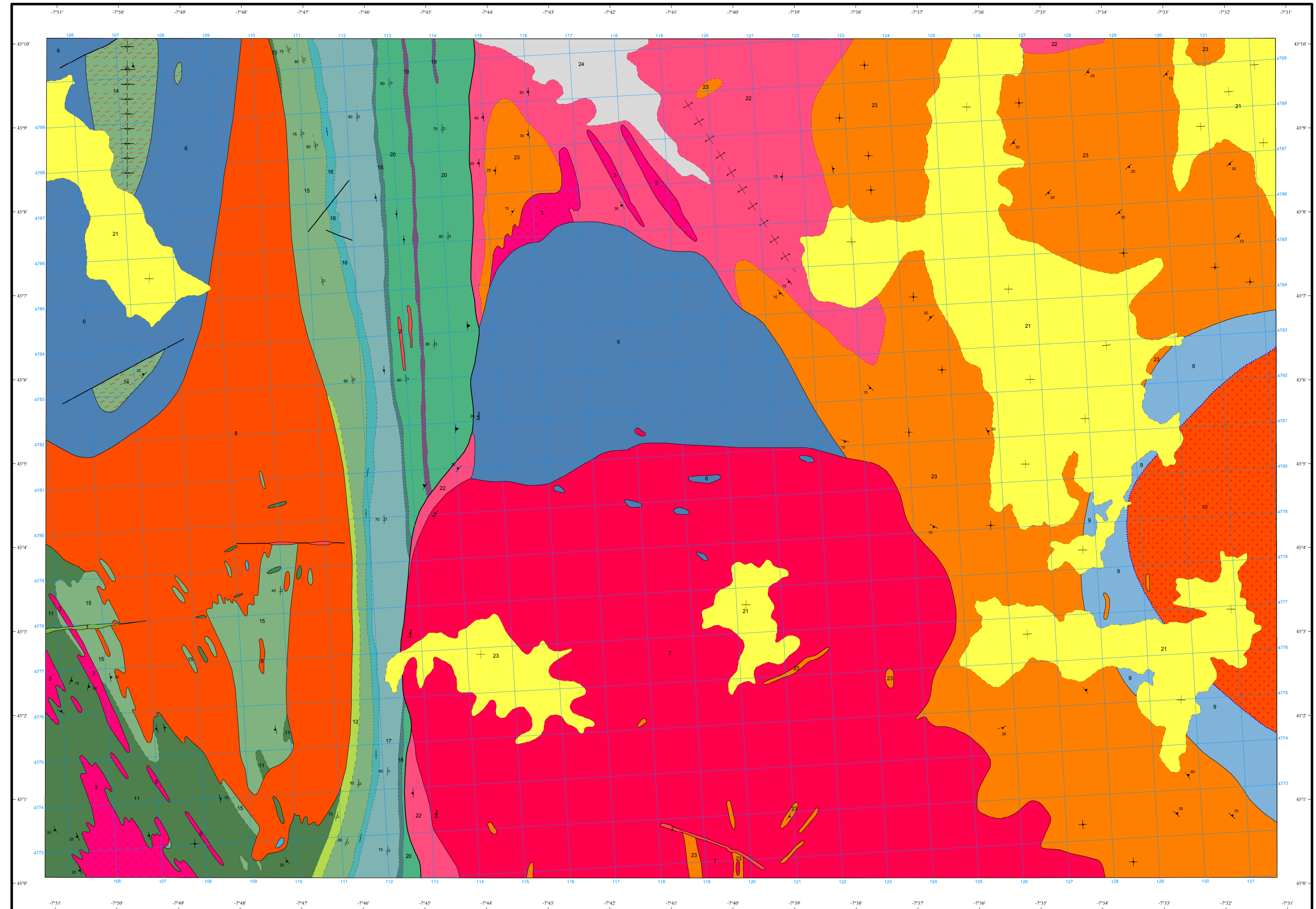
10	9
6	7
6	6
4	4
3	3

ROCAS FILONIANAS POSTECTONICAS

1	2
3	4

SIMBOLOS CONVENCIONALES

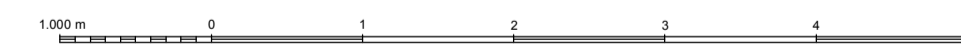
-----	Contacto concordante	-----	Contacto concordante supuesto
- - - - -	Contacto discordante	-----	Contacto mecánico
.....	Contacto difuso entre rocas graníticas	-----	Falla conocida
+	Anticlinal supuesto	+	Sinclinal supuesto
+	Estratificación subhorizontal	+	Estratificación subvertical
+	Esquistosidad no determinada subhoriz.	+	Esquistosidad no determinada subvertical
+	Esquistosidad no determinada invertida	+	Esquistosidad no determinada
+	Esquistosidad asociada a fases tardías hercínicas	+	Esquistosidad con indic. de lineación mineral



Área de Sistemas de Información Geocientífica

NORMAS, DIRECCIÓN Y SUPERVISIÓN DEL I.G.M.E.
AÑO DE REALIZACIÓN DE LA CARTOGRAFÍA GEOLÓGICA: 1973
Autores : M. de Tena-Dávila Ruiz (IGME)
M.R. Capdevila (UNIVERSIDAD DE RENNES)
Dirección y supervisión : (IGME)

Escala 1:50.000



Proyección y Cuadrícula UTM. Elipsoide Internacional. Huso 20