

LEYENDA

CUAT.	HOLOCENO	22	21	20	22 Llanuras aluviales y fondos de vaguada 21 Playas actuales 20 Indiferenciado 19 Playas antiguas y rasa litoral 18 Esquistos y paragneises con algunas intercalaciones de parafibrolitas 17 Granodiorita biotítica. Tipo Traba 16a Zonas graníticas homogéneas 16 Granito de dos micas de grano medio a grueso. Tipo Dumbria 15a Abundantes restitos 15 Granitoides migmatítico con abundantes restitos 14 Granodiorita precoz con megacristales 13 Precursores básicos (cognate inclusions) de la granodiorita precoz de composición granodiorítica hasta diorítica 12a Gneis glandular con zonas graníticas homogéneas 12 Gneis glandular 11a Porfiroblastos de plagioclasa 11 Esquistos y paragneises con algunas parafibrolitas intercaladas 10 Gneises félsicos con retroeclogitas intercaladas 9 Retroeclogitas hasta anfíbolitas granatíferas predominantes sobre gneises félsicos 8 Ortogneis con anfíbol (hastingsita o riebeckita) 7 Anfíbolita 6 Ortogneis biotítico 5 Ortogneis con biotita y cuarzos azulados (dentro de los gneises félsicos) 4 Cuarzo 3 Microgranito porfídico 2 Cuarzodiorita 1 Pegmatitas
	PLEISTOCENO	19			
DOMINIO MIGMATITICO Y DE LAS ROCAS GRANITICAS					
GRUPO DE LAGE					
PRECAMBRICO-SILURICO					
ROCAS PLUTONICAS					
ROCAS GRANITICAS TARDIHERCINICAS					
ROCAS GRANITICAS HERCINICAS					
ROCAS GRANITICAS PREHERCINICAS					

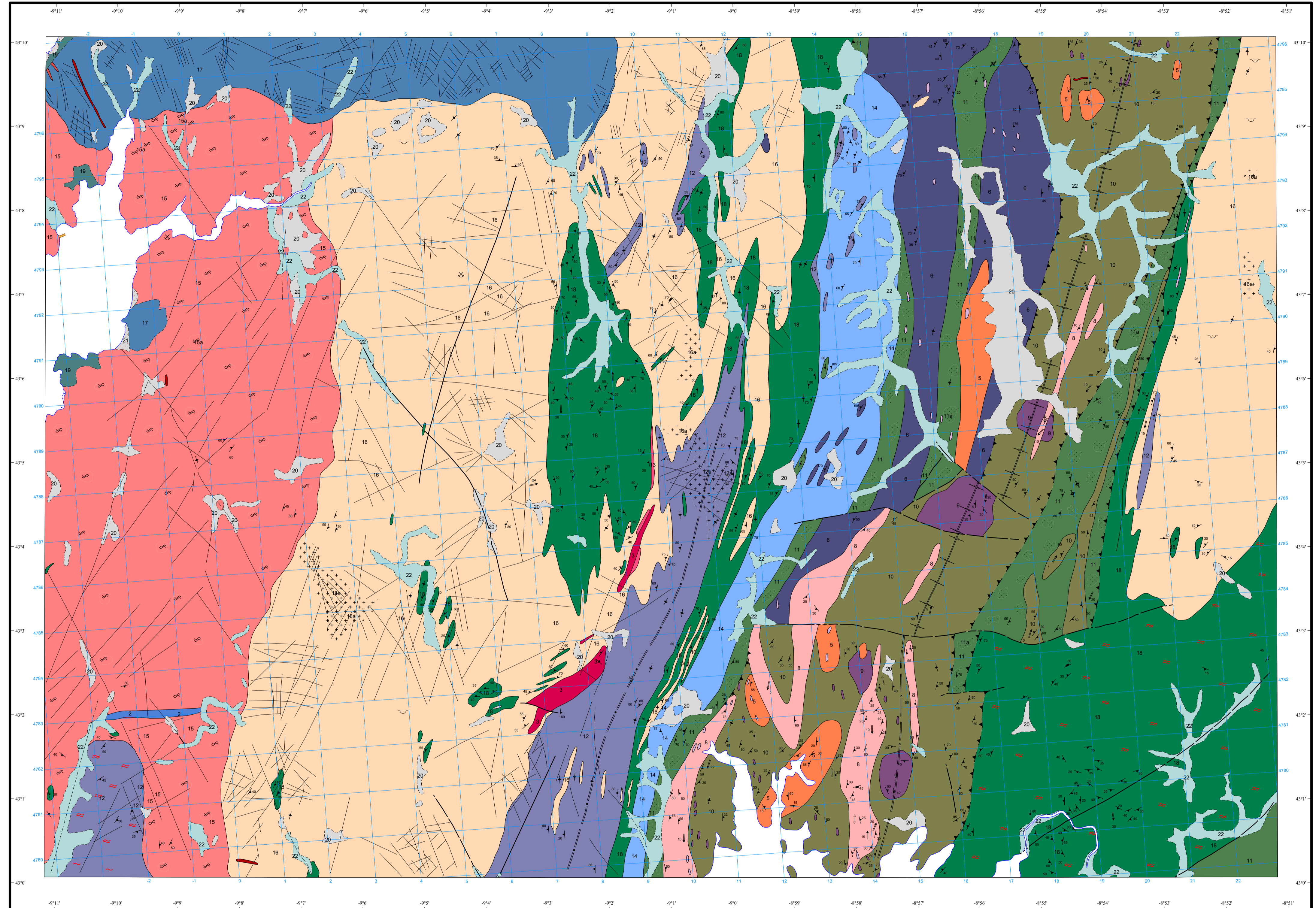
COMPLEJO DE NOYA ('FOSA BLASTOMILONITICA')	
PRECAMBRICO-CAMBRICO	11a, 11, 10

ROCAS PLUTONICAS	
8	
7	
6	
5	

ROCAS FILONIANAS	
1	
2	
3	
4	

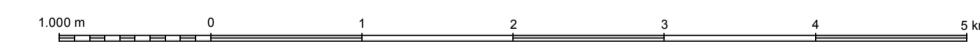
SIMBOLOS CONVENCIONALES

—	Contacto indiferenciado	- - - - -	Contacto discordante
—	Contacto intrusivo	—	Antrópico
—	Falla conocida	- - - - -	Falla supuesta
—	Cabalgamiento conocido	—	Cabalgamiento supuesto
—	Diaclasa	- - - - -	Diaclasa supuesta
—	Sinclinal de fase 2	—	Antiforma de 2ª Fase Hercínica sup.
—	Siniforma de 2ª Fase Hercínica sup.	—	Esquistosidad de fase 1 Hercínica vertical
—	Esquistosidad de fase 1 Hercínica	—	Esquistosidad de fase 2 Hercínica vertical
—	Esquistosidad de 2ª fase Hercínica (S2)	—	Plano de cizalla
—	Lineación de intersección horizontal	—	Eje de plegue asociado a 2ª fase Hercínica
—	Mina inactiva	—	Cantera inactiva
—	Roca algo migmatizada	—	Roca muy migmatizada
—	Abundantes restitos	—	Traza de copa



Área de Sistemas de Información Geocientífica

Escala 1:50.000



Proyección y Cuadrícula UTM, Elipsoide Internacional, Huso 29

NORMAS, DIRECCIÓN Y SUPERVISIÓN DEL I.G.M.E.  
AÑO DE REALIZACIÓN DE LA CARTOGRAFÍA GEOLÓGICA: 1979  
Autores: J. Hernández Urroz (TRG, S.A.)  
M. Iglesias Ponce de León (Universidad de Salamanca)  
Dirección y supervisión: A. Huerga Rodríguez (IGME)