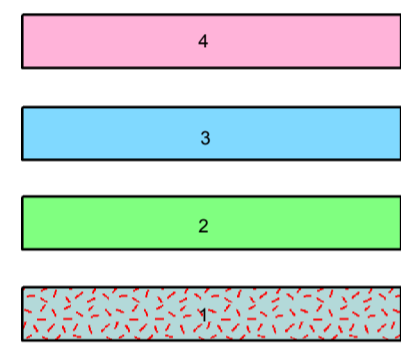


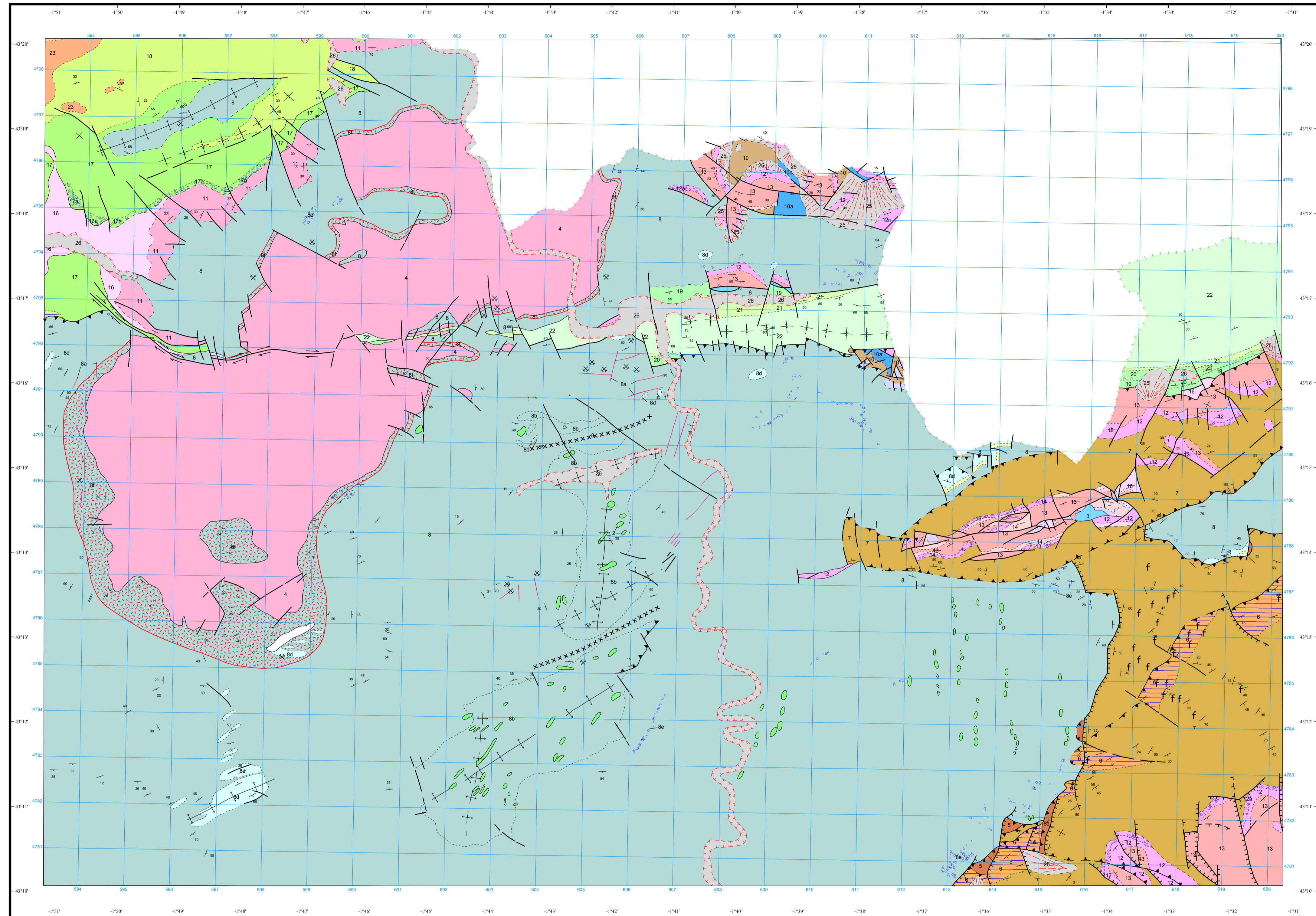
LEYENDA

CUATERNARIO		25	26	26 Terrazas fluviales: limos gravas
TERCIARIO	PALEOCENO	THANETIENSE	24	24 Margas, calizas y areniscas bien estratificadas
		MONTIENSE	23	23 Calizas, margocalizas rosas y greses
		DANIENSE	22	22 Flysch de arcillas, areniscas calcáreas
CRETÁCICO	SUPERIOR	MAESTRICHTIENSE	21	21 Calizas arcillosas bien estratificadas
		CAMPAÑIENSE	20	20 Calizas arrecifales, detriticas hacia el techo
		TUROC, MEDIO	19	19 Areniscas blancas, conglomerados, limos y brechas calcáreas en la parte superior
		CENOMANIENSE	18a	18a Arcillitas calcáreas
		INF. ALBIENSE	18	18 Calizas, margocalizas, calizas arenosas
TRIÁSICO	BUNT.	KEUPER	17a	17a Conglomerados
		MUSCHELKALK	17	17 Areniscas, limos y arcillas
		SUPERIOR	16	16 Arcillitas rojas, amarillentas algo detriticas
			15	15 Calizas, dolomías, calizas dolomíticas, brechas calcáreas
			14	14 Arcillas abigarradas rojizas con costras calcáreas
		MEDIO	13	13 Arcillas y areniscas rojas alternantes
			12	12 Areniscas rojas y grises
			11	12a Conglomerado basal
		INFERIOR	10a	10a Basaltos
			10	10 Arcillas, limos, arenas y conglomerados
9	9 Pizarras carbonosas y piritosas			
CARBÓN SUPER.	PERMICO	8	8 Conglomerados	
		8a	8a Calizas tableadas	
		8c	8c Silixitas	
		8b	8b Calizas marmóreas	
		8a	8a Filones de cuarzo	
DEVÓNICO SUPER.	WESTFALIENSE	7	7 Esquistos y grauwacas alternantes	
		6	6 Calizas, margas, esquistos y areniscas	
		5	5 Areniscas blancas masivas, dolomías y brechas	
DEVÓNICO INFER.	SIEGIENIENSE	4	4 Granito	
		3	3 Oflita	
		2	2 Diabasa	
		1	1 Pizarras metamórficas	
		10a	10a Basaltos	



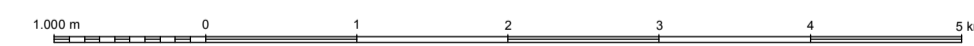
SÍMBOLOS CONVENCIONALES

-----	Contacto concordante	-----	Contacto discordante
-----	Contacto mecánico	-----	Aureola de metamorfismo de contacto
-----	Límite de terraza	-----	Límite político
-----	Falla conocida	-----	Falla supuesta
-----	Falla con indicación de hundimiento	-----	Falla con indicación de hundimiento sup.
-----	Falla con indicación de movim. dextrogr.	-----	Cabalgamiento conocido
-----	Cabalgamiento supuesto	-----	Anticinal
-----	Anticinal supuesto	-----	Sindinal supuesto
-----	Sinclinorio	-----	Estratificación subhorizontal
-----	Estratificación subvertical	-----	Estratificación invertida
-----	Estratificación vertical	-----	Pizarrosidad vertical
-----	Pizarrosidad	-----	Fósiles (en general)
-----	Flora	-----	Mina activa
-----	Mina inactiva	-----	



Área de Sistemas de Información Geocientífica

Escala 1:50.000



Proyección y Cuadrícula UTM. Elipsoide Internacional. Huso 30

NORMAS, DIRECCIÓN Y SUPERVISIÓN DEL I.G.M.E.
AÑO DE REALIZACIÓN DE LA CARTOGRAFÍA GEOLÓGICA: 1972

Autores: H.F. Krausse (Univ. de Clausthal)

D. Müller (Univ. de Clausthal)

H. Reuquadt (Univ. de Clausthal)

J. Campos Fernández (Univ. de Bilbao)

V. García-Dueñas (Dip. Foral de Navarra)

A. Garrote (Univ. de Bilbao)

F. Navarro-Vila (Univ. de Bilbao)

F. Velasco (Univ. de Bilbao)

J. Solé Sedó (Dip. Foral de Navarra)

L. Villalobos Vilches (Dip. Foral de Navarra)

Dirección y supervisión: IGME