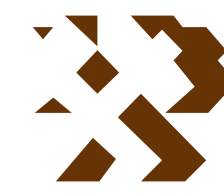


# MAPA GEOLÓGICO DE ESPAÑA

Escala 1:50.000



Instituto Geológico  
y Minero de España

**BILBAO**

61

21-05

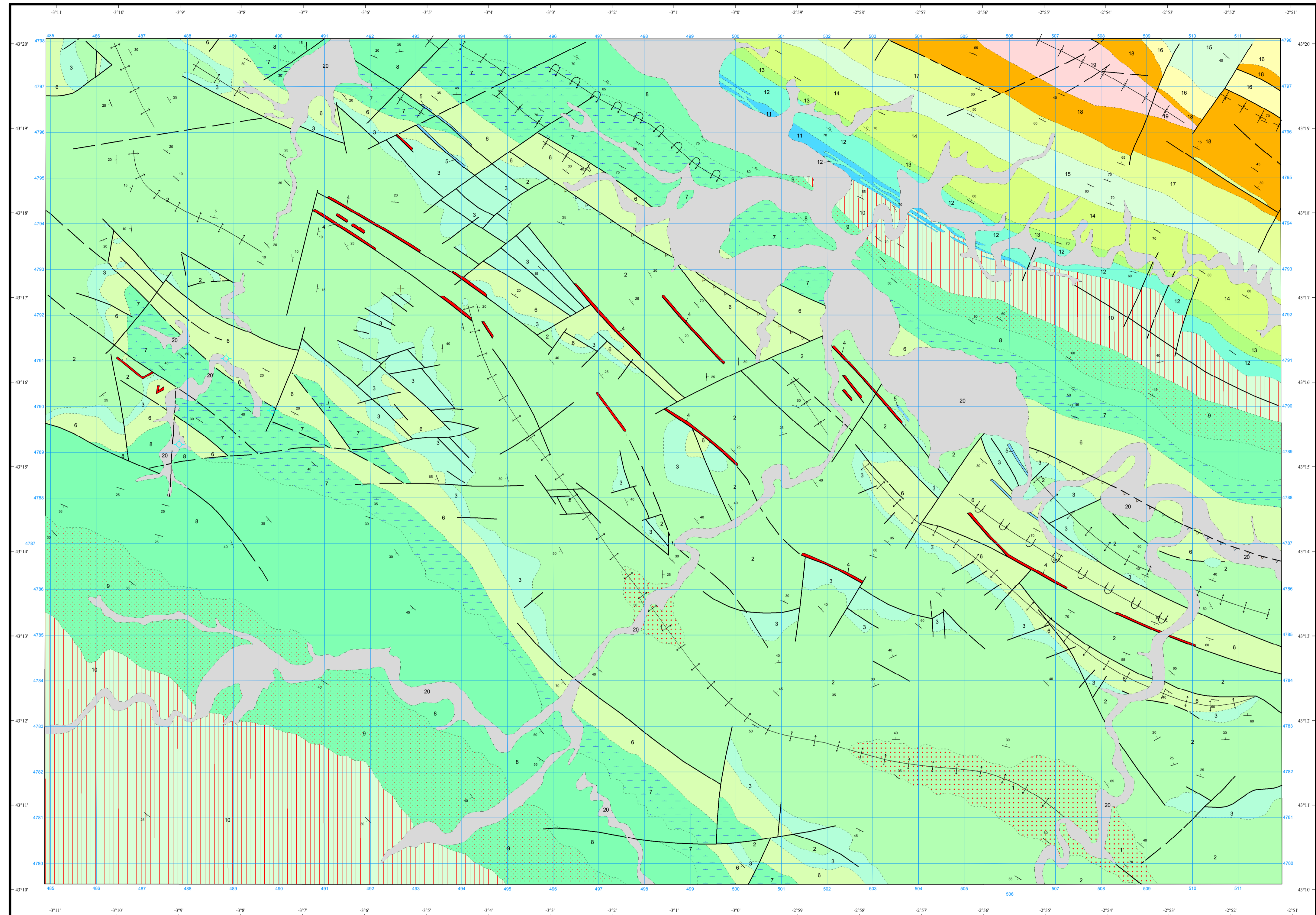
## LEYENDA

CUATERNARIO		
LUTECIENSE		20
YPRESIENSE		19
DANIENSE		18
MAESTRICHTIEN.		16
CAMPANIENSE		15
SANTONIENSE		14
CONIACIENSE		13
CENOMANIENSE		12
ALBIENSE		11
APTIENSE		10
BEDOUL.		9
BARREMIEN.		8
HAUTERVIEN.		7
EN F.W.		6
		5
		4
		3
		2
		1

20 Aluviones  
19 Areniscas y arenas  
18 Microconglomerados, areniscas, margas, arenas, margas rojas y calizas litográficas  
17 Margas, calizas y areniscas  
16 Margas, calizas y areniscas  
15 Margas y calizas  
14 Margas y calizas  
13 Margas y calizas  
12 Margas  
11 Basaltos y espilitas  
10 Areniscas  
9 Margas y areniscas  
8 Margas y calizas de espículas  
7 Margas  
6 Margas y areniscas  
5 Diques de diabasas  
4 Filones de cuarzo  
3 Calizas  
2 Areniscas, margas y areniscas calcáreas  
1 Margas y areniscas

## SÍMBOLOS CONVENCIONALES

-----	Contacto concordante	-----	Contacto discordante
-----	Contacto intrusivo	-----	Falla conocida
-----	Falla supuesta	-----	Falla inversa
-----	Falla inversa supuesta	-----	Anticinal
-----	Anticinal tumbado	-----	Sinclinal
-----	Sinclinal supuesto	-----	Sinclinal tumbado
-----	Estratificación subhorizontal	-----	Estratificación subvertical
-----	Estratificación invertida	-----	Estratificación
-----	Sondeo		



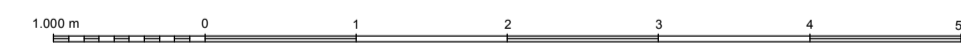
Área de Sistemas de Información Geocientífica

NORMAS, DIRECCIÓN Y SUPERVISIÓN DEL I.G.M.E.  
AÑO DE REALIZACIÓN DE LA CARTOGRAFÍA GEOLÓGICA: 1973

Autores: Ortiz Ramos, A.  
Perconig Genzo, E.

Dirección y supervisión: (IGME)

Escala 1:50.000



Proyección y Cuadrícula UTM. Elipsoide Internacional. Huso 30