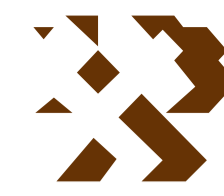


# MAPA GEOLÓGICO DE ESPAÑA

Escala 1:50.000



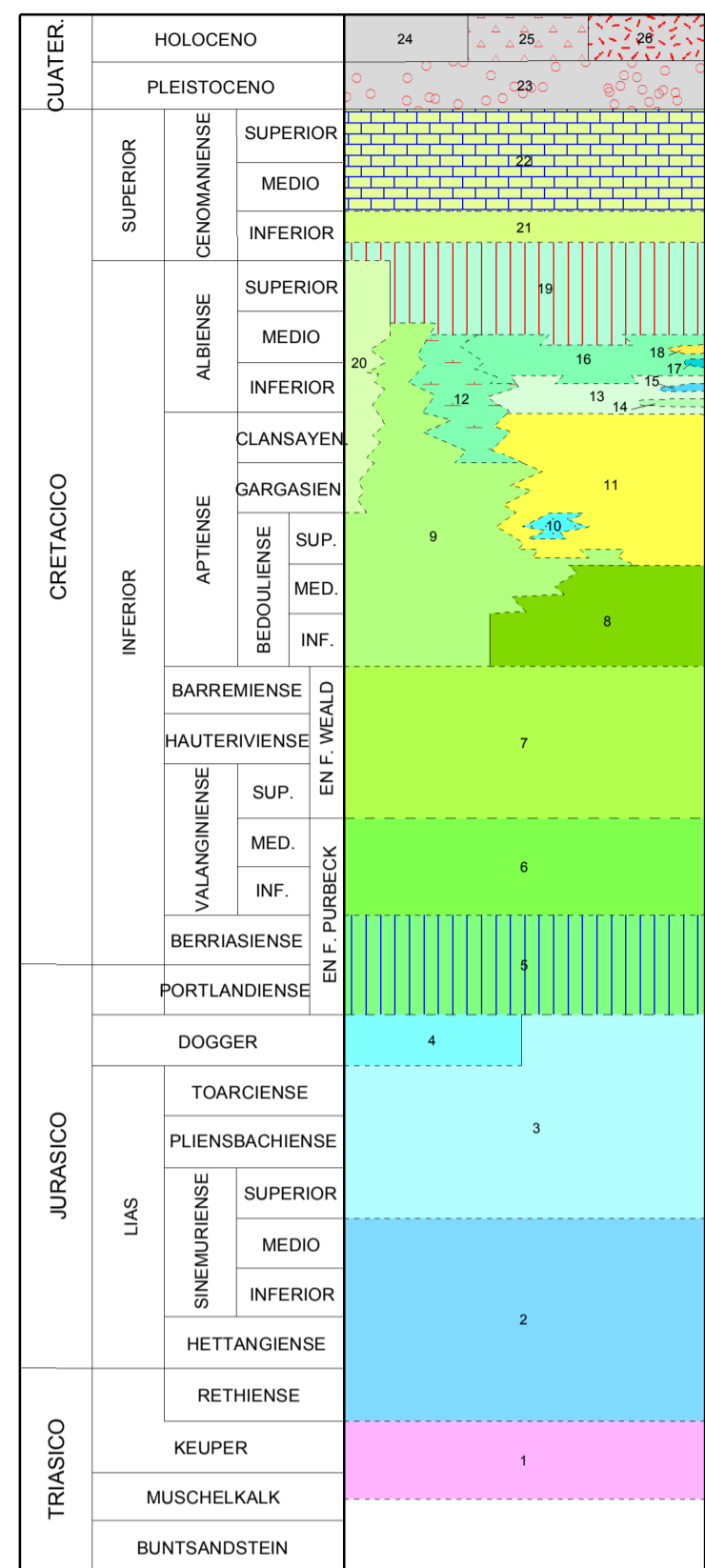
Instituto Geológico  
y Minero de España

VALMASEDA

60

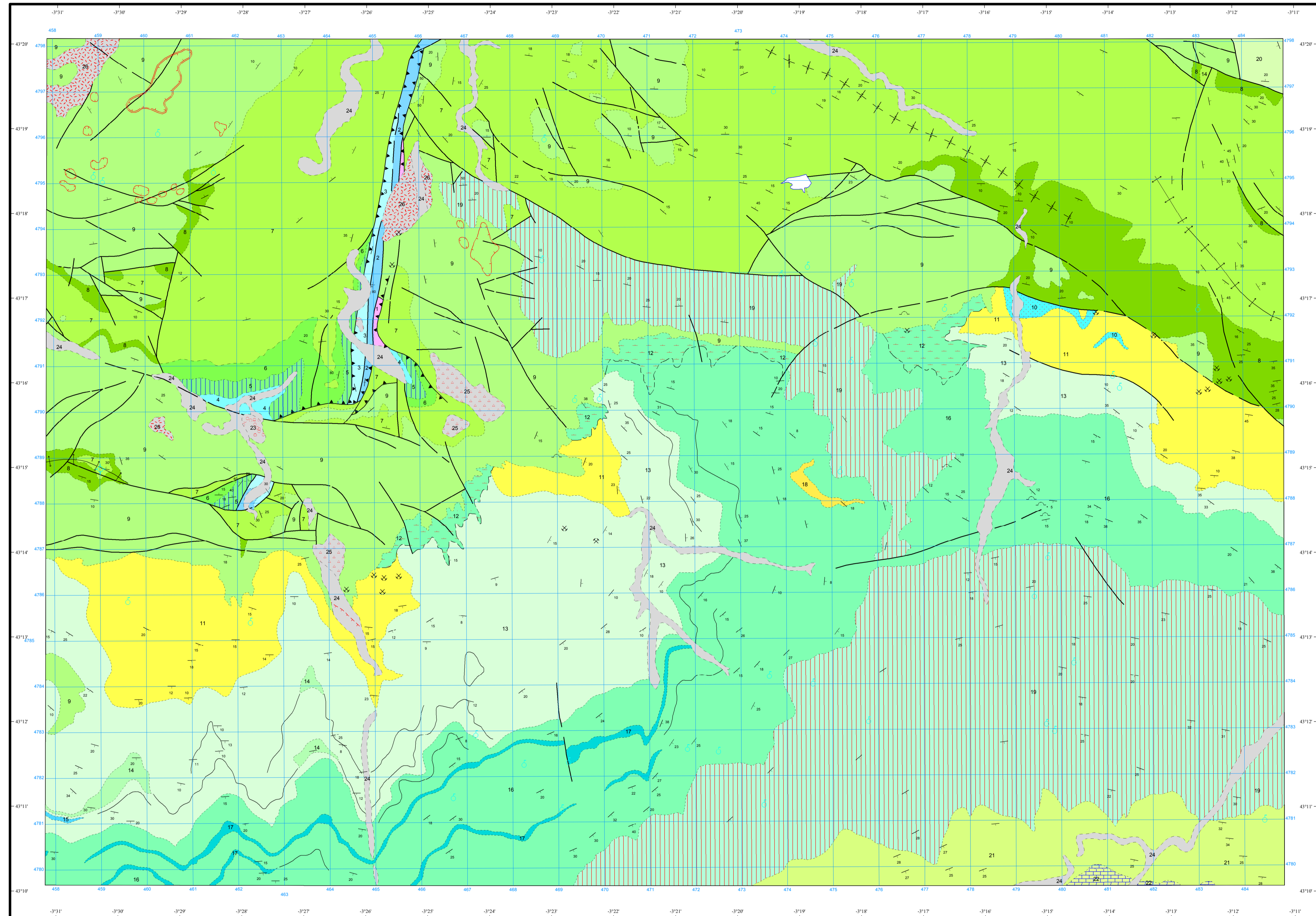
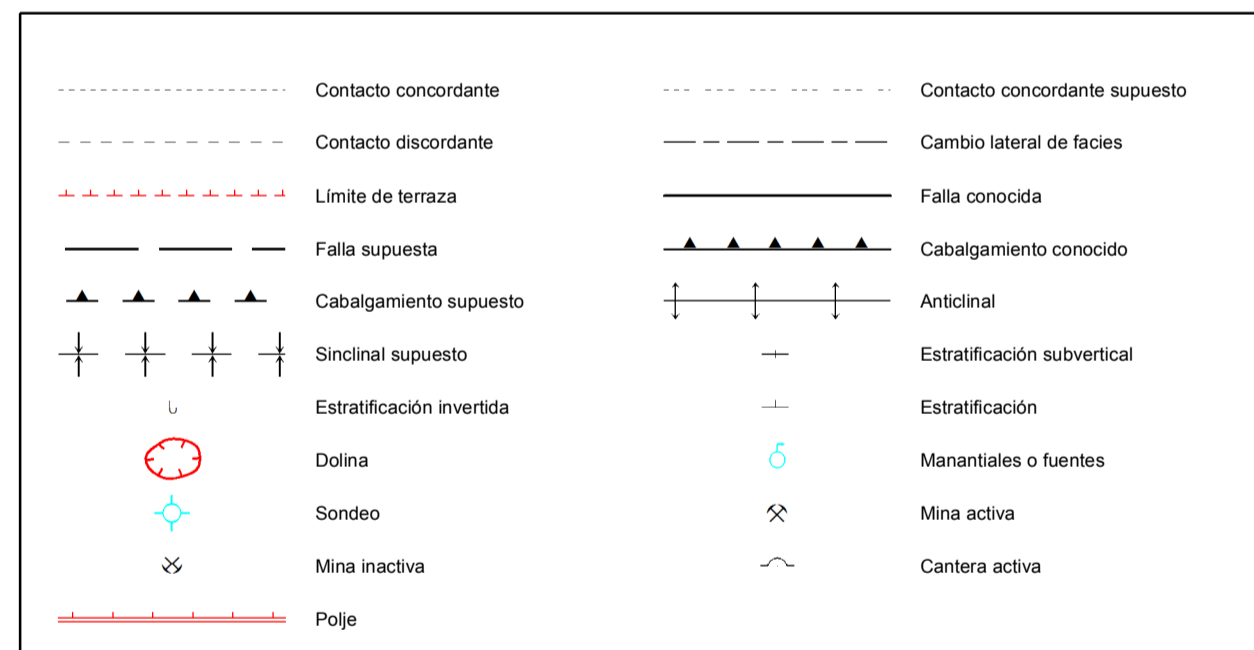
20-05

## LEYENDA



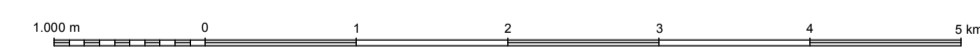
- 26 Cubetas de descalcificación
- 25 Coluviones
- 24 Aluviones
- 23 Terrazas
- 22 Margas y calizas arcillosas
- 21 Areniscas y arcillas con Orbitolinas
- 20 Calizas arcillosas con espículas
- 19 Areniscas y arcillas arenosas
- 18 Areniscas
- 17 Calizas y margas
- 16 Arcillas hojosas y areniscas
- 15 Calizas
- 14 Areniscas
- 13 Margas hojosas y calizas arcillosas. Intercalaciones de areniscas
- 12 Margas, calizas arcillosas y arcillas con pequeños biohermos calizos
- 11 Calizas arcillosas, lentejones de areniscas
- 10 Calcarentas
- 9 Calizas con Rudistas y Orbitolinas. Areniscas en la base
- 8 Areniscas y calizas con Orbitolinas. Margas arenosas y areniscas en el E.
- 7 Areniscas y arcillas limolíticas
- 6 Calizas con Ostreoides y Briozos
- 5 Conglomerados, areniscas, arcillas y calizas lacustres
- 4 Calizas microcristalinas, calizas arcillosas y margas
- 3 Alternancia de margas y calizas arcillosas
- 2 Carniolas, dolomías y calizas
- 1 Arcillas vesiculíferas y yesos

## SÍMBOLOS CONVENCIONALES



Área de Sistemas de Información Geocientífica

Escala 1:50.000



Proyección y Cuadrícula UTM. Elipsoide Internacional. Huso 30

NORMAS, DIRECCIÓN Y SUPERVISIÓN DEL I.G.M.E.  
AÑO DE REALIZACIÓN DE LA CARTOGRAFÍA GEOLÓGICA: 1975

Autores: Portero García, José Manuel  
Ramírez del Pozo, José  
Olivé Davó, Alfonso  
del Olmo Zamora, Pedro  
Aguilar Tomás, Mariano José  
Martín Alafont, José María

Dirección y supervisión: I.G.M.E.