

## LEYENDA

MANTOS DE BELENO Y CASO	
CUATERNARIO	
SANTONIENSE	
CONIACIENSE	
CENOMANIENSE	
ALBIENSE	
CARBONIFERO SUPERIOR	ESTEF. A
	ESTEF. B
	ESTEF. C
	ESTEF. D
	ESTEF. E
	ESTEF. F
	ESTEF. G
	ESTEF. H
	ESTEF. I
	ESTEF. J
CARBONIFERO INFERIOR	DINANT. VISEENSE
	DINANT. TOURNAISIENSE
	DEV. SUPERIOR
	DEV. INFERIOR
CAMBR. ORDOV.	MEDIO
	INFERIOR
	INFERIOR

- C (31) Capa de carbón supuesta
- C (30) Capa de carbón
- 27 Cuaternario indiferenciado
- 26 Derrubios de ladera
- 25 Aluvial
- 24 Calizas y margas
- 23 Areniscas y lutitas
- 22 Areniscas, lutitas, conglomerados y carbón
- 21 Conglomerados, lutitas y calizas
- 20 Calizas
- 19 Areniscas, lutitas, calizas y carbón
- 18 Calizas ("Caliza de Peñarredonda")
- 17 Lutitas (Fresnedo)
- 16 Calizas (F. Fito)
- 15 Lutitas, areniscas y calizas (F. Fito)
- 14 Calizas (F. Escalada)
- 13 Calizas (F. Beleño)
- 12 Lutitas y areniscas (F. Beleño)
- 11 Lutitas y margas (F. Ricacabuello)
- 10a Calizas ("Caliza de Peñamayor")
- 10 Calizas laminadas (F. Barcialiente)
- 9 Calizas o nodulosas y radiolaritas (F. Alba)
- 8 Pizarras negras y liditas (F. Vegamián)
- 7 Conglomerados y areniscas (F. Ermita)
- 6 Pizarras negras ("Pizarras de Sueve")
- 5a Conglomerados, areniscas y lutitas (miembro "Ligüera")
- 5 Cuarcitas (F. Barrios)
- 4 Areniscas, lutitas y limolitas (F. Oville)
- 3 Calizas y dolomías (F. Láncara)
- 2 Pórfidos graníticos
- 1 Kersanititas

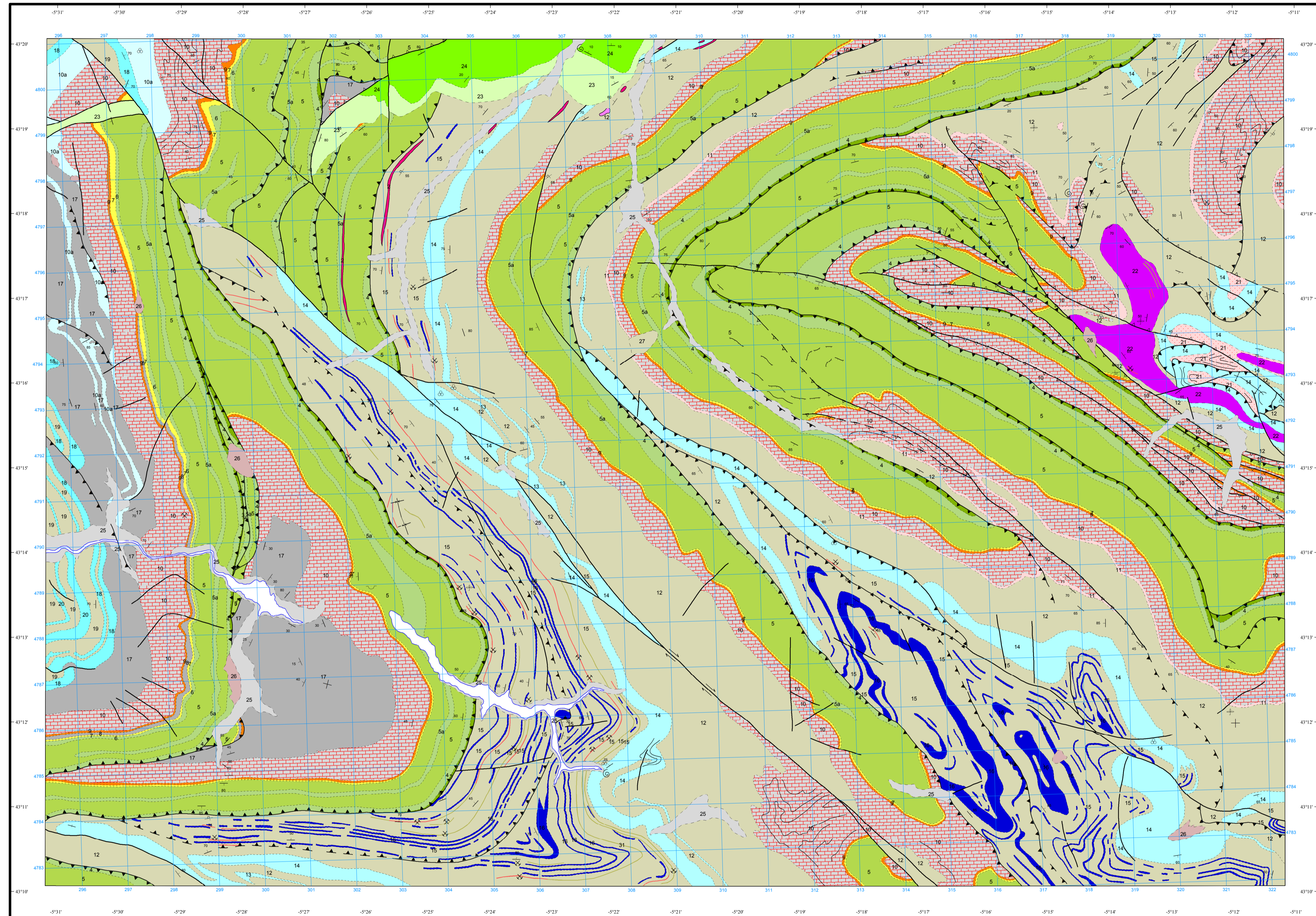
## MANTOS DE LAVIANA Y RIOSECO CUENCA CARBONIFERA CENTRAL

CARBONIFERO SUPERIOR	WESTFAL. B
	WESTFAL. A
	NAMURIENSE
	SERPUJOVIENSE
CARBONIFERO INFERIOR	DINANT. VISEENSE
	DINANT. TOURNAISIENSE
DEV. SUPERIOR	MED. LLANVIRNIENSE
	MED. ARENIGIENSE
DEV. INFERIOR	MEDIO
	INFERIOR

ROCAS IGNEAS	
1	

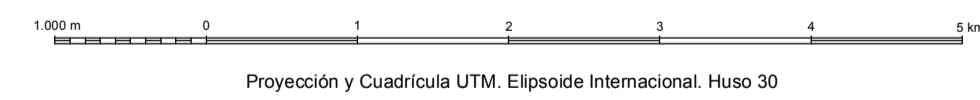
## SÍMBOLOS CONVENCIONALES

-----	Contacto concordante	-----	Contacto concordante supuesto
-----	Contacto discordante	-----	Contacto discordante supuesto
-----	Contacto mecánico	-----	Falla conocida
-----	Falla supuesta	-----	Falla inversa de pequeño ángulo
-----	Falla inversa de pequeño ángulo supuesta	-----	Falla con indicación de movim. dextrógeno
-----	Cabalgamiento conocido	-----	Cabalgamiento supuesto
-----	Anticlinal	-----	Sinclinal
-----	Estratificación subhorizontal	-----	Estratificación subvertical
-----	Estratificación invertida	-----	Estratificación
-----	Fósiles (invertibrados)	-----	Microfauna
-----	Flora	-----	Mina activa
-----	Mina inactiva	-----	Cantera activa
-----	Cantera inactiva	-----	Traza de capa
-----	Traza de capa con indicación de buzamiento		



Área de Sistemas de Información Geocientífica

Escala 1:50.000



Proyección y Cuadrícula UTM. Elipsoide Internacional. Huso 30

NORMAS, DIRECCIÓN Y SUPERVISIÓN DEL I.G.M.E. AÑO DE REALIZACIÓN DE LA CARTOGRAFÍA GEOLÓGICA: 1984

Autores: N. Heredia  
L.R. Rodríguez Fernández  
Dirección y supervisión: (IGME)