

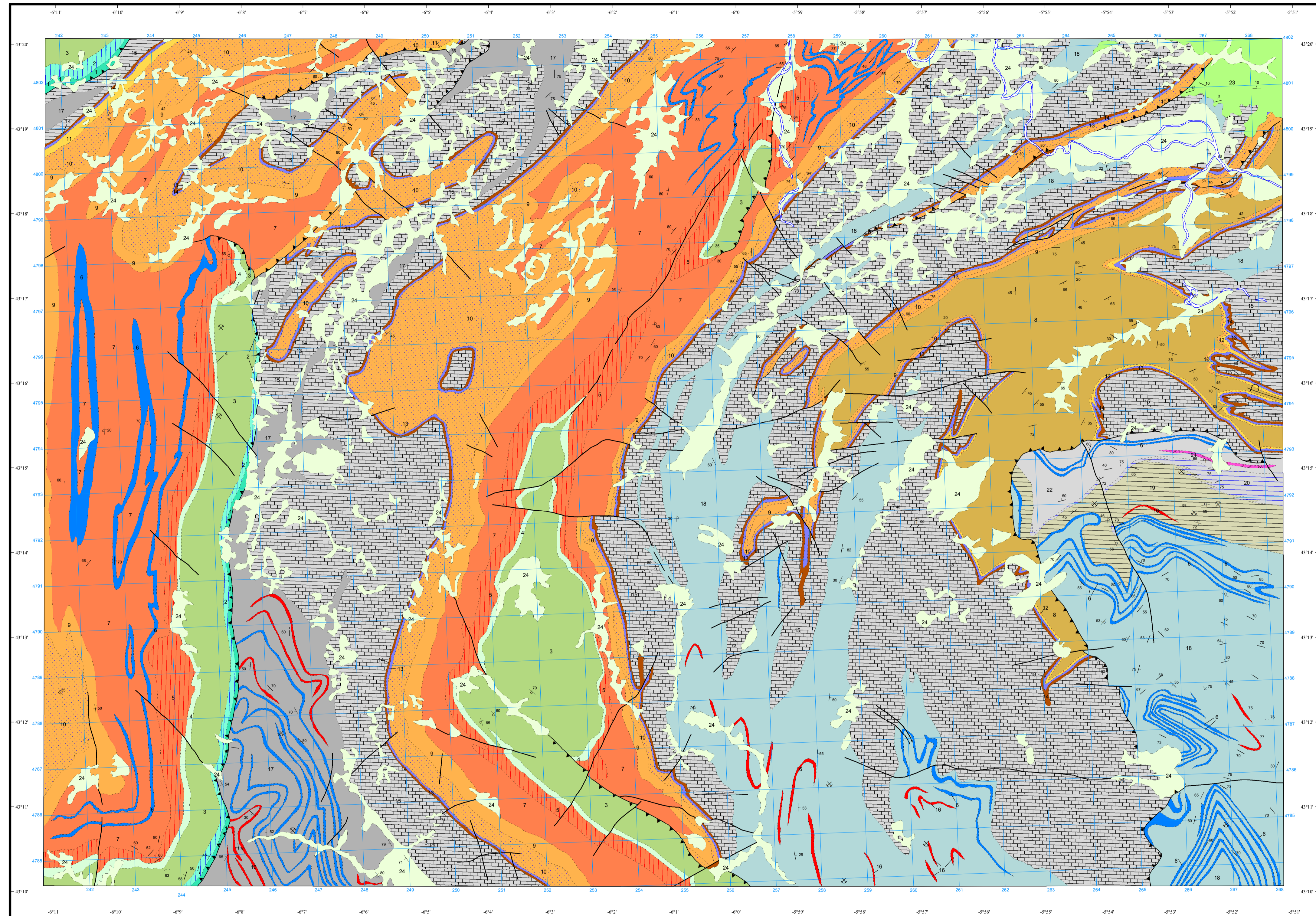


LEYENDA

		CUATERNARIO		24	24 Indiferenciado
CARBONIFERO	CRETAC	INFERIOR	ALBIENSE	23	23 Pizarras, areniscas y conglomerados
			INFERIOR	21	21 Conglomerados
	SUPERIOR	WESTFALIENSE	SUPERIOR	6	6 Areniscas y calizas
			MEDIO	20	20 Pudingas
			INFERIOR	19	19 Pizarras, areniscas y calizas
		NAMURIENSE	C	18	18 Pizarras y areniscas
			B	17	17 Pizarras y areniscas
			A	16	16 Areniscas
	INFERIOR	Dinantien	VISEIENSE	14	14 Calizas grises
			TOURNAIENSE	13	13 Calizas blancas
DEVONICO	SUPERIOR	FAMINIENSE	12	12 Areniscas y cuarcitas	
		FRANSIENSE	11	11 Calizas	
		GIVETIENSE	10	10 Areniscas ferruginosas y pizarras	
	MEDIO	COUVINIENSE	9	9 Calizas y margas apizarradas	
		EMSIENSE	8	8 Areniscas, pizarras y calizas	
		GEDIINIENSE	7	7 Calizas, dolomías y pizarras	
SILURICO	SUPERIOR	WENLOCKIENSE	6	6 Areniscas ferruginosas y pizarras	
	INFERIOR	VALENTIENSE	5	5 Pizarras negras y areniscas	
ORDOVICICO	MEDIO	INFERIOR	4	4 Cuarcitas	
		SUPERIOR	3	3 Areniscas y pizarras	
CAMBRICO	INFERIOR	MEDIO	2	2 Areniscas y pizarras	
		INFERIOR	1	1 Calizas rosadas y dolomías	

SÍMBOLOS CONVENCIONALES

	Contacto concordante		Contacto discordante
	Contacto mecánico		Falla conocida
	Falla supuesta		Cabalgamiento conocido
	Anticlinal tumbado		Sinclinal tumbado
	Estratificación subvertical		Estratificación invertida
	Estratificación		Mina activa
	Mina inactiva		



Área de Sistemas de Información Geocientífica

NORMAS, DIRECCIÓN Y SUPERVISIÓN DEL I.G.M.E.
AÑO DE REALIZACIÓN DE LA CARTOGRAFÍA GEOLÓGICA: 1973
Autor: J. Pello (ENADIMSA)
Dirección y supervisión: (IGME)

Escala 1:50.000



Proyección y Cuadrícula UTM, Elipsoide Internacional, Huso 29