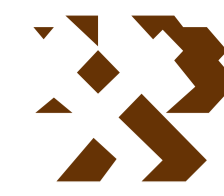


MAPA GEOLÓGICO DE ESPAÑA

Escala 1:50.000



Instituto Geológico y Minero de España

GUITIRIZ

46

06-05

LEYENDA

DOMINIO DEL ANTICLINORIO DEL "OLLO DE SAPO"

CUATERNARIO		24		25 Llanuras aluviales y fondos de vaguada
PLIOCUATERNARIO		22		24 Coluviones
TERCIARIO		21		23 Gravas con matriz areno-arcillosa y arenas
SILURICO		19		22 Arcillas y arcillas arenosas
ORDOVICICO	MED.	18		21 Micasquistos con intercalación de espelitas y lilitas
	INFERIOR	17		20 Esquistos y filitas
PRECAMBRICO		15		19 Cuarcitas, areniscas y pizarras
		14		18 Pizarras y esquistos
		13		17 Cuarcitas y areniscas
		12		16 Metagrauvasca feidospática Olo de Sapo de grano fino
		11		15 Neis glandular Olo de Sapo de grano grueso
		10		14 Llanuras aluviales y fondos de vaguada
		9		13 Serie de Ordenes
		8		12 Esquistos grafitosos
		7		11 Anfibolitas
		6		10 Granito de dos micas débilmente deformado
		5		9 Granito de dos micas muy deformado
		4		8 Granodiorita precoz con megacristas
		3		7 Granodiorita precoz muy deformada
		2		6 Gabros
		1		5 Ortoneis, Facies de Borde
				4 Dolentitas posthercinicas
				3 Pegmatitas
				2 Anfibolitas
				1 Serpentinitas

DOMINIO DE LA "SERIE DE ORDENES"

CUATERNARIO	HOLOCENO	24	
CAMBRICO		13	
PRECAMBRICO			

ROCAS GRANITICAS HERCINICAS

10	
9	
8	
7	

ROCAS MAFICAS

6	
---	--

ROCAS GRANITICAS ANTEHERCINICA

5	
---	--

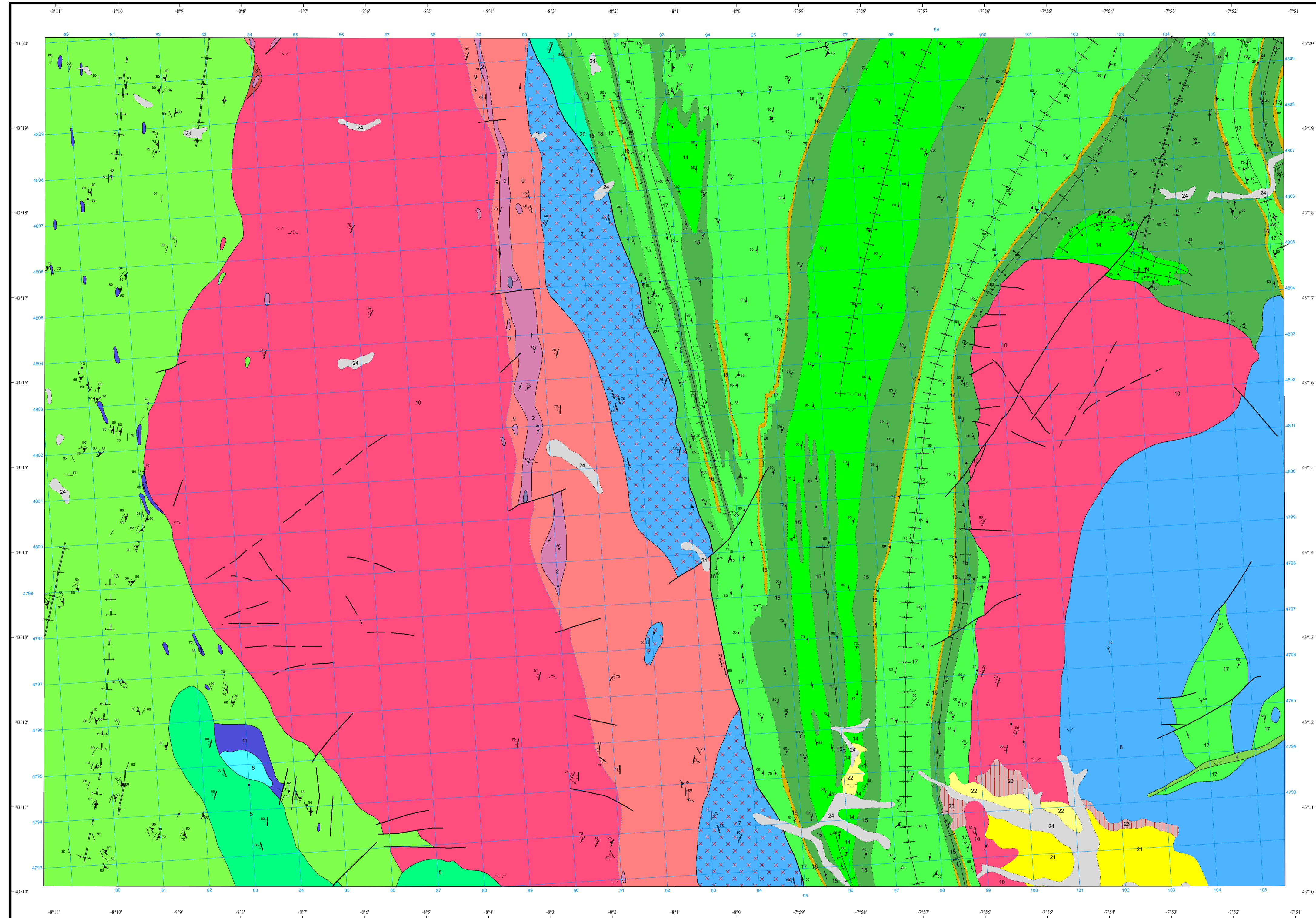
ROCAS FILONIANAS POSTTECTONICAS

ROCAS BASICAS ANTEHERCINICAS

2	
1	

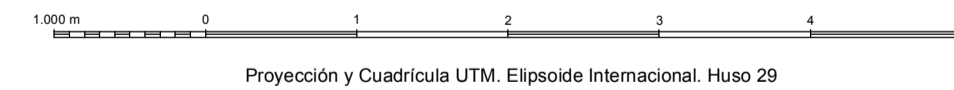
SIMBOLOS CONVENCIONALES

	Contacto concordante		Contacto discordante
	Contacto discordante supuesto		Contacto intrusivo
	Contacto difuso entre rocas ígneas		Falla conocida
	Falla supuesta		Anticinal
	Sinclinal		Antiforma de fase 2 supuesta
	Sinforma de fase 2		Estratificación subvertical
	Estratificación invertida		Estratificación
	Primera esquistosidad subvertical		Primera esquistosidad
	Segunda esquistosidad subvertical		Esquistosidad de 2ª fase Hercinica (S2)
	Plano de cizalla subvertical		Lineación de intersección
	Lineación de intersección de la crenulación		Foliación en rocas graníticas
	Mina inactiva		Cantera activa
	Cantera inactiva		



Área de Sistemas de Información Geocientífica

Escala 1:50.000



Proyección y Cuadrícula UTM, Elipsoide Internacional, Huso 29

NORMAS, DIRECCIÓN Y SUPERVISIÓN DEL I.G.M.E
AÑO DE REALIZACIÓN DE LA CARTOGRAFÍA GEOLÓGICA: 1978

Autores: A. Naval Balbín (IMNSA)
M. Iglesias Ponce de León (IMNSA)
F. Ruiz Arias (IMNSA)

Dirección y supervisión: A. Huerga Rodríguez (IGME)