

LEYENDA

DOMINIO DEL "DOMO DE LUGO"

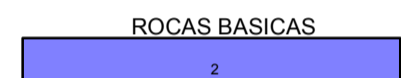
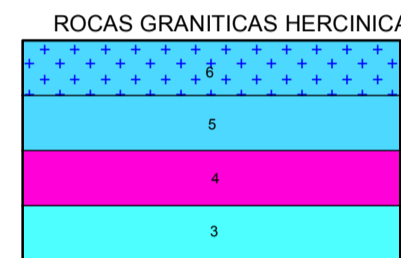
CUATERNARIO	23
TERCIARIO	22
CAMBRICO	21
PRECAMBRICO	19

- 23 Cuarzitas
- 22 Metaconglomerados con cuarzo y turmalinita
- 21 Esquistos y gneises con niveles de gneises anfibólicos con granate
- 20 Cuarzitas tabeadas, esquistos, cuarzo-esquistos y pequeños niveles de anfibolitas oscuras
- 19 Cuaternario indiferenciado
- 18 Arenas y arcillas lacustres
- 17 Esquistos y filitas
- 16 Ampelitas y filitas
- 15 Filitas y esquistos
- 14 Cuarzitas en bancos discontinuos
- 13 Lentejones de cuarcita
- 12 Filitas con esquistos
- 11 Cuarzitas feleopátricas
- 10 Facies finas: metagrauvascas.

DOMINIO DEL "OLLO DE SAPO"

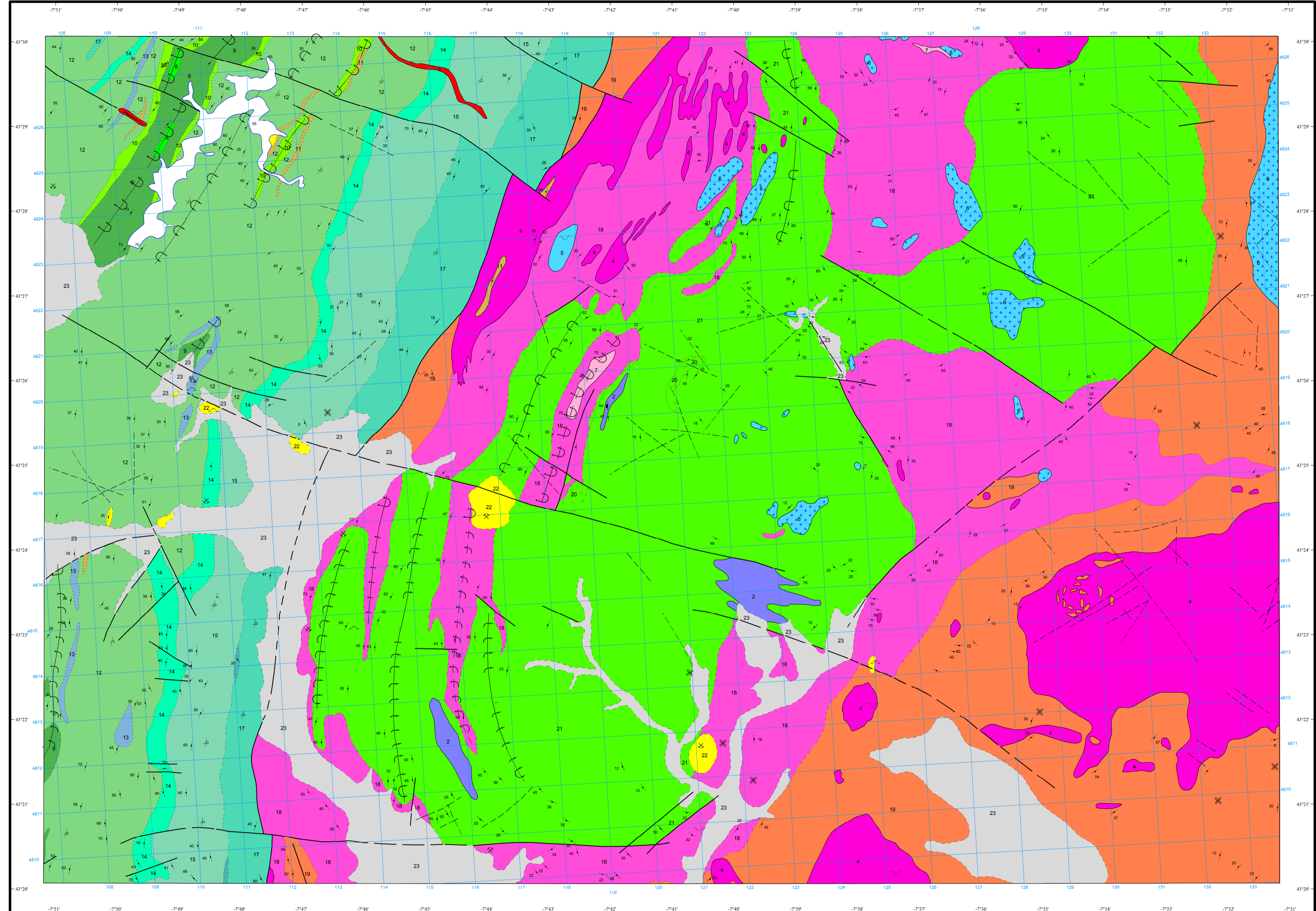
CUATERNARIO	23	
TERCIARIO	22	
SILURICO	17	
ORDOV.	MEDIO-SUPERIOR	15
	INFERIOR	14
PRECAMBRICO	ARENICO	12
		9

- 9 Facies medias: esquistos porfiróide. Serie del "Olló de Sapo"
- 8 Facies de megacrístales: gneises. Serie del "Olló de Sapo"
- 7 Gneises leucocráticos posiblemente ortogneises
- 6 Granodiorita, generalmente con granate. (Tardía)
- 5 Granodiorita con orientación de flujo (Precoz)
- 4 Granito de dos micas, localmente moscovítico o deformado
- 3 Dioritas
- 2 Metabasitas
- 1 Filones de cuarzo

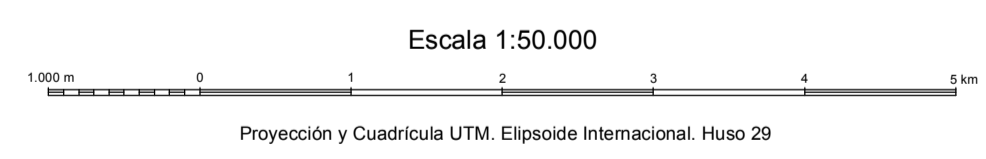


SIMBOLOS CONVENCIONALES

-----	Contacto concordante	-----	Contacto concordante supuesto
- - - - -	Contacto discordante	- - - - -	Contacto discordante supuesto
— — — — —	Contacto mecánico	— — — — —	Falla conocida
— — — — —	Falla supuesta	— — — — —	Fractura foliointerpretada
⌒	Anticlinal tumbado asimétrico	⌒	Anticlinal tumbado asimétrico supuesto
⌒	Sinclinal tumbado asimétrico	⌒	Sinclinal tumbado asimétrico supuesto
⌒	Estratificación invertida	⌒	Esquistosidad en rocas ígneas
+	Pizarrosidad horizontal	+	Pizarrosidad vertical
+	Pizarrosidad	+	Mina activa
+	Mina inactiva	+	Cantera activa
+	Cantera inactiva		



Área de Sistemas de Información Geocientífica



NORMAS, DIRECCIÓN Y SUPERVISIÓN DEL I.G.M.E
AÑO DE REALIZACIÓN DE LA CARTOGRAFÍA GEOLÓGICA: 1973
Autores: J.M. Arce Duarte (IBERGESA)
J. Fernández Tomás (IBERGESA)
J.M. Álvarez Menéndez (IBERGESA)
Dirección y supervisión: A. Huerga Rodríguez (IGME)