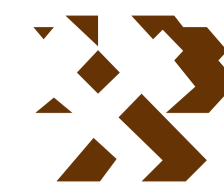


MAPA GEOLÓGICO DE ESPAÑA

Escala 1:50.000



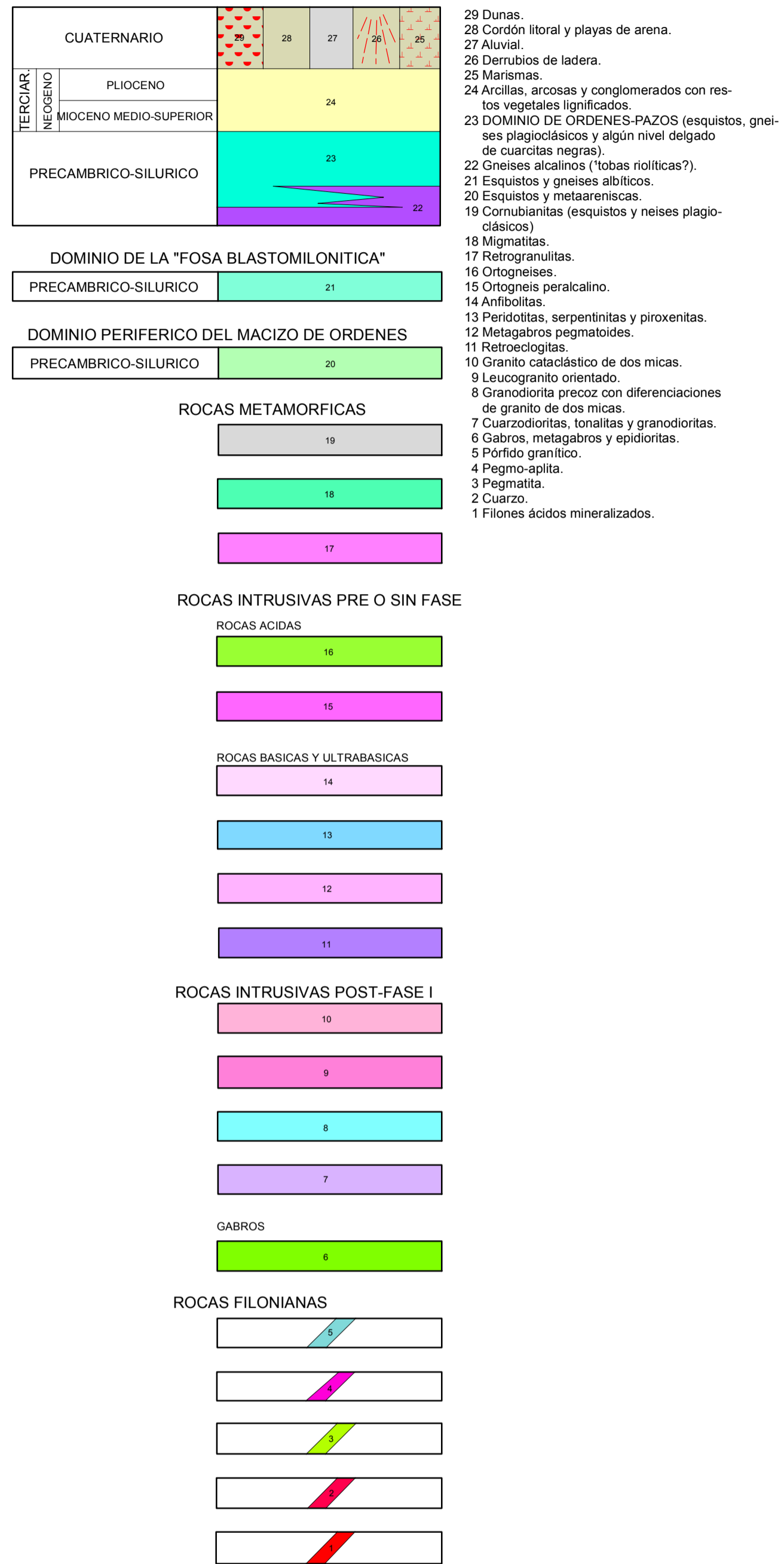
Instituto Geológico
y Minero de España

SISARGAS

20

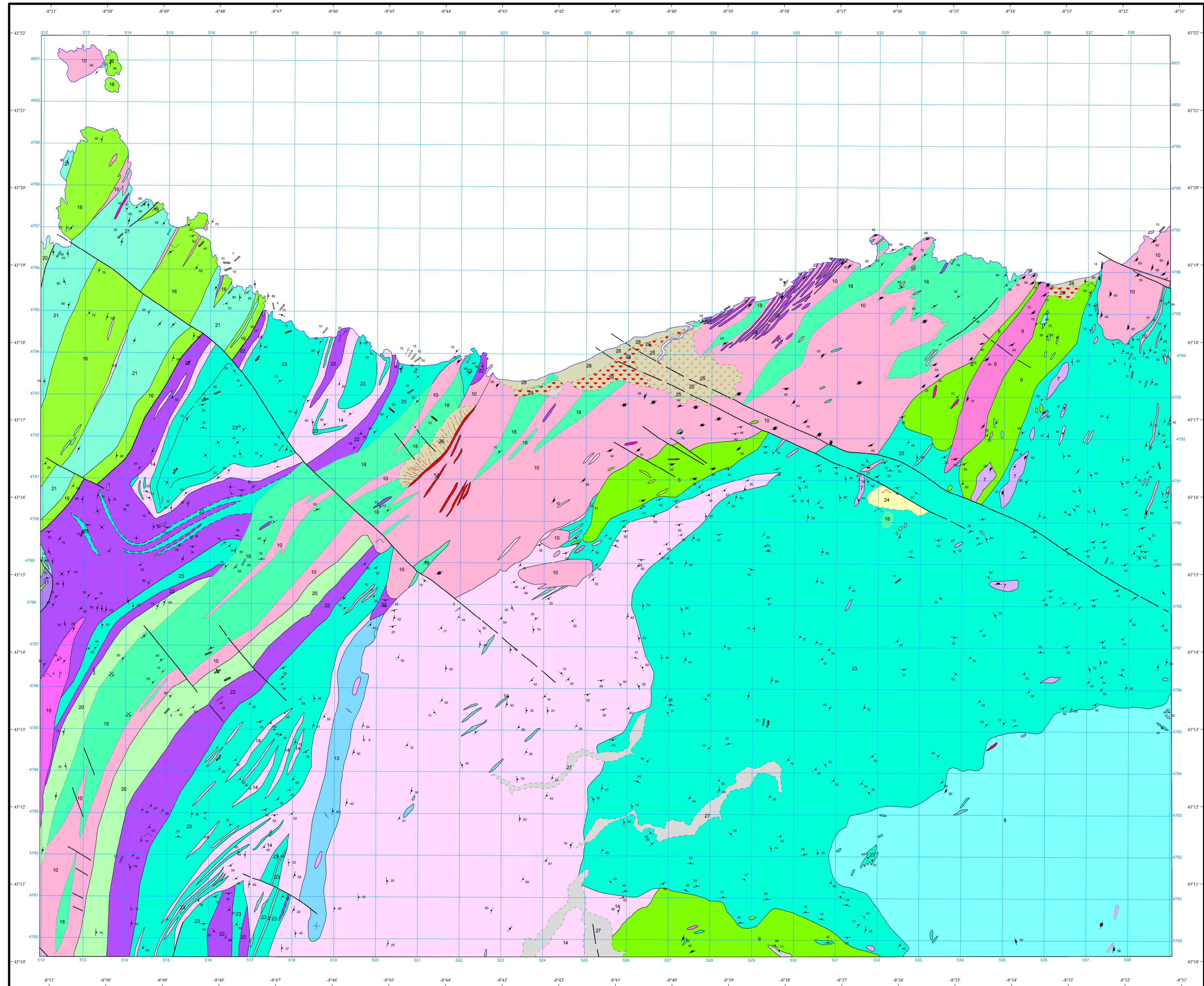
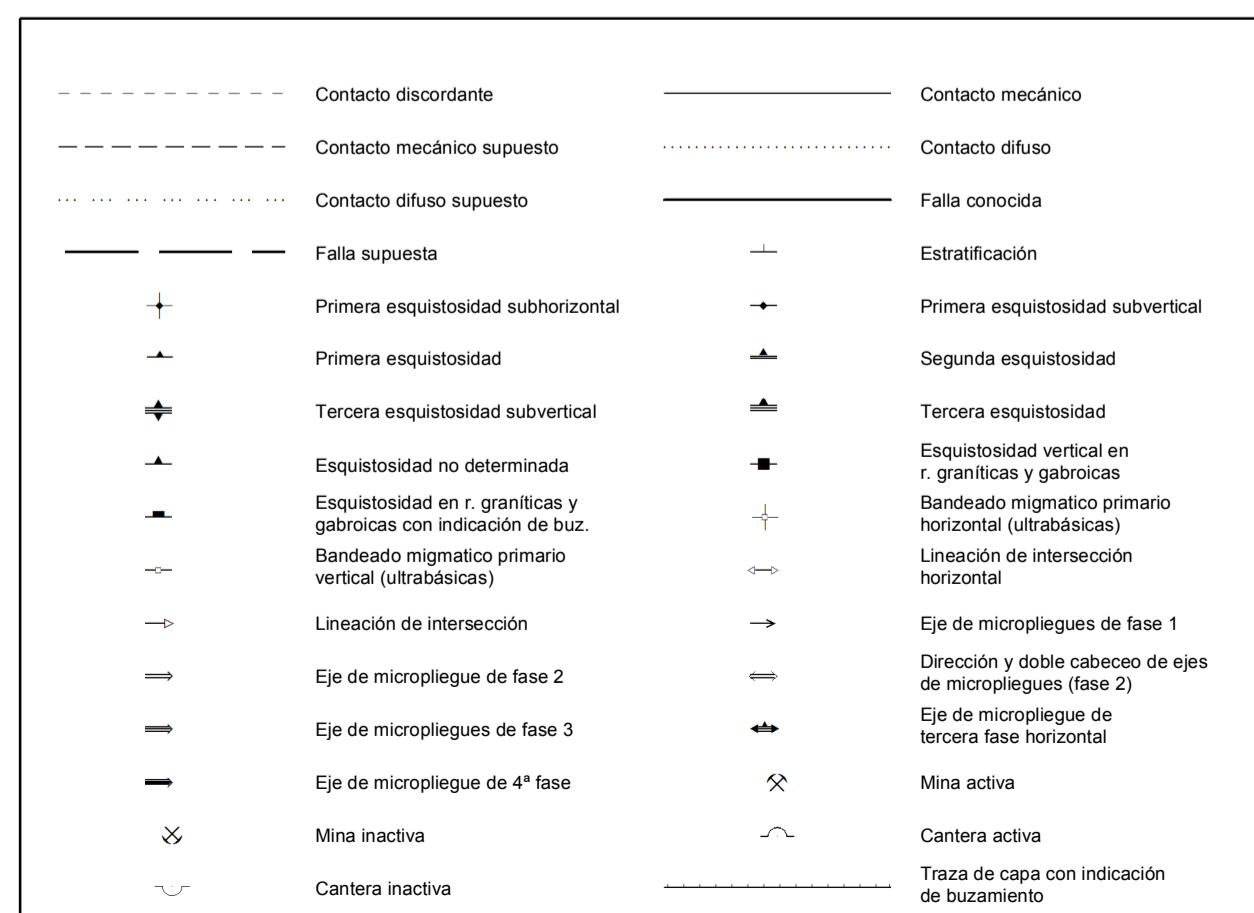
04-04

LEYENDA



- 29 Dunas.
- 28 Cordon litoral y playas de arena.
- 27 Aluvial.
- 26 Derrubios de ladera.
- 25 Marismas.
- 24 Arcillas, arcosas y conglomerados con restos vegetales lignificados.
- 23 DOMINIO DE ORDENES-PAZOS (esquistos, gneises plagioclasicos y algun nivel delgado de cuarcitas negras).
- 22 Gneises alcalinos ("tobas rioliticas?").
- 21 Esquistos y gneises albiticos.
- 20 Esquistos y metaareniscas.
- 19 Cornubianitas (esquistos y neises plagioclasicos).
- 18 Migmatitas.
- 17 Retrogranulitas.
- 16 Ortogneises.
- 15 Ortogneis peralcalino.
- 14 Anfibolitas.
- 13 Peridotitas, serpentinitas y piroxenitas.
- 12 Metagabros pegmatoides.
- 11 Retroeclogitas.
- 10 Granito cataclastico de dos micas.
- 9 Leucogranito orientado.
- 8 Granodiorita precoz con diferenciaciones de granito de dos micas.
- 7 Cuarzodioritas, tonalitas y granodioritas.
- 6 Gabros, metagabros y epidioritas.
- 5 Pofido granitico.
- 4 Pegmo-apilita.
- 3 Pegmatita.
- 2 Cuarzo.
- 1 Filones acidos mineralizados.

SIMBOLOS CONVENCIONALES



Área de Sistemas de Información Geocientífica

Escala 1:50.000



Proyección y Cuadrícula UTM. Elipsoide Internacional. Huso 29

NORMAS, DIRECCIÓN Y SUPERVISIÓN DEL I.G.M.E
AÑO DE REALIZACIÓN DE LA CARTOGRAFÍA GEOLÓGICA: 1978

Autores : J.L. Alonso Alonso (IBERGESA)
J.C. González González (IBERGESA)

Dirección y supervisión : A. Huerga Rodríguez (IGME)