

LEYENDA

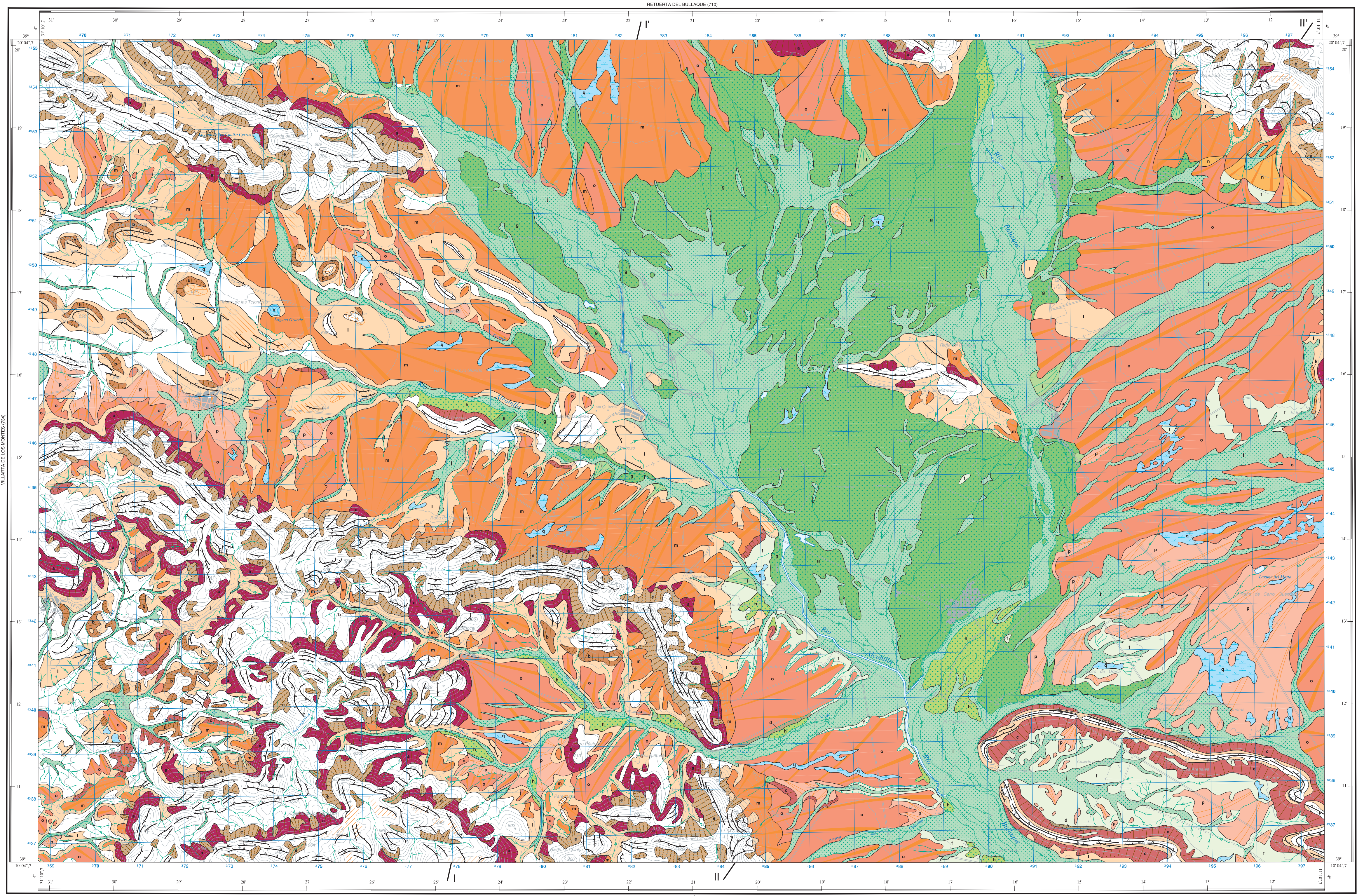
EDAD	GENESIS	ENDÓG.		EXOGENA			
		ESTRUCTURAL	LADERAS	FLUVIAL	POLIGÉNICA	ENDORREICA	ANTRÓPICA
CUATERNARIO	HOLOCENO						
	PLEISTOCENO						
TERCIARIO	NEÓGENO	PLIOCENO SUP.					
		PLIOCENO INF.					
	MIOCENO						
	OLIGOCENO						
PALEÓGENO	EDOCENO SUP.						
	EDOCENO INF.						
		PALEOCENO					

Nota: Los números representan las formas de la simbología y las letras las formaciones superficiales.

- FORMACIONES SUPERFICIALES Y/O DEPÓSITOS CORRELATIVOS**
- a, b, c, d: Arenas, limos y cantos (calizas)
 - e: Arenas, cantos y bloques (pedregales)
 - f: Conglomerados silíceos, arenas y limos
 - g, h: Conglomerados silíceos, arenas y limos (terrazas)
 - i: Limos, arenas y conglomerados (abancos aluviales)
 - j: Limos y arenas con cantos (fondos de valle)
 - k: Costras ferruginosas con cantos cuarcíticos
 - l: Regolito volcánico (arenas)
 - m, n, o: Conglomerados silíceos, arenas y limos con cantos (abancos aluviales, flujos)
 - p: Arenas, limos y cantos (abancos aluviales y playas de coberturas)
 - q: Limos orgánicos (terras)

SIMBOLOGÍA

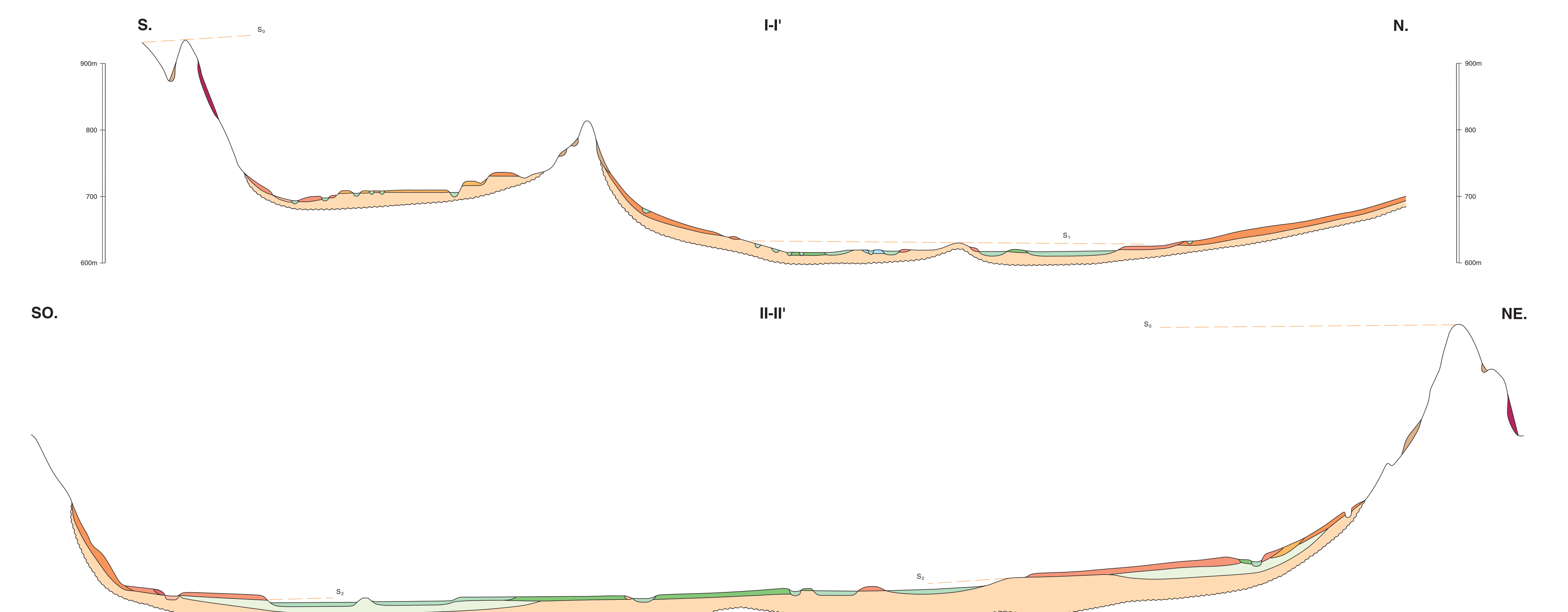
- | | |
|--|---|
| <p>FORMAS ESTRUCTURALES</p> <ul style="list-style-type: none"> 1 Cresta 2 Escabe estructural en series monodireccionales 3 Resulta por capas 4 Resulta por bloques <p>FORMAS DE LADERA</p> <ul style="list-style-type: none"> 5 Canchales 6 Calvón <p>FORMAS FLUVIALES</p> <ul style="list-style-type: none"> 7 Fondos de valle 8 Coros de degradación 9 Invasión lineal 10 Paredes de drenaje 11 Terrazas 12 Escabe de terraza colgada | <p>FORMAS POLIGÉNICAS</p> <ul style="list-style-type: none"> 13 Abancones (terrazas) 14 Glacia 15 Superficie de erosión (S₁) 16 Techo de piedemonte (raña) 17 Invasión 18 Superficie de erosión (S₂) 19 Alteración 20 Superficie de erosión (S₃) <p>FORMAS ENDORREICAS</p> <ul style="list-style-type: none"> 21 Ranas, áreas encharcadas 22 Laguna estacional <p>FORMAS ANTRÓPICAS</p> <ul style="list-style-type: none"> 23 Canal 24 Superficie intencionalmente remodelada |
|--|---|



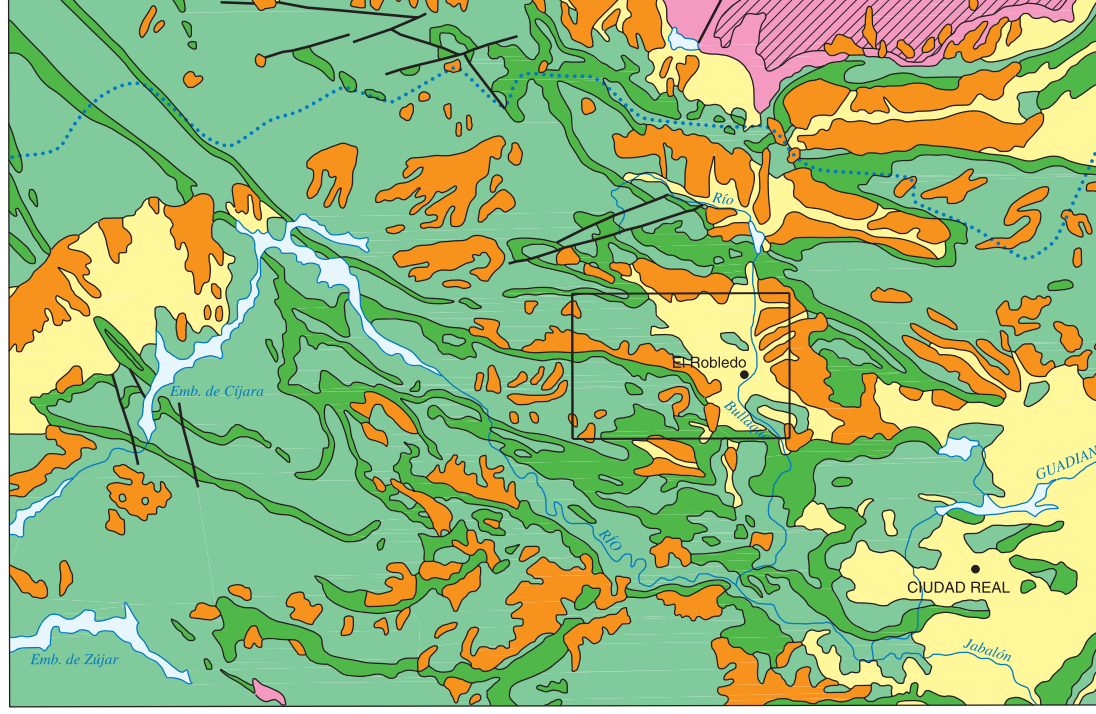
Base topográfica: Servicio Geográfico del Ejército
Cartografía: GEOPINSA, S.L.
Derechos Legales: 13/79/2008
Nº 13/85-286/01-17
ISBN 978-84-7860-733-0

NORMAS, DIRECCIÓN Y REALIZACIÓN DEL I.G.M.E.
REALIZACIÓN DE LA CARTOGRAFÍA GEOMORFOLÓGICA 1983
AUTOR: F.J. Rubio Pascual (I.G.M.E.)
DIRECCIÓN Y SUPERVISIÓN: A. Martín-Delgado García (I.G.M.E.)

CORTES GEOMORFOLÓGICOS

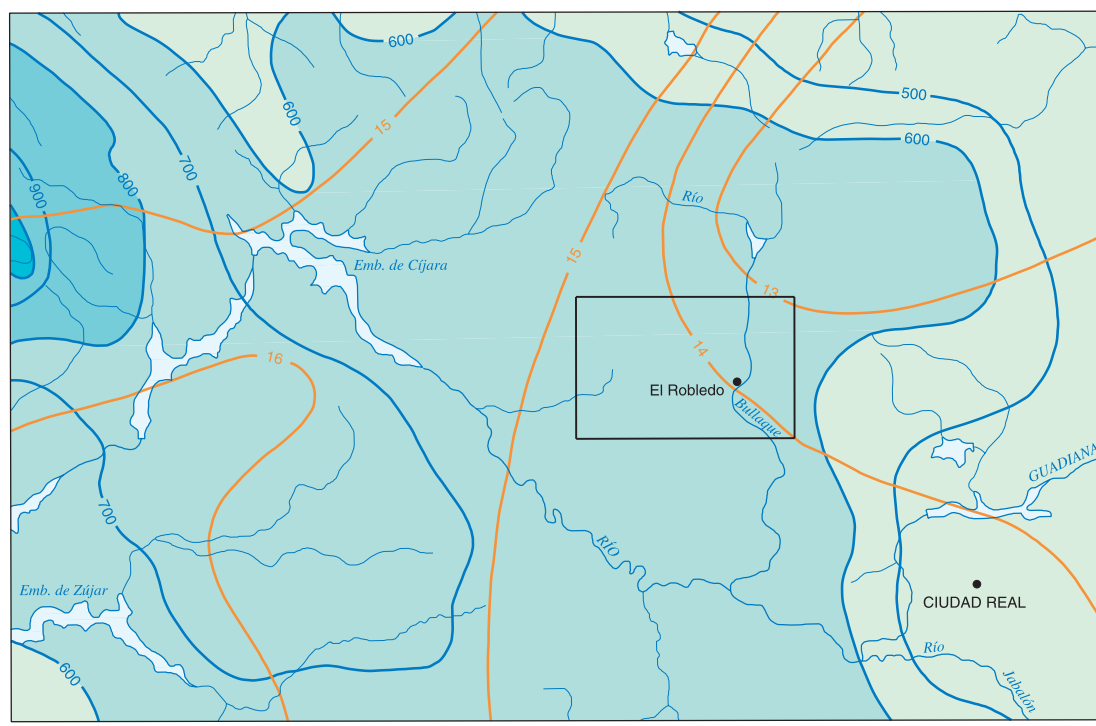


ESQUEMA MORFOESTRUCTURAL REGIONAL



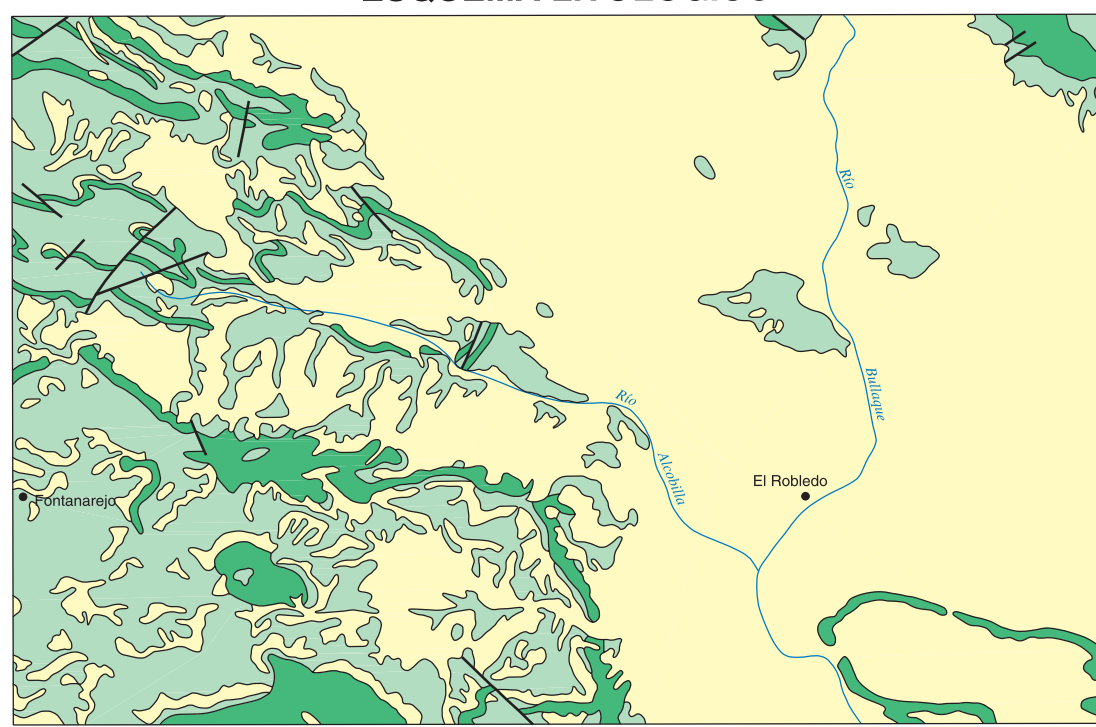
- Paléoceno y Plioceno
- Rozas pliocenas
- Cenozoico (sin diferenciar)
- Superficies residuales sobre cuarcitas "Nivel de combal"
- Nivel de combales de Morras de Tolosa sobre otras rocas
- Superficie de la raña
- Dinámica Tajo - Guadiana
- Principales fallas

ESQUEMA CLIMÁTICO REGIONAL



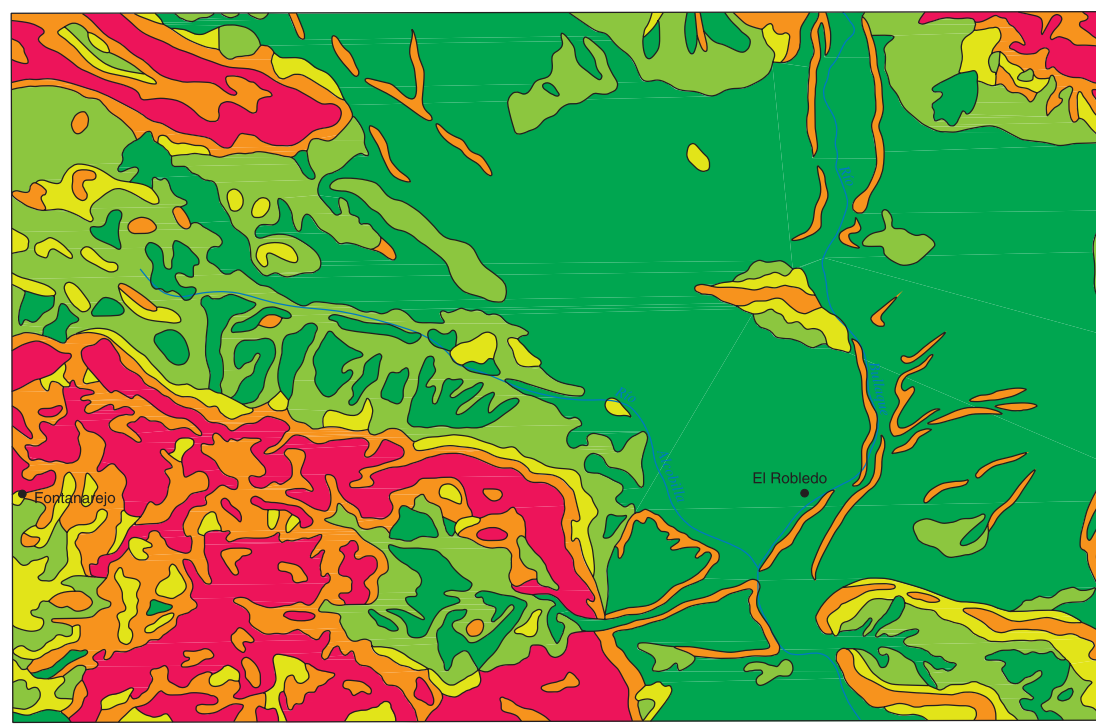
- < 600
- 600 - 800
- 800 - 1.000
- > 1.000
- Isotermia media anual (°C)
- Isotermia media anual (mm)

ESQUEMA LITOLÓGICO



- Limos, arenas y cantos
- Puercos y areniscas
- Cuarcitas

ESQUEMA DE PENDIENTES



- < 3%
- 3 - 5%
- 5 - 15%
- 15 - 30%
- > 30%