

MAPA GEOLÓGICO DE ESPAÑA Escala 1:200.000

LEYENDA

Geological legend table with columns for geological periods (FANEROZOICO, CENozoico, MESOZOICO, CUATERNARIO) and sub-periods (SUPERIOR, MEDIO, INFERIOR).

- 148 Escombreras, Acumulaciones antropicas
147 Arcillas arenosas con carbonos. Cono de deyección
146 Arcillas y limos. Matarras
145 Limos y arenas. Canal fluvial, llanura de inundación y fondo de valle
144 Arenas y limos con cantos. Abanicos aluviales indiferenciados
143 Arenas. Manto edico
142 Arenas con intercalaciones de gravas y cantos. Terrazas bajas
141 Arenas limosas y lutitas, cantos y gravas ocasionales. Depósito de vertiente
140 Lutitas arenosas con algunas gravas y cantos. Glacia indiferenciada
139 Conglomerados, gravas, cantos y arenas. Terrazas medias
138 Arenas y gravas
137 Limos y arenas rojas
136 Limos, arenas y conglomerados con niveles de margas
135 Calcarentas y limos amarillos
134 Margas gris azules
133 Conglomerados, arenas, limos rojos y margas
132 Margas gris azules
131 Calcarentas y limos amarillos. Localmente calizas de algas
130 Calcarentas y conglomerados
129 Arenas, arenas y limos amarillos con intercalaciones de margas
128 Conglomerados, arenas y limos rojos
127 Calizas biocásticas. FM TERENA SUPERIOR
126 Arenas masivas con pesadas conglomeráticas y niveles de conglomerados. FM TERENA SUPERIOR
125 Grauvacas y pizarras venozónicas. FM TERENA SUPERIOR
124 Arpelitas, lutitas negras y lutitas con niveles de cineritas y calizas de Scyphocrinites. SINCLINAL DEL VALLE
123 Lutitas grises, arenosas y pizarras negras con nódulos volcanoclasticos. PIZARRAS DEL VALLE
122 Calizas de Pinarozcos. SINCLINAL DEL VALLE
121 Intercalaciones de cuarcitas. SINCLINAL DEL VALLE
120 Pizarras verdes y grises con nódulos, limolitas y areniscas. SINCLINAL DEL VALLE
119 Alternancias de grauvacas y microconglomerados. FM TERENA INFERIOR
118 Pizarras, grauvacas y conglomerados. FM TERENA INFERIOR
117 Pizarras laminadas. FM "XISTOS BAÑADOS"
116 Arpelitas y lutitas. Silíceo sobre BARRANCOS-TERENA
115 Areniscas, pizarras y cuarcitas bioclastadas. FM SIERRA COLORADA
114 Melabasas. FM BARRANCOS
113 Melabasas. FM BARRANCOS
112 Conglomerados polimicticos y areniscas
111 Pizarras con intercalaciones de arenas amarillentas. FM OSSAFATUQUEDO
110 Espaltes y volutas básicas. BASALTOS DEL PLAYON
109 Intercalaciones de rocas básicas. SERIE DETRITICA SUPERIOR (SDS)
108 Pizarras verdes y violáceas con niveles arenosos bioclastados y rocas (SDS)
107 Pizarras verdosas con carbonatos y limolitas. FM CAPAS DE BENALLA (SDS)
106 Profitos de LA VALERA. SERIE DETRITICA SUPERIOR (SDS)
105 Profitos de LA VALERA. SERIE DETRITICA SUPERIOR (SDS)
104 Intercalaciones de esquistos y melabasas. GRUPO FUENTETHERIDOS
103 Intercalaciones de calizas marmóreas y mármoles con dolomías y dolomías. GRUPO FUENTETHERIDOS
102 Intercalaciones de metacuerlas grises y grases biocásticas. G. FUENTETHERIDOS
101 Tobas, metavolcánicas azules y calizas. Volcanosedimentaria. GRUPO FUENTETHERIDOS
100 Intercalaciones de niveles carbonatados. GRUPO ARACENA
99 Intercalaciones de rocas de silicatos calcicos. GRUPO ARACENA
98 Gneiss biocásticos y gneiss anfibólicos. GRUPO ARACENA
97 Unidad metasedimentaria de ALAJAR
96 Gneiss cuarzoalidospáticos con biotita. GRUPO ARACENA
95 Calizas y lutitas carbonatadas. FM PEDROCHE
94 Calizas y dolomías masivas. FM PEDROCHE
93 Calizas, dolomías y pizarras. FM EL CUBITO
92 Calizas y dolomías con intercalaciones de meta-volcánicas y diabasas. CARBONATOS DE ARACENA
91 Pizarras y areniscas. Tramo inferior. FM TORRE-ARBOLES
90 Conglomerados, areniscas masivas. Tramo inferior. FM TORREARBOLES
89 Tobas acidas, rocas y cineritas. SUCESION BOBONAL
88 Conglomerados volcanoclasticos. GRUPO MALCOCINADO
87 Tobas andesíticas. GRUPO MALCOCINADO
86 Volutas andesíticas. SUCESION TENTUDIA. SERIE NEGRA
85 Arbolitas. SUCESIONES MONTEMOLIN y TENTUDIA. SERIE NEGRA
84 Pizarras, grauvacas, cuarcitas negras, margas, anfibolitas y migmatitas. SUCESION TENTUDIA. SERIE NEGRA
83 Arbolitas. SUCESIONES MONTEMOLIN y TENTUDIA. SERIE NEGRA
82 Esquistos, cuarcitas negras, gneiss y migmatitas. SUCESION MONTEMOLIN. SERIE NEGRA
81 Gneiss magnalítico-grafíticos con cuarcitas grises. GNEISS DE FUENTE DEL CRO
80 Cuarcitas negras. SUCESIONES MONTEMOLIN, TENTUDIA y LA UMBRIA. SERIE NEGRA
79 Esquistos, grauvacas, anfibolitas y cuarcitas negras. FM LA UMBRIA. SERIE NEGRA
78 Intercalaciones de melabasas. FM EL CUBITO
77 Gneiss biocásticos, melancristinos, esquistos y melabasas. Mengué basal. FM EL CUBITO
76 Esquistos y filitas con intercalaciones de metacuerlas. FM EL CUBITO
75 Conglomerados, areniscas y lutitas rojas. CUENCA DEL VIAR
74 Areniscas y margas. CUENCA DEL VIAR
73 Conglomerados, areniscas y lutitas rojas. CUENCA DEL VIAR
72 Basaltos olivínicos. CUENCA DEL VIAR
71 Grauvacas arenosas, lutitas, ligalitas, aleixitas y carbonatos gris-amarillentos. CUENCA DEL VIAR
70 Conglomerados, areniscas, lutitas rojas y coladas básicas. CUENCA DEL VIAR
69 Basaltos olivínicos. CUENCA DEL VIAR
68 Conglomerados porfíricos. CUENCA DEL VIAR
67 Rocas de EL PIMPOLLAR
66 Lutitas, areniscas, pizarras moradas, aleixitas y conglomerados de EL PIMPOLLAR
65 Volutas básicas. Trapa-basaltos (CVS)
64 Alternancias de pizarras gris verdosas con grauvacas y cuarzosetas de grano fino. U. LA VICARIA
63 Conglomerado polimictico con matriz arenolítica. U. LA VICARIA
62 Pizarras negras con nódulos. GRUPO CULM
61 Pizarras gris amarillentas. COMPLEJO VOLCANOSSEDIMENTARIO (CVS)
60 Pizarras y tangolitas moradas con radiolarios y jaspes ricos en manganeso. PIZARRAS MORADAS CVS
59 Pizarras y tangolitas moradas con radiolarios y jaspes ricos en manganeso. PIZARRAS MORADAS CVS
58 Serie volcanosedimentaria con radiolarios, jaspes, nódulos de Mn y lentejones carbonatados (CVS)
57 Pizarras y tangolitas moradas con radiolarios y jaspes ricos en manganeso. PIZARRAS MORADAS CVS
56 Volutas básicas. Trapa-basaltos (CVS)
55 Serie volcanosedimentaria con radiolarios, jaspes, nódulos de Mn y lentejones carbonatados (CVS)
54 Cuarcitas blancas en bancos (CVS)
53 Volutas ácidas, rollas y dacitas y serie epilítica ácida (CVS)
52 Andesitas e hidroclitas y dacitas de composición intermedia (CVS)
51 Volcanitas y silis básicas. (Basaltos), CVS
50 Pizarras negras, limolitas, cuarcitas, lentillas de carbón y piritas. FACIES ESTRUPNENSE. COMPLEJO VOLCANOSSEDIMENTARIO
49 Cuarcitas y cuarzoarenitas blancas y grises de grano medio a grueso. GRUPO FLITICO-CUARCITICO (PQ)
48 Alternancia de pizarras, limolitas, litarenitas, cuarzoarenitas y cuarcitas, con lentillas de calizas y conglomerados. GRUPO PQ
47 Alternancia de pizarras negras, litarenitas, areniscas feldespáticas y tobas epilíticas. U. SANTA BARBARA
46 Cuarcitas. FM HORTA DA TORRE
45 Pizarras negras, limolitas, cuarzoarenitas y cuarcitas. FM HORTA DA TORRE
44 Pizarras, limolitas y grauvacas. FM SANTA IRIA
43 Grauvacas, litarenitas feldespáticas, grauvacas y cuarzoarenitas. FM GAFO
42 Alternancia de pizarras negras, areniscas y grauvacas. U. ARROYO DE LAS TORRES. GRUPO PQ
41 Pizarras, cuarzoesquistos y cuarzoarenitas. FM RIBERA DE LIMAS
40 Filitas, cuarzoesquistos, cuarzoarenitas, cuarcitas y metareniscas laminadas. FM ATALAYA
39 Filitas y pizarras con laminaciones arenosas. Cuarzoesquistos, areniscas y cuarcitas granulares. U. LAS PAJANICAS
38 Esquistos, cuarzoesquistos y cuarcitas de medio-alto grado. U. LA MINILLA
37 Esquistos y micaesquistos grafitosos con cuarzos acedidos y cuarcitas laminadas claras. FM PULO DO LOBO
36 Esquistos anfibólicos y anfibolitas del ANTI-FORME DE LOS CIBRES
35 Diques de cuarzo
34 Diques de diabasas
33 Diques de leucogranitos, pegmatitas y apfitas
32 Diques de porfidos graníticos
31 Diques de tonalita-granodiorita
30 Diques de microdiorita
29 Granito aneolítico de afinidad charnoictica
28 Cuarzodioritas, localmente dioritas, de AROCHE y otras
27 Granodiorita, localmente gneiso. de AROCHE
26 Granodiorita biotica de EL PEDROSO-VENTAS QUEMADAS
25 Granito de grano fino a medio, de dos micas de HOYA DE SANTA MARIA
24 Granodiorita y tonalitas biotico-anfibolico de HOYA DE SANTA MARIA y EL REAL DE LA JARA
23 Granitos alcalinos de TELULER y GARROTE
22 Gabros del STOCK DE AGUASBLANCA
21 Dioritas del STOCK DE SANTA OALLA DE CALA
20 Tonalitas y granodioritas del STOCK DE SANTA OALLA DE CALA y PLUTON DEL PUERTO
19 Ortoanfibolitas de BELLA-ACEBUCHES
18 Granito anfibolico de EL CASTILLO
17 Gabros de Barcarrota, EL PINTADO y otros
16 Granitos anfibolico calcialcicos
15 Leucogranitos
14 Granodiorita de anatexis de EL PINTADO
13 Granodiorita de anatexis de PALLARES
12 Granitos de grano medio a grueso, biotíticos e granato e cordierita de EL BERROCAL, CRISPINEJO y NAVAHONDA
11 Porfidos graníticos de GIL MARQUEZ
10 Monzogranitos de GIL MARQUEZ y LAS PEÑAS
9 Orignesis de GIL MARQUEZ
8 Tonalitas de tipo PUERTO DE LA ENCINA y PAYMONGO
7 Granodiorita de SANTA EULALIA
6 Granodiorita biotico-hornblendica
5 Granitos y rocas básicas. Zona de mezcla de magmas
4 Granitos, monzogranitos y granodioritas (granitoides de tendencia trondhjemítica)
3 Gabros, microgabros y diabasas
2 Rocas acumaladas ultrabásicas
1 Rocas básicas (gabros, dioritas, cuarzodioritas)

ZONA OSSA-MORENA (ZOM)

Geological legend table for ZONA OSSA-MORENA (ZOM) with columns for geological periods and sub-periods.

ZONA SURPORTUGUESA (ZSP)

Geological legend table for ZONA SURPORTUGUESA (ZSP) with columns for geological periods and sub-periods.

UNIDAD DE MOJURA - EL CUBITO

Geological legend table for UNIDAD DE MOJURA - EL CUBITO with columns for geological periods and sub-periods.

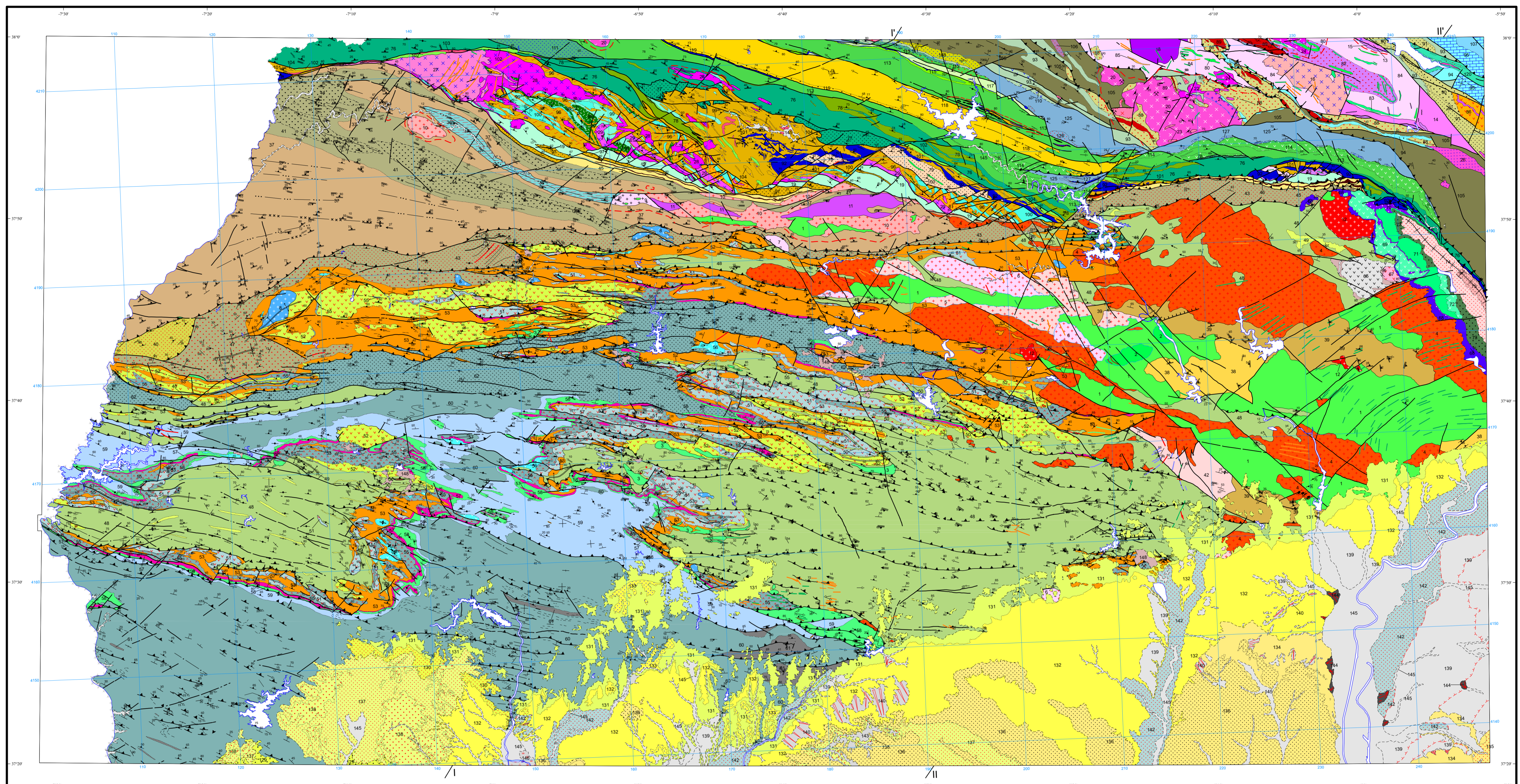


Table of conventional symbols (SIMBOLOS CONVENCIONALES) for geological features like contacts, faults, and folds.

NORMAS, DIRECCIÓN Y SUPERVISIÓN DEL I.G.M.E. AÑO DE REALIZACIÓN DE LA CARTOGRAFÍA GEOLOGICA, 2010. Autores: J. Matas González (IGME), L. M. Martín Parra (IGME), F. J. Rubio Pascual (IGME), F. J. Rodán (IGME), A. Martín-Serrano (IGME), F. Alonso-Traves (U. de Huelva). Dirección y supervisión: L. M. Martín Parra (IGME).