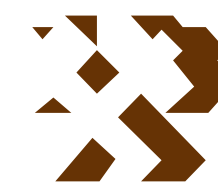


# MAPA GEOLÓGICO DE ESPAÑA

Escala 1:200.000



Instituto Geológico  
y Minero de España

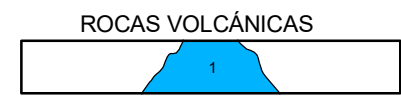
VALENCIA

56

08-07

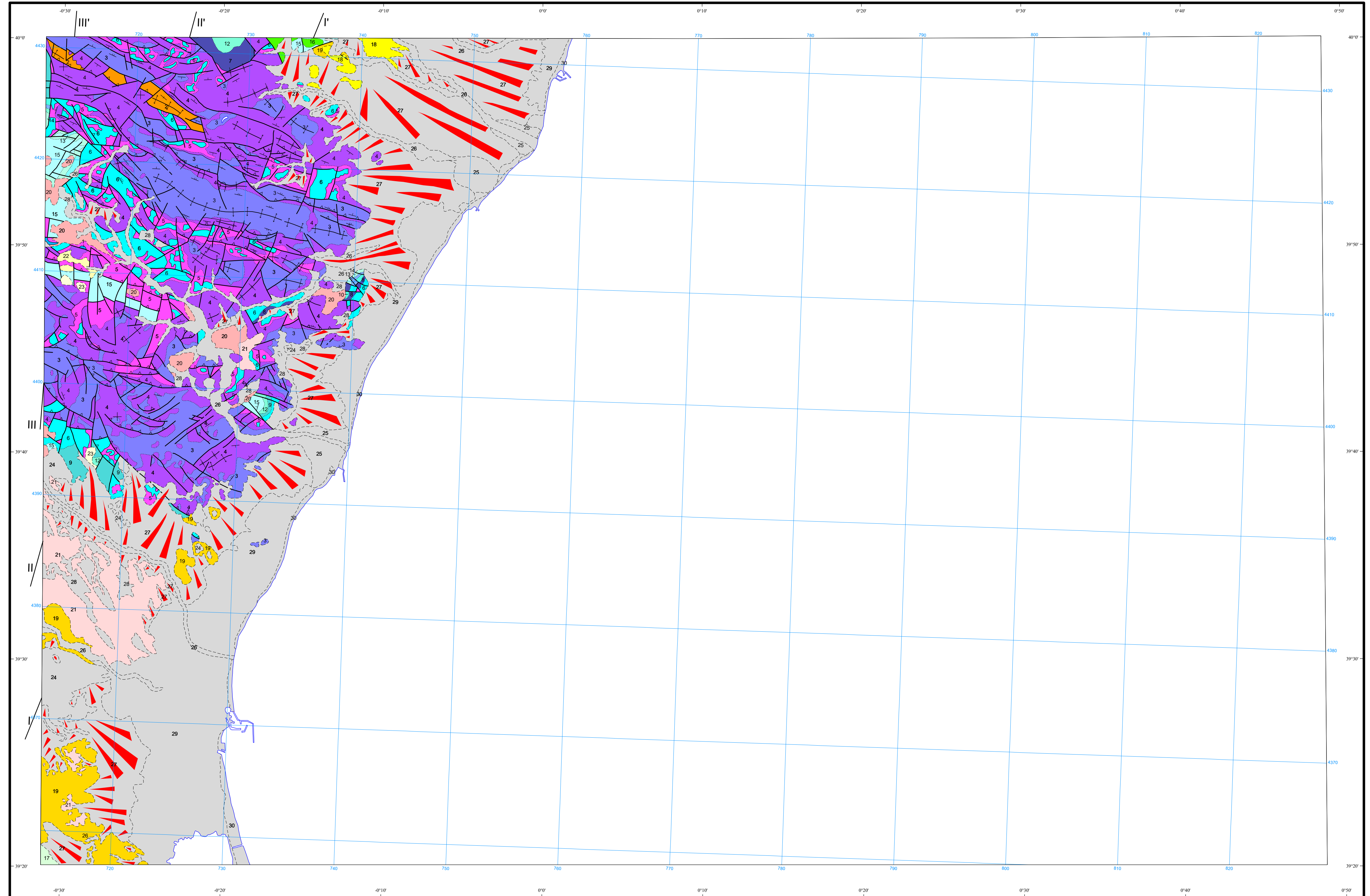
## LEYENDA

CUATERNARIO	Holoceno	29	30	26	27	28	30 Arenas y gravas. Playas y dunas 29 Limos pardos y negros. Albuferas y marismas 28 Indiferenciado 27 Conglomerados y arcillas con cantos. Mantos de arrollada y Pie de monte
	Pleistoceno	24					
TERCIARIO	Mioceno	Plioceno	23		22		26 Arenas, Gravas y Limos. Aluviales y terrazas 25 Arcillas arenosas con cantos. Abanico aluvial de tipo deltáico
		Turoliense	21				24 Costras calcáreas
		Vallesense Tortonense	19				23 Arcillas rojas conglomeráticas 22 Calizas algales detríticas 21 Calizas algales marino-lacustres
CRETÁCICO	Superior	Senosiense	17				20 Lutitas rojas, areniscas y conglomerados 19 Areniscas y lutitas con niveles lumaquélidos 18 Conglomerados, areniscas y lutitas rojas 17 Calizas y margas
		Inferior	16				16 Arenas, arcillas y calizas 15 Arcillas, arenas y calizas 14 Calizas oncolíticas
JURÁSICO	Malm	Portlandiense	14				13 Calizas y calizas margosas. Margas en la base 12 Calizas, calizas margosas, calizas oncolíticas y Margas
		Kimmeridiense	13		11	12	11 Calizas, calizas margosas y margas 10 Calizas, calizas oolíticas y calizas con esponjas
		Oxfordiense	10		9		9 Calizas, calizas margosas y margas 8 Margas y calizas margosas
	Lias	Dogger	8				7 Brechas, dolomías, calizas y margas 6 Brechas, dolomías, calizas y margas 5 Arcillas y yesos
		Toarciense	5				4 Dolomías, margas y calizas 3 Areniscas y limolitas rojas 2 Pizarras negras 1 Ofitas
TRIÁSICO	Rethiense	3					
	F. Keuper	2					
	F. Muschelkalk	1					
	F. Buntsandstein						



## SÍMBOLOS CONVENCIONALES

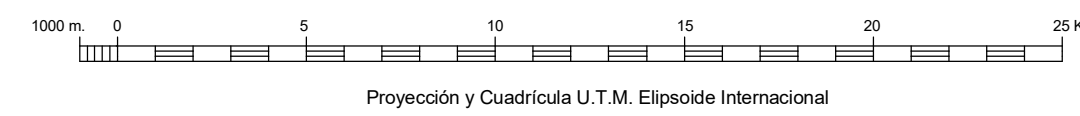
-----	Contacto concordante	-----	Contacto discordante
-----	Contacto mecánico	-----	Antrópico
-----	Falla conocida	-----	Falla supuesta
-----	Falla inversa	-----	Falla inversa supuesta
-----	Anticinal	-----	Sincinal
-----	Sincinal tumbado	-----	Fotogeología 60-90
-----	Fotogeología 0-20	-----	Fotogeología 20-60
-----	Estratificación subhorizontal	-----	Estratificación subvertical



Área de Sistemas de Información Geológica

NORMAS, DIRECCIÓN Y SUPERVISIÓN DEL I.G.M.E.  
AÑO DE REALIZACIÓN DE LA CARTOGRAFÍA GEOLÓGICA: 1983  
Autores: A. Hernández (CGS)  
P. Anadón (CSIC)  
Dirección y supervisión: Vicente Gabaldón López (IGME)

Escala 1:200.000



Proyección y Cuadrícula U.T.M. Elipsoide Internacional