



LEYENDA

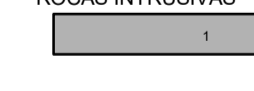
ESQ. TECTÓNICO		ESQ. GEOLÓGICO	
MAPA GEOLÓGICO E: 1:200.000			
POSTOROG.	CUATERNARIO		
	76 77 78 81		
Terciario	NOCENO MIOCENO OLIGOCENO	SUPERIOR	
		71 72 73 74	
		ARAGONIENSE	
		75 76 77 78	
		AGIENSE	
Terciario	MIOCENO P. (E)	ARVERNIENSE	
		79 80 81	
		SUEVIENSE	
70 71 72 73			
PRE-T.	PALEOCENO	EOCENO	
		82 83 84	
PALEOCENO		85 86	
CRETÁCICO DEL MAESTRIZAGO			
CRETÁCICO	SUPERIOR	SENONIENSE	
		33	
		TURONIENSE	
		32	
		CENOMANIENSE	
		41	
CRETÁCICO	INFERIOR	ALBIENSE	
		42	
CRETÁCICO	INFERIOR	CLANSIENSE	
		51	
		GARGAS	
		46 47 48 49	
CRETÁCICO	INFERIOR	BEDOUL	
		43 44 45	
CRETÁCICO	INFERIOR	BAREM	
		40 41 42	
CRETÁCICO	INFERIOR	HAUTERIV.	
		43 44 47	
COBERTERA	CRETÁCICO	SENONIENSE	
		43	
		TURONIENSE	
		42	
		CENOMANIENSE	
		41	
COBERTERA	CRETÁCICO	ALBIENSE	
		42	
COBERTERA	CRETÁCICO	BARREM.	
		40 41 42	
		HAUTERIV.	
		43 44 47	
COBERTERA	CRETÁCICO	PORTLAND.	
		39	
COBERTERA	CRETÁCICO	MALM.	
		KIMMERIDIENSE	
		37	
		OXFORDIENSE	
		38	
		39	
COBERTERA	CRETÁCICO	DOGGER	
		34	
COBERTERA	CRETÁCICO	TOARDIENSE	
		33	
COBERTERA	CRETÁCICO	PLIENSACHENSE	
		32 36	
TEGUMENTO	TRIASICO	RETHIENSE	
		31	
		F. KEUPER	
		30	
		F. MUSCHELKALK	
		29	
TEGUMENTO	TRIASICO	F. BUNTSANDSTEIN	
		28	
TEGUMENTO	PERM.	SAXONIENSE	
		26	
TEGUMENTO	PERM.	AUTUNIENSE	
		25	
TEGUMENTO	PERM.	WESTFALIENSE	
		24	
TEGUMENTO	PERM.	NAMURIENSE	
		23	
ZÓCALO	DEVÓNICO	MEDIOSUPERIOR	
		22	
		EIFELIENSE	
		20	
		EMSIENSE	
		19	
ZÓCALO	DEVÓNICO	SIEGENIENSE	
		18	
ZÓCALO	DEVÓNICO	GEDIENIENSE	
		17	
ZÓCALO	DEVÓNICO	PRIDOLIENSE	
		16	
ZÓCALO	DEVÓNICO	LUDLOVIENSE	
		15	
ZÓCALO	DEVÓNICO	WENLOCKIENSE	
		14	
ZÓCALO	DEVÓNICO	LLANDOVERIENSE	
		13	
ZÓCALO	DEVÓNICO	SUPERIOR	
		12	
ZÓCALO	DEVÓNICO	ARENIGIENSE	
		11	
ZÓCALO	DEVÓNICO	TREMADOCIENSE	
		10	
ZÓCALO	DEVÓNICO	MEDIOSUPERIOR	
		9	
ZÓCALO	DEVÓNICO	INFERIOR	
		8	
ZÓCALO	DEVÓNICO	PRECAMBRICO	
		7	

- 81 Indiferenciado. Canchales, suelos y derrubios
- 80 Conos de deyección
- 79 Glacia
- 78 Cuaternarios fluviales. Gravas y arenas
- 77 Arcillas y limos asociados a la Laguna de Gallocanta
- 76 Rañas y terrazas antiguas
- 75 Conglomerados silíceos. Rojo 3
- 74 Calizas y margas. Páramo 2
- 73 Limolitas rojas y conglomerados. Rojo 2
- 72 Limolitas rojas y conglomerados. Rojo 2
- 71 Calizas y margas
- 70 Conglomerados
- 69 Calizas
- 68 Arcillas y niveles arenosos
- 67 Conglomerados y arcillas
- 66 Margas yesíferas y yesos
- 65 Calizas margosas y margas
- 64 Arcillas rojas, arenas y conglomerados
- 63 Conglomerados
- 62 Calizas
- 61 Arenas con niveles de conglomerados y arcilla
- 60 Conglomerados y arcillas
- 59 Calizas y margas
- 58 Conglomerados, arenas y arcillas
- 57 Calizas y margas
- 56 Arenas, limos y niveles de conglomerados arcillas rojas
- 55 Conglomerados y arcillas
- 54 Areniscas, conglomerados y calizas con "Vidallia"
- 53 Fms. Calizas de los Órganos de Montoro, Margas y calizas de Cañadilla y Calizas de Fortanete
- 52 Fms. Calizas y margas de Mosqueruela y Dolomías del Bco. de los Diegallados
- 51 Fm. Lignitos de Escucha. Arenas y arcillas y niveles de lignito
- 50 Unidad compresiva de 48 y 49
- 49 Fms. Margas de Forcall y Calizas de Villarroya de los Pinares
- 48 Fms. Calizas y margas de Ares del Maestre, Arcillas de Morella y Calizas y margas de Chert
- 47 Fm. Areniscas de Camarillas
- 46 Fms. Margas de Forcall y Calizas de Olette
- 45 Fm. Calizas de Alacón
- 44 Fm. Margas y calizas de Blesa
- 43 Fms. Calizas dolomíticas del Embalse de la Tranquera, Calizas de Hontoria del Pinar, Calizas del Burgo de Osma, Dolomías, margas dolomíticas y calizas de Santo Domingo de Silos y calizas con cantos negros de la Sierra de la Pica
- 42 Fms. Arenas, arcillas y calizas de Santa María de las Hoyas, calizas dolomíticas de Nuevaños, calizas nodulosas de Montede y Calizas biocásticas de Jarabá
- 41 Fm. Arenas de Utrillas
- 40 Fm. Calizas de la Huérguina. Arcillas, calizas y areniscas
- 39 Facies Purbeck. Arenas y arcillas
- 38 Unidad compresiva de 32, 33, 34, 35 y 37
- 37 Fm. Calizas con oncolitos de Higuerales
- 36 Unidad compresiva de 32 y 33
- 35 Fms. Rítmica calcárea de Loriquilla y Margas de Sot de Chera. Calizas y margas
- 34 Fm. Carbonatada de Chelva. Calizas, dolomías, calizas oolíticas y con nódulos de sílex
- 33 Fm. Alternancia de margas y calizas de Turmel
- 32 Fms. Margas grises del Cerro del Pez y Calizas biocásticas de Barahona
- 31 Fms. Dolomías tableadas de Imón, Camiolas de Cortes de Tajuña y Calizas y dolomías tableadas de Cuevas Labradas
- 30 Facies Keuper. Margas abigarradas
- 29 Facies Muschelkalk. Dolomías tableadas, margas y dolomías en bancos
- 28 Facies Buntsandstein. Arenas, arcillas, conglomerados y brechas
- 27 Unidad compresiva de 24 y 25
- 26 Fm. Montesoro. Lutitas rojas, areniscas, conglomerados, cineritas, tobas y suelos calcimorfos
- 25 Fm. Ermita. Lutitas, areniscas, conglomerados y tobas volcánicas
- 24 Fms. Torre, Montalbán. Peñarroyas y Armillas. Arenas y pizarras arcillosas
- 23 Fms. La Hoz y Segura. Pizarras, cuarcita y areniscas
- 22 Fms. Huesa, Bandera y Fuempudrida. Pizarras, areniscas y pizarras arcillosas
- 21 Unidad compresiva de 19 y 20
- 20 Fms. Monforte, Moyuela, Recuntanda, Barreras, Salobral y Cabezo Agudo. Pizarras, niveles de calizas y alternancia de pizarras y areniscas
- 19 Fms. Mariposas, Castellar, Ramblar, Loscos, Peña Negra, y Molino. Calizas, margas, cuarcitas y pizarras arcillosas
- 18 Fms. Luesma, Nogueras y Sta. Cruz. Cuarcitas, pizarras y areniscas
- 17 Fm. Badenas. Pizarras, limolitas y cuarcitas
- 16 Fms. Orea y Cuarcita Blanca. Pizarras y cuarcitas
- 15 Fms. Castillejo, Fombuena y Calza de Cistideos. Pizarras, areniscas cuarcitas, calizas y margas
- 14 Fm. Cuarcita Armoricana
- 13 Fm. Santed. Pizarras, cuarcitas y niveles de conglomerados
- 12 Fm. Dere. Pizarras y cuarcitas
- 11 Fm. Borrachón. Pizarras, niveles de cuarcita y areniscas
- 10 Fm. Valconchán. Pizarras, cuarcitas y areniscas
- 9 Unidad compresiva de 5, 6 y 8
- 8 Fm. Almunia. Areniscas, cuarcitas y pizarras
- 7 Fms. Embid, Jalón, Ribola, Huermeda, Daroca y Valdemiedes. Areniscas, cuarcitas, pizarras y dolomías
- 6 Fms. Valdemiedes y Muro. Pizarras, areniscas y limolitas calcáreas
- 5 Fms. Bembola, Embid, Jalón, Ribola, Huermeda y Daroca. Pizarras, areniscas, pizarras arcillosas, dolomías, calizas y cuarcitas
- 4 Fm. Pizarras de Paracuellos
- 3 Explosivas: Productos proclásticos
- 2 Manifestaciones volcánicas y subvolcánicas: Basaltos, andesitas, dacitas y riolitas
- 1 Microgabro de Loscos

ROCAS VOLCÁNICAS

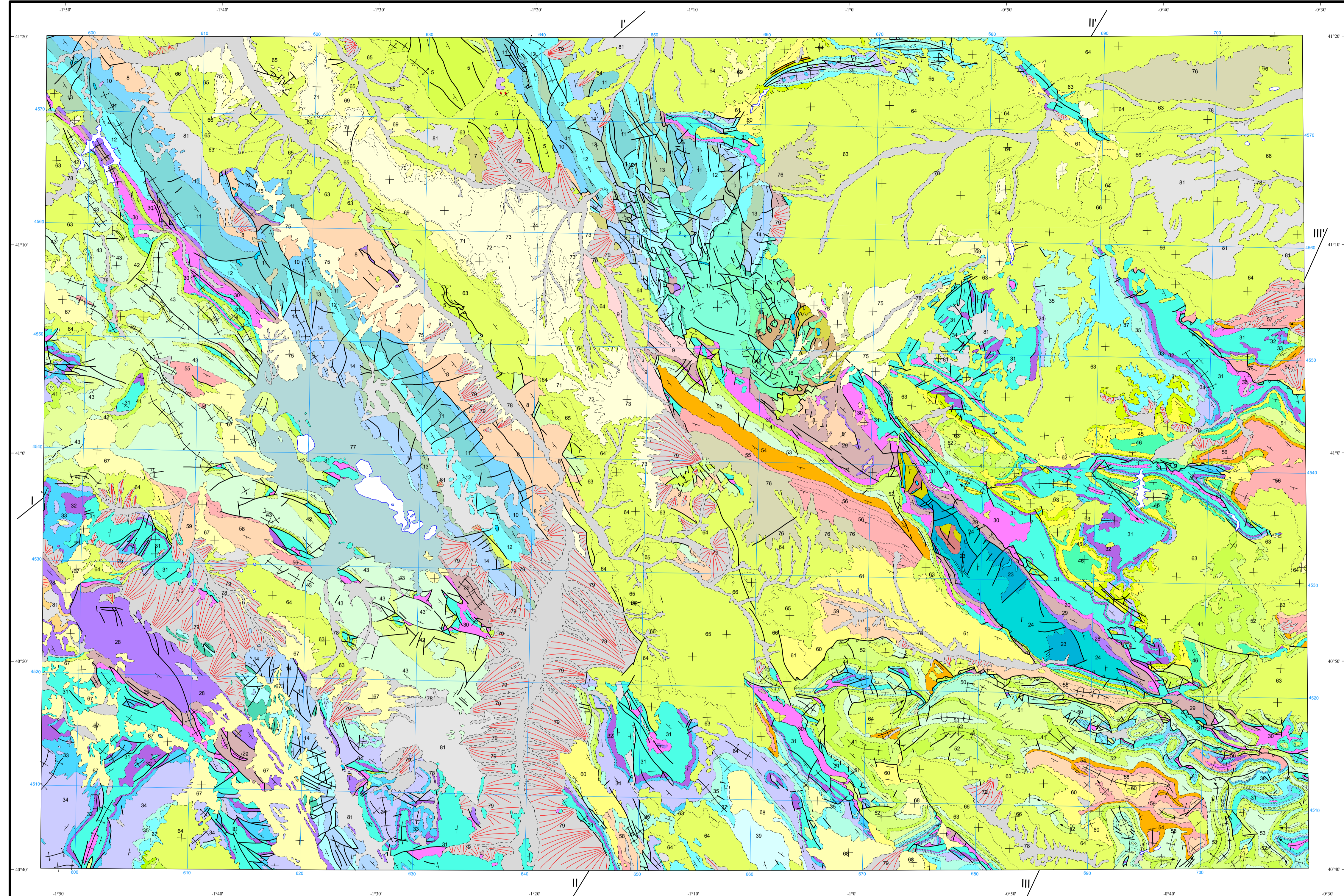


ROCAS INTRUSIVAS



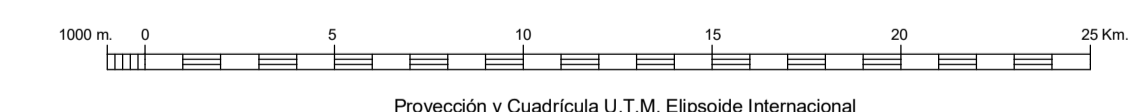
SÍMBOLOS CONVENCIONALES

-----	Contacto concordante	-----	Contacto discordante
-----	Contacto mecánico	-----	Antrópico
-----	Falla conocida	-----	Falla supuesta
-----	Falla inversa de pequeño ángulo	-----	Falla inversa de pequeño ángulo supuesta
-----	Anticinal	-----	Anticinal con sentido de inmersión
-----	Anticinal tumbado	-----	Sinclinal
-----	Sinclinal supuesto	-----	Sinclinal con sentido de inmersión
-----	Sinclinal tumbado	-----	Sinclinal tumbado supuesto
-----	Estratificación subhorizontal	-----	Estratificación subvertical
-----	Estratificación invertida	-----	Estratificación



Área de Sistemas de Información Geológica

Escala 1:200.000



NORMAS, DIRECCIÓN Y SUPERVISIÓN DEL I.G.M.E
AÑO DE REALIZACIÓN DE LA CARTOGRAFÍA GEOLÓGICA: 1987
Autores: E. Ferreiro Padín (INTECSA)
V. Ruiz Fernández de la Lopa (INTECSA)
Dirección y supervisión: V. Gabaldón López (IGME)