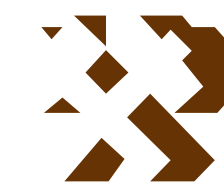


MAPA GEOLÓGICO DE ESPAÑA

Escala 1:200.000



Instituto Geológico y Minero de España

AVILÉS

2
03-01

LEYENDA

CUATERNARIO	44	45	46	47
	40	41	42	43
NEÓGENO	39			
PALEÓGENO	38			
	37			
CRETÁC	36			
	35			
JURÁSICO	34			
	33			
PERMO-TRIÁSICO	32			

- 47 Cuaternario indiferenciado
- 46 Canchales y derrubios ordenados
- 45 Depósitos aluviales
- 44 Terrazas fluviales
- 43 Playas y dunas
- 42 Depósitos estuarios
- 41 Depósitos de cantos marinos y suelos sobre la rasa
- 40 Depósitos de ladera y fluvio-torrenciales sobre la rasa
- 39 Arcillas, calizas, yesos y pudingas
- 38 Arenas, arcillas y calizas arenosas
- 37 Calizas arenosas, arenas, arcillas y conglomerados
- 36 Arcillas y areniscas
- 35 Conglomerados silíceos y arenas
- 34 Dolomías, calizas y margas
- 33 Conglomerados, areniscas y arcillas rojas
- 32 Pizarras, areniscas, conglomerados y carbón
- 31 Pizarras y areniscas
- 30 Calizas oscuras (Fm. Barcaliente), calizas nodulosas rojas (Fm. Alba) y calizas blancas (Caliza de Candamo)
- 29 Areniscas (Fm. Piñeres)
- 28 Calizas y margas (Fm. Candas)
- 27 Areniscas ferruginosas (Fm. Naranco)
- 26 Calizas y margas (Fm. Monleón)
- 25 Calizas, dolomías y margas (Grupo Rañeces)
- 24 Areniscas ferruginosas (Fm. Furada) y Pizarras negras (Fm. Formigoso)
- 23 Sucesión volcánica-detrítica
- 22 Pizarras oscuras (Pizarras de Luarca)
- 21 Cuarcitas (Fm. Barrios)
- 20 Areniscas y lutitas (Fm. Oville)
- 19 Calizas y dolomías (Fm. Láncara)
- 18 Microconglomerados, areniscas y lutitas (Fm. Herrería)
- 17 Conglomerados
- 16 Pizarras ampelíticas (Capas de la Garganta)
- 15 Cuarcitas
- 14 Areniscas y pizarras (Fm. Agüeira)
- 13 Cuarcita de Sabugo
- 12 Pizarras negras (Fm. Luarca)
- 11 Cuarcita culminante (Serie de los Cabos)
- 9 Cuarcitas y pizarras (Capas inf. del río Eo, Serie de los Cabos)
- 8 Diabasas
- 7 Cuarcitas, areniscas y pizarras (Serie de los Cabos)
- 6 Pizarras verdes (Capas de Riotorto, Serie de los Cabos)
- 5 Calizas y dolomías (Fm. Vegadeo)
- 4 Areniscas, cuarcitas y pizarras (Gr. Cándana)
- 3 Pizarras y areniscas (Serie del Narcea)
- 2 Cabros, cuarcodioritas y granodioritas postcinemáticas
- 1 Granitoides de dos micas postcinemáticas

ZONA CANTÁBRICA

CARBONIFERO	SUP.	ESTEFANIENSE	32
	INTER.	NAMURIENSE	31
		VISEENSE	30
	TOURNAISIENSE	29	
DEVÓNICO	SUP.	FAMENIENSE	28
	MEDIO	FRASNIENSE	27
		GIVETIENSE	26
	INFER.	EIFELIENSE	25
ORDOVÍCICO SILÚRICO	INTER.	EMSIENSE	24
		PRAGUIENSE	23
	SUPER.	LOCHKOVIENSE	22
		21	21
CÁMBRICO	SUPER.	20	
	MEDIO	19	
	INFER.	18	

- 32 ESTEFANIENSE
- 31 NAMURIENSE
- 30 VISEENSE
- 29 TOURNAISIENSE
- 28 FAMENIENSE
- 27 FRASNIENSE
- 26 GIVETIENSE
- 25 EIFELIENSE
- 24 EMSIENSE
- 23 PRAGUIENSE
- 22 LOCHKOVIENSE
- 21
- 20 SUPER.
- 19 MEDIO
- 18 INFER.

ZONA ASTUROCCIDENTAL-LEONESA

CARB.	ESTEFANIENSE	17
SILÚRICO	SUPER.	16
	MEDIO	15
	INFER.	14
CÁMBRICO ORDOVÍCICO	SUPER.	13
	MEDIO	12
	INFER.	11
CÁMBRICO	SUPER.	10
	MEDIO	9
	INFER.	8
PRECÁMBRICO	3	

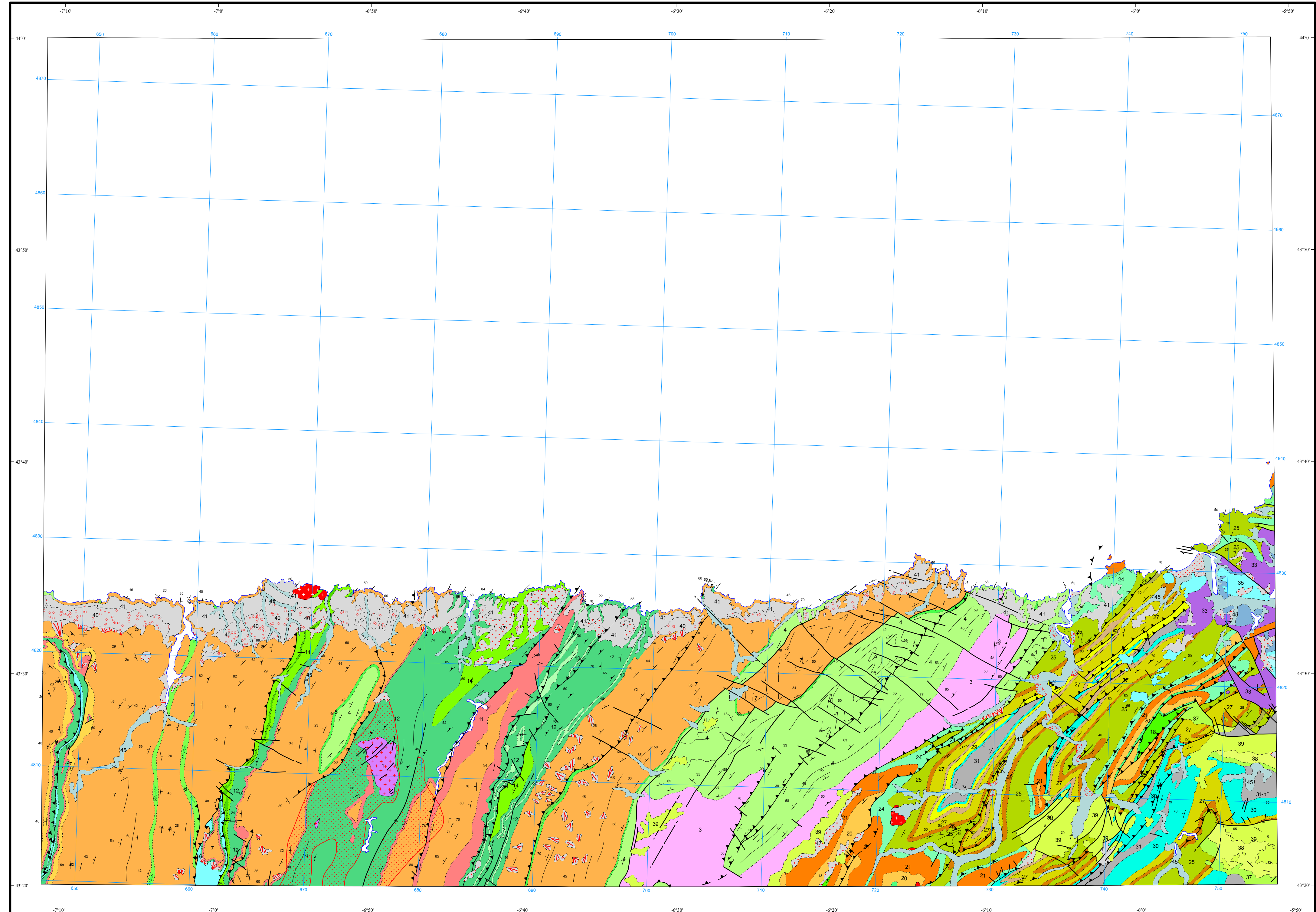
- 17 ESTEFANIENSE
- 16 SUPER.
- 15 MEDIO
- 14 INFER.
- 13 SUPER.
- 12 MEDIO
- 11 INFER.
- 10 SUPER.
- 9 MEDIO
- 8 INFER.
- 3 PRECÁMBRICO

ROCAS GRANÍTICAS



SÍMBOLOS CONVENCIONALES

-----	Contacto concordante	-----	Contacto discordante
-----	Aureola de metamorfismo de contacto	-----	Contacto intrusivo
-----	Límite de terraza	-----	Falla conocida
-----	Falla supuesta	-----	Falla con indicación de movim. dextrógrafa
-----	Cabalgamiento conocido	-----	Cabalgamiento supuesto
-----	Estratificación subvertical	-----	Estratificación invertida
-----	Estratificación	-----	Primera esquistosidad
-----	Traza de capa		



Área de Sistemas de Información Geológica

NORMAS, DIRECCIÓN Y SUPERVISIÓN DEL I.G.M.E.
AÑO DE REALIZACIÓN DE LA CARTOGRAFÍA GEOLÓGICA: 1988

Autores: J. L. Alonso (Univ. Oviedo)
J. Aller (Univ. Oviedo)
F. Bastida (Univ. Oviedo)
A. Marcos (Univ. Oviedo)
J. Marquinez (Univ. Oviedo)
A. Pérez Estuán (Univ. Oviedo)
J. A. Pulgar (Univ. Oviedo)

Dirección y supervisión: L. R. Rodríguez Fernández

Escala 1:200.000



Proyección y Cuadrícula U.T.M. Elipsoide Internacional