

LEYENDA

EDAD	GÉNEROS	ENDÓGENA		EXÓGENA		FORMAS POLIGÉNICAS	ANTRÓPICO
		ESTRUCTURAL	GRAVITACIONAL	FLUVIAL Y DE ESCORRENTA SUPERFICIAL	EÓLICO		
ACTUAL	CUATERNARIO	SUPERIOR	10	11	12	13	14
PLEISTOCENO	SUPERIOR	21	22	23	24	25	26
PLEISTOCENO	MEDIO	33	34	35	36	37	38
PLEISTOCENO	INFERIOR	45	46	47	48	49	50
NEÓGENO	SUPERIOR	57	58	59	60	61	62

- FORMACIONES SUPERFICIALES**
- 10: Llanos, arcillas con grava, cenizas y bloques (Coberturas o depósitos de piedemonte de elevada pendiente)
 - 11: Conglomerados y arenas cementadas, con desarrollo de cárcavas marginales y terreras (Abercosas aluviales)
 - 12: Arenas y arenas fuertemente cementadas (Abercosas de Cooón)
 - 13: Arenas y arenas débilmente cementadas (Abercosas aluviales)
 - 14: Arenas y arenas con cantos y bloques dispersos (Cauceas abandonadas y fondo de valle colgado)
 - 15: Arenas y arenas sueltas, con rivas de arcilla (Cauceas aluviales y rivas de depósito)
 - 16: Arenas y arenas con cantos dispersos y canales de grava (Abercosas aluviales y rivas distales activas)
 - 17: Arenas y arenas con cantos dispersos y canales de grava (Abercosas aluviales y rivas distales activas)
 - 18: Arenas y arenas con cantos dispersos y canales de grava (Abercosas aluviales y rivas distales activas)
 - 19: Arenas y arenas con cantos dispersos y canales de grava (Abercosas aluviales y rivas distales activas)
 - 20: Arenas y arenas con cantos dispersos y canales de grava (Abercosas aluviales y rivas distales activas)
 - 21: Arenas y arenas con cantos dispersos y canales de grava (Abercosas aluviales y rivas distales activas)
 - 22: Arenas y arenas con cantos dispersos y canales de grava (Abercosas aluviales y rivas distales activas)
 - 23: Arenas y arenas con cantos dispersos y canales de grava (Abercosas aluviales y rivas distales activas)
 - 24: Arenas y arenas con cantos dispersos y canales de grava (Abercosas aluviales y rivas distales activas)
 - 25: Arenas y arenas con cantos dispersos y canales de grava (Abercosas aluviales y rivas distales activas)
 - 26: Arenas y arenas con cantos dispersos y canales de grava (Abercosas aluviales y rivas distales activas)
 - 27: Arenas y arenas con cantos dispersos y canales de grava (Abercosas aluviales y rivas distales activas)
 - 28: Arenas y arenas con cantos dispersos y canales de grava (Abercosas aluviales y rivas distales activas)
 - 29: Arenas y arenas con cantos dispersos y canales de grava (Abercosas aluviales y rivas distales activas)
 - 30: Arenas y arenas con cantos dispersos y canales de grava (Abercosas aluviales y rivas distales activas)
 - 31: Arenas y arenas con cantos dispersos y canales de grava (Abercosas aluviales y rivas distales activas)
 - 32: Arenas y arenas con cantos dispersos y canales de grava (Abercosas aluviales y rivas distales activas)
 - 33: Arenas y arenas con cantos dispersos y canales de grava (Abercosas aluviales y rivas distales activas)
 - 34: Arenas y arenas con cantos dispersos y canales de grava (Abercosas aluviales y rivas distales activas)
 - 35: Arenas y arenas con cantos dispersos y canales de grava (Abercosas aluviales y rivas distales activas)
 - 36: Arenas y arenas con cantos dispersos y canales de grava (Abercosas aluviales y rivas distales activas)
 - 37: Arenas y arenas con cantos dispersos y canales de grava (Abercosas aluviales y rivas distales activas)
 - 38: Arenas y arenas con cantos dispersos y canales de grava (Abercosas aluviales y rivas distales activas)
 - 39: Arenas y arenas con cantos dispersos y canales de grava (Abercosas aluviales y rivas distales activas)
 - 40: Arenas y arenas con cantos dispersos y canales de grava (Abercosas aluviales y rivas distales activas)
 - 41: Arenas y arenas con cantos dispersos y canales de grava (Abercosas aluviales y rivas distales activas)
 - 42: Arenas y arenas con cantos dispersos y canales de grava (Abercosas aluviales y rivas distales activas)
 - 43: Arenas y arenas con cantos dispersos y canales de grava (Abercosas aluviales y rivas distales activas)
 - 44: Arenas y arenas con cantos dispersos y canales de grava (Abercosas aluviales y rivas distales activas)
 - 45: Arenas y arenas con cantos dispersos y canales de grava (Abercosas aluviales y rivas distales activas)
 - 46: Arenas y arenas con cantos dispersos y canales de grava (Abercosas aluviales y rivas distales activas)
 - 47: Arenas y arenas con cantos dispersos y canales de grava (Abercosas aluviales y rivas distales activas)
 - 48: Arenas y arenas con cantos dispersos y canales de grava (Abercosas aluviales y rivas distales activas)
 - 49: Arenas y arenas con cantos dispersos y canales de grava (Abercosas aluviales y rivas distales activas)
 - 50: Arenas y arenas con cantos dispersos y canales de grava (Abercosas aluviales y rivas distales activas)
 - 51: Arenas y arenas con cantos dispersos y canales de grava (Abercosas aluviales y rivas distales activas)
 - 52: Arenas y arenas con cantos dispersos y canales de grava (Abercosas aluviales y rivas distales activas)
 - 53: Arenas y arenas con cantos dispersos y canales de grava (Abercosas aluviales y rivas distales activas)
 - 54: Arenas y arenas con cantos dispersos y canales de grava (Abercosas aluviales y rivas distales activas)
 - 55: Arenas y arenas con cantos dispersos y canales de grava (Abercosas aluviales y rivas distales activas)
 - 56: Arenas y arenas con cantos dispersos y canales de grava (Abercosas aluviales y rivas distales activas)
 - 57: Arenas y arenas con cantos dispersos y canales de grava (Abercosas aluviales y rivas distales activas)
 - 58: Arenas y arenas con cantos dispersos y canales de grava (Abercosas aluviales y rivas distales activas)
 - 59: Arenas y arenas con cantos dispersos y canales de grava (Abercosas aluviales y rivas distales activas)
 - 60: Arenas y arenas con cantos dispersos y canales de grava (Abercosas aluviales y rivas distales activas)
 - 61: Arenas y arenas con cantos dispersos y canales de grava (Abercosas aluviales y rivas distales activas)
 - 62: Arenas y arenas con cantos dispersos y canales de grava (Abercosas aluviales y rivas distales activas)
 - 63: Arenas y arenas con cantos dispersos y canales de grava (Abercosas aluviales y rivas distales activas)
 - 64: Arenas y arenas con cantos dispersos y canales de grava (Abercosas aluviales y rivas distales activas)
 - 65: Arenas y arenas con cantos dispersos y canales de grava (Abercosas aluviales y rivas distales activas)
 - 66: Arenas y arenas con cantos dispersos y canales de grava (Abercosas aluviales y rivas distales activas)
 - 67: Arenas y arenas con cantos dispersos y canales de grava (Abercosas aluviales y rivas distales activas)
 - 68: Arenas y arenas con cantos dispersos y canales de grava (Abercosas aluviales y rivas distales activas)
 - 69: Arenas y arenas con cantos dispersos y canales de grava (Abercosas aluviales y rivas distales activas)
 - 70: Arenas y arenas con cantos dispersos y canales de grava (Abercosas aluviales y rivas distales activas)
 - 71: Arenas y arenas con cantos dispersos y canales de grava (Abercosas aluviales y rivas distales activas)
 - 72: Arenas y arenas con cantos dispersos y canales de grava (Abercosas aluviales y rivas distales activas)
 - 73: Arenas y arenas con cantos dispersos y canales de grava (Abercosas aluviales y rivas distales activas)
 - 74: Arenas y arenas con cantos dispersos y canales de grava (Abercosas aluviales y rivas distales activas)
 - 75: Arenas y arenas con cantos dispersos y canales de grava (Abercosas aluviales y rivas distales activas)
 - 76: Arenas y arenas con cantos dispersos y canales de grava (Abercosas aluviales y rivas distales activas)
 - 77: Arenas y arenas con cantos dispersos y canales de grava (Abercosas aluviales y rivas distales activas)
 - 78: Arenas y arenas con cantos dispersos y canales de grava (Abercosas aluviales y rivas distales activas)
 - 79: Arenas y arenas con cantos dispersos y canales de grava (Abercosas aluviales y rivas distales activas)
 - 80: Arenas y arenas con cantos dispersos y canales de grava (Abercosas aluviales y rivas distales activas)
 - 81: Arenas y arenas con cantos dispersos y canales de grava (Abercosas aluviales y rivas distales activas)
 - 82: Arenas y arenas con cantos dispersos y canales de grava (Abercosas aluviales y rivas distales activas)
 - 83: Arenas y arenas con cantos dispersos y canales de grava (Abercosas aluviales y rivas distales activas)
 - 84: Arenas y arenas con cantos dispersos y canales de grava (Abercosas aluviales y rivas distales activas)
 - 85: Arenas y arenas con cantos dispersos y canales de grava (Abercosas aluviales y rivas distales activas)
 - 86: Arenas y arenas con cantos dispersos y canales de grava (Abercosas aluviales y rivas distales activas)
 - 87: Arenas y arenas con cantos dispersos y canales de grava (Abercosas aluviales y rivas distales activas)
 - 88: Arenas y arenas con cantos dispersos y canales de grava (Abercosas aluviales y rivas distales activas)
 - 89: Arenas y arenas con cantos dispersos y canales de grava (Abercosas aluviales y rivas distales activas)
 - 90: Arenas y arenas con cantos dispersos y canales de grava (Abercosas aluviales y rivas distales activas)
 - 91: Arenas y arenas con cantos dispersos y canales de grava (Abercosas aluviales y rivas distales activas)
 - 92: Arenas y arenas con cantos dispersos y canales de grava (Abercosas aluviales y rivas distales activas)
 - 93: Arenas y arenas con cantos dispersos y canales de grava (Abercosas aluviales y rivas distales activas)
 - 94: Arenas y arenas con cantos dispersos y canales de grava (Abercosas aluviales y rivas distales activas)
 - 95: Arenas y arenas con cantos dispersos y canales de grava (Abercosas aluviales y rivas distales activas)
 - 96: Arenas y arenas con cantos dispersos y canales de grava (Abercosas aluviales y rivas distales activas)
 - 97: Arenas y arenas con cantos dispersos y canales de grava (Abercosas aluviales y rivas distales activas)
 - 98: Arenas y arenas con cantos dispersos y canales de grava (Abercosas aluviales y rivas distales activas)
 - 99: Arenas y arenas con cantos dispersos y canales de grava (Abercosas aluviales y rivas distales activas)
 - 100: Arenas y arenas con cantos dispersos y canales de grava (Abercosas aluviales y rivas distales activas)

- SIMBOLOGÍA**
- ELEMENTOS Y FORMAS ESTRUCTURALES**
- 01: Falla
 - 02: Falla supuesta
 - 03: Falla normal
 - 04: Falla normal supuesta
 - 05: Falla en dirección
 - 06: Plisura
 - 07: Descarriamiento
 - 08: Escarpa estructural superior a 25 m
 - 09: Cresta
 - 10: Columnas
- GRAVITACIONAL**
- 11: Inclinación lineal en V, barranco
 - 12: Garganta, ensanchamiento total
 - 13: Ombra, poco definida
 - 14: Ombra, redondeada
 - 15: Ombra, montañosa
 - 16: Valle con fondo plano
 - 17: Cauce o meandro abandonado
 - 18: Depósito de fondo de valle
 - 19: Fondo de rambla torrencial y barras activas
 - 20: Abercosas aluviales de alta pendiente y conos aluviales
 - 21: Abercosas aluviales y lóbulos distales activos
 - 22: Terraza de rambla torrencial
 - 23: Escarpa de erosión fluvial >25 m o borde de terraza
 - 24: Escarpa de erosión remanente
 - 25: Ombra en terraza
- EÓLICO**
- 26: Dunas bajas (coqueles y/o cuarcosas)
- LACUSTRE Y ENDORREICO**
- 27: Depósitos de playa baja
- LITORAL**
- 28: Terraza marina
 - 29: Playa full
 - 30: Acortado full
 - 31: Lagoon costado o desecado
 - 32: Playa de cantos o grava
 - 33: Playa de arena
 - 34: Cortón litoral
 - 35: Delta
 - 36: Delta litoral
 - 37: Acortado inferior a 25 m
 - 38: Acortado superior a 25 m
- OTRAS FORMAS POLIGÉNICAS O DE DIFÍCIL ATRIBUCIÓN**
- 39: Relieves aislados; conos
 - 40: Relieves residuales lineales; lomas
 - 41: Escarpa de origen poligénico
 - 42: Glacia de cobertura
- ANTRÓPICO**
- 43: Espigones, maldorcos, diques
 - 44: Progradación antrópica de las líneas de costa
 - 45: Salinas desecadas
 - 46: Superficie fuertemente remodelada por el hombre



Base Topográfica: INSTITUTO GEOGRÁFICO NACIONAL
Cartografía Informática: Implaner Systems

GARRUCHA (1:50.000)
Escala 1:50.000

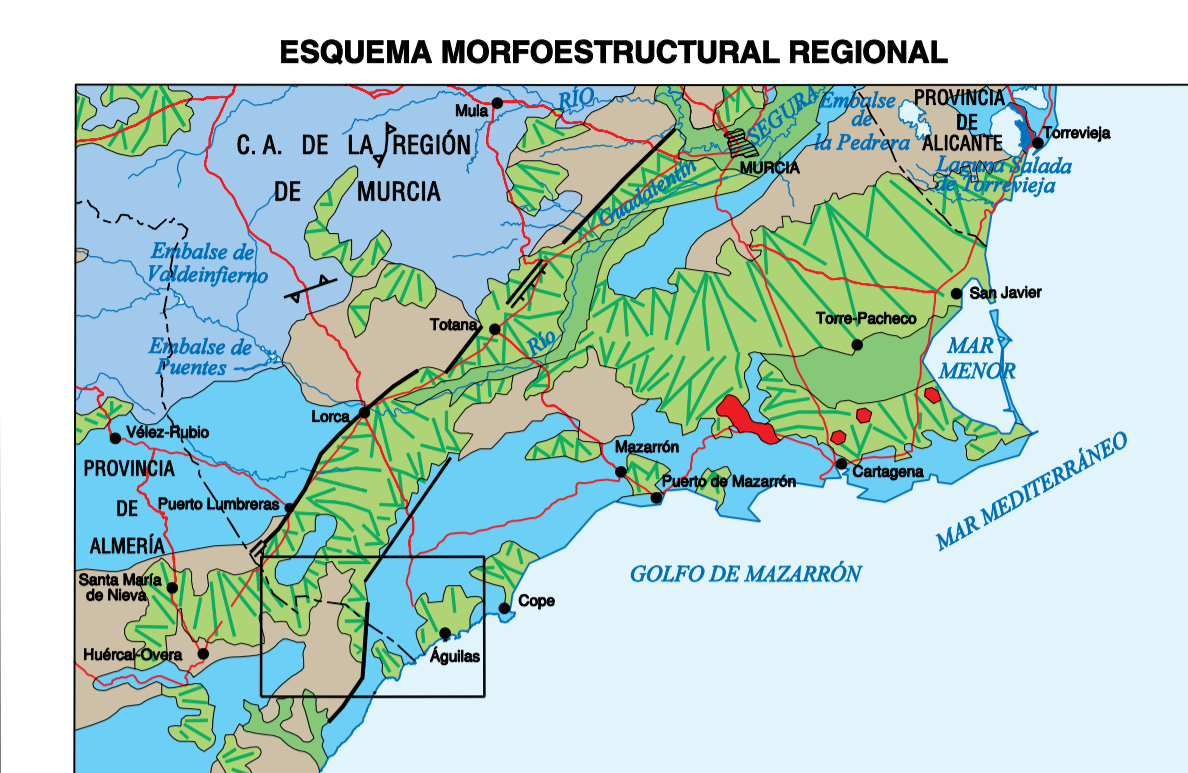
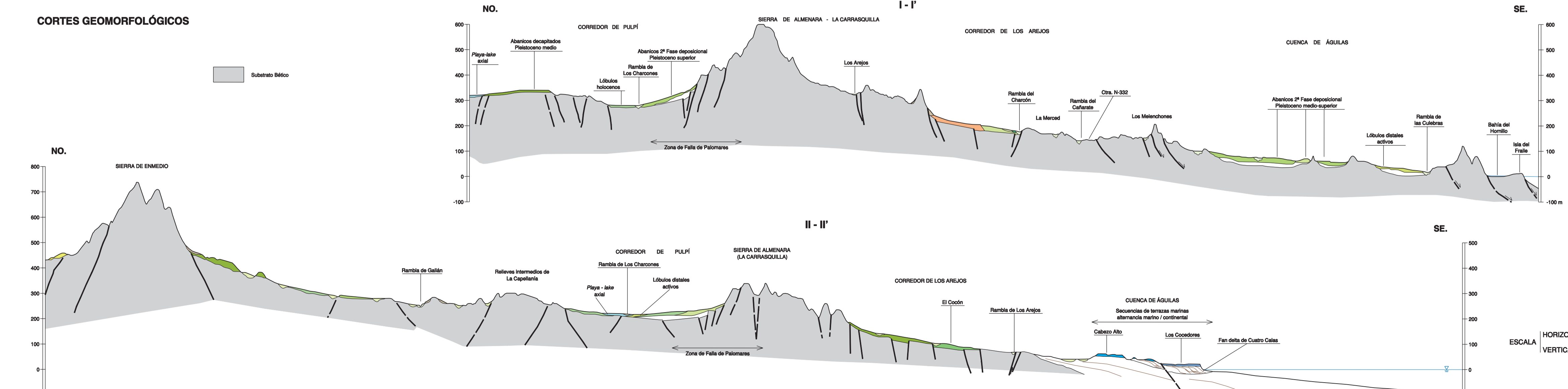
Las altitudes se refieren al nivel medio del Mediterráneo en Alicante
Equipamiento de las curvas de nivel 20 metros
Proyección y cuadrícula U.T.M. Etipoide Internacional
Huso 30

NORMAS, DIRECCIÓN Y SUPERVISIÓN DEL I.G.M.E.
AÑO DE REALIZACIÓN DE LA CARTOGRAFÍA GEOMORFOLÓGICA 2009

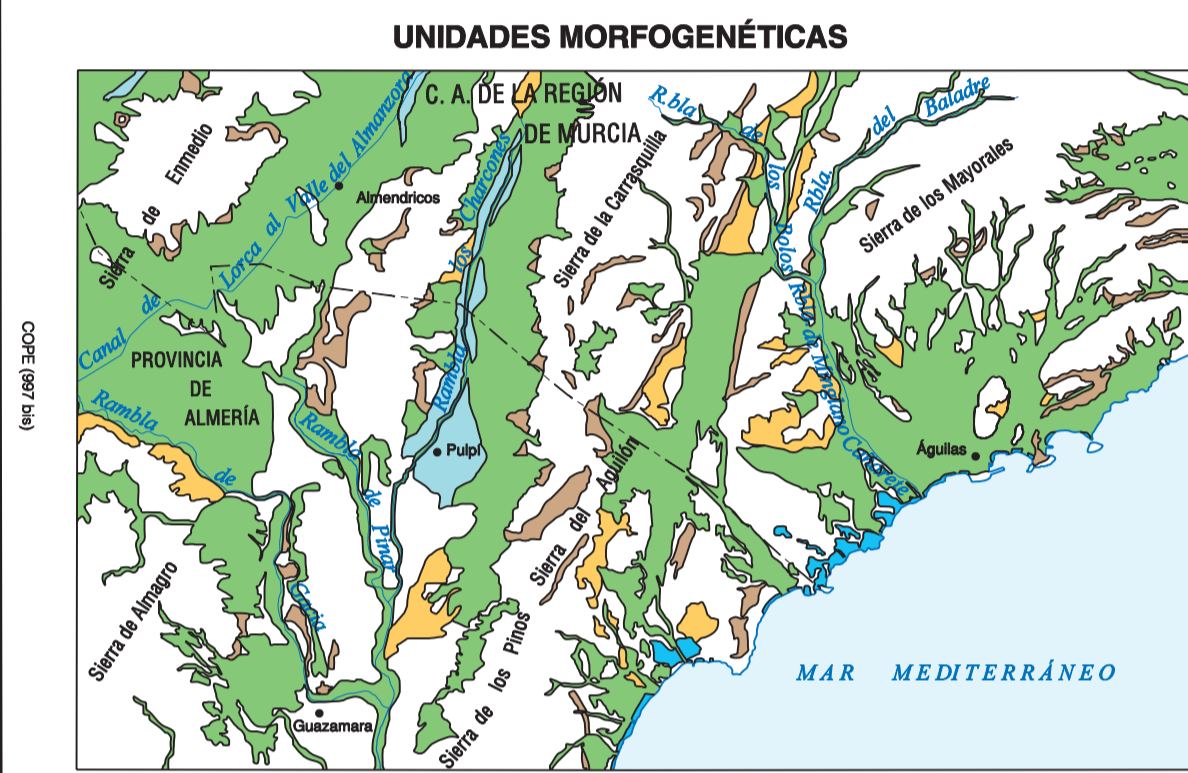
AUTORES: T. Ribal, A. Sainza, A. Sainza de Haro, P. S. Sainza, S. Sainza

DIRECCIÓN Y SUPERVISIÓN: G. Martín-Sánchez, G. Martín-Sánchez, G. Martín-Sánchez, G. Martín-Sánchez, G. Martín-Sánchez

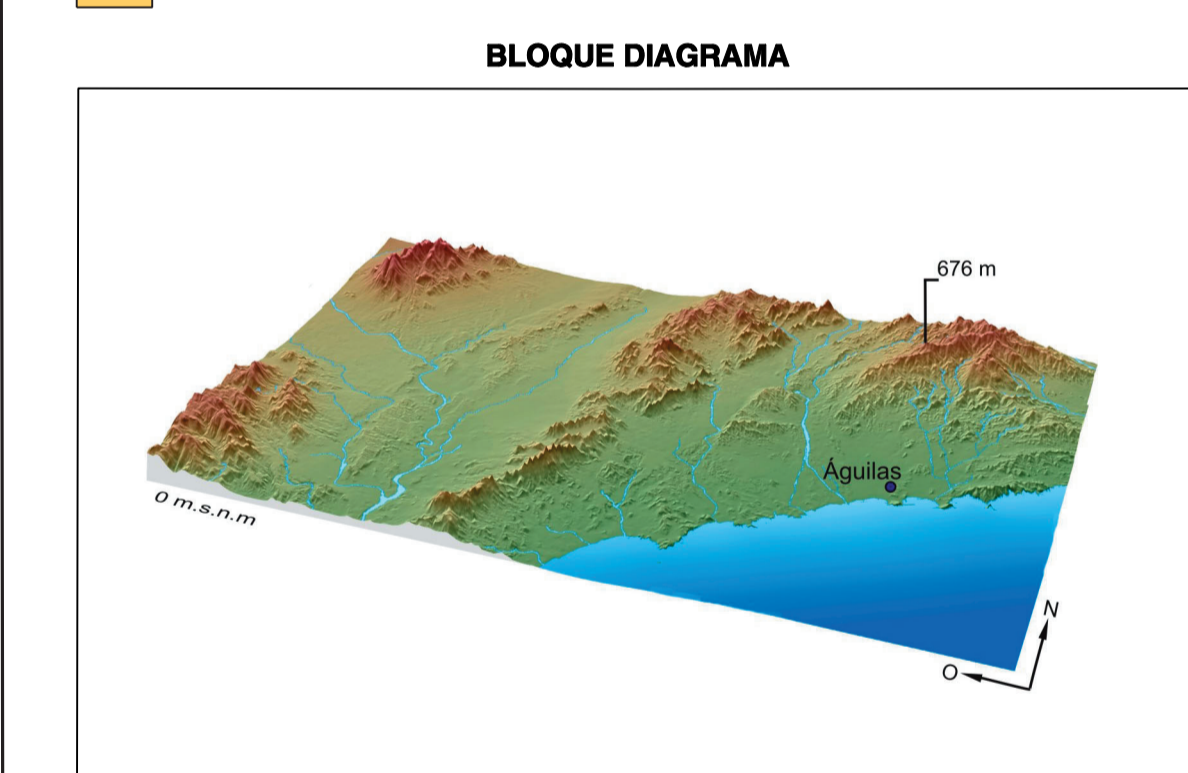
EDICIÓN: G. Martín-Sánchez, G. Martín-Sánchez, G. Martín-Sánchez, G. Martín-Sánchez, G. Martín-Sánchez



- RELIEVES ALPINOS
- Relieves escarpados
 - Relieves con predominio de la erosión
 - Relieves horizontales o suavemente plegados
- CUENCA CENOZOICA
- Fondo de valle
 - Abercosas aluviales y piedemonte
 - Margas y albuvas
 - Relieves volcánicos cuaternarios
- TECTÓNICA
- Escarpes de falla
 - Acortamientos tectónicos con relieve morfogénico
 - Crestas



- ESCALA 1:200.000
- Gravitacional
 - Fluvial y de escorrentía superficial
 - Poligénica
 - Lacustre y endorreico
 - Litoral



- STRATATO**
- Basamento y macizo antiguo
 - Cuenca cenozoica
 - Coberturas aluviales y formaciones litorales mesocénicas
 - Complejos volcánicos recientes
 - Rocas Metamórficas: Mármoles, Gneises y esquistos, Cuarcitas, Mármoles
 - Rocas Sedimentarias: Yesos, Calizas, Arenas, Dolomitas, Conglomerados, Margas
 - Rocas Volcánicas: Basaltos