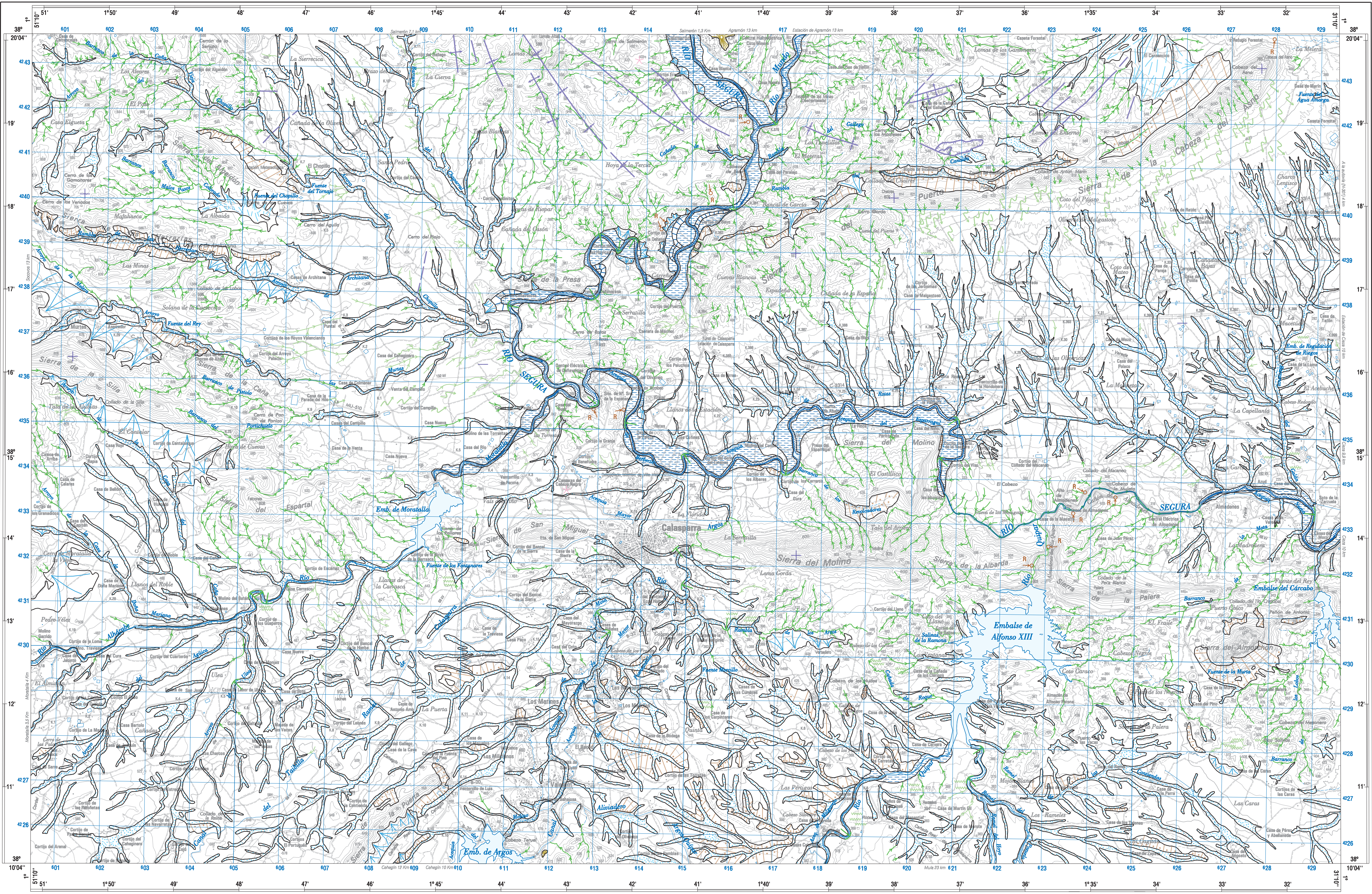
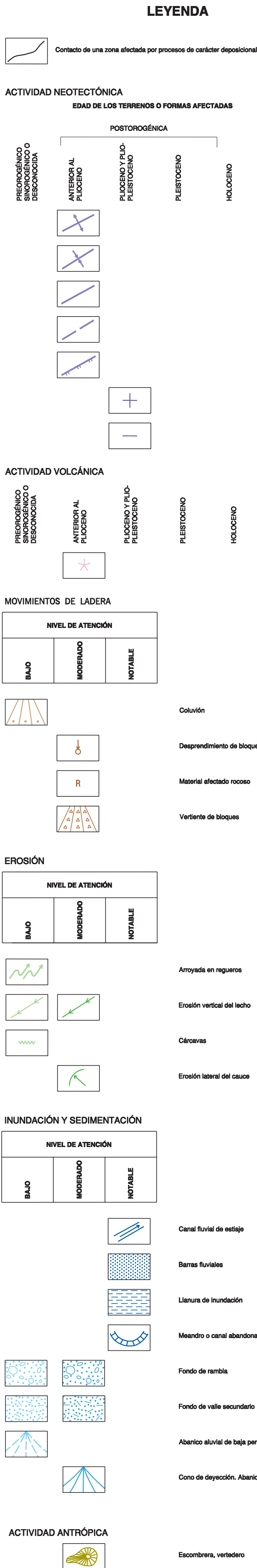


MAPA DE PROCESOS ACTIVOS

Escala 1:50.000



Base Topográfica: INSTITUTO GEOGRÁFICO NACIONAL
Cartografía informática: Imagenet Systems
EDICIÓN: (G) Ramon Cabrera (IGME)
(L) Miguel Cabrera (IGME)
© Instituto Geológico y Minero de España, 2021
Reservados todos los derechos de escudo y la ley
NPO en línea: 036-21-009-0

CELEGÓN (911)
Escala 1:50.000
1:000m 0 1 2 3 4 5 Km
Las altitudes se refieren al nivel medio del Mediterráneo en Alicante
Escala horizontal de las curvas de nivel: 20 metros
Proyección y cuadrícula: U.T.M. Elipsoidal Internacional
Huso 30

NORMAS, DIRECCIÓN Y SUPERVISIÓN DEL I.G.M.E.
AÑO DE REALIZACIÓN DE LA CARTOGRAFÍA GEOMORFOLÓGICA: 2004
AUTORES: F. López Olmedo (INPSIA)
J.A. Díaz de Hita (INPSIA)

NOTA INFORMATIVA:
Los datos reflejados en este mapa son el resultado de un reconocimiento general realizado mediante interpretación de fotografías aéreas y recorridos de campo, por lo cual, se trata de una estimación preliminar y orientativa de los principales procesos geomorfológicos activos del territorio. La valoración realizada sobre los niveles de atención que deben prestarse a dichos procesos se cualitativa, basada en datos comparativos entre fotografías aéreas tomadas en distintas fechas y entre diversas zonas del territorio representado. Por tanto, esta valoración tiene una validez relativa y circunscrita al ámbito de la hoja. Consiguientemente, la información aportada en el mapa no exime de la necesidad legal de realizar los estudios pertinentes en cada proyecto, ni debe ser utilizada directamente para la valoración económica de terrenos o propiedades de cualquier clase.

