

MAPA DE PROCESOS ACTIVOS  
Escala 1:25.000

**LEYENDA**

Contorno de área afectada por un proceso de carácter deposicional  
Contorno de área afectada por un proceso de carácter erosional  
Contorno cartográfico de una topografía a la que se lección distribuida próxima  
Límite de sector con características sísmicas condicionadas por procesos de tectónica observada  
Límite litológico al que pueden asociarse procesos de deslizamiento y subsidencia  
Área con características sísmicas condicionadas por procesos de deslizamiento  
Área con características sísmicas condicionadas por procesos de deslizamiento y subsidencia

**ACTIVIDAD TECTÓNICA**  
Escala de los terrenos o formas afectadas

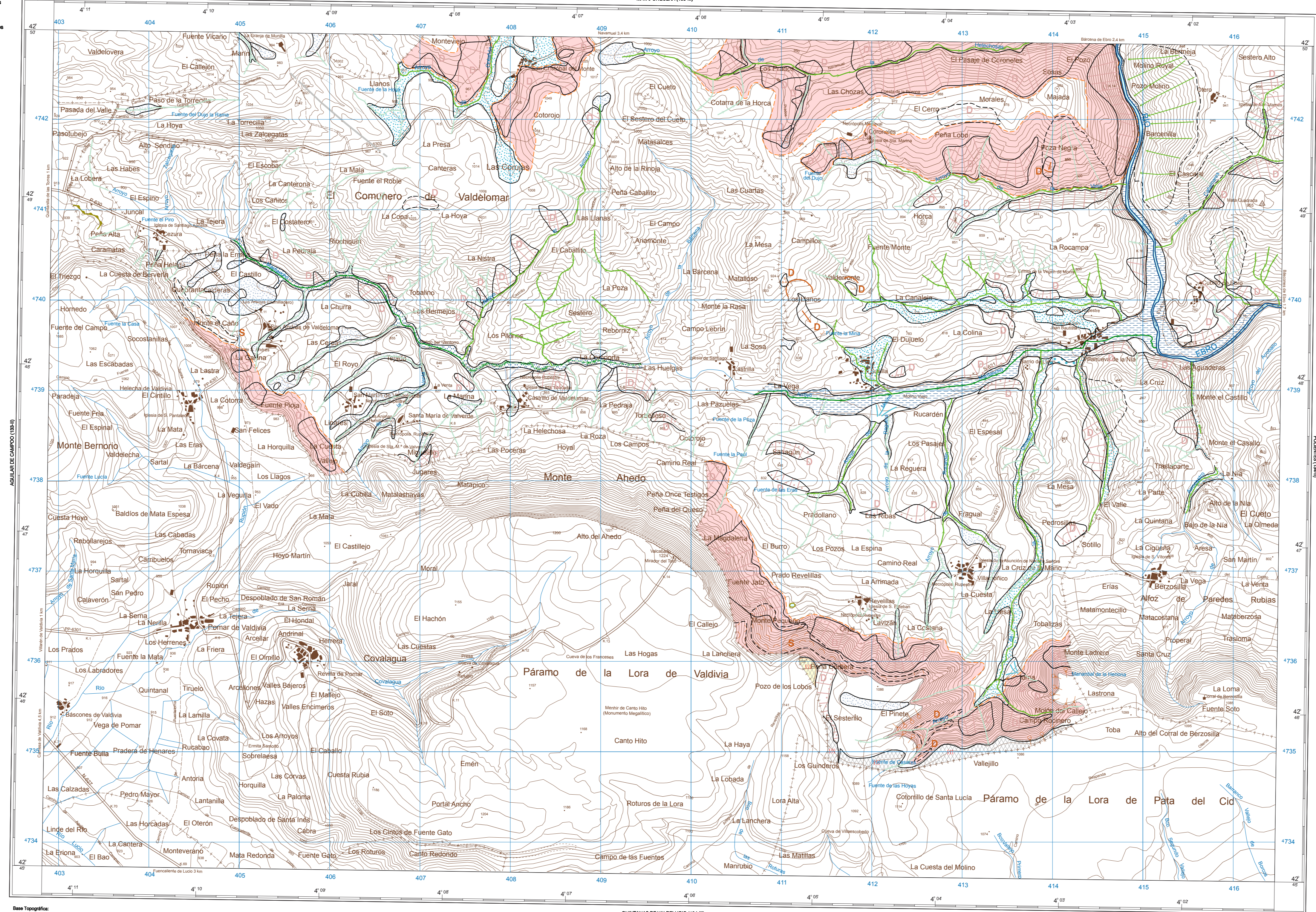
**MOVIMIENTOS DE LA LADERA**  
Nivel de atención

**EROSIÓN**  
Nivel de atención

**INUNDACIÓN Y SEDIMENTACIÓN**  
Nivel de atención

**ASOCIADOS A DETERMINADAS LITOLOGÍAS**  
Nivel de atención

**ACTIVIDAD ANTRÓPICA**



Base Topográfica: Computarización del sistema  
NOTA INFORMATIVA:  
Este mapa geológico es el resultado de un reconocimiento general realizado mediante interpretación de fotografías aéreas y recorridos de campo, por lo que se trata de una estimación preliminar y orientativa de los principales procesos geomorfológicos activos del territorio. La información detallada sobre los riesgos de actividad sísmica y otros procesos se encuentra en el informe de estudio geológico de detalle correspondiente a cada zona de riesgo. En el presente mapa se han representado las zonas de mayor riesgo de actividad sísmica y otros procesos de deslizamiento y subsidencia, en el momento de la realización del estudio. La información detallada de riesgos o propiedades de cualquier clase.  
Escala 1:25.000  
NORMAS DE DIRECCIÓN Y SUPERVISIÓN DEL I.G.M.E. REALIZACIÓN DE LA CARTOGRAFÍA DE PROCESOS ACTIVOS 2008  
AUTOR: Muñoz Arboles, J. F. (INTEGRA)  
REVISOR: Muñoz Arboles, J. F. (INTEGRA)  
DIRECCIÓN Y SUPERVISIÓN DEL I.G.M.E.: Muñoz Arboles, J. F. (INTEGRA)

