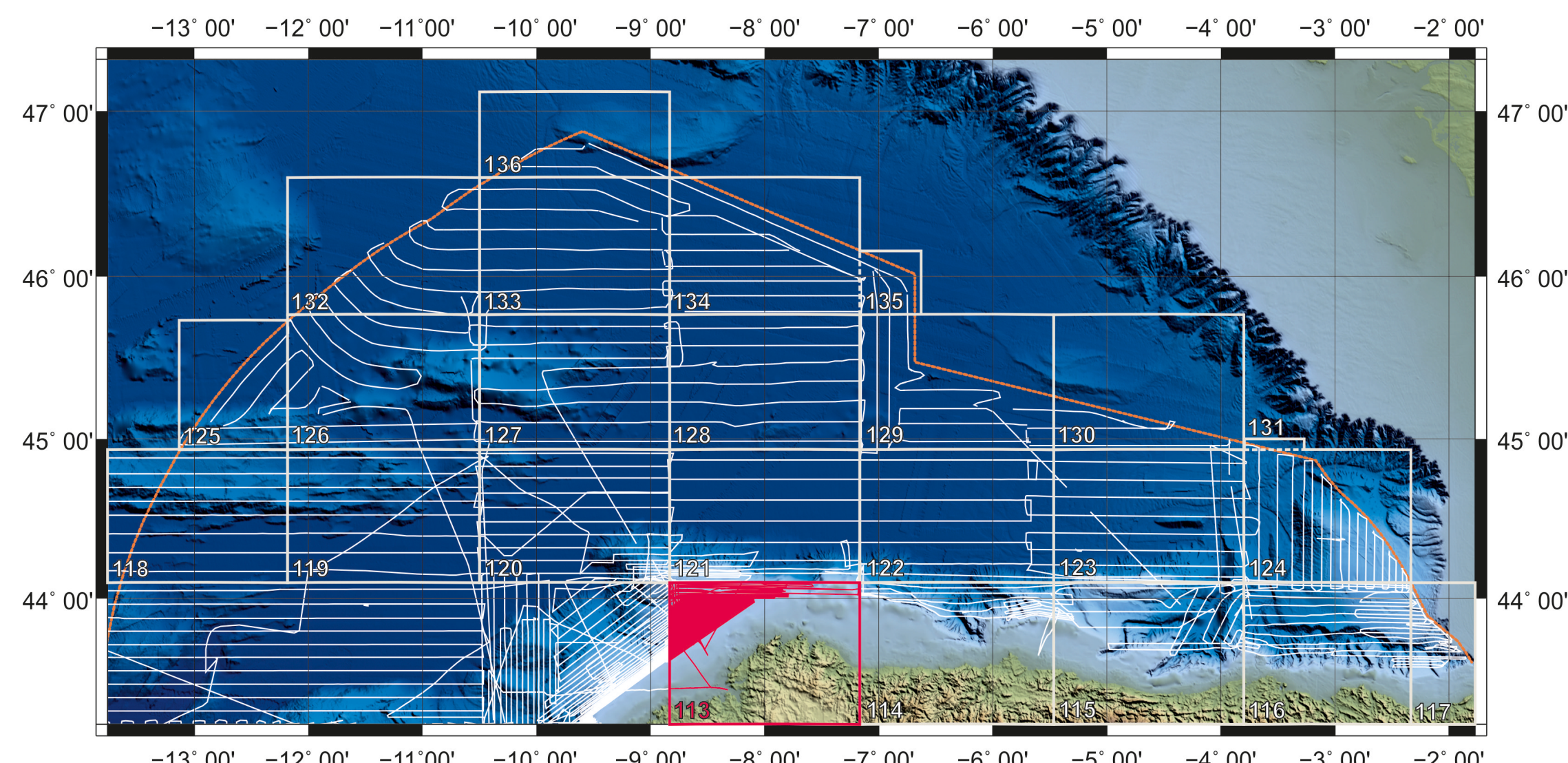




MINISTERIO
DE CIENCIA
E INNOVACIÓN

Mapa de Ecocarácter - Hoja 113 - Zona Económica Exclusiva Española

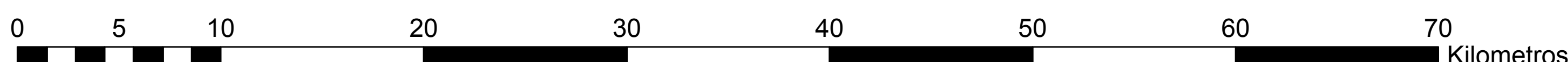
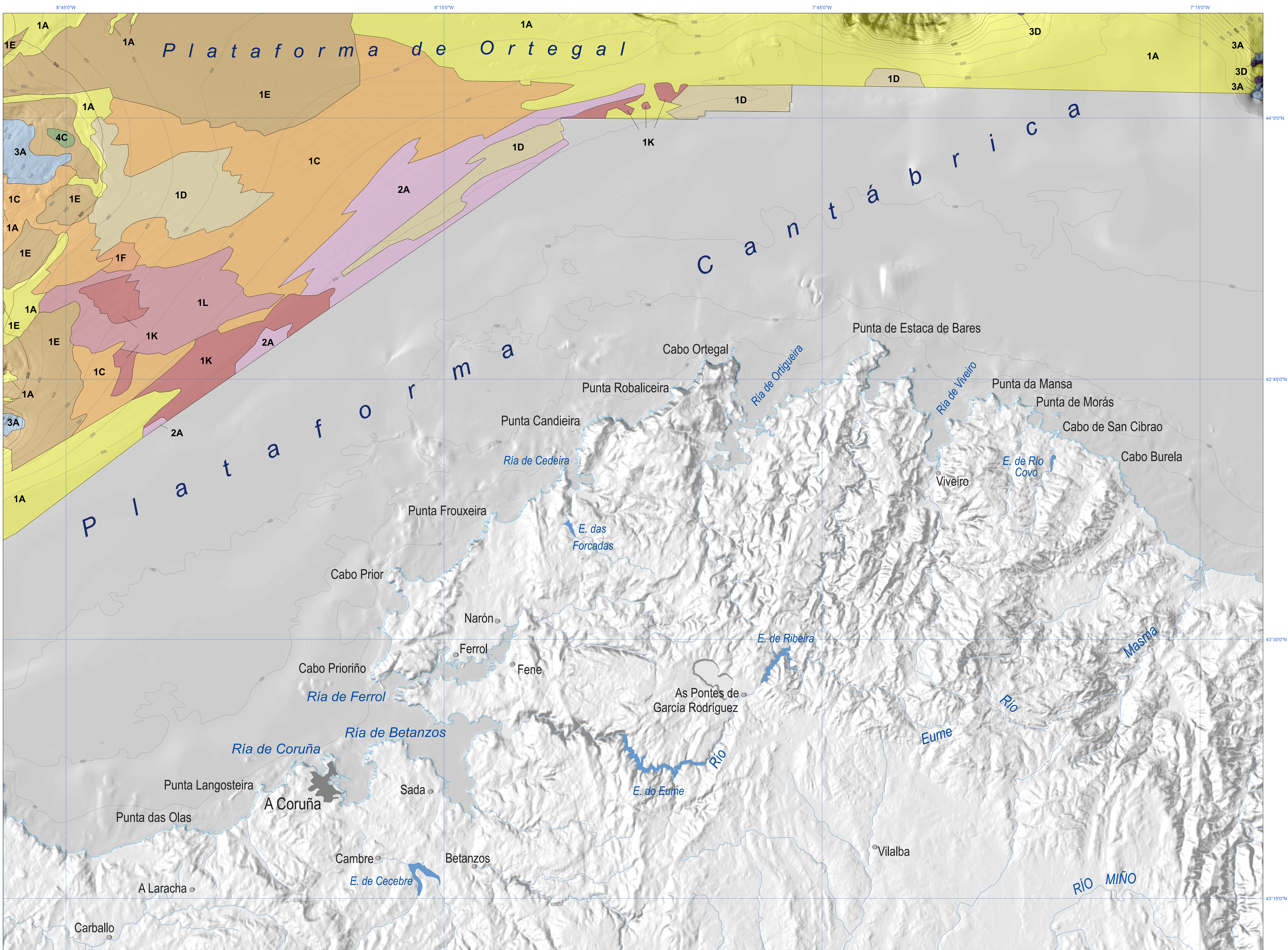


MAPA ELABORADO POR EL INSTITUTO GEOLÓGICO Y MINERO DE ESPAÑA CON LOS DATOS ADQUIRIDOS A BORDO DEL B.I.O. HESPERÍDES EN LAS CAMPAÑAS DE LA ZONA ECONÓMICA EXCLUSIVA ESPAÑOLA DURANTE LOS AÑOS 2003, 2006, 2007, 2008, 2009, 2014 Y 2015. LA ADQUISICIÓN SE REALIZÓ CON UNA ECOSONA PARÁMETRICA TOPAS PS18 (Parámetros de adquisición de datos: velocidad del sonido 1520 m/s, filtro 20 KHz, escala de los perfiles 300 ms) Y SISTEMA DE NAVEGACIÓN GPS-D.

LA ADQUISICIÓN DE LOS DATOS HA SIDO REALIZADA POR EL INSTITUTO HIDROGRÁFICO DE LA MARINA, EL REAL INSTITUTO Y OBSERVATORIO DE LA ARMADA, EL INSTITUTO GEOLÓGICO Y MINERO DE ESPAÑA Y EL INSTITUTO ESPAÑOL DE OCEANOGRAFÍA.

PARTICIPARON EN LAS CAMPAÑAS:

INSTITUTO HIDROGRÁFICO DE LA MARINA, REAL INSTITUTO Y OBSERVATORIO DE LA ARMADA, INSTITUTO GEOLÓGICO Y MINERO DE ESPAÑA, INSTITUTO ESPAÑOL DE OCEANOGRAFÍA, UNIVERSIDAD COMPLUTENSE DE MADRID, UNIVERSIDAD DE CÁDIZ, UNIVERSIDAD DE LA CORUÑA, UNIVERSIDAD DE VIGO.



Escala 1:200.000
Datum WGS 84 - Proyección Mercator
Cuadrícula Geográfica
Equidistancia de las curvas batimétricas 50 m

Dirección y Supervisión: Adolfo Maestro González
Autores: Alba Gallastegui Vega
 Mercedes Moreta Bermejo
 Adolfo Maestro González
 Estefanía Llave Barranco
 Fernando Bohoyo Muñoz
 María Druet Vélez
 Javier Navas Madrazo
 Sandra Mink Proeck
 Fernando Fernández Saéz