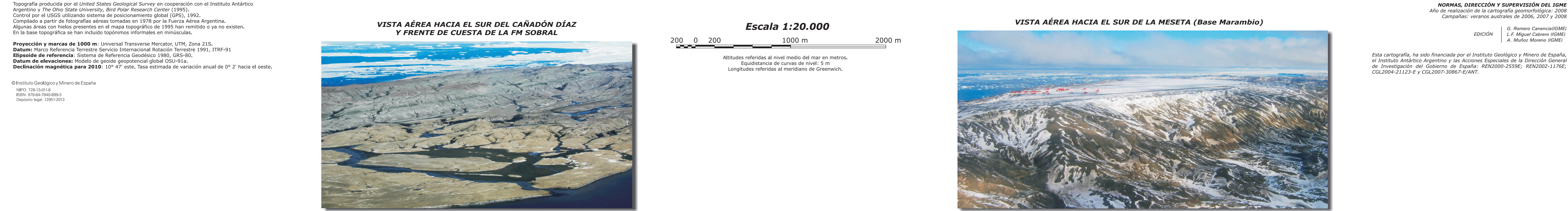
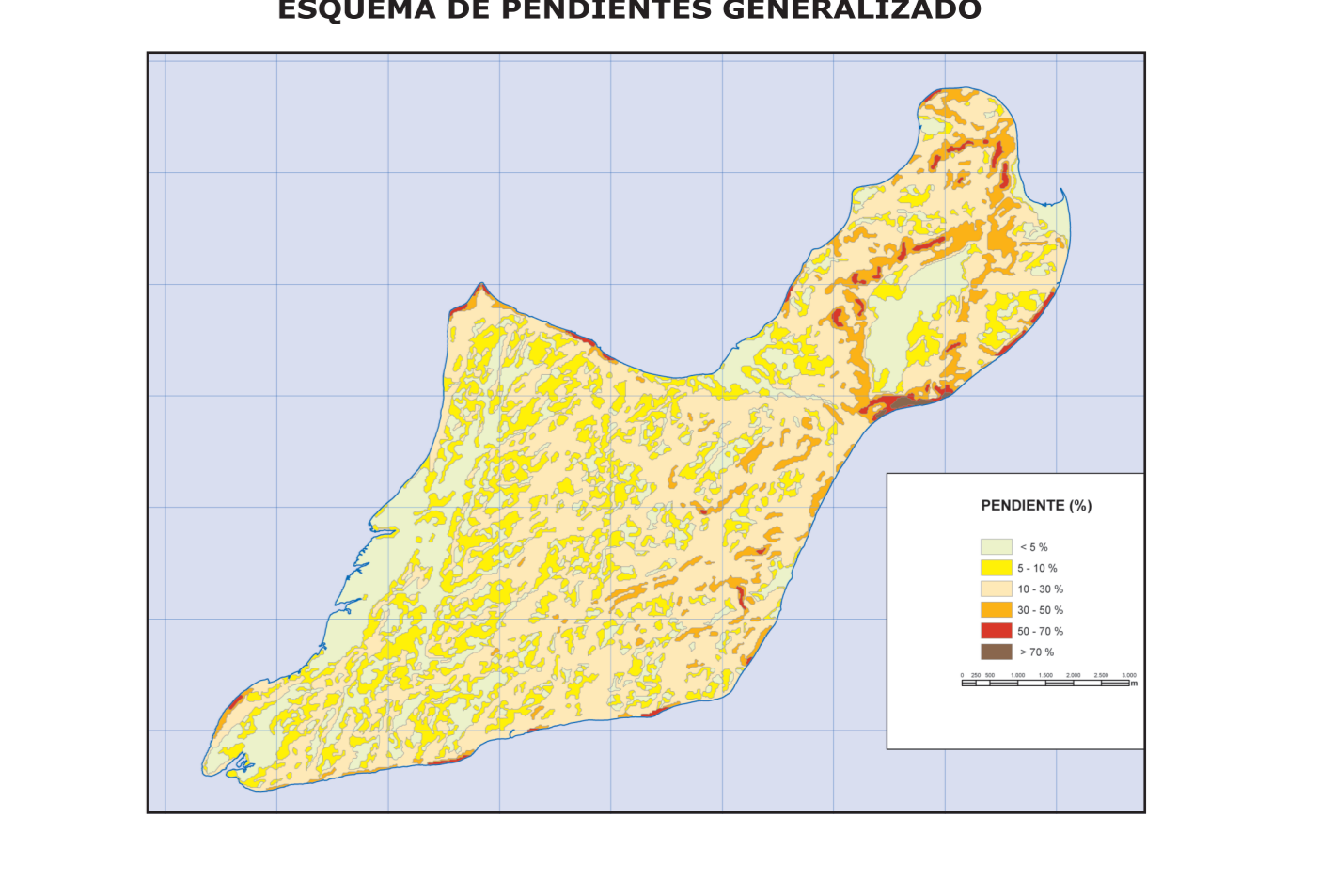
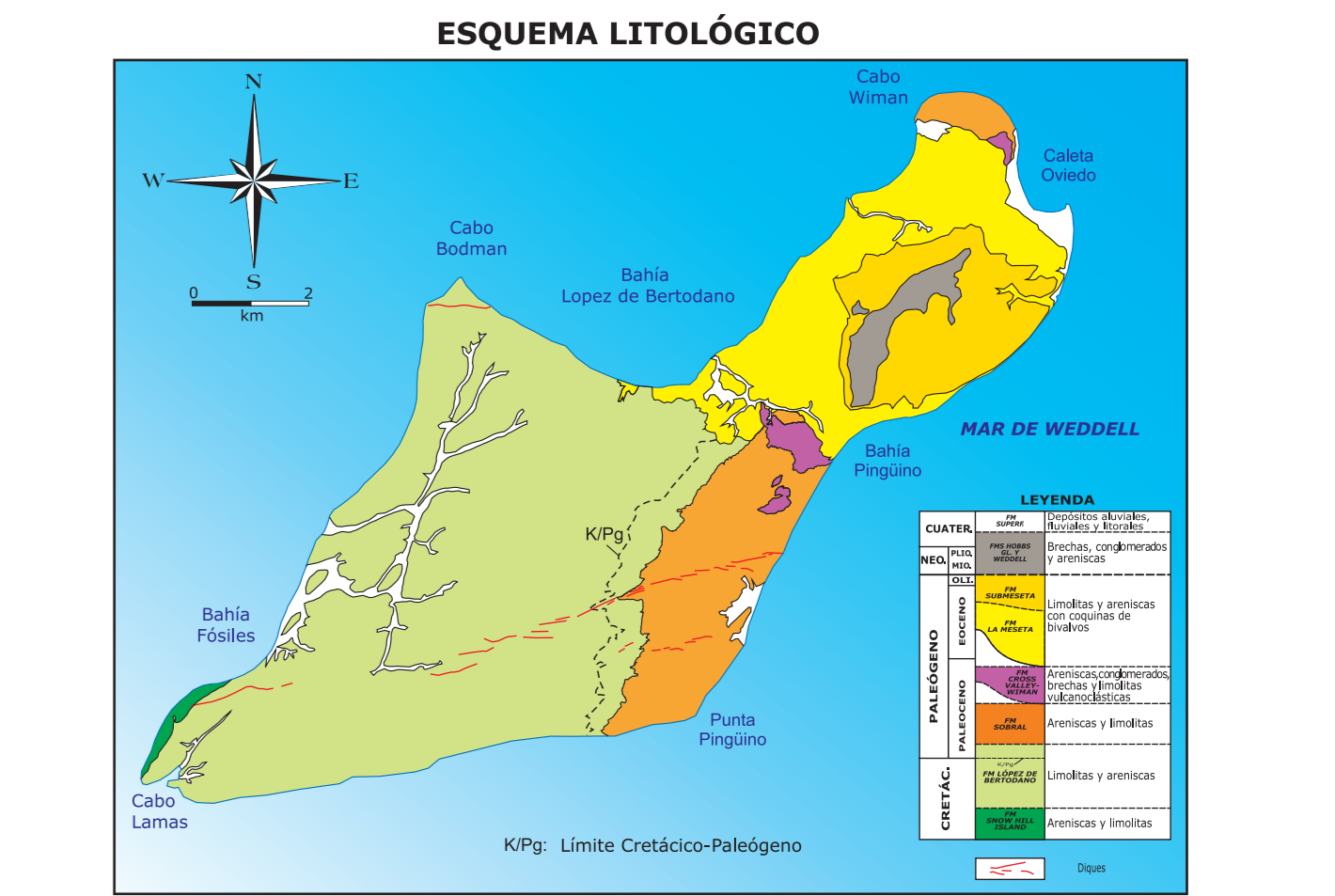
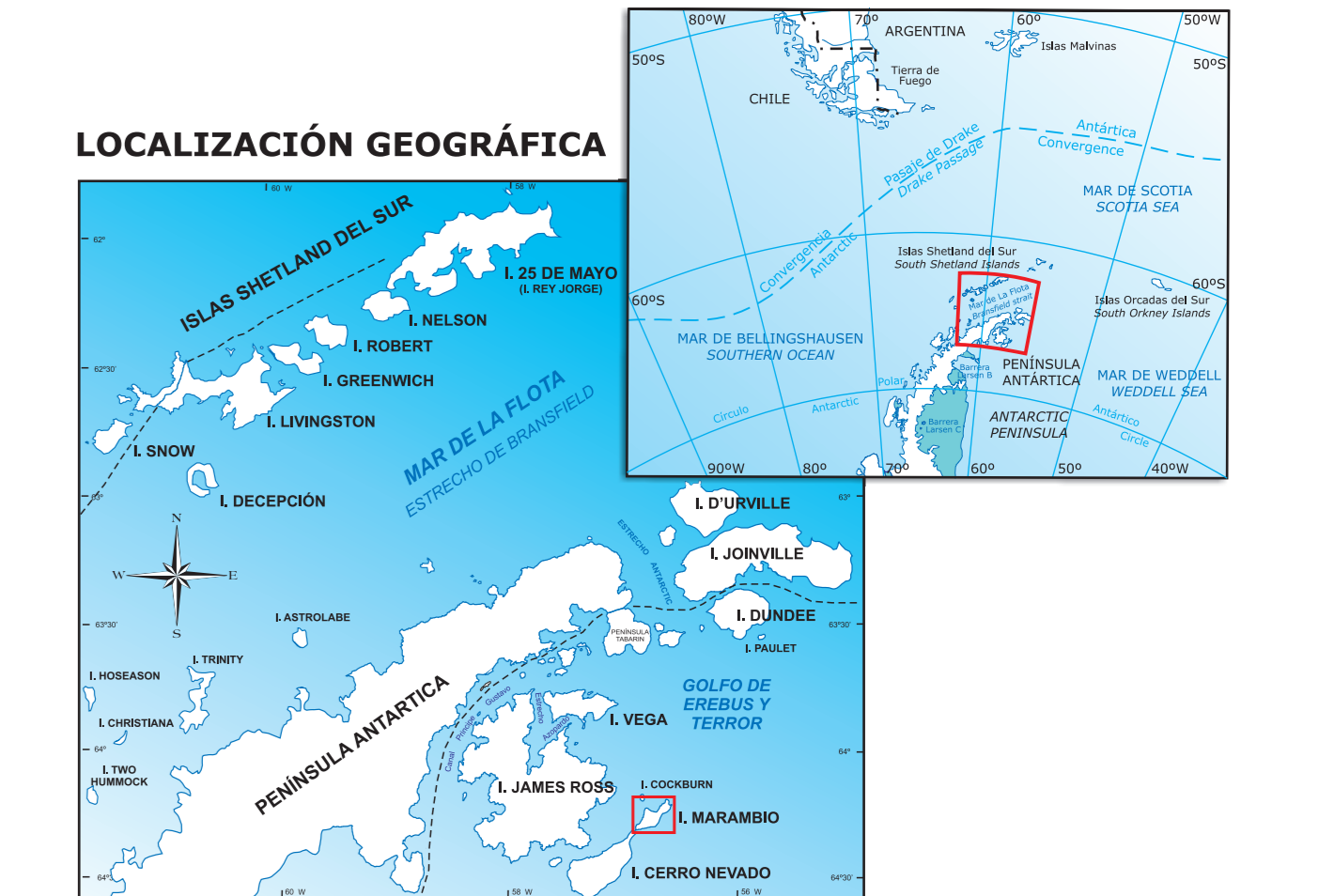




Autores:
F. Nozal¹, M. Montes², S. Santillana³ y A. Martín-Serrano⁴
¹Instituto Geológico y Minero de España, IGME, C/ Colón 4, 28002, Tres Cantos (Madrid), ESPAÑA. (f.nozal@igme.es), (f.nozal@igme.es)
²Instituto Geológico y Minero de España, IGME, C/ Colón 4, 28002, Tres Cantos (Madrid), ESPAÑA. (mmontes@igme.es), (mmontes@igme.es)
³Instituto Geológico y Minero de España, IGME, C/ Colón 4, 28002, Tres Cantos (Madrid), ESPAÑA. (ssantillana@igme.es), (ssantillana@igme.es)
⁴Instituto Geológico y Minero de España, IGME, C/ Colón 4, 28002, Tres Cantos (Madrid), ESPAÑA. (a.martin@igme.es), (a.martin@igme.es)

Referencia bibliográfica recomendada para el mapa:
Nozal, F., Montes, M., Santillana, S. y Martín-Serrano, A. (2013). Mapa geomorfológico de Isla Marambio (Seymour), Antártida. Escala 1:20.000. 1ª edición. Serie Cartográfica Geocientífica Antártica IGME-IAA. Con todo complementario. Madrid: Instituto Geológico y Minero de España. Buenos Aires: Instituto Antártico Argentino.



Topografía producida por el United States Geological Survey en cooperación con el Instituto Antártico Argentino y The Ohio State University, Brief Polar Research Center (1995).
Cartografía del IGME: cartografía aérea de procesamiento digital (GPS), 1:50,000.
Combinado a partir de fotografías aéreas tomadas en 1978 por la Fuerza Aérea Argentina.
Algunas áreas con relieve presentes en el mapa topográfico de 1992 han cambiado o ya no existen.
En la base topográfica se han incluido topónimos informados en mapas locales.
Proyección y escala de 1:50,000. UTM, Zona 18, Datum: Merca.
Elevación: Sistema de Referencia Geocéntrica 1956, CGS-85.
Datum de observación: Modelo de geoide geopotencial global CGS-85.
Declinación magnética para 2010: 10° 47' este. Tasa estimada de variación anual de 0° 2' hacia el este.
© Instituto Geológico y Minero de España
MGI 2013-10-04
MGI 2014-10-04
Código: 1006-2013

Altimetría referida al nivel medio del mar en metros.
Ecuidistancia de curvas de nivel: 5 m.
Longitudes referidas al meridiano de Greenwich.

NOTAS: Los números representan las formas de la simbología y las letras las formaciones superficiales.

FORMACIONES SUPERFICIALES

- 1. Erosión y depósitos aluviales con matriz arenosa abundante. Coluviones antiguos.
- 2. Suelo de arena fina y/o talud degradado en tramos y/o lavados con niveles o cantos de arenas y coqueles, con estructuras coherentes y/o fuerte deformación interna. Deslizamiento, aluvios y canales paleoaluviales con matriz arenosa.
- 3. Erosión abundante. Coluviones recientes.
- 4. Arenas finas y gruesas, frecuentemente cementadas y/o estructuras coherentes.
- 5. Arenas finas y gruesas, frecuentemente cementadas y/o estructuras coherentes.
- 6. Arenas finas y gruesas, frecuentemente cementadas y/o estructuras coherentes.
- 7. Arenas finas y gruesas, frecuentemente cementadas y/o estructuras coherentes.
- 8. Arenas finas y gruesas, frecuentemente cementadas y/o estructuras coherentes.
- 9. Arenas finas y gruesas, frecuentemente cementadas y/o estructuras coherentes.
- 10. Arenas finas y gruesas, frecuentemente cementadas y/o estructuras coherentes.
- 11. Arenas finas y gruesas, frecuentemente cementadas y/o estructuras coherentes.
- 12. Arenas finas y gruesas, frecuentemente cementadas y/o estructuras coherentes.
- 13. Arenas finas y gruesas, frecuentemente cementadas y/o estructuras coherentes.
- 14. Arenas finas y gruesas, frecuentemente cementadas y/o estructuras coherentes.
- 15. Arenas finas y gruesas, frecuentemente cementadas y/o estructuras coherentes.
- 16. Arenas finas y gruesas, frecuentemente cementadas y/o estructuras coherentes.
- 17. Arenas finas y gruesas, frecuentemente cementadas y/o estructuras coherentes.
- 18. Arenas finas y gruesas, frecuentemente cementadas y/o estructuras coherentes.
- 19. Arenas finas y gruesas, frecuentemente cementadas y/o estructuras coherentes.
- 20. Arenas finas y gruesas, frecuentemente cementadas y/o estructuras coherentes.
- 21. Arenas finas y gruesas, frecuentemente cementadas y/o estructuras coherentes.
- 22. Arenas finas y gruesas, frecuentemente cementadas y/o estructuras coherentes.
- 23. Arenas finas y gruesas, frecuentemente cementadas y/o estructuras coherentes.
- 24. Arenas finas y gruesas, frecuentemente cementadas y/o estructuras coherentes.
- 25. Arenas finas y gruesas, frecuentemente cementadas y/o estructuras coherentes.
- 26. Arenas finas y gruesas, frecuentemente cementadas y/o estructuras coherentes.
- 27. Arenas finas y gruesas, frecuentemente cementadas y/o estructuras coherentes.
- 28. Arenas finas y gruesas, frecuentemente cementadas y/o estructuras coherentes.
- 29. Arenas finas y gruesas, frecuentemente cementadas y/o estructuras coherentes.
- 30. Arenas finas y gruesas, frecuentemente cementadas y/o estructuras coherentes.
- 31. Arenas finas y gruesas, frecuentemente cementadas y/o estructuras coherentes.
- 32. Arenas finas y gruesas, frecuentemente cementadas y/o estructuras coherentes.
- 33. Arenas finas y gruesas, frecuentemente cementadas y/o estructuras coherentes.
- 34. Arenas finas y gruesas, frecuentemente cementadas y/o estructuras coherentes.
- 35. Arenas finas y gruesas, frecuentemente cementadas y/o estructuras coherentes.
- 36. Arenas finas y gruesas, frecuentemente cementadas y/o estructuras coherentes.
- 37. Arenas finas y gruesas, frecuentemente cementadas y/o estructuras coherentes.
- 38. Arenas finas y gruesas, frecuentemente cementadas y/o estructuras coherentes.
- 39. Arenas finas y gruesas, frecuentemente cementadas y/o estructuras coherentes.
- 40. Arenas finas y gruesas, frecuentemente cementadas y/o estructuras coherentes.
- 41. Arenas finas y gruesas, frecuentemente cementadas y/o estructuras coherentes.
- 42. Arenas finas y gruesas, frecuentemente cementadas y/o estructuras coherentes.
- 43. Arenas finas y gruesas, frecuentemente cementadas y/o estructuras coherentes.
- 44. Arenas finas y gruesas, frecuentemente cementadas y/o estructuras coherentes.
- 45. Arenas finas y gruesas, frecuentemente cementadas y/o estructuras coherentes.
- 46. Arenas finas y gruesas, frecuentemente cementadas y/o estructuras coherentes.
- 47. Arenas finas y gruesas, frecuentemente cementadas y/o estructuras coherentes.
- 48. Arenas finas y gruesas, frecuentemente cementadas y/o estructuras coherentes.
- 49. Arenas finas y gruesas, frecuentemente cementadas y/o estructuras coherentes.
- 50. Arenas finas y gruesas, frecuentemente cementadas y/o estructuras coherentes.
- 51. Arenas finas y gruesas, frecuentemente cementadas y/o estructuras coherentes.
- 52. Arenas finas y gruesas, frecuentemente cementadas y/o estructuras coherentes.
- 53. Arenas finas y gruesas, frecuentemente cementadas y/o estructuras coherentes.
- 54. Arenas finas y gruesas, frecuentemente cementadas y/o estructuras coherentes.
- 55. Arenas finas y gruesas, frecuentemente cementadas y/o estructuras coherentes.
- 56. Arenas finas y gruesas, frecuentemente cementadas y/o estructuras coherentes.
- 57. Arenas finas y gruesas, frecuentemente cementadas y/o estructuras coherentes.
- 58. Arenas finas y gruesas, frecuentemente cementadas y/o estructuras coherentes.
- 59. Arenas finas y gruesas, frecuentemente cementadas y/o estructuras coherentes.
- 60. Arenas finas y gruesas, frecuentemente cementadas y/o estructuras coherentes.
- 61. Arenas finas y gruesas, frecuentemente cementadas y/o estructuras coherentes.
- 62. Arenas finas y gruesas, frecuentemente cementadas y/o estructuras coherentes.
- 63. Arenas finas y gruesas, frecuentemente cementadas y/o estructuras coherentes.
- 64. Arenas finas y gruesas, frecuentemente cementadas y/o estructuras coherentes.
- 65. Arenas finas y gruesas, frecuentemente cementadas y/o estructuras coherentes.
- 66. Arenas finas y gruesas, frecuentemente cementadas y/o estructuras coherentes.
- 67. Arenas finas y gruesas, frecuentemente cementadas y/o estructuras coherentes.
- 68. Arenas finas y gruesas, frecuentemente cementadas y/o estructuras coherentes.
- 69. Arenas finas y gruesas, frecuentemente cementadas y/o estructuras coherentes.
- 70. Arenas finas y gruesas, frecuentemente cementadas y/o estructuras coherentes.
- 71. Arenas finas y gruesas, frecuentemente cementadas y/o estructuras coherentes.
- 72. Arenas finas y gruesas, frecuentemente cementadas y/o estructuras coherentes.
- 73. Arenas finas y gruesas, frecuentemente cementadas y/o estructuras coherentes.

LEYENDA

GENESIS: EÓLICO, FLUVIAL, GLACIAR, PERIGLACIAR, POLIGÉNICO, ANTRÓPICO.

EDAD: CUATERNARIO SUPERIOR, CUATERNARIO MEDIO, CUATERNARIO INFERIOR, PLEISTOCENO, HOLOCENO, MISOCENO, PALEÓGENO/MESÓGENO, CRETÁCICO, JURÁSICO, TRIÁSICO, PERMIANO, CARBÓNIFERO, DEVÓNICO, SILURIANO, PÉRMICO, TRIÁSICO, JURÁSICO, CRETÁCICO, PALEÓGENO/MESÓGENO, CRETÁCICO, JURÁSICO, TRIÁSICO, PERMIANO, CARBÓNIFERO, DEVÓNICO, SILURIANO, PÉRMICO.

OTROS SÍMBOLOS: Edificio y plataforma, Depósitos de combustible, Antena, baliza, Límite, contorno de depósito superficial, Sustrato rocoso, Mar, Llanura fangosa.