

MAPA GEOCIENTÍFICO DE LA PROVINCIA DE VALENCIA

DIPUTACIÓ PROVINCIAL DE VALÈNCIA

UNIVERSITAT DE VALÈNCIA

UNIVERSIDAD DE CANTABRIA

50053



**DIPUTACIÓ PROVINCIAL DE VALÈNCIA
UNIVERSITAT DE VALÈNCIA
UNIVERSIDAD DE CANTABRIA**

MAPA GEOCIENTÍFICO DE LA PROVINCIA DE VALENCIA

Escala 1:200.000

TOMO II – CARTOGRAFÍA

València, 1986

Correspondencia / Correspondence

DIPUTACION PROVINCIAL DE VALENCIA

Servicio de Recursos Geológicos

Plaza de Manises, 2 46003-VALENCIA (ESPAÑA)

Tel.: (96) 331 37 80. Telex 64.990

Pedidos: Servicio de Publicaciones,
Diputación Provincial de Valencia

Cartografía y Fotocomposición: CARMAGRAF, S.A. Sambara, 40. 28027-Madrid

Imprime: ARTES GRAFICAS IBARRA, S.A. Madrid

Depósito legal: M-39.185-1986

IMPRESO EN ESPAÑA / PRINTED IN SPAIN

MAPA GEOCIENTIFICO DE LA PROVINCIA DE VALENCIA

Este trabajo se ha realizado, aprobado y editado por iniciativa del Servicio de Recursos Geológicos de la Excm. Diputación Provincial de Valencia. Las autoridades que han adoptado decisiones sobre el mismo han sido:

PRESIDENTE:

Excmo. Sr. D. Antonio Asunción Hernández.

VICEPRESIDENTE:

Ilmo. Sr. D. Francisco Blasco Castany.

DELEGADO DEL PRESIDENTE EN EL SERVICIO DE RECURSOS GEOLOGICOS:

Ilmo. Sr. D. José Amador Ramírez.

VOCALLES DE LA COMISION DE COOPERACION MUNICIPAL:

Ilmo. Sr. D. Salvador Delgado de Molina Casanova.

Ilmo. Sr. D. José Escrihuela Vidal.

Ilmo. Sr. D. Enrique Ferrer Soriano.

Ilmo. Sr. D. José García Cárdenas.

Ilmo. Sr. D. Fernando Llorca Arandiga.

Ilmo. Sr. D. Juan Oliver Chirivella.

Ilmo. Sr. D. Vicente Vercher Garrigós.

AUTORES

DIRECCION:

Cendrero Uceda, A.
Nieto Salvatierra, M.
Robles Cuenca, F.
Sánchez Díaz, J.

Universidad de Cantabria.
Diputació Provincial de València.
Universitat de València.
Universitat de València.

EQUIPO DE TRABAJO:

DIPUTACIO PROVINCIAL DE VALENCIA

Buigues i Fornés, J.
Herrero Martínez, M. I.
Navarrete Muñoz, J. J.

Servicio de Recursos Geológicos.
Servicio de Recursos Geológicos.
Servicio de Recursos Geológicos.

UNIVERSIDAD DE CANTABRIA

Díaz de Terán Mira, J. R.
Francés Arriola, E.
González Lastra, J. R.

Departamento de Geología.
Departamento de Geología.
Departamento de Geología.

UNIVERSITAT DE VALENCIA

Boluda Hernández, R.
Garay Martín, P.
Gutiérrez Herrero, G.
Jiménez Pérez, J.
Martínez Gallego, J.
Molina Donate, M. J.
Obartí Segrera, J.
Pérez Sanz, A.
Pons Martí, V.
Santoyo Ramírez, A.
Stübing Martínez, G.

Departamento de Edafología-Geología.
Departamento de Geología.
Departamento de Geología.
Departamento de Geología.
Departamento de Edafología-Geología.
Departamento de Edafología-Geología.
Departamento de Geología..
Departamento de Edafología-Geología.
Departamento de Edafología-Geología.
Departamento de Edafología-Geología.
Departamento de Edafología-Geología.
Departamento de Botánica
(Fac. Farmacia).

INDICE

- MAPA N.º 1.** AMBIENTES, SISTEMAS Y UNIDADES MORFODINAMICOS
- MAPA N.º 2.** RIESGOS GEOLOGICOS I (Vulnerabilidad a la contaminación de las aguas, Deslizamientos)
- MAPA N.º 3.** RIESGOS GEOLOGICOS II (Inundación, Subsistencia y colapso, Sismicidad)
- MAPA N.º 4.** GRADO DE EROSION (ACTUAL)
- MAPA N.º 5.** RIESGO DE EROSION (POTENCIAL)
- MAPA N.º 6.** INTERES PARA LA CONSERVACION DE LA NATURALEZA
- MAPA N.º 7.** ORIENTACIONES Y LIMITACIONES DE USO



MAPA GEOCIENTÍFIC DE LA PROVINCIA DE VALENCIA

AMBIENTS, SISTEMES I UNITATS MORFODINÀMIQUES
AMBIENTES, SISTEMAS Y UNIDADES MORFODINÁMICAS
MORPHODYNAMIC ENVIRONMENTS, SYSTEMS AND UNITS

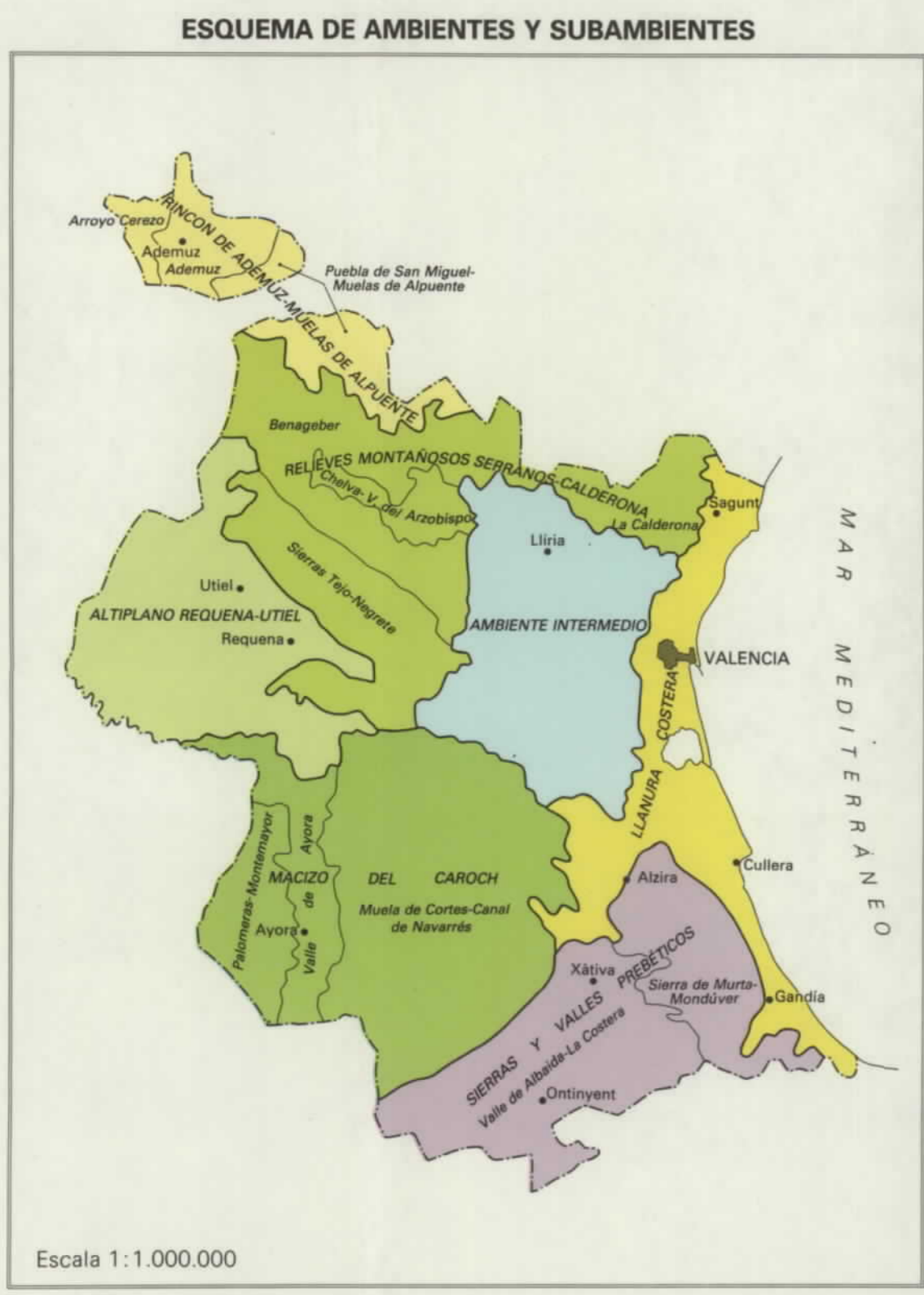
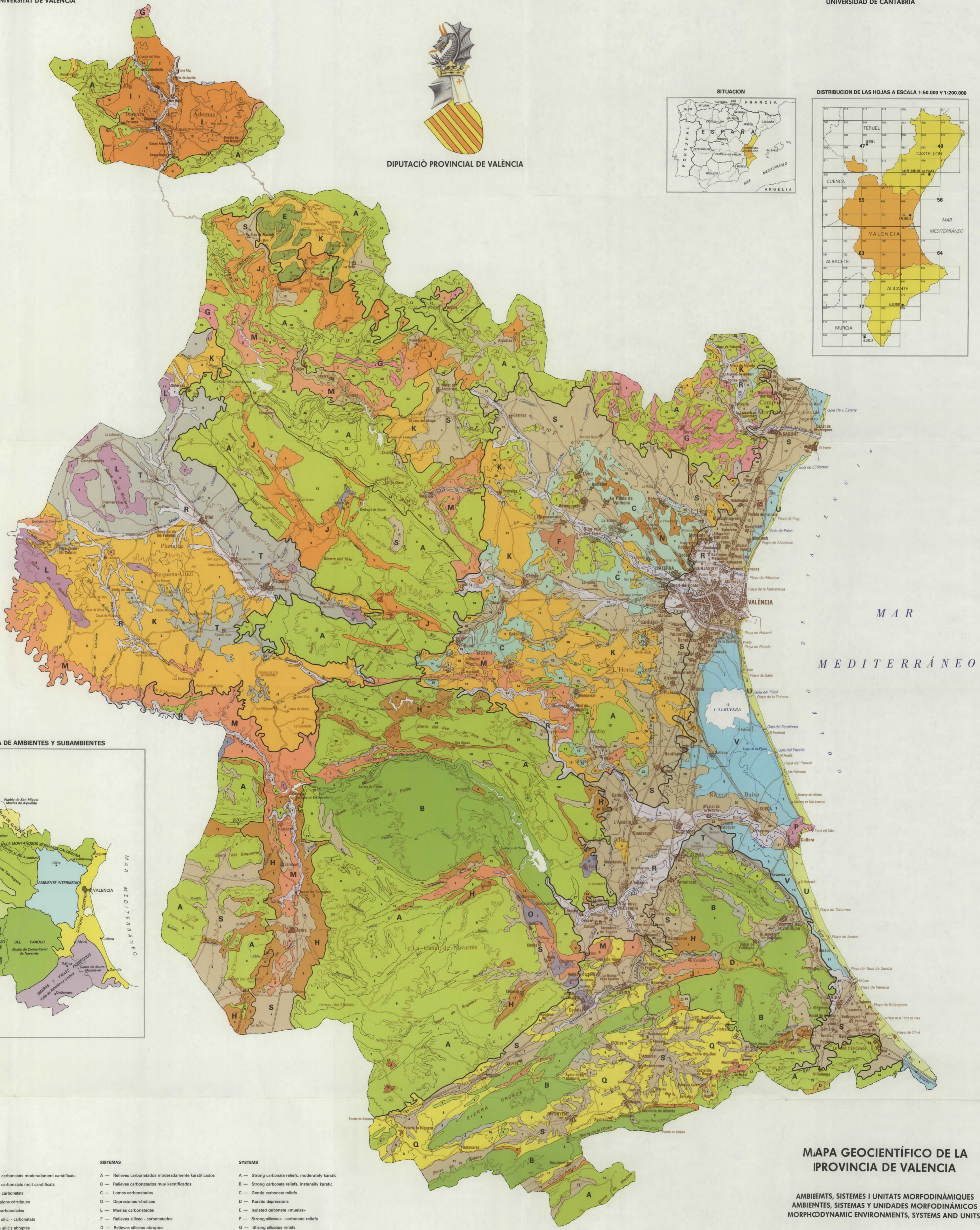
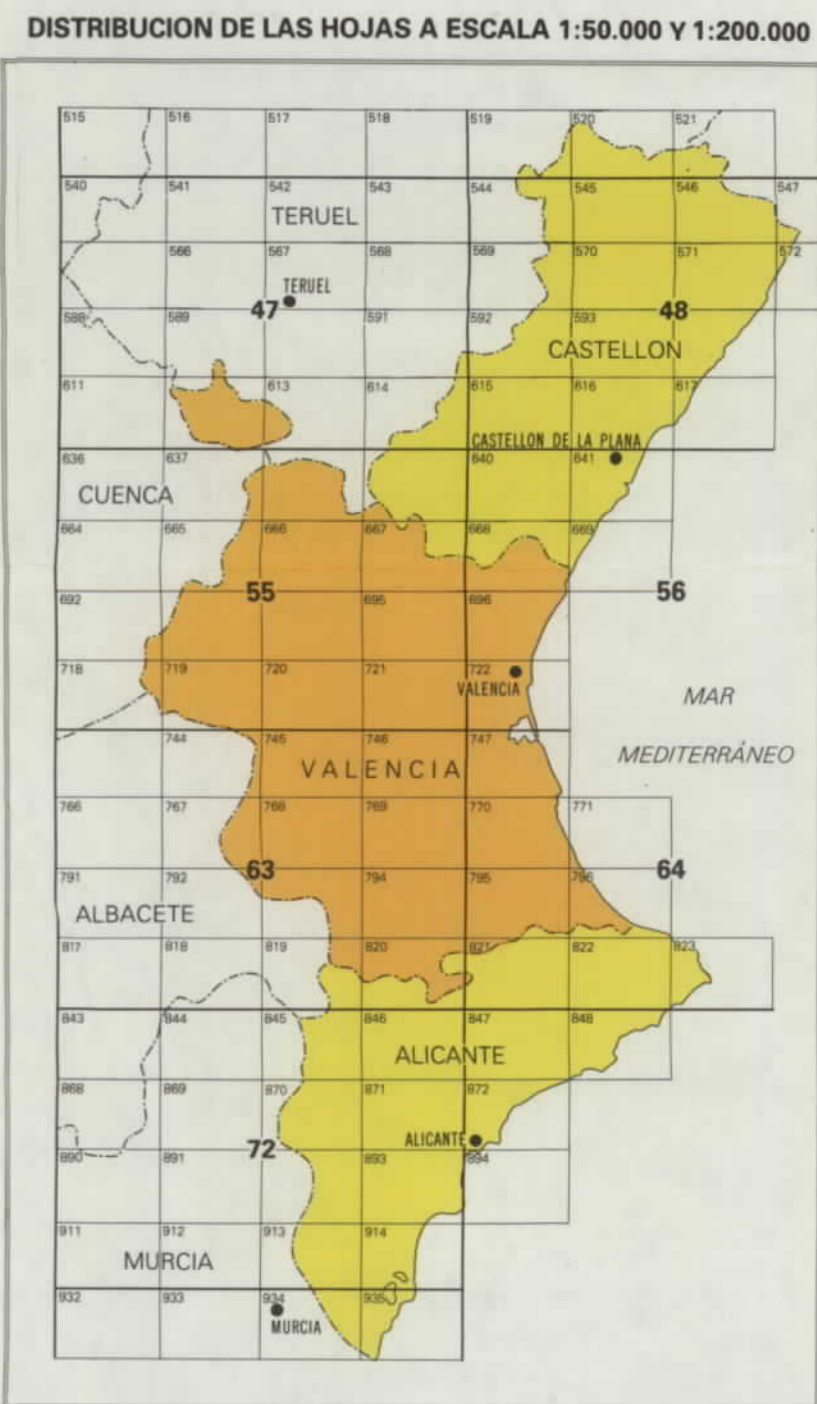


UNIVERSITAT DE VALÈNCIA

UNIVERSIDAD DE CANTABRIA



DIPUTACIÓ PROVINCIAL DE VALÈNCIA



SISTEMES	SISTEMAS	SYSTEMS
A — Relieus carbonatats moderadament karstificats	A — Relieves carbonatados moderadamente karstificados	A — Strong carbonate reliefs, moderately karstic
B — Relieus carbonatats molt karstificats	B — Relieves carbonatados muy karstificados	B — Strong carbonate reliefs, intensely karstic
C — Tossals carbonatats	C — Lomas carbonatadas	C — Gentle carbonate reliefs
D — Depressions càrstiques	D — Depresiones kàrsticas	D — Karstic depressions
E — Moles carbonatades	E — Mueles carbonatadas	E — Isolated carbonate «muelas»
F — Relieus silici-carbonatats	F — Relieves silíceo-carbonatados	F — Strong siliceous-carbonate reliefs
G — Relieus silíceos abruptos	G — Relieves silíceos abruptos	G — Strong siliceous reliefs
H — Relieus adossats	H — Relieves adosados	H — Reliefs adjacent to carbonate «muelas»
I — Moles i vessants amb xaragalls	I — Mueles y laderas con cárcavas	I — Slopes and «muelas» with gullies
J — Relieus mitjans sobre materials detrítics	J — Relieves intermedios sobre materiales detríticos	J — Intermediate reliefs over detritic rocks
K — Tossals en materials detrítics	K — Lomas en materiales detríticos	K — Gentle reliefs over detritic rocks
L — Relieus aïllats	L — Relieves aislados	L — Isolated reliefs
M — Xaragalls i canals guixos	M — Cárcavas y karst en yesos	M — Gullied and karstic gypsum reliefs
N — Argils de decalcificació	N — Arcillas de decalcificación	N — Residual clays
O — Travertins	O — Travertinos	O — Travertines
P — Relieus volcànics	P — Relieves volcánicos	P — Volcanic reliefs
Q — Relieus suaus en fons de vall	Q — Relieves suaves de fondo de valle	Q — Gentle reliefs in valley bottoms
R — Al·luvial	R — Aluvial	R — Alluvial terraces
S — Al·luvial - col·luvial	S — Aluvial - coluvial	S — Alluvium-solluvium
T — Col·luvial	T — Coluvial	T — Colluvial terraces
U — Cerdó litoral	U — Cordón litoral	U — Littoral sand bar
V — Albuferes i marjals / albuferas	V — Albuferas y marjales	V — Lagoons and marshes

—	Limit d'ambients	—	Limit of morphodynamic environment
—	Limit de subambients	—	Limit of morphodynamic sub-environment
—	Limit de sistemes / unitats	—	Limit of system / unit
15	Número d'ordre de les unitats en els sistemes de cada ambient	15	Serial number of units in the systems of each environment

MAPA GEOCIENTÍFIC DE LA PROVINCIA DE VALENCIA

AMBIENTS, SISTEMES I UNITATS MORFODINÀMIQUES
AMBIENTES, SISTEMAS Y UNIDADES MORFODINÁMICAS
MORPHODYNAMIC ENVIRONMENTS, SYSTEMS AND UNITS

AUTORES:

Directores:
CENDRERO UCEDA, A. — Universidad de Cantabria
NIETO SALVATIERRA, M. — Diputació Provincial de València
ROBLES CUENCA, F. — Universitat de València
SANCHEZ DIAZ, J. — Universitat de València

Equipo de trabajo:
Universitat de Cantabria: Díaz de Terán, J. R., Francés Ariola, E., González Lostra, J. R.
Departamento de Geología
Departamento de Geología
Departamento de Geología

Universitat de València: Bolado Hernández, R., Garray Martín, P., Gutiérrez Herrero, G., Jiménez Pérez, J., Molino Donato, M. J., Olari Segura, J., Pérez Sanz, A., Pons Martí, A., Sotomayor Ramírez, A., Stübing Morfies, G.
Departament de Edafologia
Departament de Geologia
Departament de Geologia
Departament de Geologia
Departament de Edafologia
Departament de Edafologia
Departament de Edafologia
Departament de Botànica

VALENCIA, 1986

MAPA N.º 1

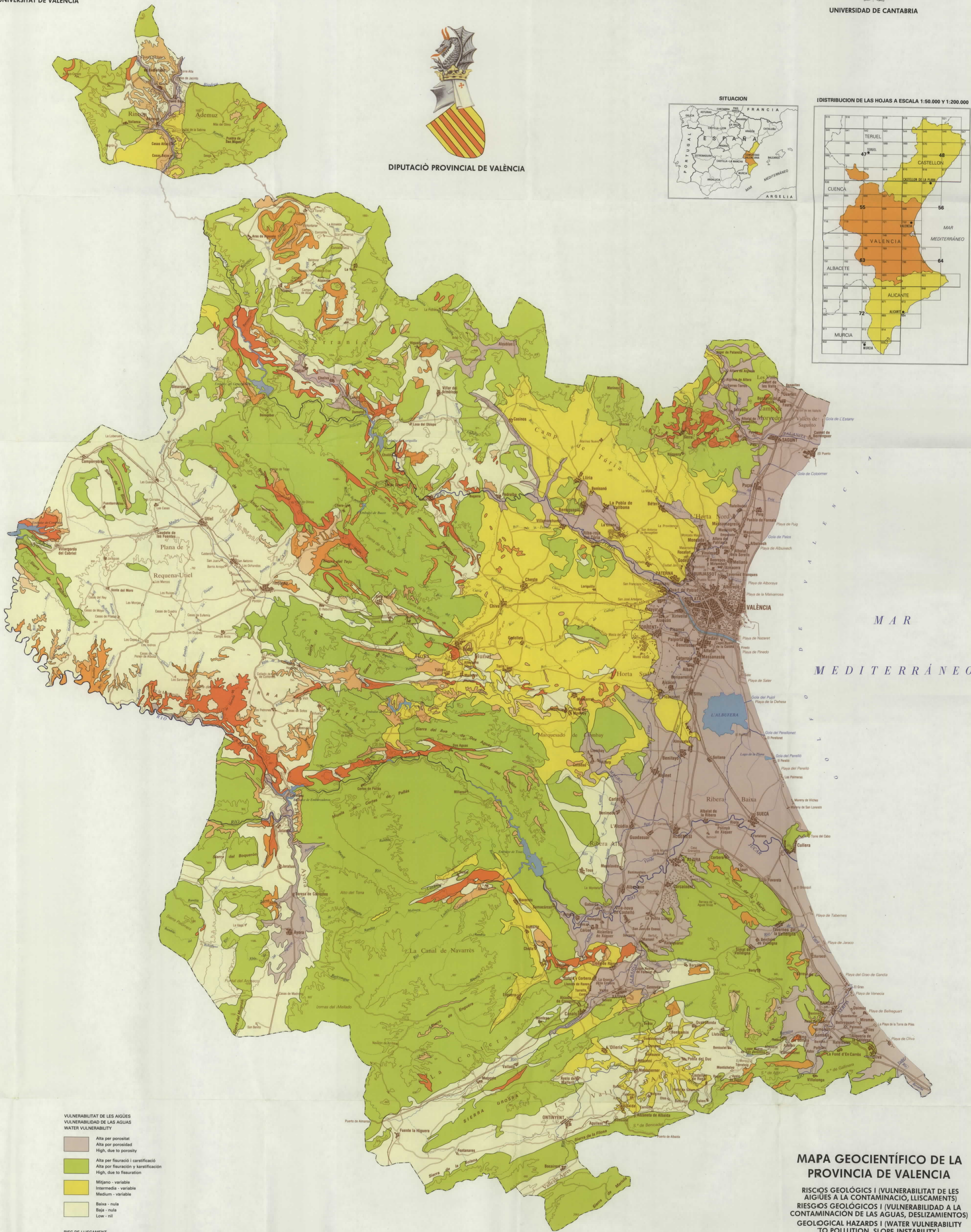


MAPA GEOCIENTÍFICO DE LA PROVINCIA DE VALENCIA

RISCS GEOLÒGICS I (VULNERABILITAT DE LES AIGÜES A LA CONTAMINACIÓ, LLISCAMENTS)
RIESGOS GEOLÓGICOS I (VULNERABILIDAD A LA CONTAMINACIÓN DE LAS AGUAS, DESLIZAMIENTOS)
GEOLOGICAL HAZARDS I (WATER VULNERABILITY TO POLLUTION, SLOPE INSTABILITY)



DIPUTACIÓ PROVINCIAL DE VALÈNCIA



- VULNERABILITAT DE LES AIGÜES**
VULNERABILIDAD DE LAS AGUAS
WATER VULNERABILITY
- Alta por porositat
Alta por porosidad
High, due to porosity
 - Alta per fissuració i carbonatització
Alta por fissuración y karstificación
High, due to fissuration
 - Mitjana - variable
Intermedia - variable
Medium - variable
 - Baixa - nula
Baja - nula
Low - nil
- RISC DE LLISCAMENT**
RIESGO DE DESLIZAMIENTO
SLOPE INSTABILITY HAZARD
- Molt alt
Muy alto
Very high
 - Alt
Alto
High
 - Mitjà
Medio
Medium
 - Baix
Bajo
Low
 - Molt baix - nul
Muy bajo - nulo
Very low - nil
- Correus i masses d'aigua superficials
Cursos y masas de agua superficiales
Streams and water bodies

MAPA GEOCIENTÍFICO DE LA PROVINCIA DE VALENCIA

RISCS GEOLÒGICS I (VULNERABILITAT DE LES AIGÜES A LA CONTAMINACIÓ, LLISCAMENTS)
RIESGOS GEOLÓGICOS I (VULNERABILIDAD A LA CONTAMINACIÓN DE LAS AGUAS, DESLIZAMIENTOS)
GEOLOGICAL HAZARDS I (WATER VULNERABILITY TO POLLUTION, SLOPE INSTABILITY)

AUTORES:

Directores:
CIENDEIRO UCEDA, A. Universidad de Cantabria
NIETO SALVATERRA, M. Diputació Provincial de València
ROBLES CUENCA, F. Universitat de València
SANCHEZ DIAZ, J. Universitat de València

Equip de treball:
Universitat de Cantabria
Díaz de Terán, J. R. Departament de Geologia
Francés Artalejo, E. Departament de Geologia
González Castro, J. R. Departament de Geologia

Universitat de València
Bolíudo Hernández, R. Departament de Edafologia
García Martín, P. Departament de Geologia
Guillén Herrero, G. Departament de Geologia
Jiménez Pérez, J. Departament de Geologia
Molina Donato, M. J. Departament de Edafologia
Ojeda Segura, J. Departament de Geologia
Páez Sanz, A. Departament de Edafologia
Pons Martí, A. Departament de Edafologia
Santoyo Ramírez, A. Departament de Edafologia
Stübing Martínez, G. Departament de Botànica

VALÈNCIA, 1986

MAPA N.º 2

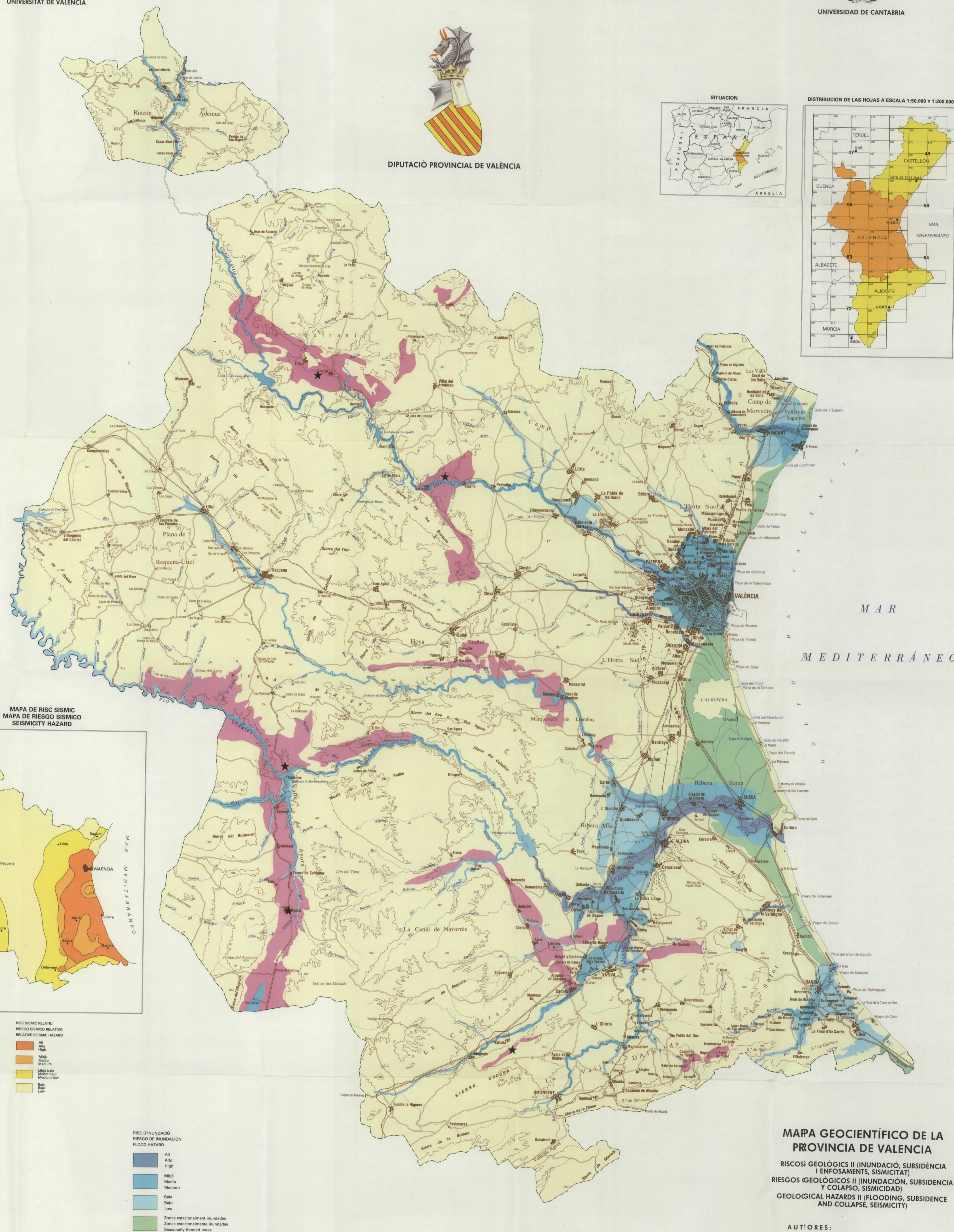
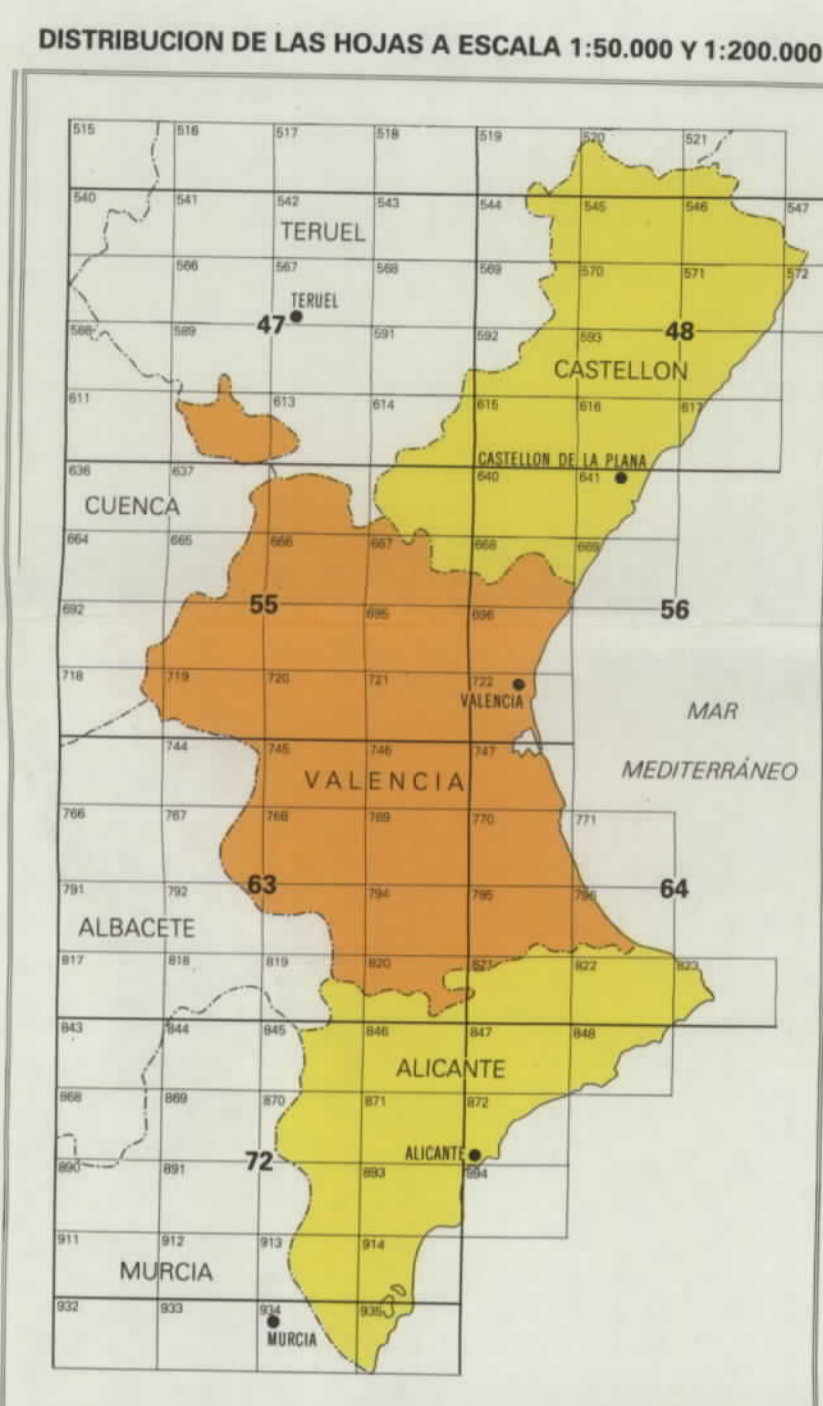


MAPA GEOCIENTÍFICO DE LA PROVINCIA DE VALENCIA

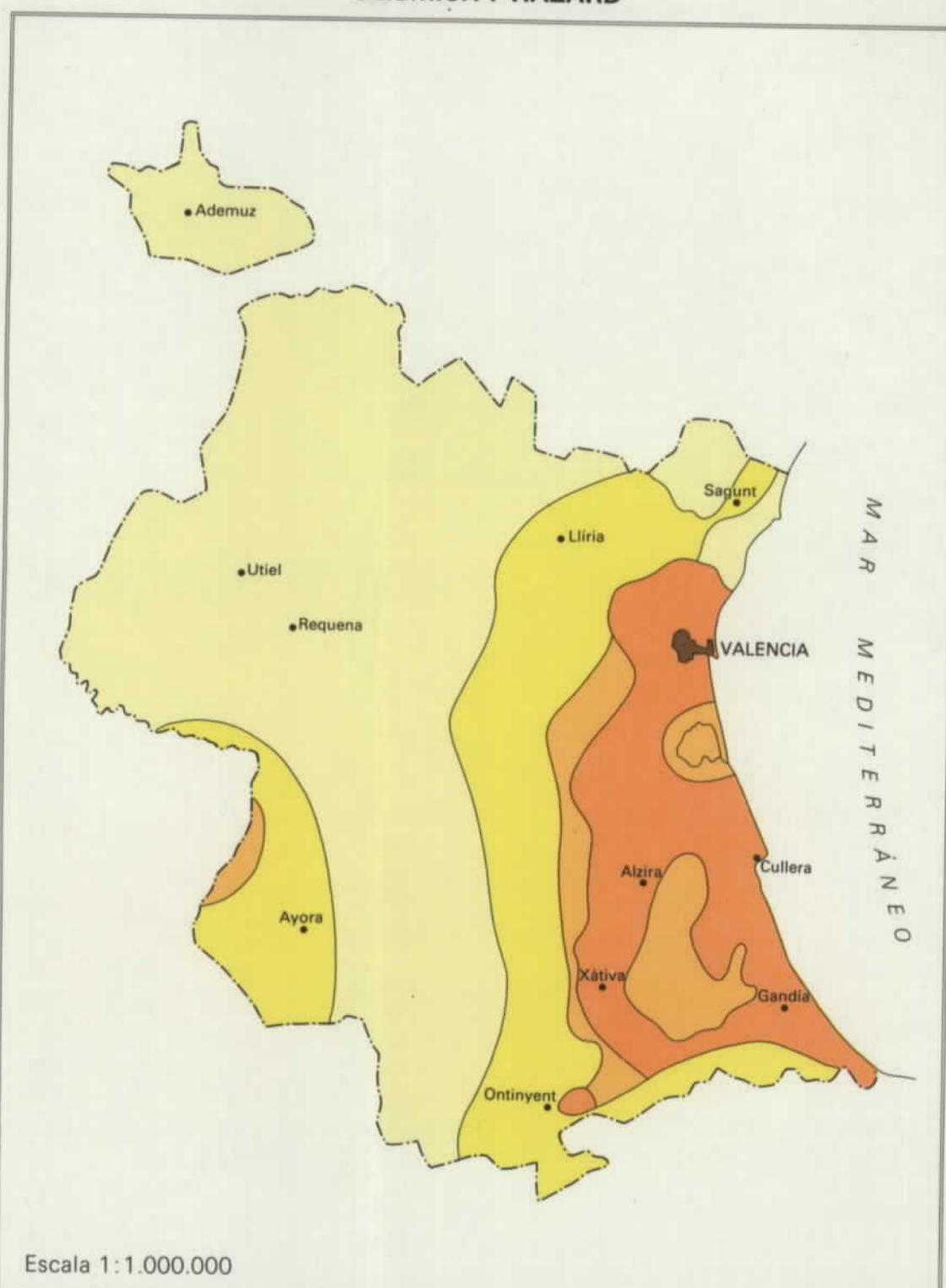
RISCOS GEOLÓGICS II (INUNDACIÓ, SUBSIDÈNCIA I ENFOSAMENTS, SISMICITAT)
RIESGOS GEOLÓGICOS II (INUNDACIÓN, SUBSIDENCIA Y COLAPSO, SISMICIDAD)
GEOLOGICAL HAZARDS II (FLOODING, SUBSIDENCE AND COLLAPSE, SEISMICITY)



DIPUTACIÓ PROVINCIAL DE VALÈNCIA



MAPA DE RISC SÍSMIC
MAPA DE RIESGO SÍSMICO
SEISMICITY HAZARD



Escala 1:1.000.000

RISC SÍSMIC RELATIU
RIESGO SÍSMICO RELATIVO
RELATIVE SEISMIC HAZARD

- Alt
Alto
High
- Mitja
Medio
Medium
- Mitja-baixa
Medio-bajo
Medium-low
- Baixa
Bajo
Low

RISC D'INUNDACIÓ
RIESGO DE INUNDACIÓN
FLOOD HAZARD

- Alt
Alto
High
- Mitja
Medio
Medium
- Baixa
Bajo
Low

Zones estacionalment inundades
Zonas estacionalmente inundadas
Seasonally flooded areas

RISC DE SUBSIDÈNCIA I ENFOSAMENTS
RIESGO DE SUBSIDENCIA Y COLAPSO
SUBSIDENCE AND COLLAPSE HAZARD

★
ENFOSCAMENTS HISTÒRICS CONEGUTS
COLAPSO HISTÓRICOS CONOCIDOS
HISTORICALLY KNOWN COLLAPSES

MAPA GEOCIENTÍFICO DE LA PROVINCIA DE VALENCIA

RISCOS GEOLÓGICOS II (INUNDACIÓN, SUBSIDENCIA Y COLAPSO, SISMICIDAD)
GEOLOGICAL HAZARDS II (FLOODING, SUBSIDENCE AND COLLAPSE, SEISMICITY)

AUTORES:

Directores:
CIENDEIRO UCEDA, A. Universidad de Cantabria
NIBETO SALVATIERRA, M. Diputació Provincial de València
RODRIGUEZ CUENCA, F. Universidad de Valencia
SANCHEZ DIAZ, J. Universitat de València

Equipo de trabajo:
Universidad de Cantabria
Díaz de Terán, J. R. Departamento de Geología
Francés Arriola, E. Departamento de Geología
González Lázaro, J. R. Departamento de Geología

Universidad de Valencia
Bolíado Hernández, R. Departamento de Edafología
García Morán, P. Departamento de Geología
Gutiérrez Herrero, G. Departamento de Geología
Jiménez Pérez, J. Departamento de Edafología
Molina Donato, M. J. Departamento de Geología
Olivera Segura, J. Departamento de Edafología
Pérez Sanz, A. Departamento de Edafología
Pons Martí, A. Departamento de Edafología
Sanchoy Ramírez, A. Departamento de Edafología
Stibbing Martínez, G. Departamento de Botánica

VALÈNCIA, 1986

MAPA N.º 3



MAPA GEOCIENTÍFICO DE LA PROVINCIA DE VALENCIA

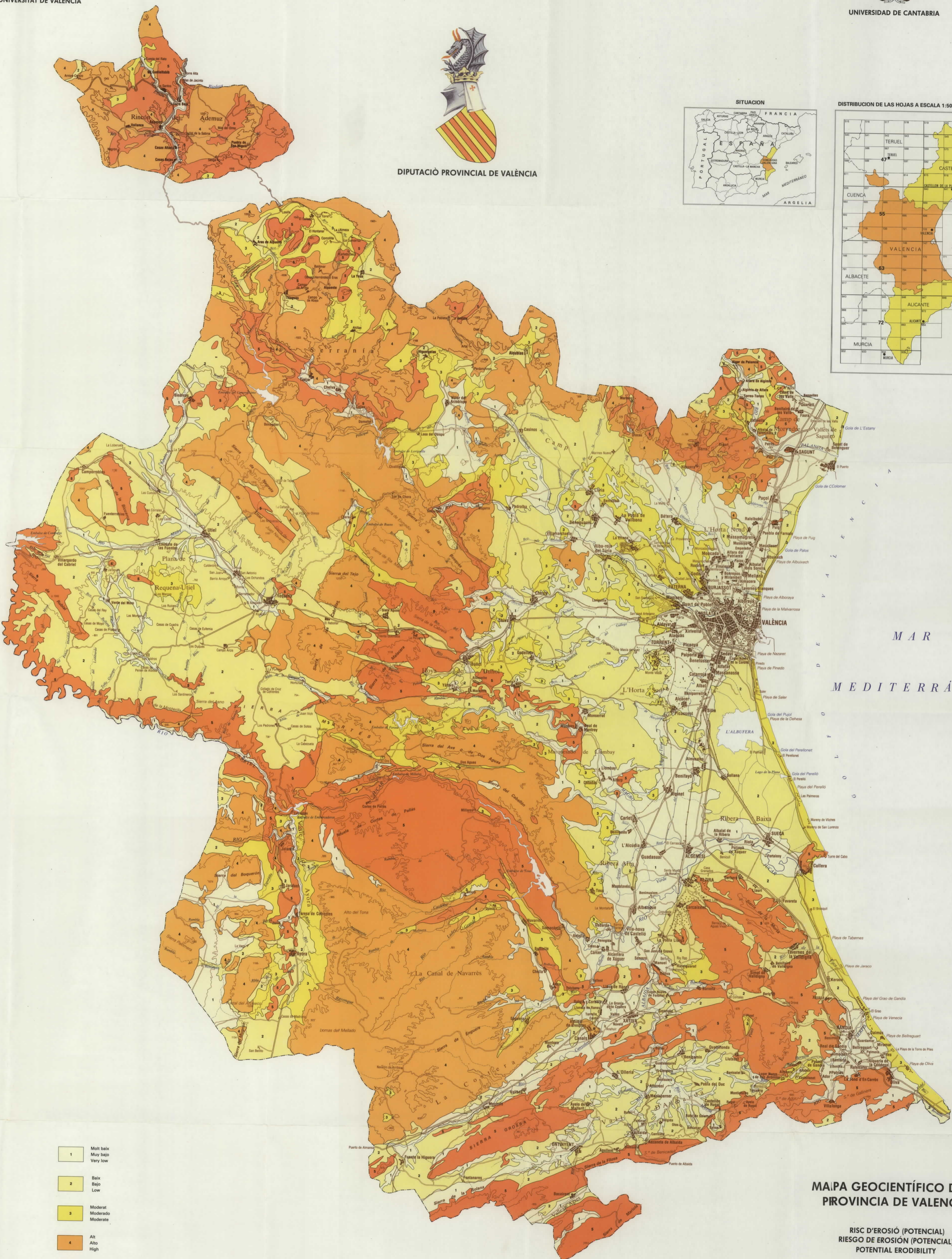
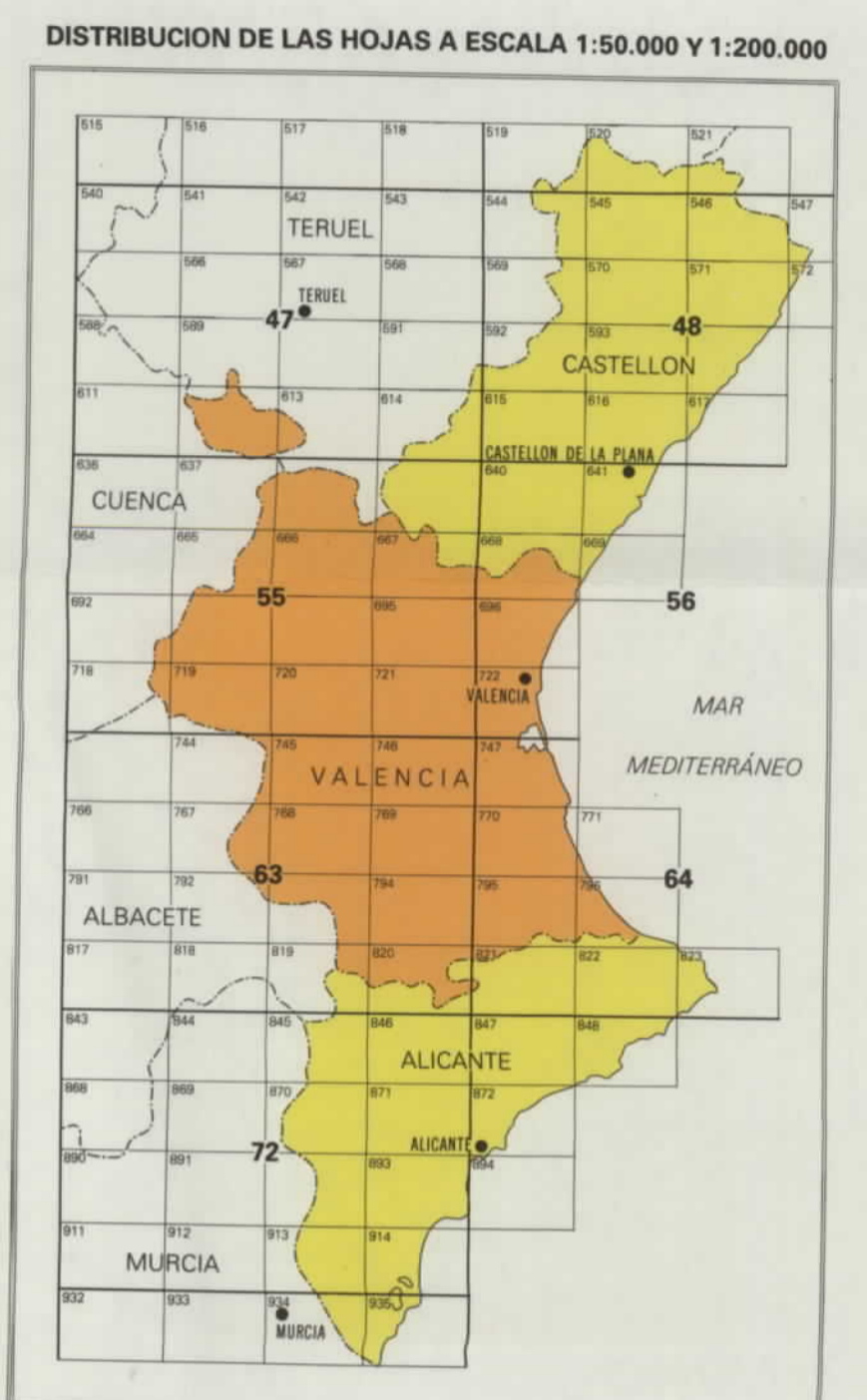
RISC D'EROSIÓ (POTENCIAL)
RIESGO DE EROSIÓN (POTENCIAL)
POTENTIAL ERODIBILITY



DIPUTACIÓ PROVINCIAL DE VALÈNCIA



SITUACION



- 1 Molt baix
Muy bajo
Very low
- 2 Baix
Bajo
Low
- 3 Moderat
Moderado
Moderate
- 4 Alt
Alto
High
- 5 Molt alt
Muy alto
Very high
- Area urbana
Area urbana
Urban area

MAPA GEOCIENTÍFICO DE LA PROVINCIA DE VALENCIA

RISC D'EROSIÓ (POTENCIAL)
RIESGO DE EROSIÓN (POTENCIAL)
POTENTIAL ERODIBILITY

AUTORES:

Directores:
CENDRERO UCEDA, A. Universidad de Cantabria
NIETO SALVATIERRA, M. Diputació Provincial de València
ROBLES CUENCA, F. Universitat de València
SANCHEZ DIAZ, J. Universitat de València

Equipo de trabajo:
Universitat de Cantabria
Díaz de Terán, J. R. Departament de Geologia
Francés Arriola, E. Departament de Geologia
González Lozano, J. R. Departament de Geologia
Universitat de València
Becerra Hernández, R. Departament de Edafologia
García Morán, P. Departament de Geologia
Gutiérrez Herrero, G. Departament de Geologia
Jiménez Pérez, J. Departament de Edafologia
Molina Donato, M. J. Departament de Geologia
Olivero Segura, J. Departament de Edafologia
Pérez Sanz, A. Departament de Edafologia
Pons Morán, A. Departament de Edafologia
Santoyo Ramírez, A. Departament de Edafologia
Stübing Martínez, G. Departament de Botànica

VALENCIA, 1986

MAPA N.º 5

Escala 1 : 200.000

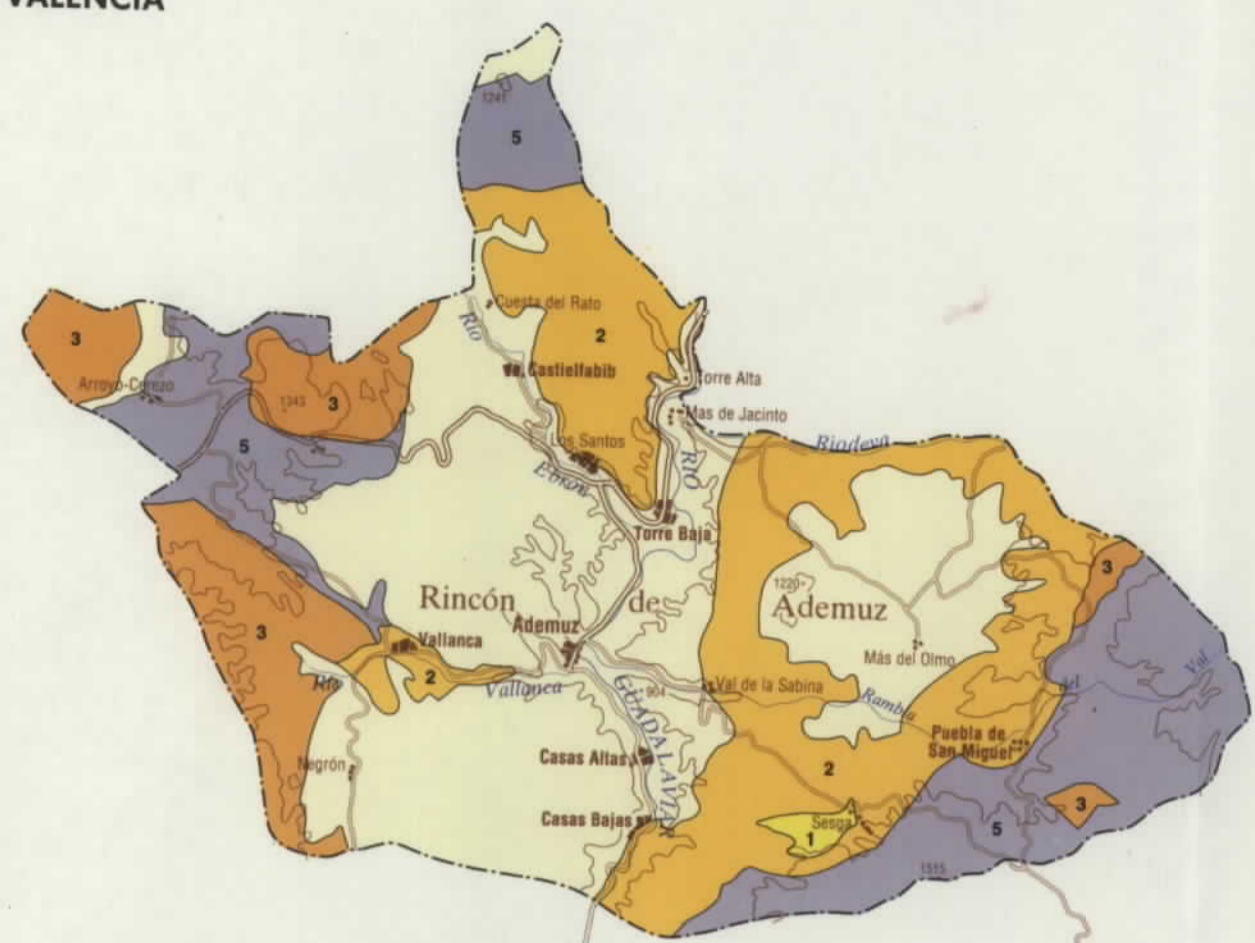
Proyección U.T.M. (Sistema 30) Elipsoide Internacional Datum Europeo
Altitudes referidas al nivel medio de Mediterráneo en Alicante
Longitudes referidas al meridiano de Greenwich

Base geográfica INSTITUTO GEOGRÁFICO NACIONAL
Cartografía: CARMAGRAF S.A. Series 40 2002/Modif

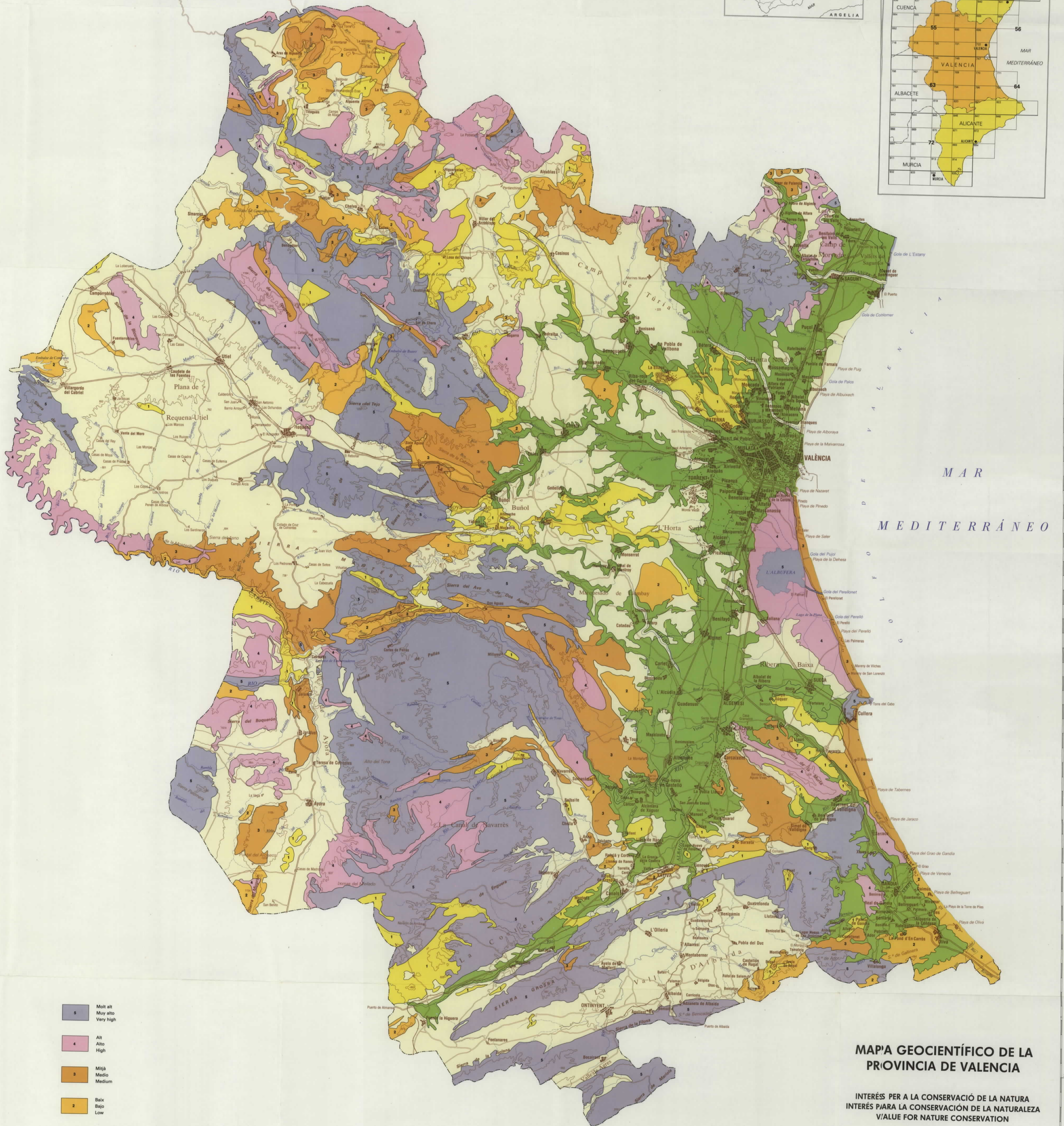
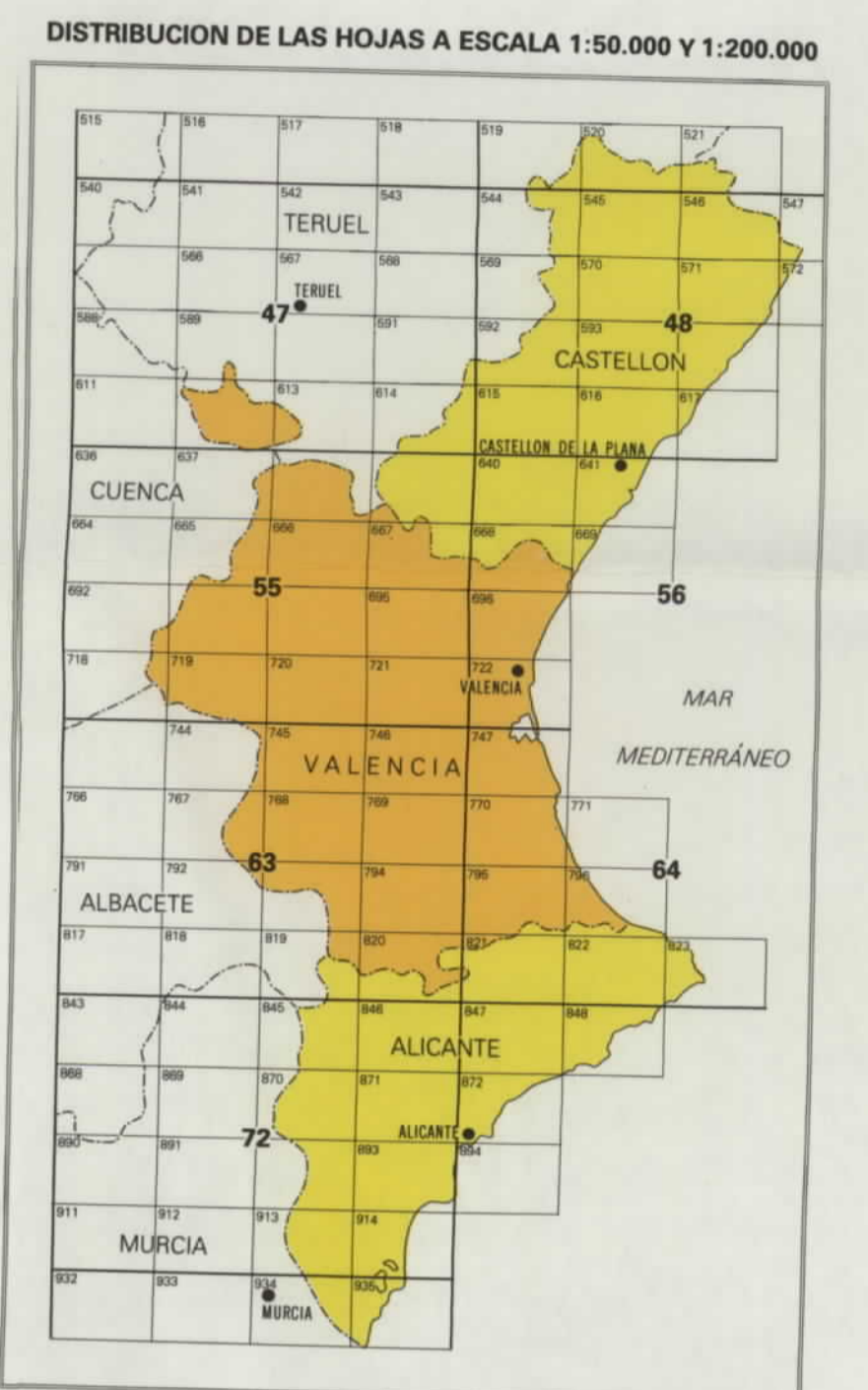


MAPA GEOCIÉNTÍFICO DE LA PROVINCIA DE VALENCIA

INTERÉS PER A LA CONSERVACIÓ DE LA NATURA
INTERÉS PARA LA CONSERVACIÓN DE LA NATURALEZA
VALUE FOR NATURE CONSERVATION



DIPUTACIÓ PROVINCIAL DE VALÈNCIA



- 5 Molt alt
Muy alto
Very high
- 4 Alt
Alto
High
- 3 Mitja
Medio
Medium
- 2 Baix
Bajo
Low
- 1 Molt baix
Muy bajo
Very low
- Zona d'interès per a la conservació de la productivitat agrícola i del paisatge agrari
Zona de interés para la conservación de la productividad agrícola y del paisaje agrario
Área of interest for the conservation of agricultural productivity and the human-rural landscape

MAPA GEOCIÉNTÍFICO DE LA PROVINCIA DE VALENCIA

INTERÉS PER A LA CONSERVACIÓ DE LA NATURA
INTERÉS PARA LA CONSERVACIÓN DE LA NATURALEZA
VALUE FOR NATURE CONSERVATION

AUTORES:

Directores:
CENDRERO UCEDA, A. Universidad de Cantabria
NIETO SALVATIERRA, M. Diputació Provincial de València
ROBLES CUENCA, F. Universitat de València
SANCHEZ DIAZ, J. Universitat de València

Equipo de trabajo:
Universidad de Cantabria
Díaz de Terán, J. R. Departamento de Geología
Francés Arriola, E. Departamento de Geología
González Lostra, J. R. Departamento de Geología

Universitat de València
Bolíado Hernández, R. Departament de Edafologia
García Martín, P. Departament de Geologia
Gutiérrez Herrero, G. Departament de Geologia
Jiménez Pérez, J. Departament de Geologia
Molina Donato, M. J. Departament de Edafologia
Obispo Segura, J. Departament de Edafologia
Pérez Sanz, A. Departament de Edafologia
Pons Martí, A. Departament de Edafologia
Sanjaioy Román, A. Departament de Edafologia
Stübing Martínez, G. Departament de Edafologia

VALÈNCIA, 1986

MAPA N.º 6

Escala 1:200.000

Projecció U.T.M. Zona 29
Altituds referides al nivell mitjà del Mediterrani de Alicante
Longituds referides al meridià de Greenwich

Revisió: INSTITUT GEOGRÀFIC NACIONAL
Cartografia: ICGM



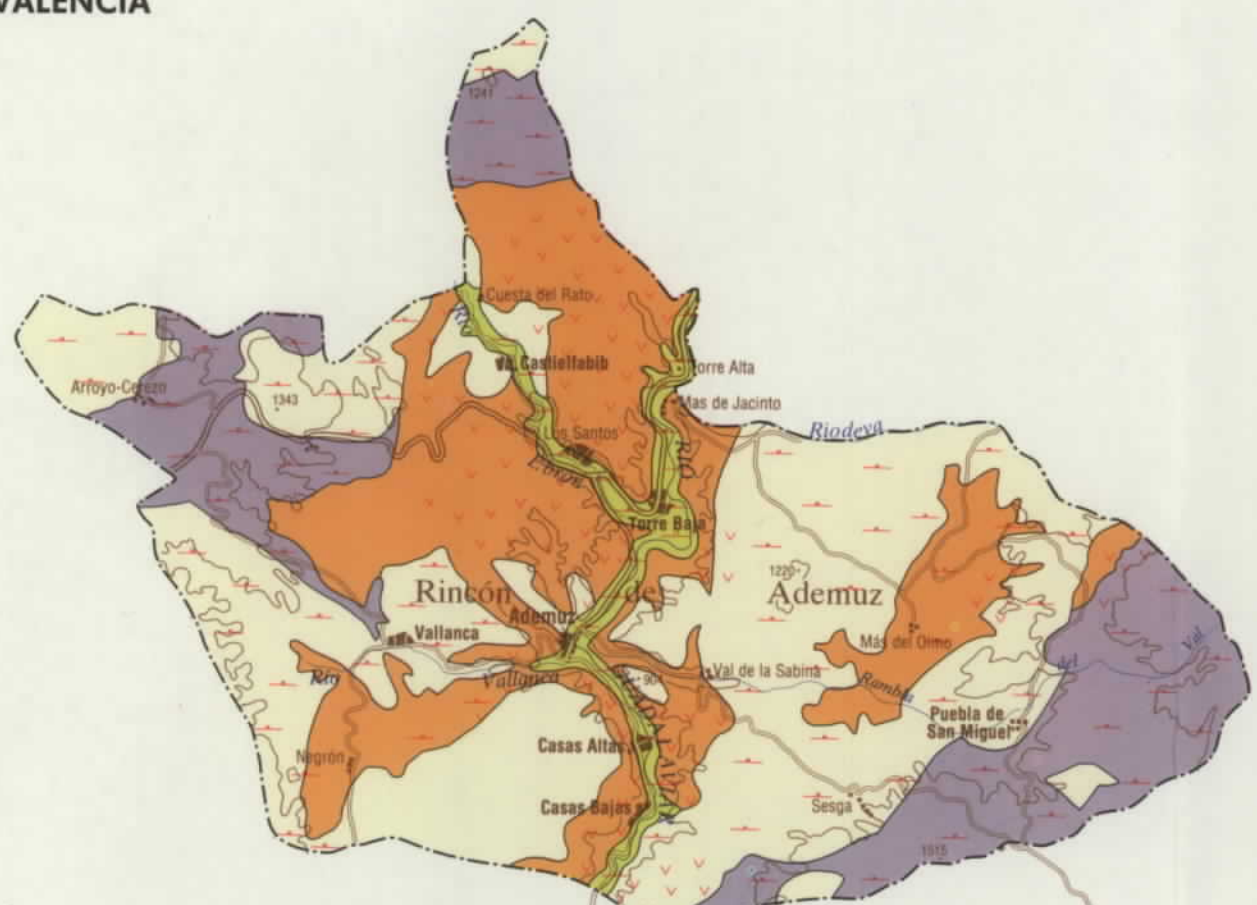
UNIVERSITAT DE VALÈNCIA

MAPA GEOCIENTÍFICO DE LA PROVINCIA DE VALENCIA

ORIENTACIONS I LIMITACIONS D'ÚS
ORIENTACIONES Y LIMITACIONES DE USO
LAND-USE RECOMMENDATIONS AND LIMITATIONS



UNIVERSIDAD DE CANTABRIA

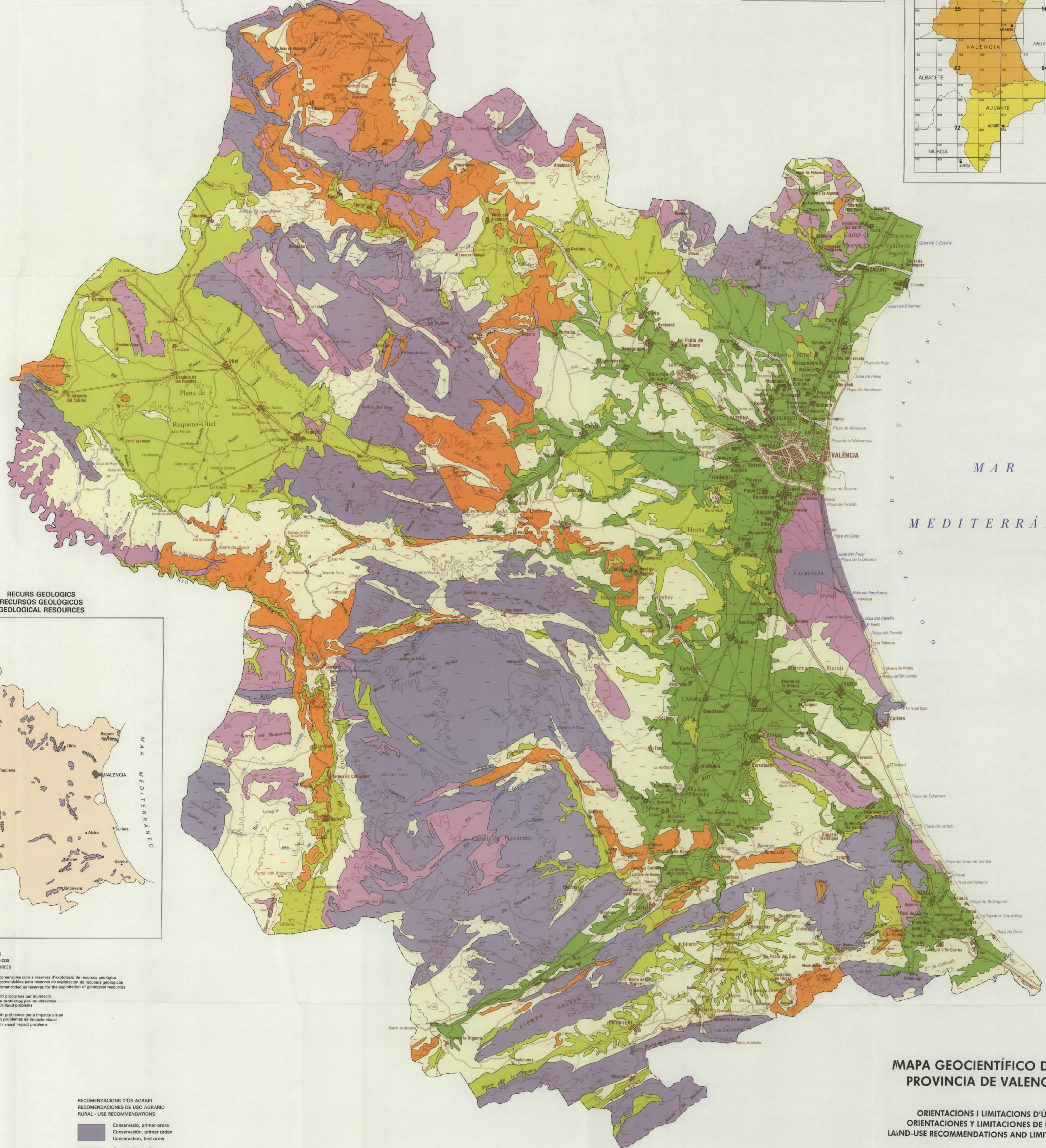
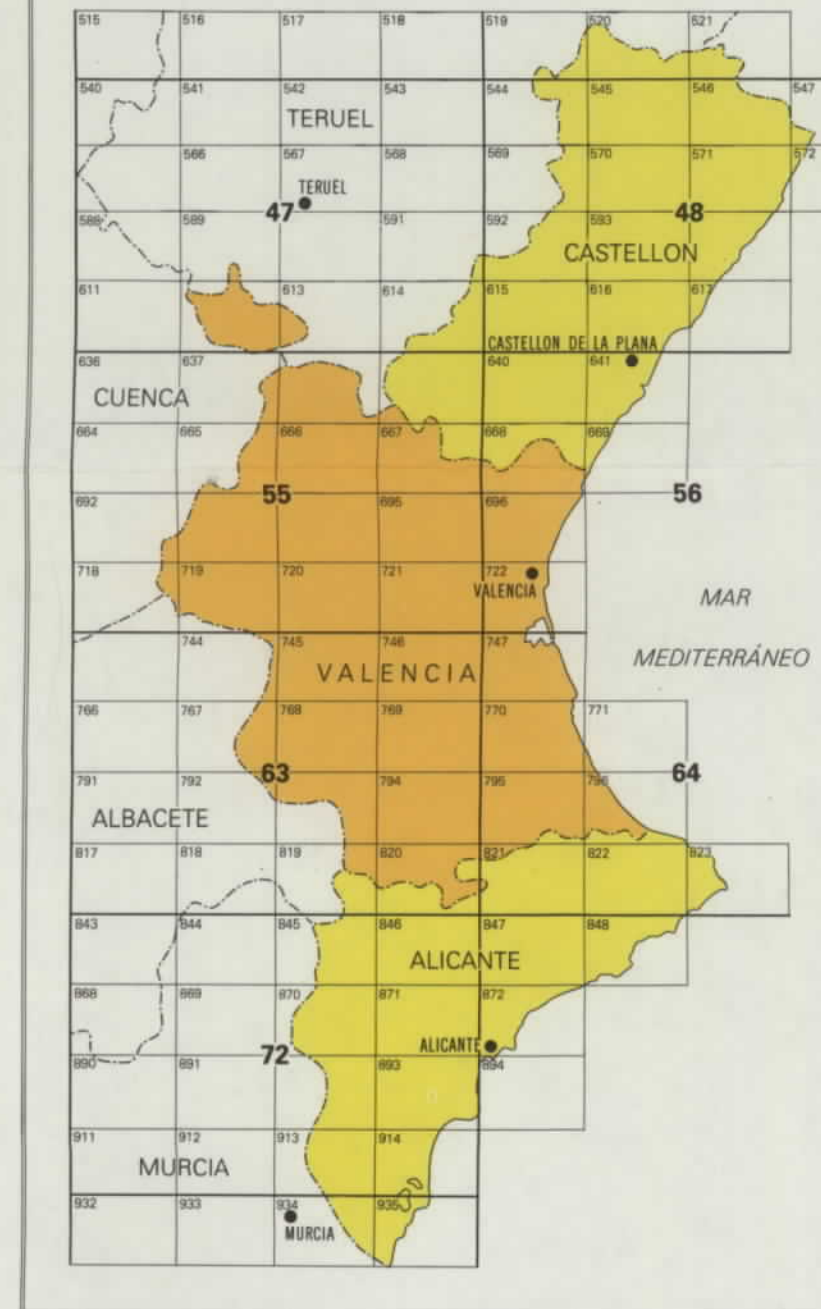


DIPUTACIÓ PROVINCIAL DE VALÈNCIA

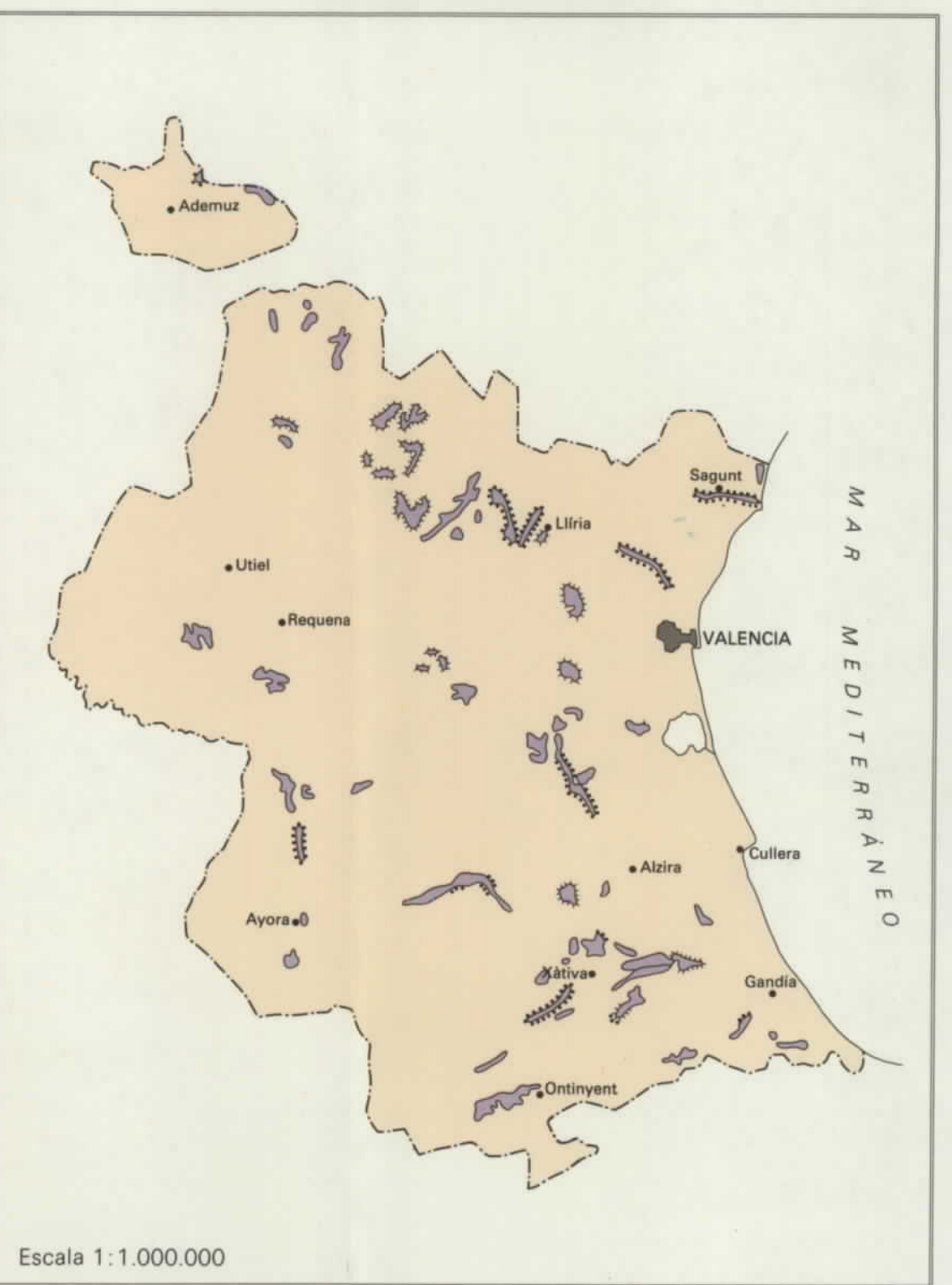


SITUACION

DISTRIBUCION DE LAS HOJAS A ESCALA 1:50.000 Y 1:200.000



RECURS GEOLÓGICS
RECURSOS GEOLÓGICOS
GEOLOGICAL RESOURCES



Escala 1:1.000.000

RECURS GEOLÓGICS
RECURSOS GEOLÓGICOS
GEOLOGICAL RESOURCES

- Zones recomanades com a reserves d'exploració de recursos geològics
- Zones recomanades per a reserves d'exploració de recursos geològics
- Zones amb problemes per inundació
- Zones amb problemes per inundacions
- Zones amb problemes per a impacte visual
- Zones amb problemes de impacte visual

RECOMANACIONS D'ÚS AGRIARI
RECOMENDACIONES DE USO AGRIARIO
RURAL - USE RECOMMENDATIONS

- Conservació, primer ordre
- Conservació, primer ordre
- Conservació, segon ordre
- Conservació, segon ordre
- Ús agrícola intensiu
- Ús agrícola intensiu
- Ús agrícola moderadament intensiu
- Ús agrícola moderadament intensiu
- Reforestació - protecció
- Reforestació - protection

LIMITACIONS D'ÚS
LIMITACIONES DE USO
LIMITATIONS FOR USE

- Limitacions per risc d'inundació
- Limitacions per risc de inundación
- Limitacions per risc de desllicament o ensorrament
- Limitacions per risc de deslizamiento u colapso
- Limitacions per risc de contaminació dels aqüífers
- Limitacions per riesgo alto de contaminación de acuíferos

AQUEST MAPA ÉS UNA SÍNTESI D'ELS ASPECTES PARCIALS RECOLLITS ALS ALTRES SIS MAPES TEMÀTICS.
ESTE MAPA ES UNA SÍNTESIS DE LOS ASPECTOS PARCIALES RECOGIDOS EN LOS OTROS SEIS MAPAS TEMÁTICOS.
PARA MAYOR DETALLE CONSÚLTENSE DICHS MAPAS.
THIS MAP IS A SYNTHESIS OF THE OTHER SIX THEMATIC MAPS.
FOR MORE DETAIL REFER TO THOSE MAPS.

MAPA GEOCIENTÍFICO DE LA PROVINCIA DE VALENCIA

ORIENTACIONS I LIMITACIONS D'ÚS
ORIENTACIONES Y LIMITACIONES DE USO
LAND-USE RECOMMENDATIONS AND LIMITATIONS

AUTORES:

Directores:
CENKERO UCEDA, A. Universidad de Cantabria
NETO SALVATERRA, M. Diputació Provincial de València
ROBLES CUENCA, F. Universitat de València
SANCHEZ DIAZ, J. Universitat de València

Equipo de trabajo:
Díaz de Terán, J. R. Departamento de Geología
Francis Anillo, E. Departamento de Geología
González Lostra, J. R. Departamento de Geología

Universitat de València
Bolíudo Hernández, R. Departament de Edafologia
García Martín, P. Departament de Geologia
Gutiérrez Hienro, G. Departament de Geologia
Jiménez Pérez, J. Departament de Geologia
Molina Donato, M. J. Departament de Edafologia
Oñate Segura, J. Departament de Geologia
Pérez Sanz, A. Departament de Edafologia
Pons Martí, A. Departament de Edafologia
Santoyo Ramírez, A. Departament de Edafologia
Sobing Martínez, G. Departament de Bolnica

VALÈNCIA, 1986

MAPA N.º 7