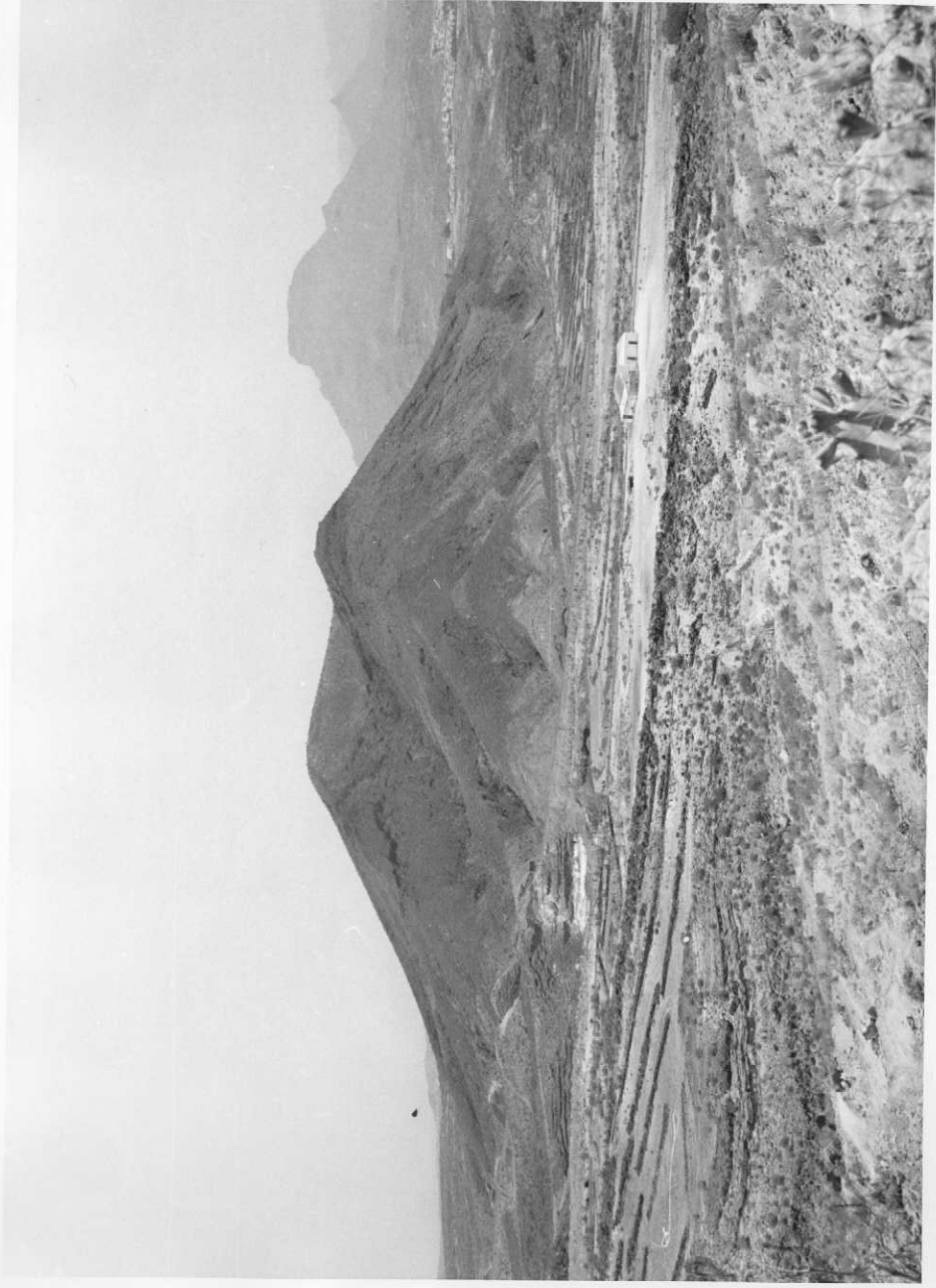




3841-AD-HP-364.- Volcán Chayofa y pueblo de Los Cristianos.



3841-AD-HP-365.- Volcán de la Mña. del Mojón. Al fondo el
R. del Conde.



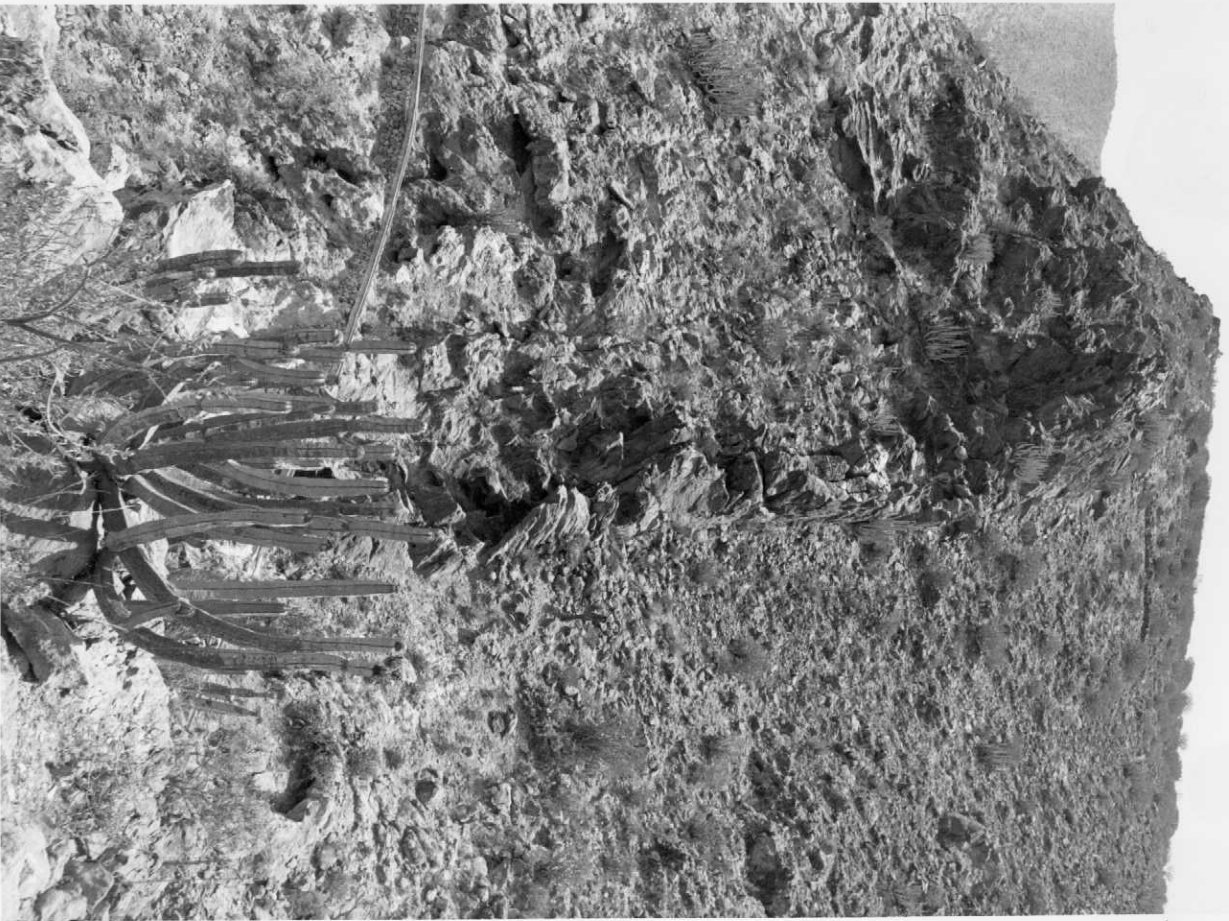
3841-AD-HP-366.- Discordancia en la margen izquierda del Bco. del Rey. En la parte inferior materiales de la S. Antigua cubiertos por los depósitos sálicos de proyección aérea de la Caldera del Rey.



3841-AD-HP-367.- Desde la autopista del Sur, a la altura de la Mña. del Mojón. Depósitos de proyección aérea, sálicos de la Caldera del Rey. Al fondo Mña. del Mojón.



3841-AD-HP-368.- Detalle de cineritas con huellas de gotas de lluvia de la Caldera del Rey.



3841-AD-HP-369.- Mña. Guaza. Ladera junto a la Guirrerera. Di-
que fonolítico N-80º E.



3841-AD-HP-370.- Discordancia entre los materiales de proyección aérea de las dos calderas imbricadas ^{que} forman la Caldera del Rey.



3841-AD-HP-371.- Depósitos de materiales sálicos de proyección aérea. Al fondo las S. Antiguas del Roque del Conde.



3841-AD-HP-372.- Depósitos de materiales sálicos de proyección aérea de la Caldera del Rey apoyados sobre la morfología de la S. Antigua.



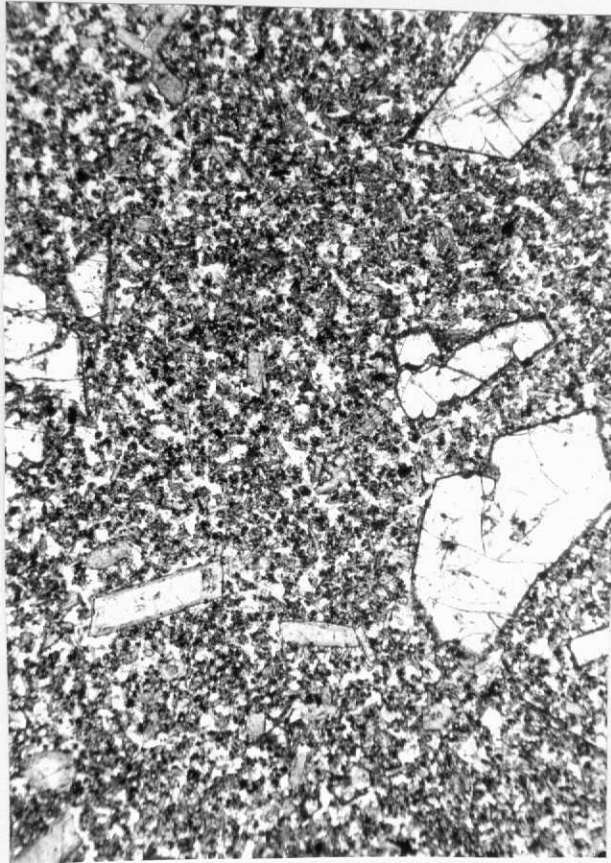
3841-AD-HP-373.- Borde E de la Caldera del Rey. En segundo término las Series Antiguas del Roque del Conde y Risco Bisechi.



3841-AD-HP- 374.- Coladas basálticas recubriendo tobas sálicas.

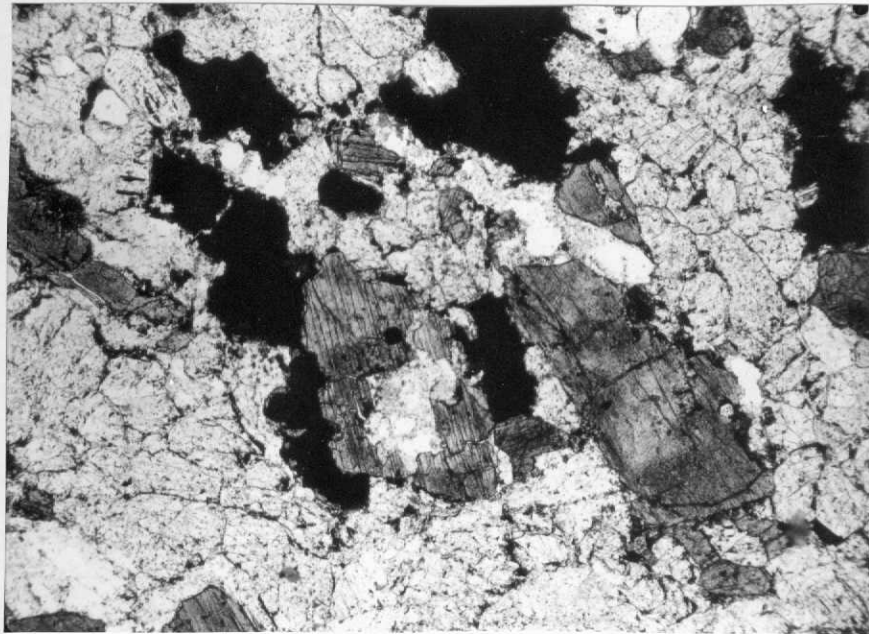


3841-AD-HP-375.- Detalle de cineritas con huellas de gotas de lluvia en la ladera interna de la Caldera del Rey.



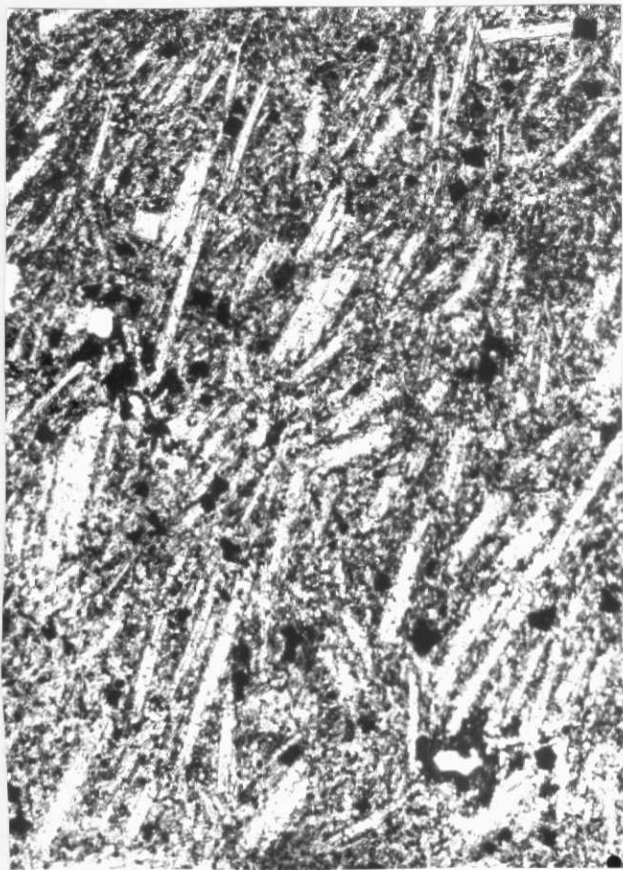
Hoja Geológica, Escala 1:25.000
Los Cristianos, nº 3841-3.

3841-AD-AD-799.- Basalto olivínico augítico. Los fenocristales destacan en una matriz de grano fino rica en augita y opacos (x 10).



Hoja Geológica, Escala 1:25.000
Los Cristianos, nº 3841-3.

3841-AD-JF-934.- Gabro. La plagioclasa en cristales pequeños alotriomorfos rodea a los cristales de augita, subidiomorfos y de mayor tamaño (x 25).



Hoja Geológica, Escala 1:25.000
Los Cristianos, nº 3841-3

3841-AD-JF-950.- Basalto plagioclásico. Aspecto general de la
textura fluidal de la roca (x 25).