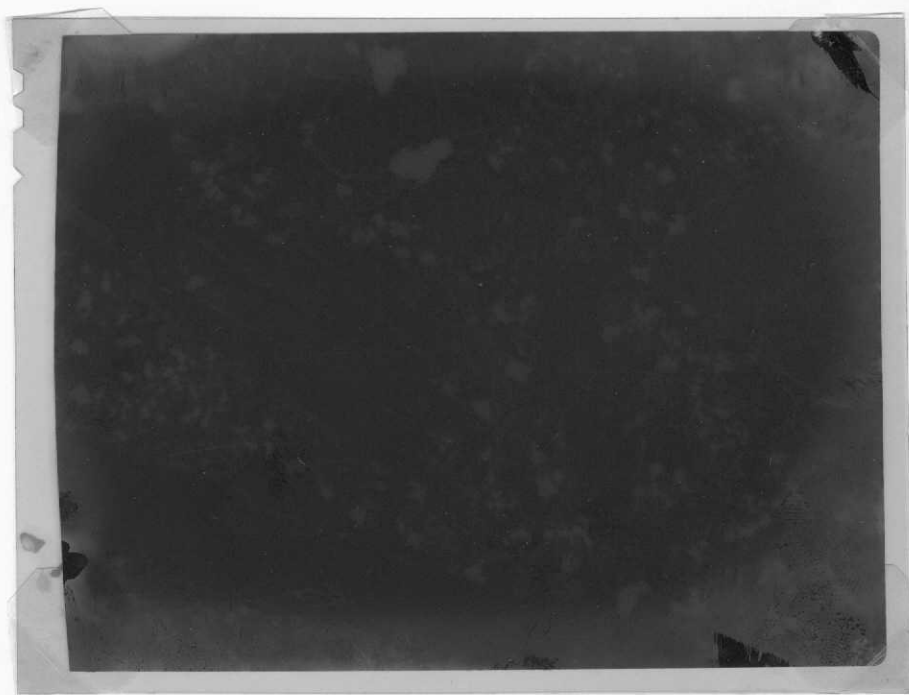
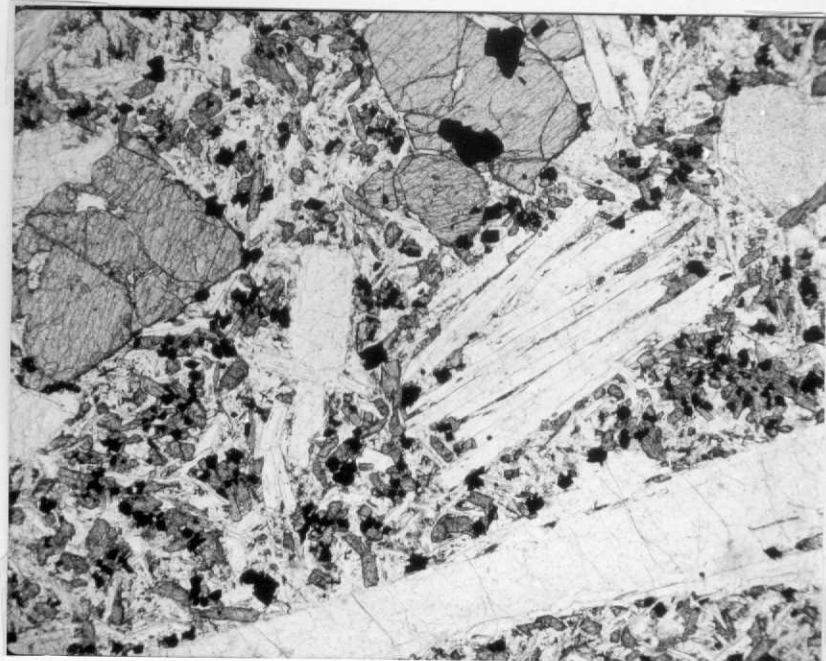
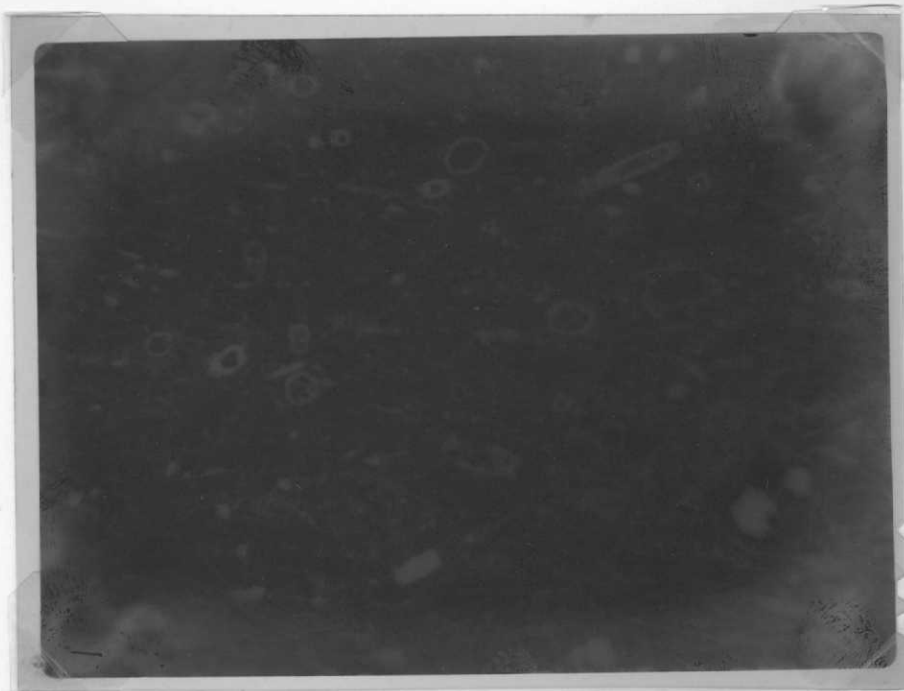
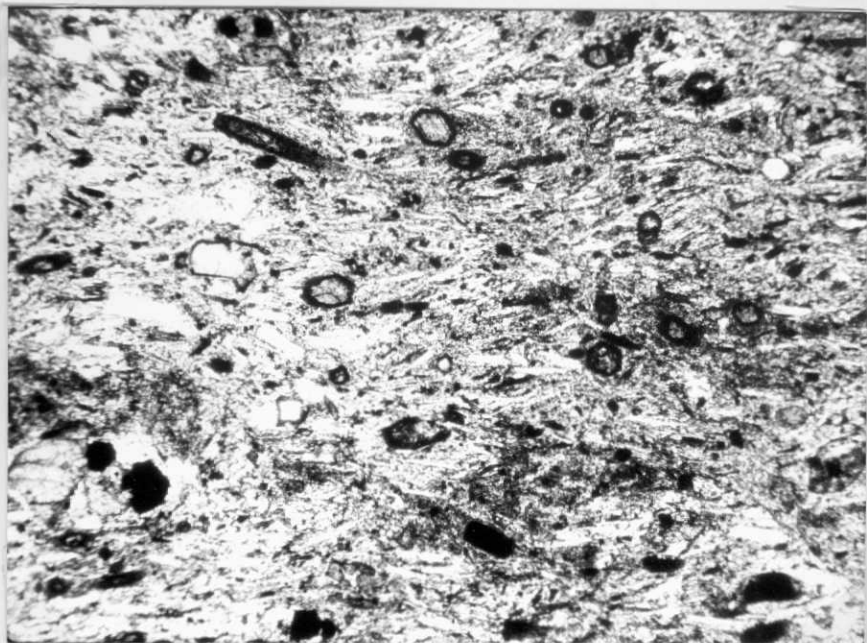


3939-AD-VA-1007.- Fenocristales de augita, anfíbol y olivino en una matriz con piroxenos, plagioclasa y opacos. LN x 10.



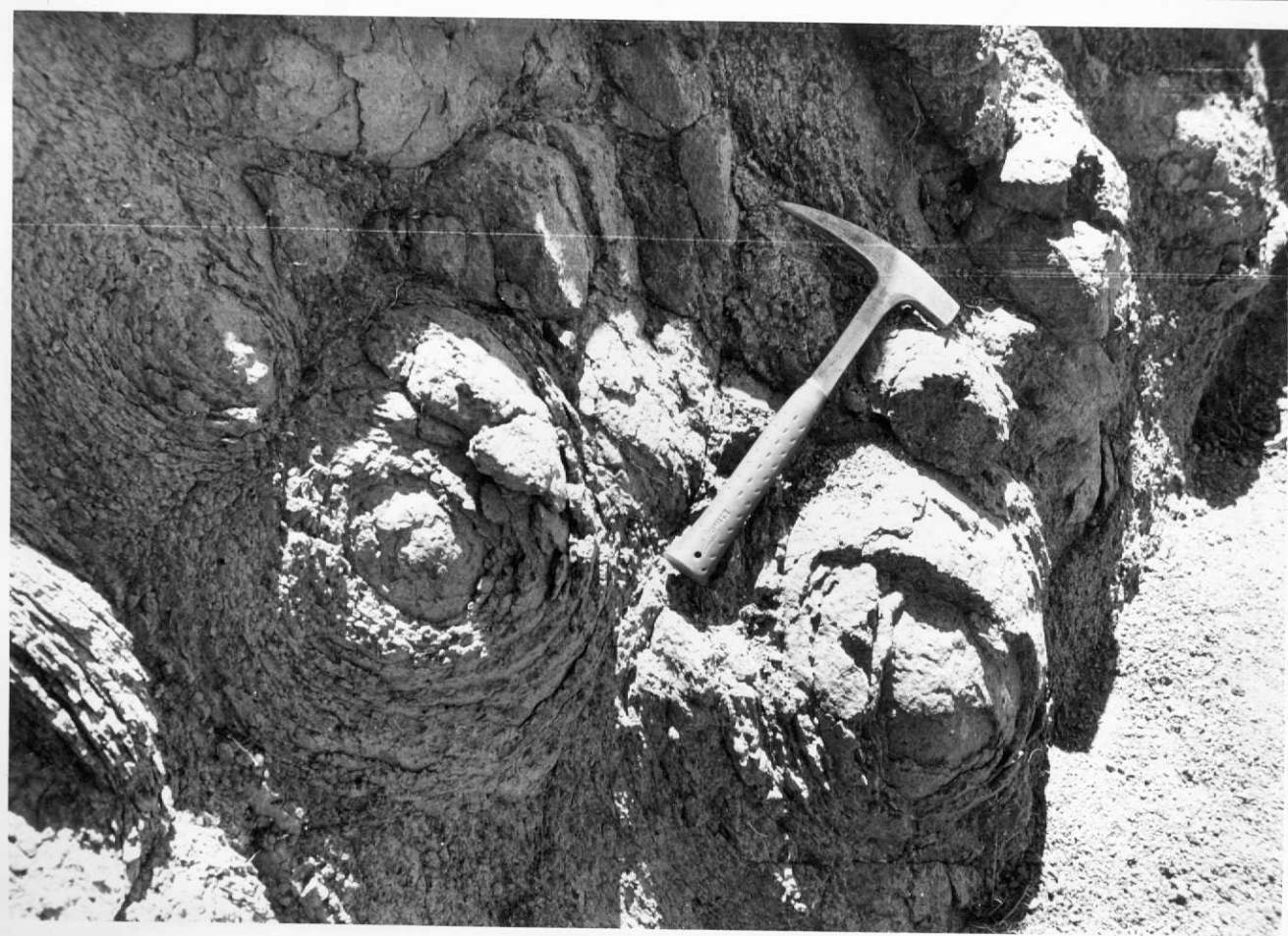
3939-AD-VA-1015.- Roca muy cristalina con cristales tabulares de plagioclasa, piroxeno y olivino en una matriz con plagioclasa, piroxenos y opacos. LN x 10.



3939-AD-VA-1105.- Pequeños y abundantes fenocristales de plagioclase, anfíbol con aureola y hauyna en una matriz con abundante plagioclase, piroxenos y opacos. LN x 10.



3939-AD FH-811.- Disyunción en cebolla en basaltos de la
Serie II.



3939-AD FH-812.- Detalle de disyunción en cebolla en basaltos
de la Serie II.

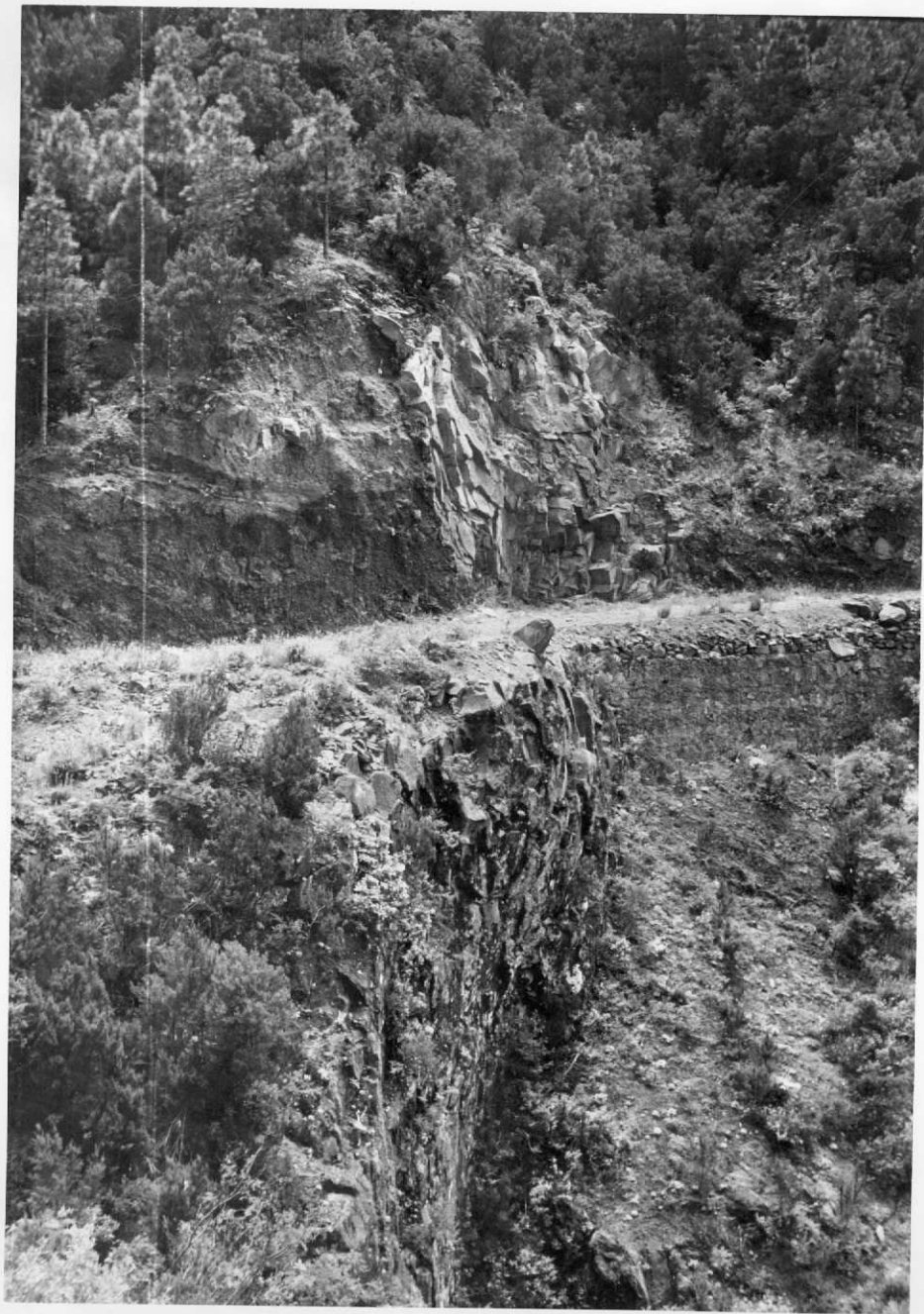




3939-AD FH-813.- Basaltos Serie III sobre basaltos Serie II.
RiscoYesa.



3939-AD FH-814.- Zona de Roque Gordo, formado por material aglomerático profusamente atravesados por diques.



3939-AD FH-815.- Dique de fonolita de 3 metros de espesor
atravesando basaltos de la Serie II.



3939-AD FH-816.- Fonolitas en la pared del Barranco de
Los Suares.

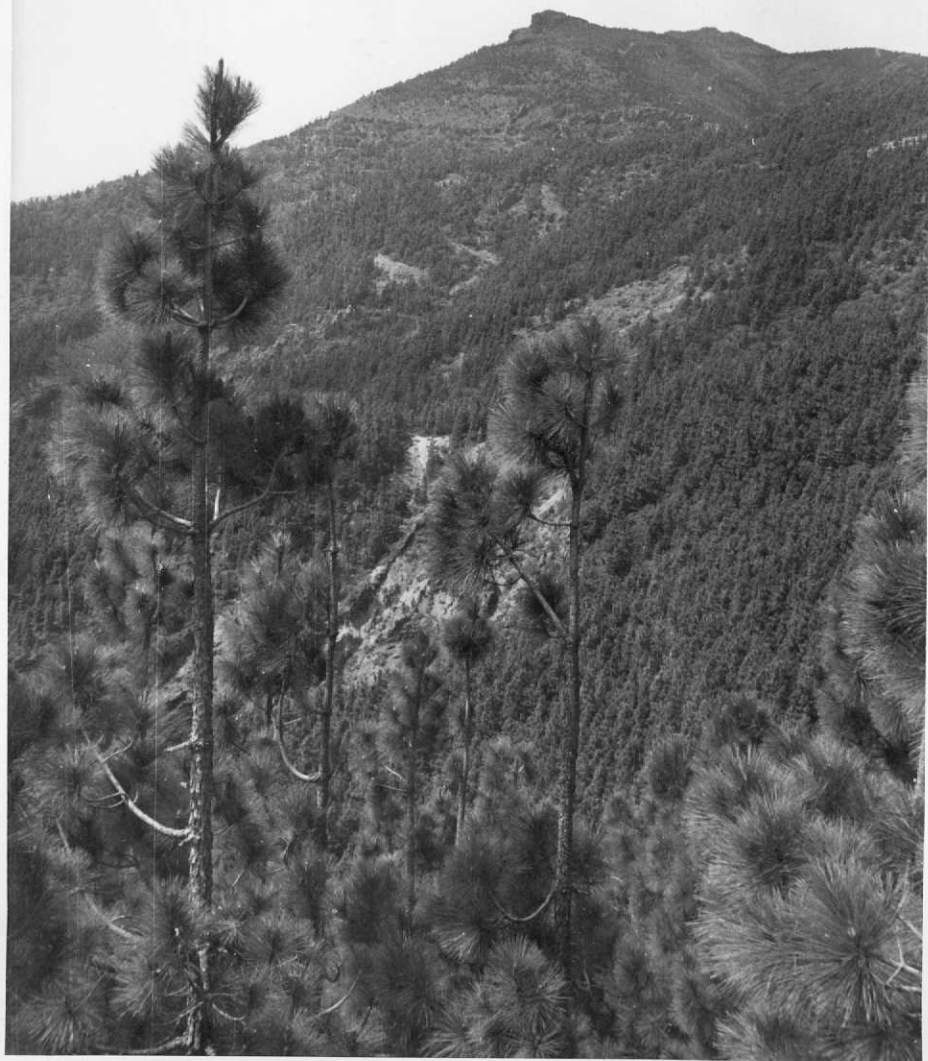




3939-AD FH-817.- Apoyo discordante de coladas sobre piroclas
tos Serie II.



3939-AD FH-818.- Cono enterrado de Serie II.



3939-AD FH-819.- Risco Yesa y cono enterrado de Serie II.



3939-AD FH-820.- Aglomerados Serie II en la zona de Roque
Gordo.



3939-AD FH-831.- Disyunción en bolas en basalto Serie II.

Cumbres de Arafo.

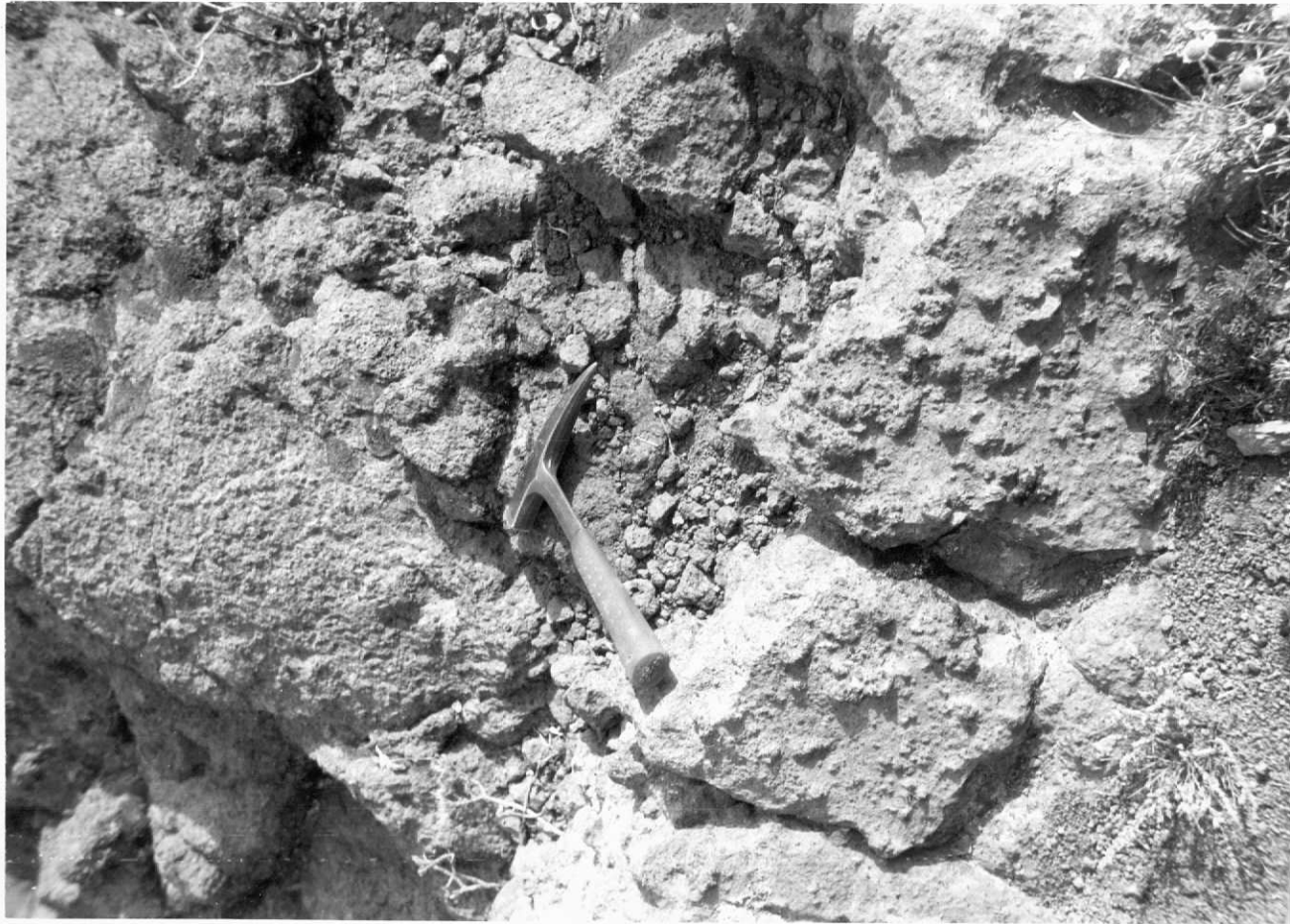




3939-AD FH-823.- Aglomerados Serie II. Km. 30,3 Carretera
de La Dorsal.



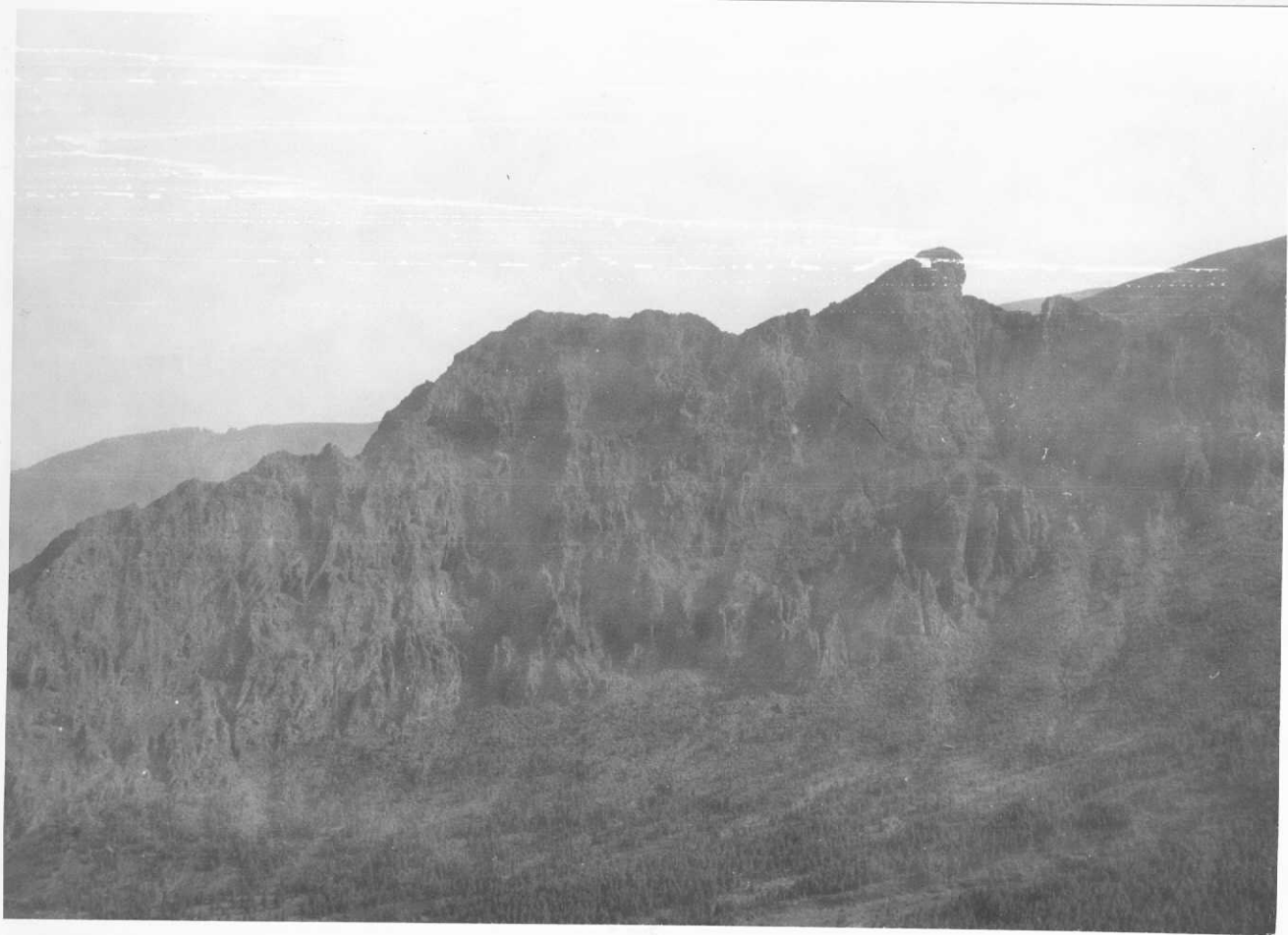
3939-AD FH-824.- Disyunción en bolas en basaltos Serie II.



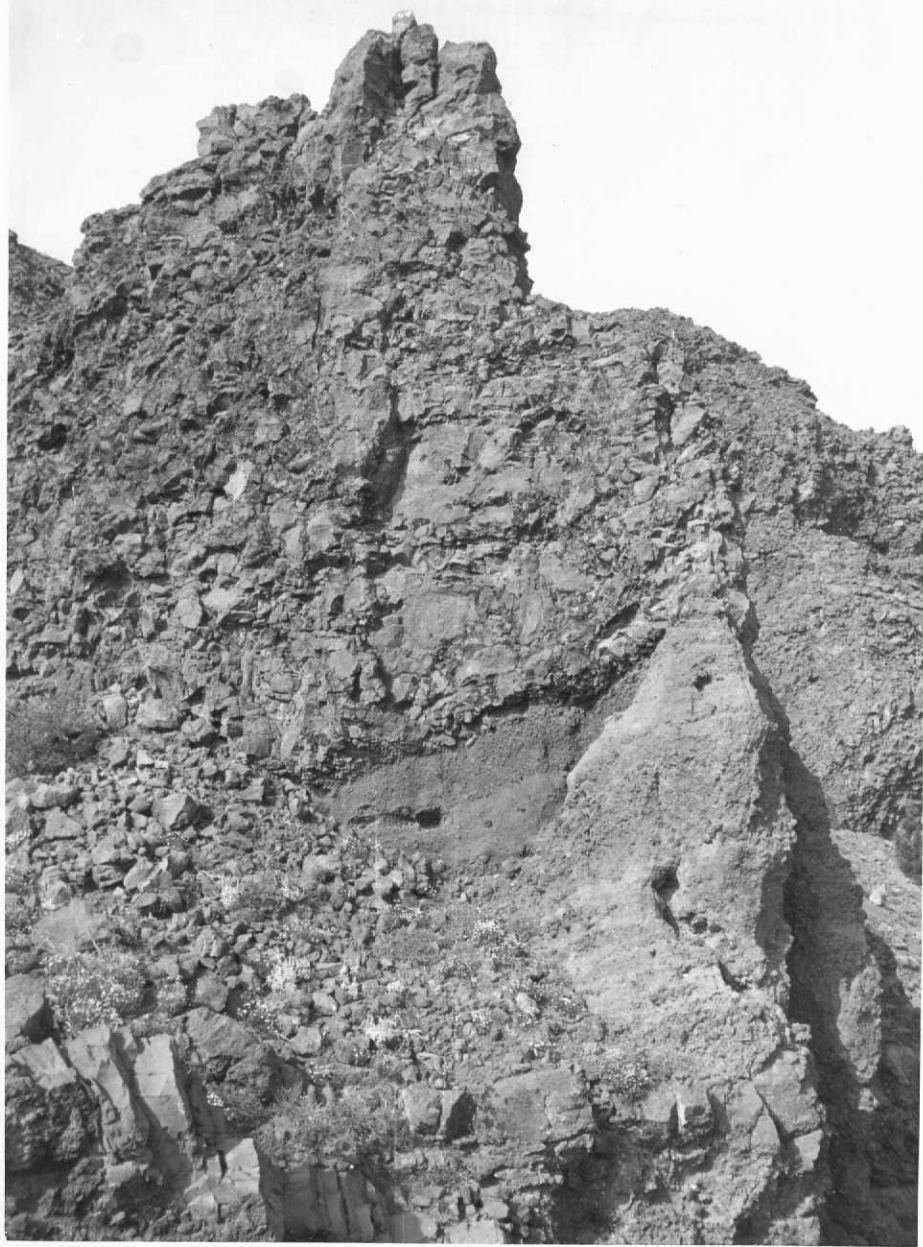
3939-AD FH-825.- Detalle del contacto aglomerados-basaltos
Serie II. Cumbres de Arafo.



3939-AD FH-826.- Dique fonolítico en las cumbres de Arafo.



3939-AD FH-827.- Pico de Cho Marcial desde las Cumbres de Arafo.



3939-AD FH-828.- Morfología en torres de los aflomerados
Serie II. Cumbres de Arafo.



3939-AD FH-829.- Morfología en torres de los aglomerados inferiores de la Serie II.



3939-AD FH-830.- Alternancia aglomerados-coladas en las
Cumbres de Arafo.





3939-AD FH-832.- Piroclastos Serie II en Risco Yesa.

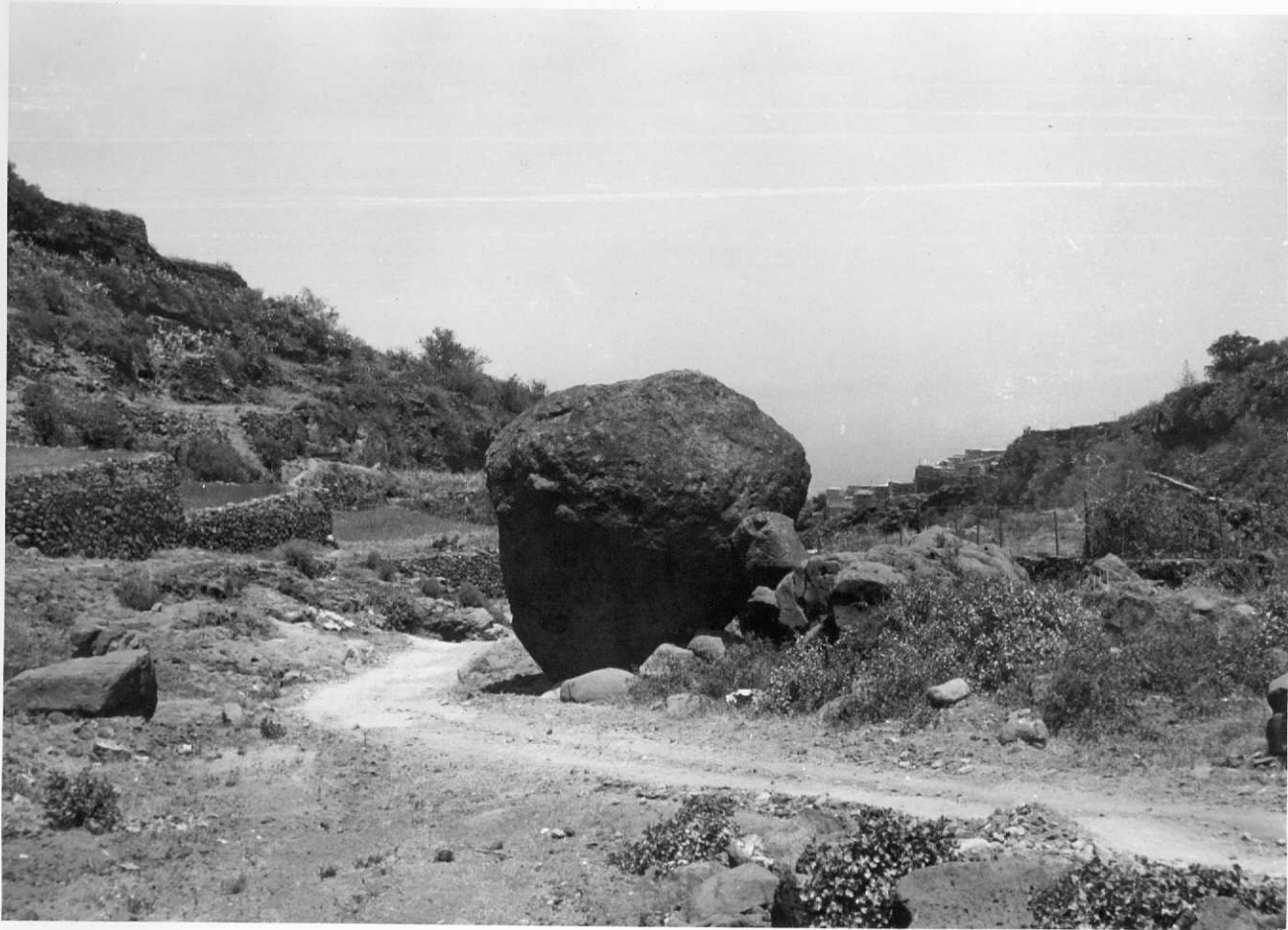


3939-AD FH-833.- Colada de fonolita en la pared del Barranco
de los Guirres.



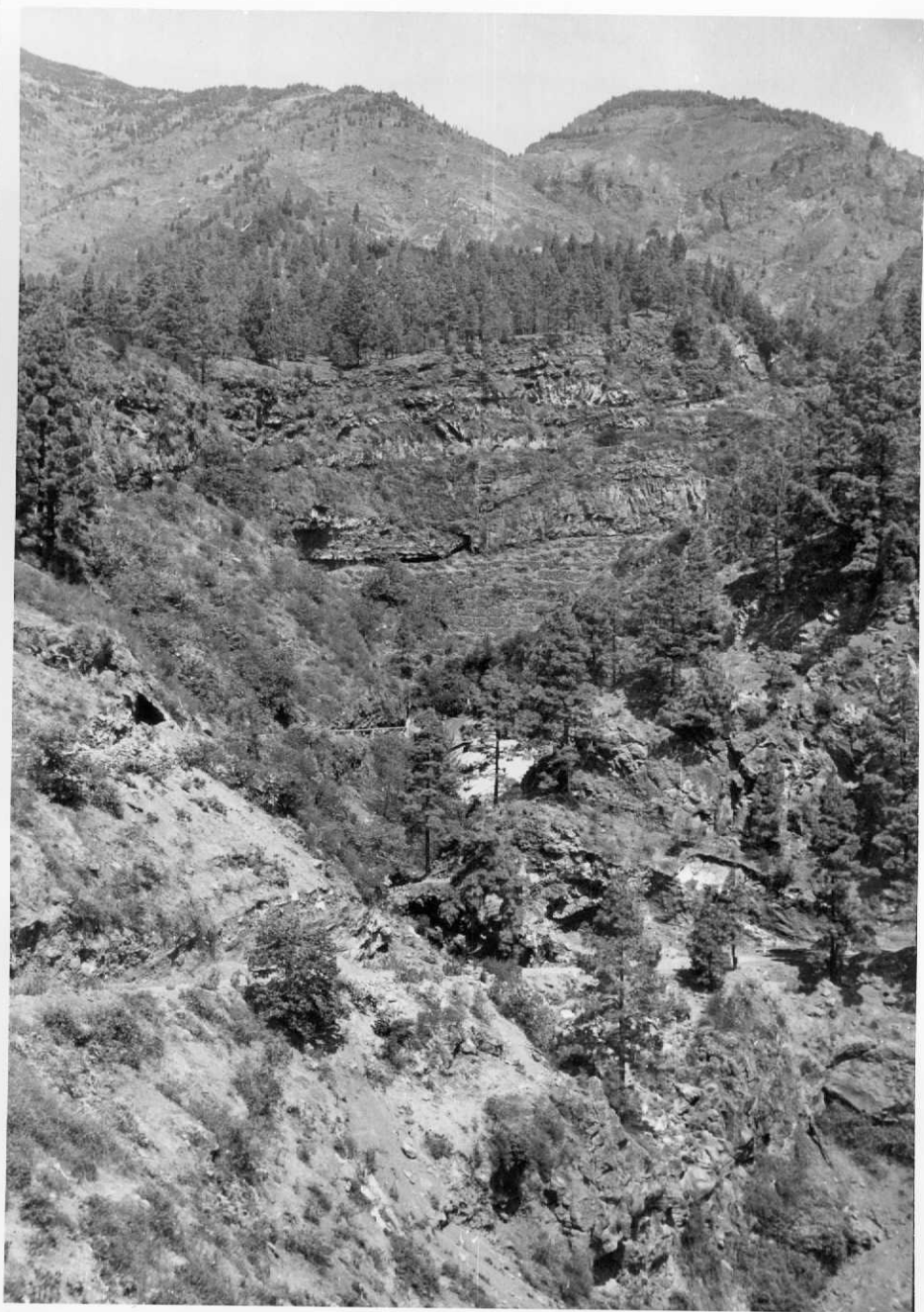


3939-AD FH-834.- Coladas basálticas Serie III sobre pumitas.



3939-AD FH-835.- Bloque de aproximadamente 4 metros en el Barranco de Amance.





3939-AD FH-836.- Basaltos Serie III sobre Serie II en el Barranco de La Piedra.

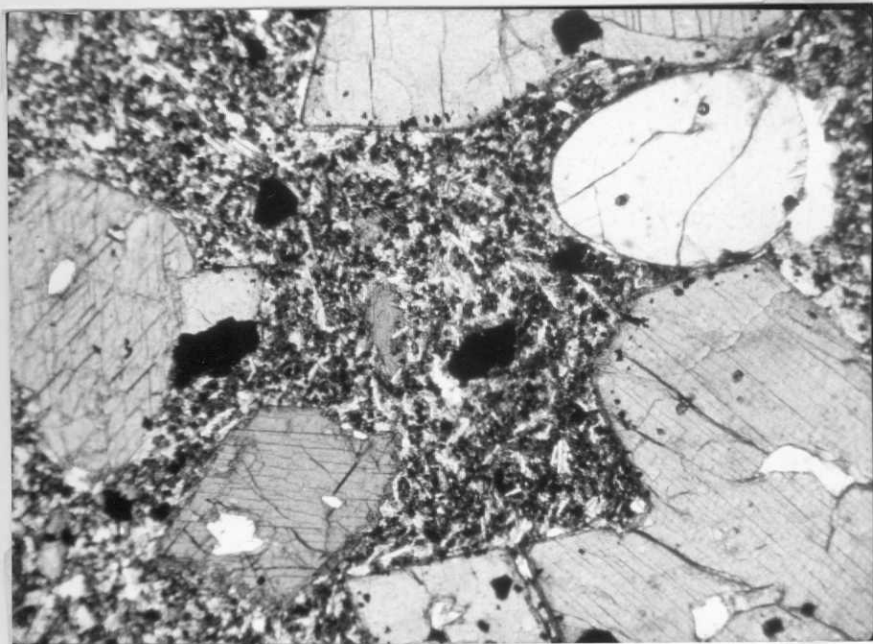


3939-AD FH-839.- Montaña del Castillo; cono de Serie III
sobre Serie II.





3939-AD FH-841.- Cuevas en bases escoriáceas de coladas
basálticas Serie II.



3939-AD-JF-908.- Fenocristales abundantes de olivino y augita mas pequeño en una matriz con plagioclasa bien desarrollada, piroxenos, olivino y muchos opacos. LN x 10.