

CROQUIS



LOCALIZACION

El corte se ha realizado por la cresta existente entre el vertice Noreste de pico Cabras (1.642m) y las inmediaciones del Cortijo de Quijada enclavado, este ultimo, en el paraje del Manzanal.

FOTOS MUESTRAS POTENCIA	REPRESENTACION GRAFICA DE LA SUCESION LITOLOGICA	ESTRUCTURAC SEDIMENTAR.		COMPONENTES		CLASIFICACION TEXTURAL	COMPONENTES ORGANICOS		PALEONTOLOGIA  (De interés bioestratigráfico)	TRAMOS	DESCRIPCION Y OBSERVACIONES	INFORMACION ADICIONAL	AMBIENTE SEDIMENTARIO	UNIDADES ESTRATIGRAFICAS				UNIDADES ESCALA 1:50.000 CARTOG. MAGNA																																																																																																																																																																																																																																																																																																																																																																																																																																																																																																																																																																																																																																																																																																																																																																																																																																																																																																																																																																																																																																																																																																																																																																																																																																																																																																																																																																																																																																																																									
		ESTRAT.	ORDEN INTERNO	INTRAC. OOLITO FOSILES PELETS OTROS	MUDST WACK PACK GRAN BOGNS RECRIS DOLOM		BIOTUR BACION	SIMBOLOS						MIEMBRO	LITOESTRA- TIGRAFICA		CRONOESTRA- TIGRAFICA																																																																																																																																																																																																																																																																																																																																																																																																																																																																																																																																																																																																																																																																																																																																																																																																																																																																																																																																																																																																																																																																																																																																																																																																																																																																																																																																																																																																																																																																										
															FORMA- CION O ASIMILAB.	PISO	SUBSIS- TEMA																																																																																																																																																																																																																																																																																																																																																																																																																																																																																																																																																																																																																																																																																																																																																																																																																																																																																																																																																																																																																																																																																																																																																																																																																																																																																																																																																																																																																																																																										











Nº HOJA: 18-42 (1025)

NOMBRE: LOJA

PROVINCIA: GRANADA

AUTOR (S) INGENISA (NG) Garcia Hernandez, M.

NOMBRE LOCAL: VENTA QUESADA

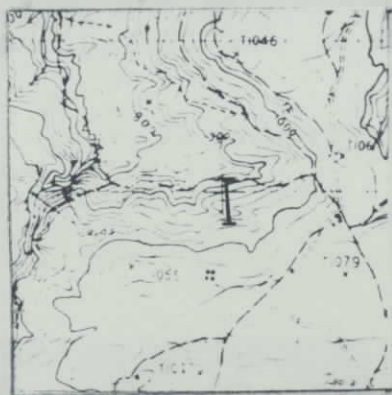
IDENTIFICACION DE MUESTRAS LM

SERIE Nº 5

COORDENADAS X = 569 050 X =  
Y = 273 650 Y =  
Z = 850 Z =

FECHA: Septiembre 1985

CROQUIS



LOCALIZACION

Serie levantada unos 700 m. al W. de Venta Quesada

LEYENDA

(Simbolos no incluidos en la normativa MAGNA)

LITOLOGIA

- Calizas nodulosas indiferenciadas
- Calizas nodulosas brechoideas
- Calizas nodulosas de nódulos orientados
- Calizas nodulosas de matriz margoso-fluidal
- Calizas con nodulización difusa
- Calizas parcialmente nodulosas
- Calizas condensadas no nodulosas
- Brechas sinsedimentarias y pebbly mudstone

LITOLOGIA DE LOS NODULOS

- Igual que la matriz
- Mas detrítica
- Matriz margoso fluidal

COLOR

- Rojo o violáceo
- Amarillo o gris

RELACION NODULOS/MATRIZ

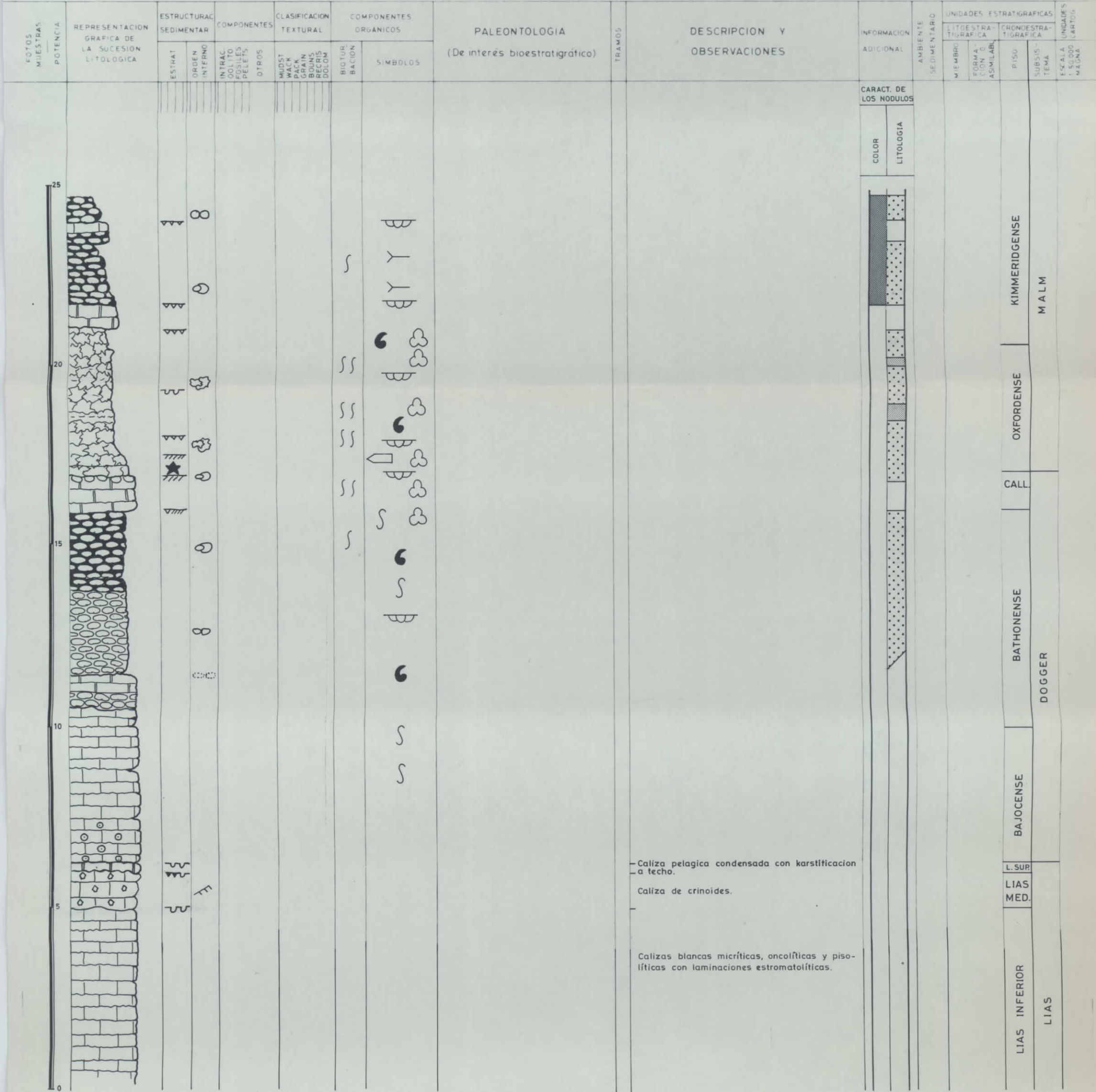
- Difusos
- Netos
- Flotando
- En contacto
- Penetrados

ESTRUCTURAS

- Hard-ground
- Superficie de omisión
- Bioturbacion muy intensa
- Zoophycus
- Bored

FOSILES

- Ammonites con concha original
- Ammonites truncados
- Aptychus
- Calpionellas
- Saccocoma





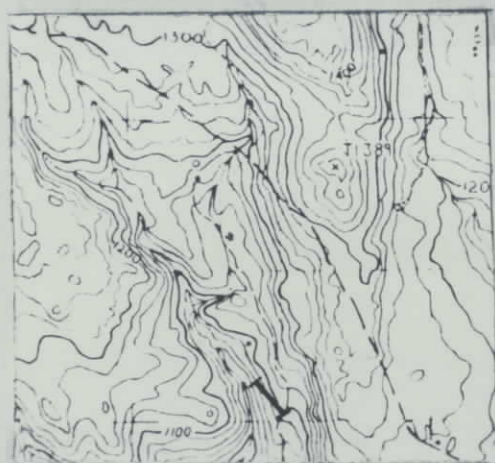
IDENTIFICACION DE MUESTRAS LM

SERIE N° 6

COORDENADAS	X = 560 000	X = 559 900
	Y = 267 500	Y = 267 850
	Z = 1.070	Z = 1.100

FECHA: Septiembre, 1.985

## CROQUIS



## LOCALIZACION

Serie levantada en el talud del carril que va de Zafarraya a Loja.

- Ammonites con concha original
- W Dique neptunico
- Pisolito vadoso
- ⊙ Oncolito
- ✦ Espeleotema
- ✦ Brechas de colapso

[illegible]







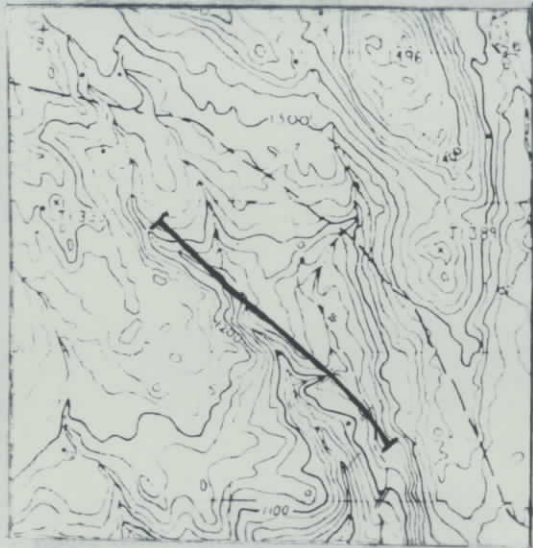
## IDENTIFICACION DE MUESTRAS

SERIE N° 8

	X = 559 950	X = 559 700
COORDENADAS	Y = 268 200	Y = 268 450
	Z = 1120	Z = 1100






FECHA: Julio 1985

## CROQUIS



## LOCALIZACION

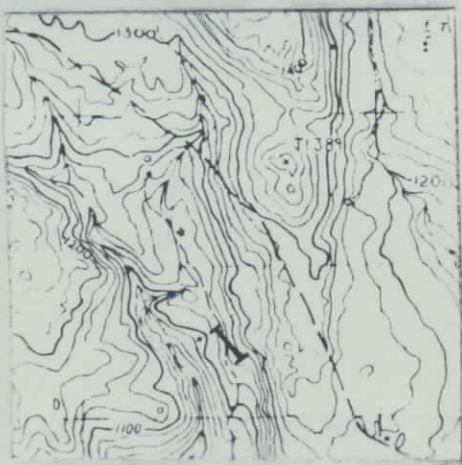
La serie se localiza en el talud del camino que va de Zafarraya a Loja, unos 500 m. al N. de la columna numero 6.

-  Dique neptunico
-  Pisolito vadoso
-  Oncolito
-  Espeleotemas
-  Brechas

[illegible]



CROQUIS



LOCALIZACION

Columna detallada del Tithonico localizado en la serie nº 8

LEYENDA

(Simbolos no incluidos en la normativa MAGNA)

LITOLOGIA

- Calizas nodulosas indiferenciadas
- Calizas nodulosas brechoides
- Calizas nodulosas de nodulos orientados
- Calizas nodulosas de matriz margoso-fluidal
- Calizas con nodulización difusa
- Calizas parcialmente nodulosas
- Calizas condensadas no nodulosas
- Brechas sinsedimentarias y pebbly mudstone

LITOLOGIA DE LOS NODULOS

- Igual que la matriz
- Mas detrítica
- Matriz margoso fluidal

ESTRUCTURAS

- Hard-ground
- Superficie de omisión
- Bioturbacion muy intensa
- Zoophycus
- Bored

COLOR

- Rojo o violáceo
- Amarillo o gris

RELACION NODULOS/MATRIZ

Difusos	Netos	
		Flotando
		En contacto
		Penetrados

FOSILES

- Ammonites con concha original
- Ammonites truncados
- Aptychus
- Calpionellas
- Saccocoma

FOTOS MUESTRAS	POTENCIA	REPRESENTACION GRAFICA DE LA SUCESION LITOLOGICA	ESTRUCTURAS SEDIMENTARIAS		COMPONENTES ORGANICOS	CLASIFICACION TEXTURAL	COMPONENTES ORGANICOS		PALEONTOLOGIA (De interés bioestratigráfico)	TRAMOS	DESCRIPCION Y OBSERVACIONES	INFORMACION ADICIONAL		AMBIENTE SEDIMENTARIO	UNIDADES ESTRATIGRAFICAS				UNIDADES MAGNA		
			ESTRAT	ORDEN INTERNO			INTRAC OOLITO FOSILES PELETS OTROS	MUDST PACK GRAIN BOUNDS BEDS DOLOM				BIOLOGIA BACON	SIMBOLOS		COLOR	LITOLOGIA	MEMBRIC	FORMA CON ASIMILAB		PISO	SUBS- TEMA
	13																				
	12																				
	11																				
	10																				
	9																				
	8																				
	7																				
	6																				
	5																				
	4																				
	3																				
	2																				
	1																				
Secuencia turbidítica estrato creciente																					
														</							







PROVINCIA : GRANADA

NOMBRE LOCAL: NORTE DEL SALAR

SERIE Nº : 11

FECHA:

LOCALIZACION

[illegible]



PROVINCIA : GRANADA

NOMBRE LOCAL: NORESTE DEL SALAR

SERIE N°: 12

FECHA:

Z : 580                      Z : 640

## CROQUIS



## LOCALIZACION

En la salida del pueblo de Salar hacia Loja se toma un carril que deja al Este el Cementerio. A aproximadamente - 500mts. de subida y sobre el escarpe bien visible que originan las "calizas de Paramos," se encuentra el muro de la serie. Esta se continua hasta el vertice 643, situado inmediatamente al Norte del muro

[illegible]



Nº HOJA : 18 - 42 (1025)

NOMBRE : LOJA

PROVINCIA : GRANADA

GRUPO DE TRABAJO: INGEMISA (NG) Fernández J. y Soria J.

NOMBRE LOCAL: SW MORALEDA

IDENTIFICACION DE MUESTRAS:

SERIE N° : 13

X : 574000

X : 574150

COORDENADAS Y : 284100

Y : 283900

Z : 700

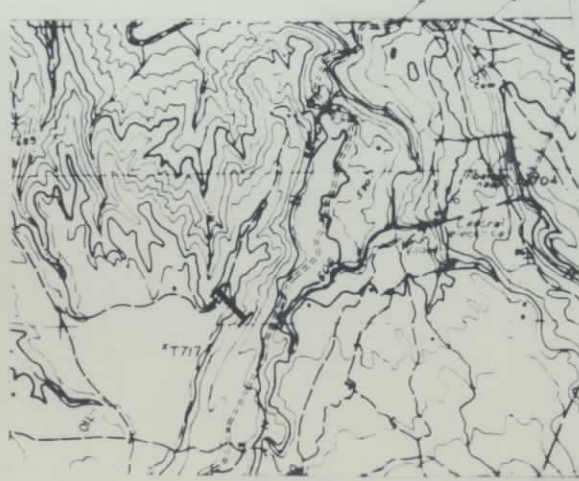
Z : 670

FECHA: Diciembre, 1985

## CROQUIS

## LOCALIZACION

Corte situado en el Km 3 de la Carretera de  
Moreda a Alhama de Granada

[illegible]