



Foto n° 10 - 10-42-AD-LE - 170
Hierro de pantanos en las arenas basales.



Foto n°11 - 10-42-AD-LE -171
Bloques de turba caídos de las arenas basales



Foto nº12 - 10-42-AD-LE - 172

Médano del Asperillo: Arenas basales, turbera y tres niveles de dunas encontrados.



Foto n° 13 - 10-42-AD-LE - 173

Médano del Asperillo, detalle del encostramiento superior.



Foto n° 14 - 10-42-AD-LE - 174
Panorámica de la Hoja desde la barrera de costa.



Foto n° 15 - 10-42-AD-LE- 175
Manto eólico.



Foto n° 16 - 10-42-AD-LE - 176
Barrera de costa, panorámica.



Foto n°17 - 10-42-AD-LE - 177

Cara de avance de la barrera de costa, pendiente 50-60°

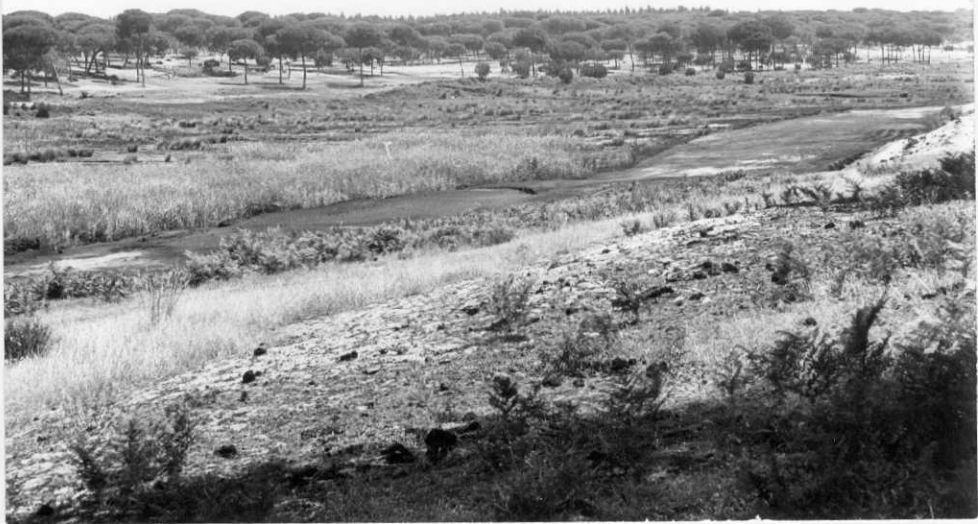


Foto n° 18 - 10-42-AD-LE -178

Turbera de las Madres encajada en las Arenas basales
y en el manto eólico.

Foto n° 19 - 10-42-AD-LE - 179
Minerales pesados en una playa colgada.





Foto n° 20 - 10-42-AD-LE - 180
Concentración de minerales pesados en la playa actual.



Foto n° 21 - 10-42-AD-LE -181
Concentración de minerales pesados en la playa actual.



Foto n° 3 - 10-42-AD-LE - 163
Arenas basales y límite de turbera en el médano del
Asperillo



Foto n° 4 - 10-42-AD-LE - 164
Arenas basales en el Parador Nal de Mazagón.



Foto n° 5 - 10-42-AD-LE -165

Arenas basales, en primer plano como de deyección de un torrente actual con niveles de enriquecimiento en minerales pesados.



Foto n° 6 - 10-42-AD-LE - 166
Arenas basales en la Torre del Loro.



Foto n° 7 - 10-42-AD-LE - 167
Arenas Basales en Mazagón.



Foto n° 8 - 10-42-AD-LE - 168

Detalle del enriquecimiento en minerales pesados de las arenas basales.



Foto n° 9 - 10-42-AD-LE - 169

Detalle del enriquecimiento en minerales pesados de las arenas basales.