

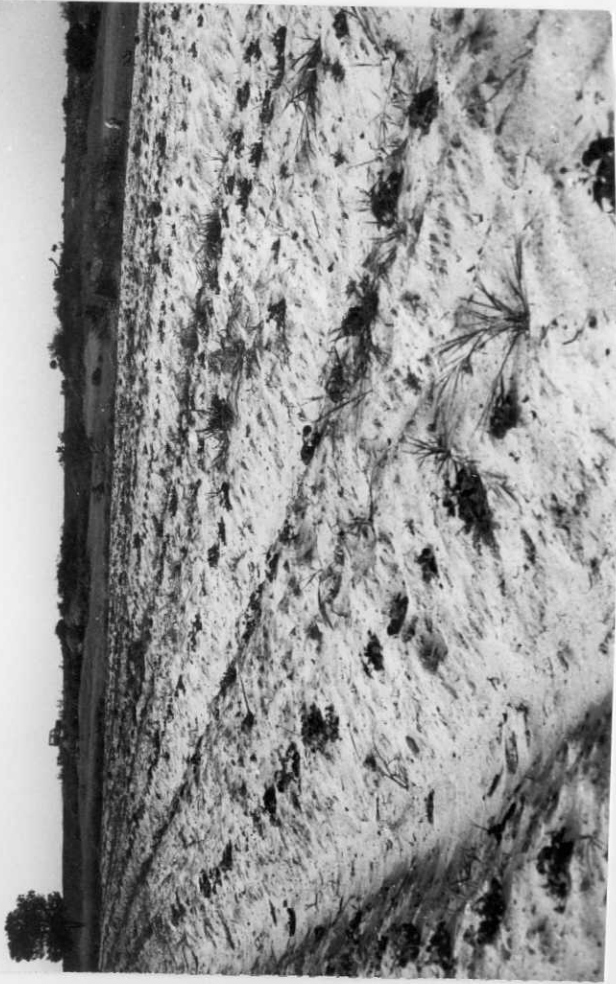
Fot. 1 10-41-AD-FP-350 Panorámica de cantera de margas azules en las proximidades de Bonares.



Fot. 10 10-41-AD-FP-359 Lumaquela de conchas en los Limos-calcareos. Carretera de Bonares a Moguer Km. 7.



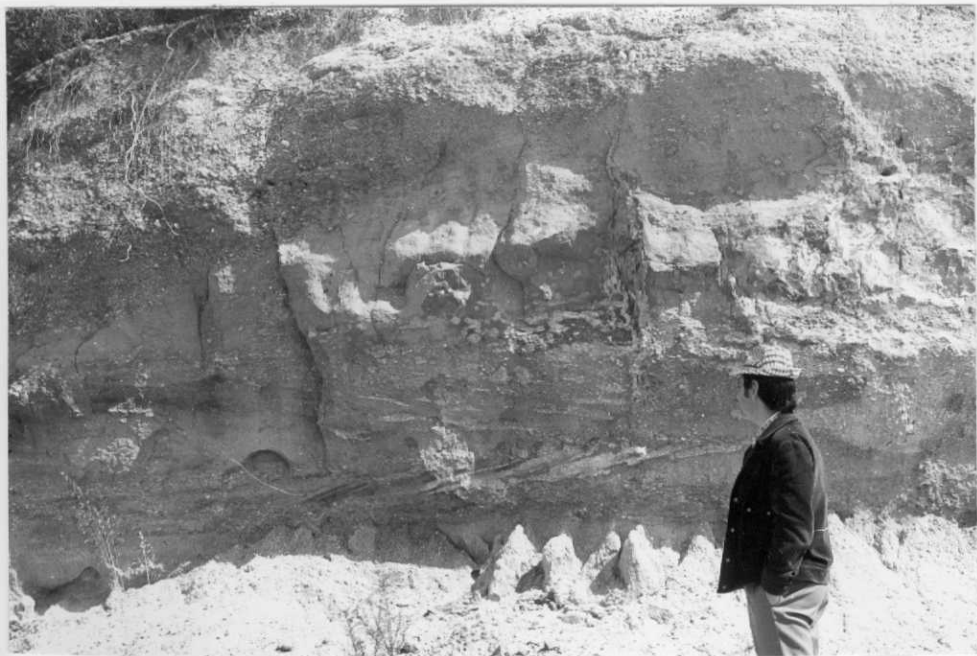
Fot. 11 10-41-AD-FP-360 Detalle de 10-41-AD-FP-359



Fot. 12 10-41-AD-FP-361 Contraste entre el Manto eó-
lico y las Arenas Basales. Camino de Bonares a El Vi-
llar.



Fot. 13 10-41-AD-FP-362 Contacto entre Arenas Basales y la Formación Roja.



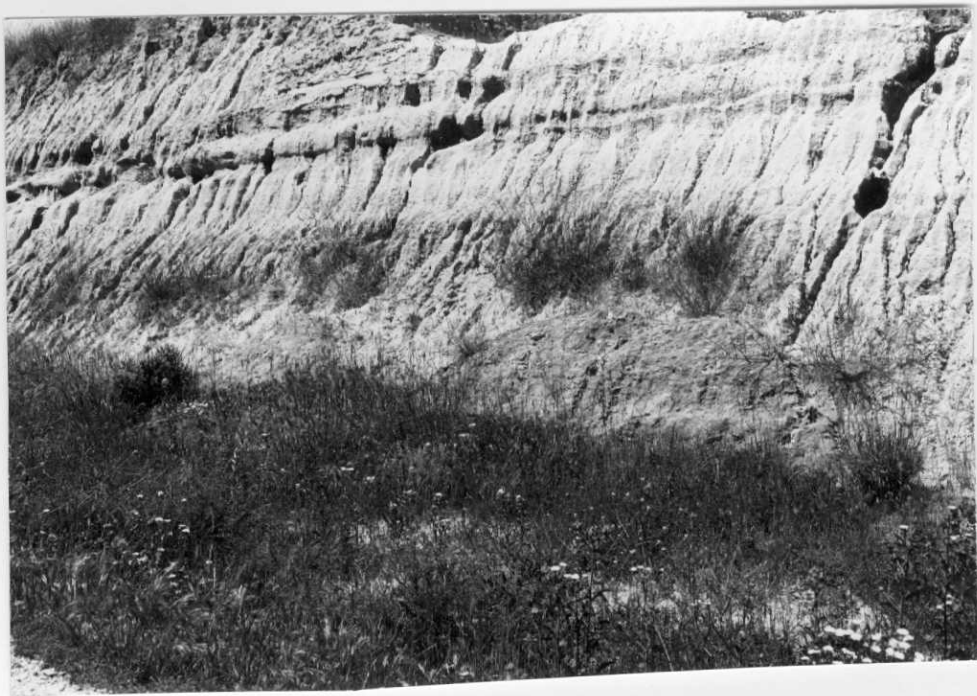
-Fot. 14 10-41-AD-FP-363 Estratificación cruzada en la Formación Roja - Cantera en el camino de Moguer al Parador.



Fot. 15 10-41-AD-FP-364 Degradación de la costra ferru-
ginosa de la base de la Formación Roja - Camino de los -
Lobos.



Fot. 16 10-41-AD-FP-365 Formación Arenas Basales -
Corte de Moguer



Fot. 17 10-42-AD-FP-366 Contacto entre los Limos calcáreos y las Arenas Basales - Moguer.



Fot. 18 10-41-AD-FP-367 Limos calcáreo-arenosos. Ca
rretera circunvalación Moguer.



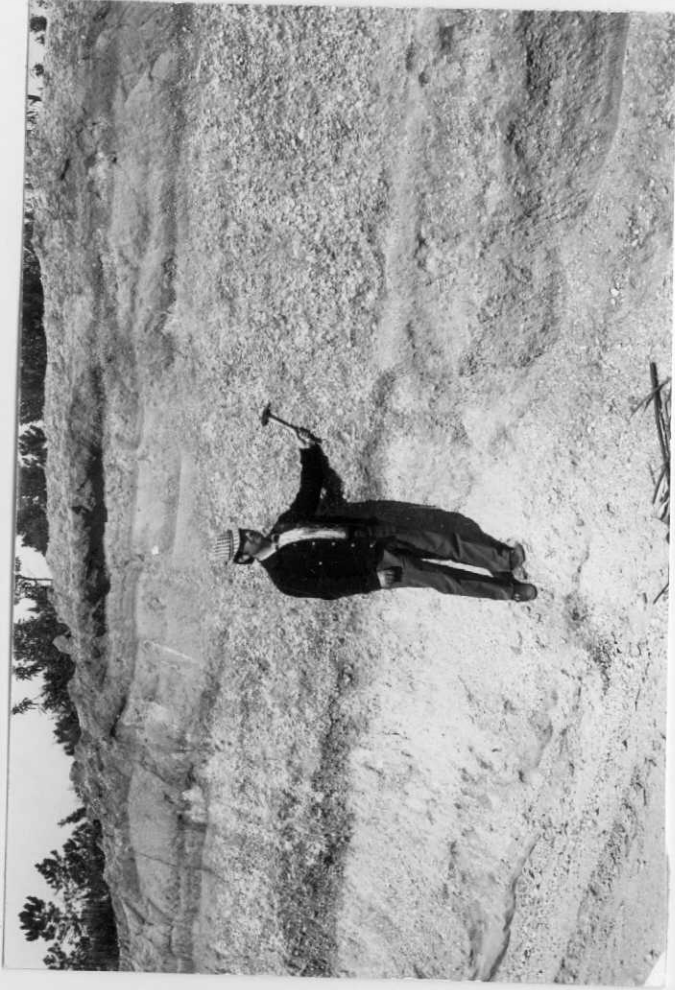
Fot. 2 10-41-AD-FP-351 Panorámica del nivel de terraza del Tinto desde el puente de San Juan del Puerto.



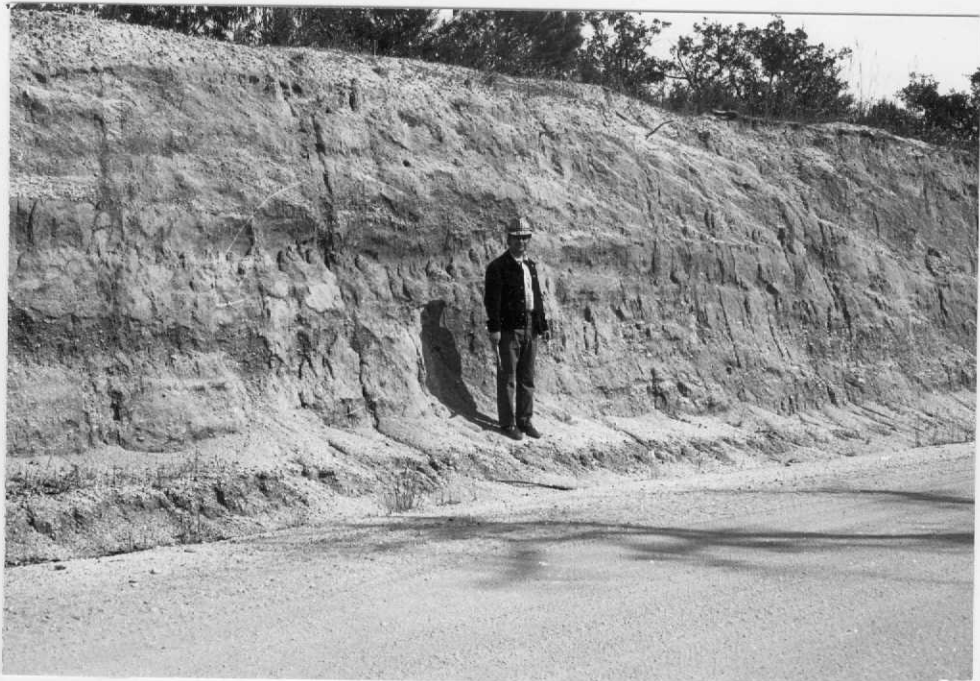
Fot. 3 10-41-AD-FP-352 Cantera de la Formación Roja, en el camino de Moguer a Mazagón (Parador).



Fot. 4 10-41-AD-FP-353 Costa ferruginosa de la Formación Arenas Basales. Afloramiento aislado - próximo al Km. 8 de la carretera de Bonares a Moguer.



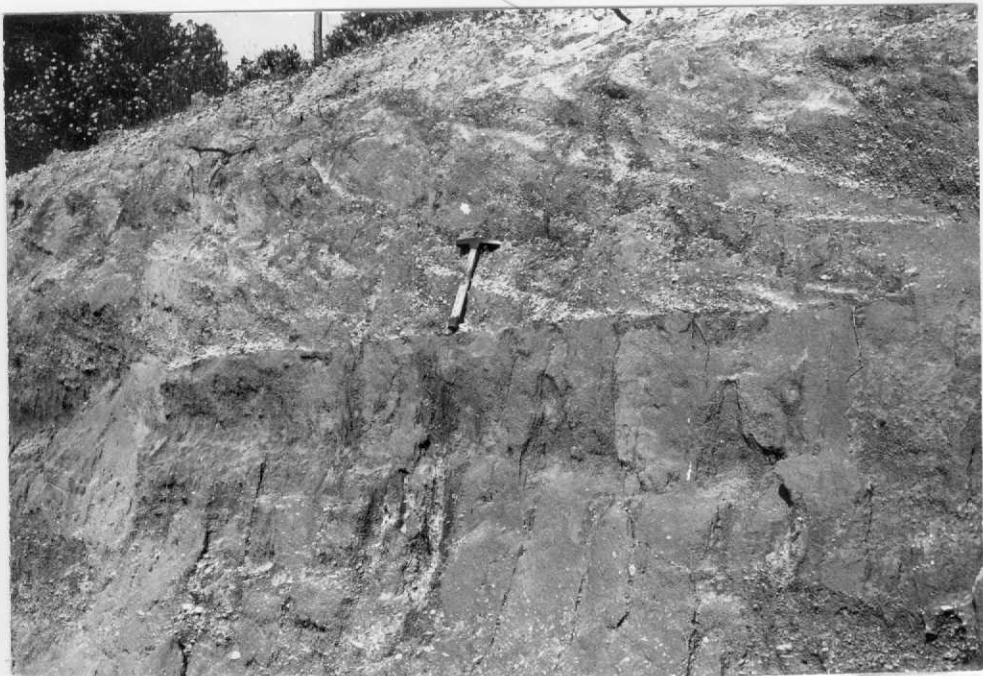
Fot. 4 10-41-AD-FP-354 Paquete de gravas dentro de la Formación Roja. Camino del Tresmadal.



Fot. 6 10-41-AD-FP-355 Arenas y gravas de la for-
mación Roja. Camino del Tresmadal.



Fot. 7 10-41-AD-FP-356 Pitón aislado de la Formación Roja. Camino de Bonares a El Villar.



Fot. 8 10-41-AD-FP-357 Estratificación cruzada en la Formación Roja. Camino del Tresmadal.



Fot. 9 10-41-AD-FP-358 Arenas compactadas de la -
Formación Roja, Km. 9 de la Carretera de Bonares a
Moguer.