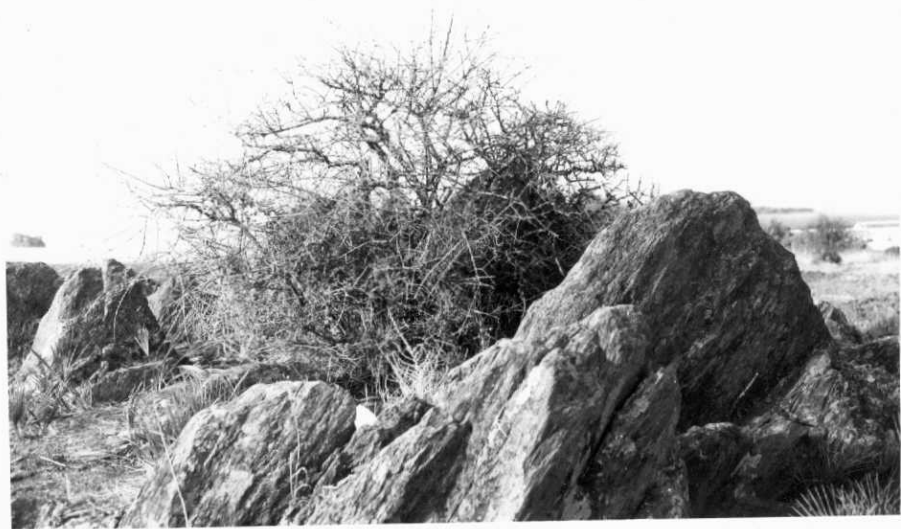


SANLUCAR LA MAYOR

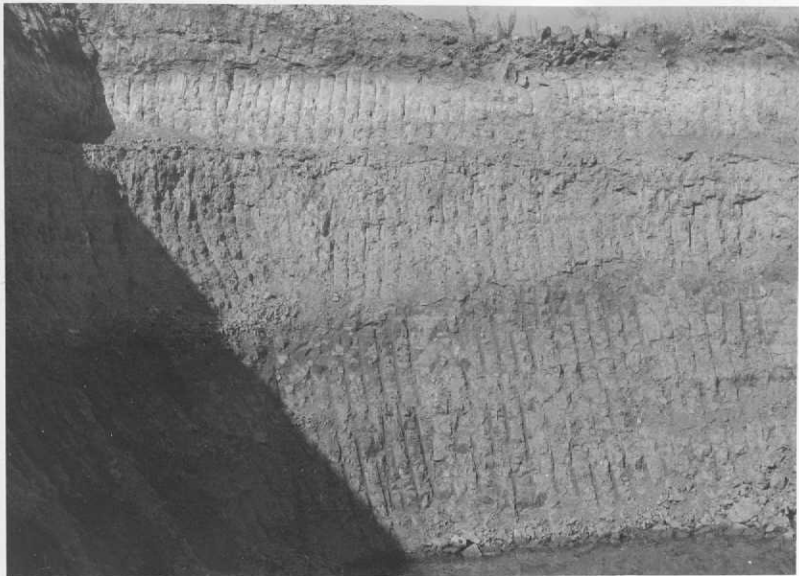


F.-1

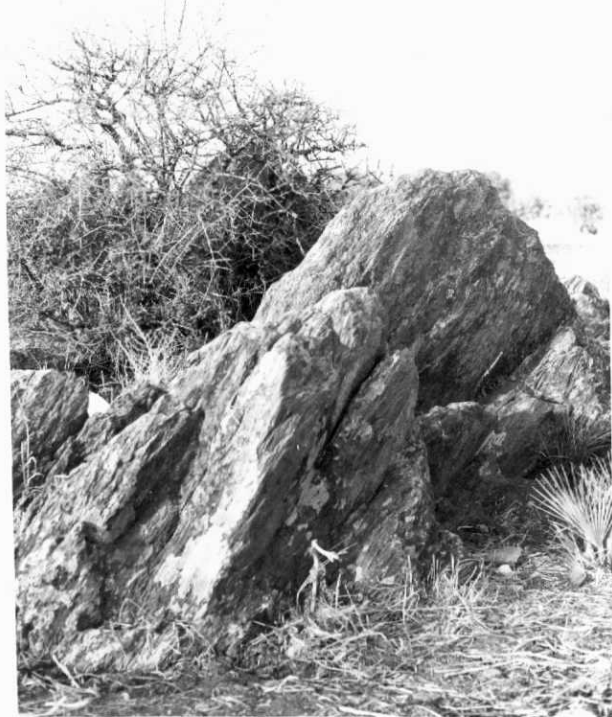


F.-10

Aspecto del contacto margas azules, limos amarillos en la cantera de Escacena del Campo.



F.-11



F.-2

Aspecto de la formación Devocarbonífera con las intercalaciones volcánicas.- (Cuarzo-queratófidos).



F.-3

Contacto margas azules, calizas paraarrecifales, Paleozoico.



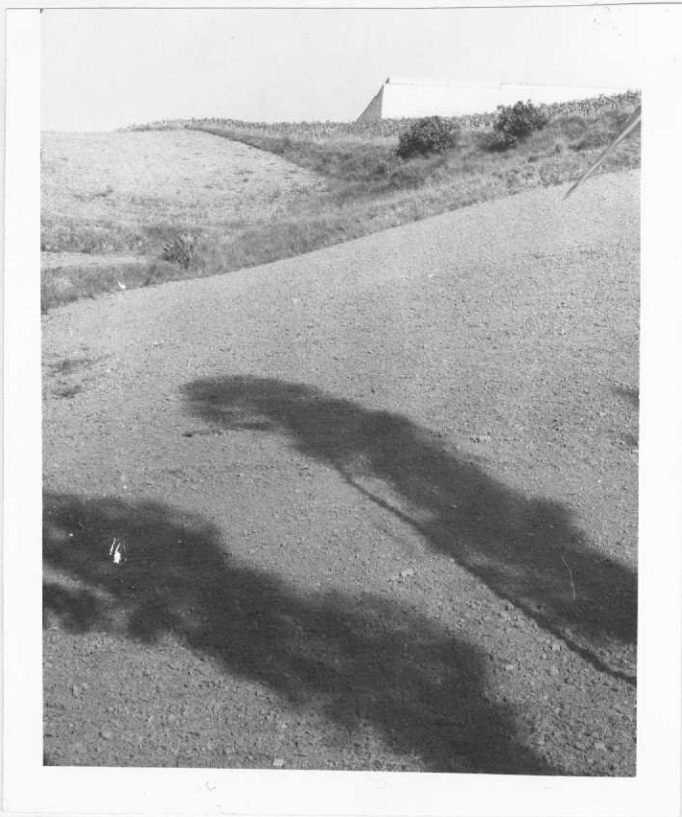
F.-4

Calizas paraarrecifales de la facies de borde transgresiva sobre el Paleozoico.



F.-5

Otro aspecto de las calizas paraarrecifales de la facies de borde transgresiva.



F.-6

Formación de margas azules al Norte de Paterna del Campo.







F.-8

Los limos amarillos (Andalucienses) en el Barranco de Sanlúcar la Mayor.





F.-12

Otros aspectos del contacto margas azules - limos amarillos en una cantera de cerámica junto al pueblo de Castilleja del Campo.