

IDENTIFICACION DE MUESTRAS

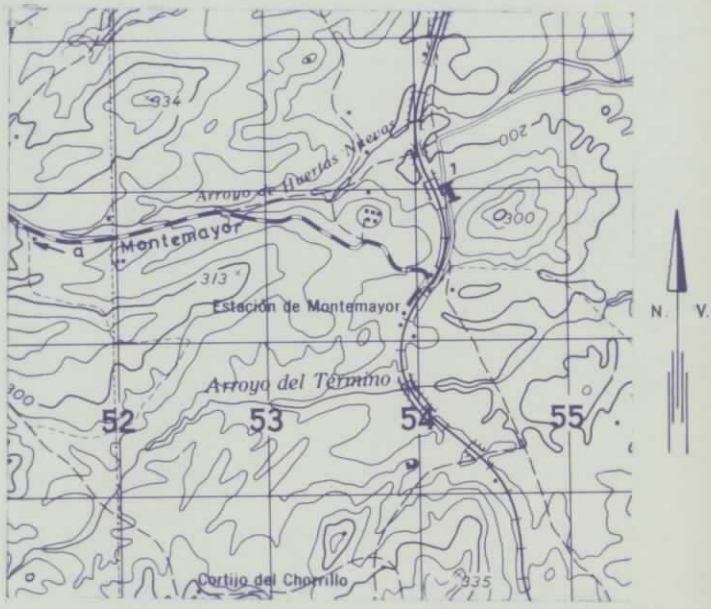
SERIE Nº: 1

COORDENADAS X = 339,145 X = 339,250
 Y = 514,830 Y = 514,615
 Z = Z =

FECHA: 9 - 1.985

CROQUIS

LOCALIZACION



Carretera que va de Montemayor a Espejo
 Km. 5 en talud de carretera.

FOTOS MUESTRAS POTENCIA	REPRESENTACION GRAFICA DE LA SUCESION LITOLOGICA	ESTRUCTURAC SEDIMENTAR.		COMPONENTES		CLASIFICACION TEXTURAL		COMPONENTES ORGANICOS		PALEONTOLOGIA (De interés bioestratigrático)	TRAMOS	DESCRIPCION Y OBSERVACIONES	INFORMACION ADICIONAL	AMBIENTE SEDIMENTARIO	UNIDADES ESTRATIGRAFICAS		ESCALA UNIDADES CARTOG. 1:50.000 MAGNA
		ESTRAT	ORDEN INTERNO	INTRAC OOLITO FOSILES PELETS	OTROS	MUDST WACK PLAK GRAIN BOUNS RECRIS DOLOM	BIOTUR BACION	SIMBOLOS	LITOE STRA-TIGRAFICA						CRONOESTRA-TIGRAFICA		
14	[Lithological column sketch]											Alternancia de areniscas amarillas y arcillas verdes con lentes de areniscas.					
13	[Lithological column sketch]											Areniscas amarillas muy alteradas.					
12	[Lithological column sketch]											Arcillas verdes con "ondulitas" y bolas arenosas.					
11	[Lithological column sketch]											Arcillas verdes con lenticulas arenis-cosas a techo.					
10	[Lithological column sketch]											Alternancia decimétrica de arcillas verdes a techo, a muro areniscas y arcillas verdes amalgamadas.					
9	[Lithological column sketch]											Nivel calcarenítico.					
8	[Lithological column sketch]											Arenas amarillas con cantos blandos de arcillas verdes. Laminaciones onduladas a techo convolute					
7	[Lithological column sketch]											Alternancia decimétrica de arcillas verdes y areniscas amarillas					
6	[Lithological column sketch]											Arcillas verdes bioturbadas.					
5	[Lithological column sketch]											Arcillas arenosas y arenas finas con cantos blandos. Convolutes.					
4	[Lithological column sketch]											Areniscas amarillentas muy finas y con mucho cuarzo muy seleccionados.					
3	[Lithological column sketch]																
2	[Lithological column sketch]																
1	[Lithological column sketch]																
0	[Lithological column sketch]																

PALEOCENO ————— AQUITANIENSE?
 PALEOGENO ————— MIOCENO INFERIOR?