

Nº HOJA: 20-38

NOMBRE: TORRES

PROVINCIA: JAEN

GRUPO DE TRABAJO: GS

NOMBRE LOCAL: MOSQUITO

IDENTIFICACION DE MUESTRAS: GS-MA-01

SERIE Nº: 01

COORDENADAS: X: 624.700, Y: 354.350, Z: 650

FECHA: ABRIL 87

CROQUIS

LOCALIZACION



Por la pista que asciende a lo largo del barranco del Mosquito desde el Torreón de Cuadros hacia la Sierra de Mágina, en el flanco norte del anticlinal.

MUESTRAS POTENCIA	REPRESENTACION GRAFICA DE LA SUCESION LITOLOGICA	CLASIFICACION TEXTURAL	COMPONENTES	ESTRUCTURA SEDIMENTARIA	COMPONENTES ORGANICOS	PALEONTOLOGIA (De interes bioestratigrafico)	DESCRIPCION Y OBSERVACIONES DE CAMPO	INFORMACION ADICIONAL	AMBIENTE SEDIMENTARIO	UNIDADES ESTRATIGRAFICAS		UNIDADES LITOLÓGICAS
										LITOSTRATIGRAFICA	CRONOESTRATIGRAFICA	
29						Lumaquela: E. alpina, G. alpina, microfilamentos.	8 m. Margas radiolaríticas rojovinosas, semicubiertas.				OXFORD. SUP.	10
28							5 m. Dolomías grises tableadas en capas de 5 a 30 cms.					
27							10 m. Dolomías grises masivas en capas de 20-50 cms.					
26							3 m. Roca de falla y zona replegada					
25							5 m. Alternancia de dolomías grises en capas de 5-10 cm. y margas marroñas.					
24						Microfilamentos, E. alpina, Lenticulina.	7 m. Dolomías grises en capas de 15-30 cm. con juntas margosas muy finas. A techo, calizas dolomíticas.					
23							8 m. Dolomías grises en capas de 20-30 cm. con algunas juntas margosas 2-5 cms. de margas.					
22							16 m. Dolomías grises masivas. A techo capas de 30-40 cms.					
21							20 m. Dolomías grises masivas. Se ordenan en secuencias estratodecrecientes con estratificación cruzada de gran escala.					
20							10 m. Dolomías grises masivas, en capas de 40 cms. Junta margosa en la base.					
19							41 m. Dolomías cristalinas grises, de aspecto masivo. Bancos de 1 a 2m Zonas brechoides. Venas de calcita.					
18							2 m. Dolomías grises en 3 bancos.					
17							7 m. Dolomía en bancos de 30 cms.					
16						Microfilamentos, E. alpina, Radiolarios, Lenticulina.	38 m. Alternancia de calizas dolomíticas y dolomías gris oscuro con margas negras, en capas de 20-40 cm Nódulos de pirita. Yeso autigénico.					
15						L. cf. munsteri, Trochammina.	6 m. Alternancia de margas grises y dolomías en capas de 30-70 cms. Tectonizado.					
14						Microfilamentos (raros), Lenticulina, Radiolarios.	15 m. Calizas dolomíticas tableadas sin juntas margosas, en capas de 30-50 cm. En la base, 4 m. de calizas tableadas beige nodulosas, en capas de 15 cms.					
13							4 m. Cubierto					
12							10 m. Semicubierto. Calizas tableadas					
11							13 m. Calizas tableadas en capas de 20 cm. Secuencias como 8. En medio, 1 m. de roca de falla.					
10							8 m. cubierto.					
9						L. gr. pupa, Radiolarios, espículas.	2 m. Id. 8, secuencias 9-15 cms.					
8							13 m. Calizas tableadas gris oscuro en secuencias de 30-35 cms de caliza junta margosa de 5-6 cms. como en los tramos inferiores.					
7						L. gr. pupa, Radiolarios, espículas.	10 m. Calizas tableadas en secuencia 10-20 cms; Mudstone laminado y bioturbado y margas con ripples a techo					
6							13 m. Calizas tableadas negras en capas 30-50 cm con juntas margosas de 1 cm o nulas.					
5							10 m. Calizas tableadas gris oscuro en capas 10-20 cms. con juntas margosas.					
4							10 m. Calizas tableadas gris oscuro en capas 20-40 cm. Juntas margosas. Niveles dolomíticos.					
3						L. gr. pupa, Radiolarios, espículas.	4,5 m. Calizas tableadas negras en capas 20-30 cms. con juntas margosas 2-5 cm.					
2							1 m. Zona de falla.					
1							5 m. Calizas bien estratificadas en capas de 15-20 cms con juntas margosas de 1 cm. En la base, 1 m. Packstones (Al menos 50 mts. de serie más hasta el fondo del barranco).					

Fm. MARGAS PARA DE LA MESA
 OXFORD. SUP.
 M A L M
 10
 Fm. CALIZAS OOLITICAS DE JABALCruz (DOLOMITIZADA)
 P L A T A F O R M A
 S U M E R G I D A
 T A L L U D
 B A Ñ O S
 T O A R C I E N S E
 S
 D O G G E R
 9
 D O G G E R
 7
 Fm. CALIZAS TABLEADAS DE LOS
 T A B L E A D A S
 P L I E N S B A C H I E N S L
 7

Nº HOJA 20-38

NOMBRE TORRES

PROVINCIA JAEN

GRUPO DE TRABAJO GS-PO-02

NOMBRE LOCAL SISTILLO

IDENTIFICACION DE MUESTRAS

SERIE N° 02

COORDENADAS x: 624.450, y: 353.700, z: 700

FECHA ABRIL 87

CROQUIS

LOCALIZACION



A lo largo del Camino del Torreón de Cuadros a la Sierra de Mágina, por el Barranco del Mosquito, en el flanco sur del anticlinal.

Main stratigraphic column table with columns for Muestras, Representación, Clasificación, Componentes, Estructura, Paleontología, Descripción, and Estratigrafía. Includes detailed lithological descriptions and fossil lists for various levels.

Nº HOJA: 20-38

NOMBRE: TORRES

PROVINCIA: JAEN

GRUPO DE TRABAJO: GS

NOMBRE LOCAL: SIERRA DE MAGINA

IDENTIFICACION DE MUESTRAS: GS-MA-03

SERIE Nº: 03

COORDENADAS: X: 623.950, Y: 351.200, Z: 1.300

X, Y, Z

FECHA: ABRIL 87

CROQUIS

LOCALIZACION



En la pista de acceso a Sierra de Mágina, sobre la cota 1.300, 2 Kms al NNE del vertice Z.014, Sierra de Mágina.

MUESTRAS FOTENCIA	REPRESENTACION GRAFICA DE LA SUCESION LITOLÓGICA	CLASIFICACION TEXTURAL	COMPONENTES	ESTRUCTURAS SEDIMENTARIAS	COMPONENTES ORGANICOS	PALEONTOLOGIA (De interes bioestratigrafico)	TRAMOS	DESCRIPCION Y OBSERVACIONES DE CAMPO	INFORMACION ADICIONAL	UNIDADES ESTRATIGRAFICAS		ESCALA UNIDADES MAGINA CARTOGRAFICA
										LITOESTRATIGRAFICA	CRONOESTRATIGRAFICA	
										AMBIENTE SEDIMENTARIO	MEMBRAS	ESCALA UNIDADES MAGINA
100							7	16 m. Calizas tableadas negras en capas de 5-10 cms, con juntas margosas. Secuencias como 5. Intercalaciones de niveles de brechas intraformacionales y capas "slumpizadas"		T A L U D H E M I P E L A G I C O	Fm. CALIZAS TABLEADAS DE LOS BAÑOS	P L I E N S B A C H I E N S E L A S
90						*	40 m. Calizas tableadas negras en capas de 5-10 cms., con juntas margosas. Secuencias como 5.					
80							6	Radiolarios, Briozoos				
70								L. gr. pupa, Lenticulina, Radiolarios.				
60								L. gr. pupa, Ataxophragmidos.				
50												
40								32 m. Calizas tableadas negras en capas de 5-8 cms. con juntas margosas de 2-4 cms. Niveles "slumpizados", Secuencias:				
30								Marga Mudstone margoso Mudstone				
20								En la base, 1 m. de dolomía tableada marrón y 1 m. de calizas negras en capas de 5 cms.				
10								3 m. Dolomías laminadas brechoides. Hard-ground a techo.				
								2 m. Dolomías grises bioturbadas.				
								2 m. Margas dolomíticas y dolomías				
								5 m. Dolomías brechoides grises masivos. Secuencias: grainstone dolomitizado-dolomía laminada (estromatolito).				
										PLATAFORMA CARBONATADA SOMERA	Fm. Calizas y dolomía del Avq Recuchillo	5

Nº HOJA: 20-38

NOMBRE: TORRES

PROVINCIA: JAEN

GRUPO DE TRABAJO: GS

NOMBRE LOCAL: TORREON

IDENTIFICACION DE MUESTRAS: GS-PO-04

SERIE Nº: 04

COORDENADAS X: 624.650 X:
 y: 350.000 y:
 z: 560 z:

FECHA: ABRIL 87

CROQUIS



LOCALIZACION

En la pista de acceso de Torreón de Cuadros a Sierra de Mágina, frente al Torreón.

MUESTRAS POTENCIA	REPRESENTACION GRAFICA DE LA SUCESION LITOLÓGICA	CLASIFICACION TEXTURAL	COMPONENTES	ESTRUCTURAS SEDIMENTARIAS		COMPONENTES ORGANICOS		PALEONTOLOGIA (De interes bioestratigrafico)	TRAMOS	DESCRIPCION Y OBSERVACIONES DE CAMPO	INFORMACION ADICIONAL	AMBIENTE SEDIMENTARIO	UNIDADES ESTRATIGRAFICAS		ESCALA UNIDADES MAJNA
				MUDST. WACKST. PACKST. GRAINST. BIOC. POLYTON.	INTRA. COLILO. FOSILIC. PELLET. OTROS	ESTRATIF. ORON. INTER.	PLAT. OR. FACIES						SIMBOLOS	LITOESTRATIGRAFICA	
50	[Lithological column]									20 m. Alternancia de calizas beigeas y margas gris verdoso en capas de 10-40 cms.					
45			S ₂ Fe					L. macrodisca, M. oxycona, I. infragranulata pauciloculata, Glandulina sp. A., A. cretaceus, G. barremiana.	9						
09-Li															
40															
35															
30										20 m. Cubierto					
25									8						
20															
15															
07-Ti			S ₂ Fe		SS			Radiolarios, espículas, Nanonoconus.	7	5,0 m. Alternancia de calizas y margas. Secuencias mudstone, margas con ripples de 30 a 60 cms.					
10								S. neocomiana, Glandulina sp. A, L. macrodisca, I. infragranulata pauciloculata, A. cretaceus.	6	1,2 m. Alternancia como 7 en capas 20-30 cm.					
05-Li								Ps. lituus, E. virguliana, Anchispirocyclina, Th. parvesiculifera.	5	2,3 m. Margas con una capa de 40 cm de mudstone. Banco de grainstone					
05-Ti									4	3,2 m. Calizas grainstones en bancos de 20-60 cms. con juntas margosas.					
5			Fe						3	0,5 m. Banco de grainstone bioclastico					
03-Ti								Ps. lituus, E. virguliana, N. oolithica, Pseudochrysalidina, Th. parvesiculifera.	2	0,2 m. Banco de mudstone. Discordancia.					
02-Ti									1	2 m. Brechas calcáreas.					

T A L U D — C U E N C A

PORTLAND. HAUTERIVIENSE SUP. — BARREMIENSE
 MALM CRETACICO INFERIOR

16

12

Nº HOJA: 20-38

NOMBRE: TORRES

PROVINCIA: JAEN

GRUPO DE TRABAJO: GS

NOMBRE LOCAL: GARGANTON

IDENTIFICACION DE MUESTRAS: GS-MA-05

SERIE Nº: 05

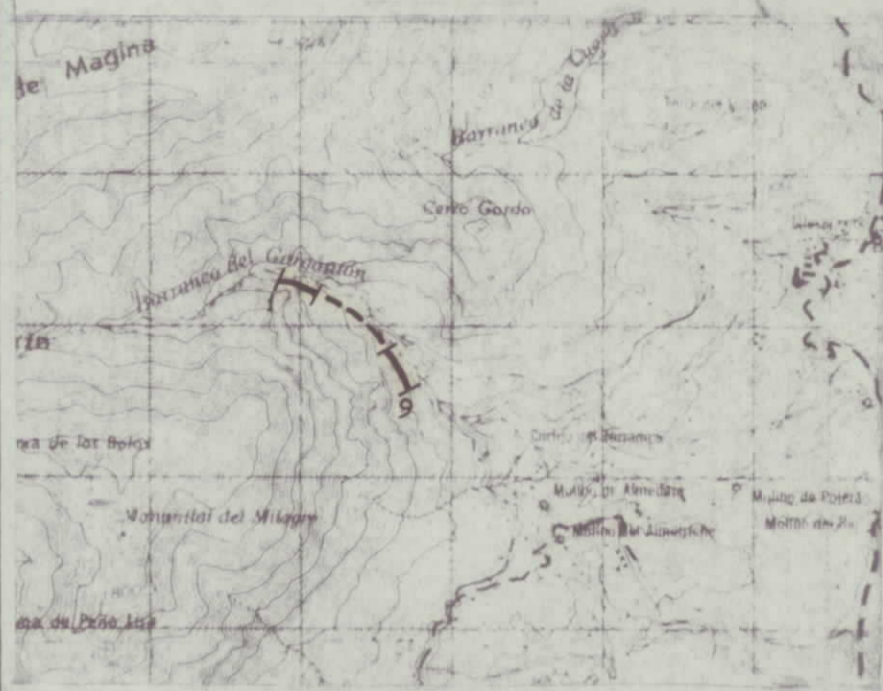
COORDENADAS
 X: 623.250
 Y: 347.350
 Z: 1.300

X
 Y
 Z

FECHA: ABRIL 87

CROQUIS

LOCALIZACION



A lo largo del Barranco del Garganton, unos 3 kms al Oeste de Belmez de la Moraleda. La serie está invertida.

MUESTRAS IDENTIFICACION	REPRESENTACION GRAFICA DE LA SUCESION LITOLOGICA	CLASIFICACION TEXTURAL	COMPONENTES ORGANICOS	ESTRUCTURA SEDIMENTARIA	COMPONENTES ORGANICOS	PALEONTOLOGIA (De interes bioestratigrafico)	DESCRIPCION Y OBSERVACIONES DE CAMPO	INFORMACION ADICIONAL	NIVELES ESTRATIGRAFICOS					
									AMBIENTE SEDIMENTARIO	PIEDRA LITOLÓGICA	CONDESTRATIGRAFICA	UNIDADES LITOLÓGICAS		
230						Radiolarios, Spirillina, espículas.	2 m. Ritmita de margocalizas gris-verdoso y margas verdes en capas de 10-20 cms.	TALUD - CUENCA						
220														
09-T1														
210							30 m. Calizas nodulosas rojas. (Ammonítico Rosso)							
200						Radiolarios, Epistomina, E. alpina, Spirillina, Lenticulina, Dentalina, Astacelus, Ophthalmidium.								
08-T1														
190														
180							10 m. Cubierto. (zona mecanizada?)							
170							40-50 m. Alternancia de calizas con silex y margas verdosas en capas centimétricas. Niveles oolíticos.							
160														
150						I. parvovesiculifera, Cayeuxia, Textularia, Glomospira, Miliolidos.								
06-T1														
140														
130														
120						I. alpina, N. oolithica, Textularia, Lenticulina, Ammobaculites, Ophthalmidium, I. parvovesiculifera.	20 m. Calizas oolíticas blancas y calizas micríticas. (tramo muy replegado).							
05-T1														
190							30 m. Ritmita de calizas nodulosas y margas.							
100														
90						Microfilamentos, G. alpina, E. alpina, Cornuspira.								
04-T1														
80														
70							40 m. Calizas nodulosas rojas con juntas margosas (Ammonítico Rosso)							
60						Microfilamentos, E. alpina, Radiolarios, Dentalina, Lenticulina.								
03-T1														
50														
40														
30							20 m. Calizas nodulosas alternando con margas verdes. Glauconita							
02-T1						L. gr. pupa, Pseudoglandulina, Nodosaria, Dentalina, Lenticulina, Radiolarios.								
20														
01-T2						L. gr. pupa, Astacelus, Lenticulina, espículas.	Hard-ground. Diques peptuniticos.							
01-T1							20 m. Calizas recristalizadas, brechas calcáreas y calcarenitas con cuarzo. Calizas micríticas.	PLATAFORMA CARBONATADA SOMERA						
10														
0														

TALUD - CUENCA
 OXFORDIENSE SUPER.
 M A L M
 TOARCIENSE - AALENIENSE
 D O
 LI A S
 CRETACICO INF.
 15
 4

Nº HOJA : 20-38

NOMBRE : TORRES

PROVINCIA : JAEN

GRUPO DE TRABAJO : GS-AH

NOMBRE LOCAL : SIERRA DE LARVA

IDENTIFICACION DE MUESTRAS : AH-8144-8145-8146

SERIE Nº : 06

COORDENADAS X : 638.650 X : 639.700
 Y : 350.350 Y : 349.800
 Z : 620 Z : 720

FECHA : JUNIO 87

CROQUIS

LOCALIZACION



Por la pista forestal que une Cabra del Sto. Cristo con Larva.

RELIEVE	MUESTRAS POTENCIA	REPRESENTACION GRAFICA (TEXTURAS ESTRUCTURAS, FOSILES)			PETROGRAFIA ARENAS	ANALISIS CUANTITATIVOS	DESCRIPCION Y OBSERVACIONES DE CAMPO PALEONTOLOGIA	AMBIENTE SEDIMENTARIO	UNIDADES ESTRATIGRAFICAS			ESCALA UNIDADES 1:50.000 CARTOGRAFICAS 1:50.000 MAGNA	
		CUBIERTO	LIMO-ARCILLA	GRAVA					CUBIERTO	LIMO-ARCILLA	GRAVA		MIEMBRO
	400						50 m. Yesos masivos y en capas alternando con margas, margas yesíferas y limolitas	LITORALES				2	
	375												
	350												
	325						125 m. Alternancia de bancos potentes de areniscas (de hasta 15 m. de potencia), y limolitas. Algunos bancos de areniscas son blanquecinas y grises. Las limolitas son frecuentemente rojizas. Localmente hay niveles dolomíticos amarillentos.						
	300												
	275												
	250												
	225							MARINA (SEBKAS)					
	200					65 m. Alternancia de limolitas rojas y verdosas con capas de areniscas de 20 a 40 cms. y algún nivel yesífero intercalado. Algún banco de arenisca alcanza una potencia de 6 m.							
	175												
	150												INFLENCIA
	125					40 m. Alternancia de margas yesíferas y yesos con limolitas y capas de arenisca. Los colores dominantes son gris, rojo y verde.							
	100					25 m. Alternancia de margas limolitas y areniscas en capas de 10 a 30 cms. Predominan los tonos grises y rojizos.							
	75						43 m. Alternancia de areniscas en bancos de hasta 5 m. limolitas margas yesíferas y areniscas en capas centimétricas. Los colores varían entre grises, verdes y rojos	CONTINENTAL				2	
	50												
	25						40 m. de bancos de yesos masivos, alternando con margas margas yesíferas y limolitas						2

N° HOJA: 20-38

NOMBRE: TORRES

PROVINCIA: JAEN

GRUPO DE TRABAJO: qs

NOMBRE LOCAL: LARVA

IDENTIFICACION DE MUESTRAS: AH-8147-8151

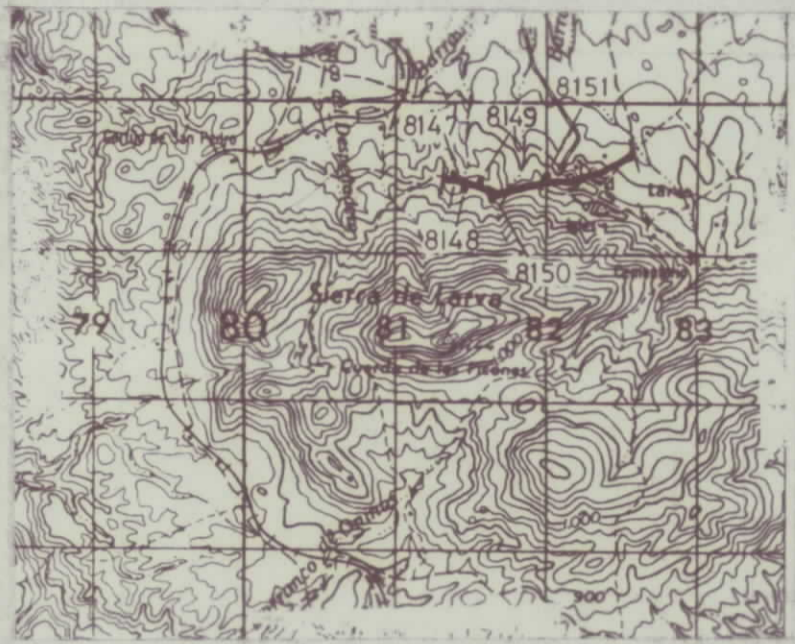
SERIE N°: 07

COORDENADAS
 x: 641.800 x: 643.800
 y: 351.700 y: 351.900
 z: 760 z: 680

FECHA: JUNIO 87

CROQUIS

LOCALIZACION



Por el camino que sale de Larva en dirección Oeste y a un kilómetro del pueblo aproximadamente.

MUESTRA	POTENCIA	REPRESENTACION GRAFICA DE LA SUCESION LITOLOGICA	ESTRUCTURAS SEDIMENTARIAS SIMBOLOS DE FOSILES	CLASIFICACION TEXTURAL	COMPONENT	PETROGRAFIA ARENAS	ANALISIS CUANTITATIVOS	DESCRIPCION Y OBSERVACIONES DE CAMPO	UNIDADES ESTRATIGRAFICAS	
									METRO	ESTRATIGRAFICAS
	205									
	200							100 m. Margas blancas con alguna capa de arenisca intercalada		
	175									
	151									
	150									
	125									
	100							25 m. Alternancia de bancos de areniscas (de 1 - 2 m. de potencia, de grano medio, y margas gris blancuecinas, formando secuencias positivas.		
	75							30 m. Margas grises con capas de areniscas de 20 a 40 cm. de potencia de grano medio a fino. En la base de algunas capas se observan cantos blandos.		
	50							12 m. Alternancia de areniscas de grano medio y margas, en secuencias positivas.		
	25							24 m. Margas grises con capas de 10 cm. de calcarenitas amarillentas y una capa de 60 cm. de areniscas de grano medio.		
	0							3 m. conglomerados y areniscas amarillentas, con cantos de hasta 20 cm. de diametro. Son cantos del Cretácico con huellas de perforación		
								Yesos y margas		

PLATAFORMA MIXTA TERTIARIA ENEO-CARBONATA
 D A T A D A N A T A D A E N S I E O

N° HOJA 20-38

NOMBRE TORRES

PROVINCIA JAEN

GRUPO DE TRABAJO GS (GENERAL DE SONDEOS)

NOMBRE LOCAL CARRETERA DE LARVA

IDENTIFICACION DE MUESTRAS AH-8132-8136

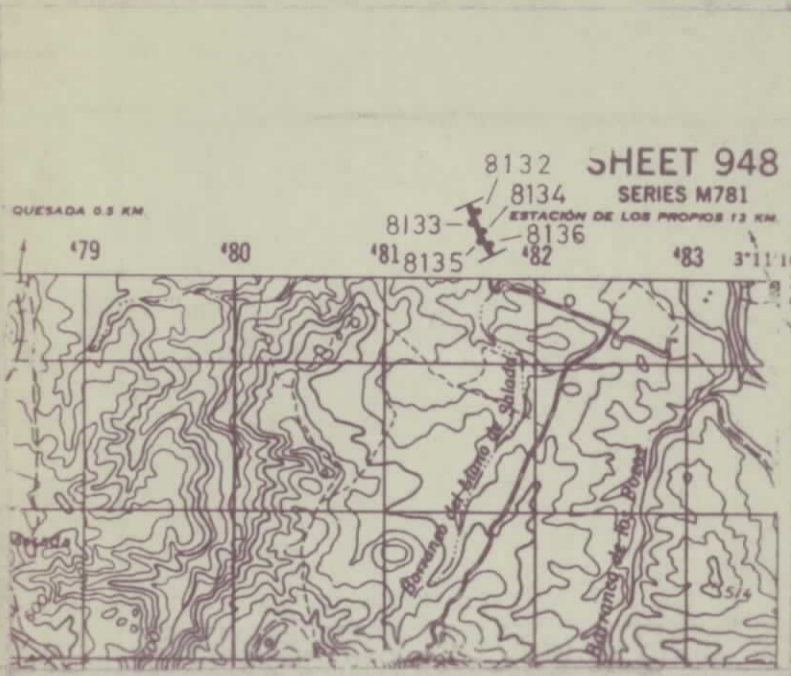
SERIE N 08

COORDENADAS X 641,600 X 641,900
 Y 360,400 Y 360,100
 Z Z

FECHA JUNIO 87

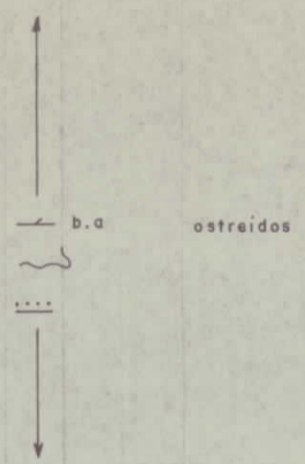
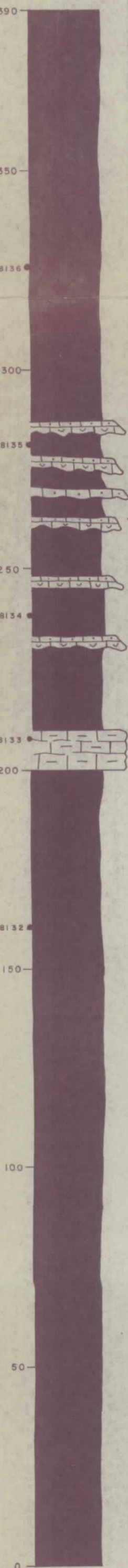
CROQUIS

LOCALIZACION



Por la carretera de Larva a la estación de Quesada, a unos 9 Km. de la primera localidad.

MUESTRA	REPRESENTACION DE LA MUESTRA EN LOGOGRAFIA	LIT. (LIT. LOCAL)	M. (M. LOCAL)	SE. (SE. LOCAL)	P. (P. LOCAL)	S. (S. LOCAL)	PALEONTOLOGIA (De interes bioestratigrafico)	DESCRIPCION Y OBSERVACIONES DE CAMPO	INFORMACION ADICIONAL	UNIDADES LITOLÓGICAS		UNIDADES LITOLÓGICAS
										TIPOLOGIA	CRONOLOGIA	
8136								100 m. Margas blanquecinas				OLIGOCENO - BURDIGALIENSE INF. TERCARIO
8135							60 m. Alternancia de margas y calca renitas, formando secuencias positivas. En la base de las capas de calca renitas se observa restos de Ostreidos.					
8134							20 m. Margas grises y blanquecinas con teñidos rojos.					E O C E N O NO AFLORA DENTRO DE HOJA
8133							10 m. Margocalizas blancas y rojizas.					
8132							200 m. Margas grises y blanquecinas con niveles intercalados y con más frecuencia hacia el techo de margas arenosas anaranjadas, rojizas y blanquecinas.					M A A S T R I C H T I E N S E C R E T A C I C O SUP.



OLIGOCENO - BURDIGALIENSE INF. TERCARIO 27

E O C E N O NO AFLORA DENTRO DE HOJA

M A A S T R I C H T I E N S E C R E T A C I C O SUP. 21

Nº HOJA 20-38

NOMBRE TORRES

PROVINCIA JAEN

GRUPO DE TRABAJO: GS (GENERAL DE SODNEOS)

NOMBRE LOCAL: CORTIJO DE LOS FRAILES

IDENTIFICACION DE MUESTRAS: AH-8057-8060

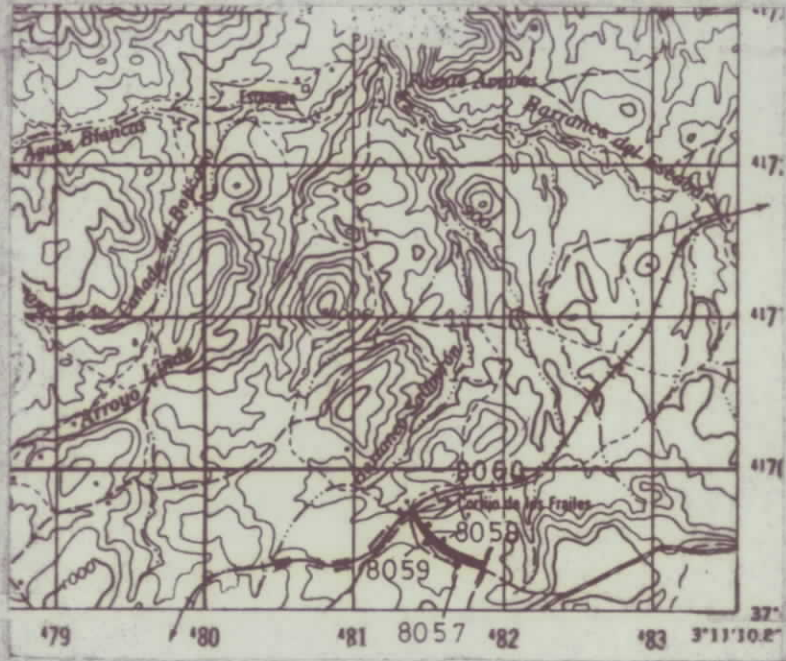
SERIE Nº 09

COORDENADAS
 x: 641.850
 y: 341.900
 z: 980

x: 642.400
 y: 341.600
 z: 960

FECHA JUNIO 87

CROQUIS



LOCALIZACION

Por la pista que sale de la carretera de la Estación de Cabra del Santo Cristo a Estación de Huesa, hacia el Cortijo de los Frailes.

MUESTRA POTENCIA	REPRESENTACION GRAFICA DE LA SUCESION LITOLOGICA	CLASIFICACION TEXTURAL	COMPONENTES	ESTRUCTURA SEDIMENTA		COMPONENTES ORGANICOS		PALEONTOLOGIA (De interes bioestratigrafico)	TRAMOS	DESCRIPCION Y OBSERVACIONES DE CAMPO	INFORMACION ADICIONAL	UNIDADES ESTRATIGRAFICAS						
				INTRACELULAR	PRELET	ESTRAT.	ORGAN.					PALEONTOLOGIA	SIMBOLOS	LITOFESTRATIGRAFICA	CRONOFESTRATIGRAFICA	UNIDADES	CARTOGRAFICAS	
195	[Lithological column with alternating layers]									75 m. Alternancia de margas y margo-calizas blanquecinas								
175	[Lithological column with alternating layers]																	
8060	[Lithological column with alternating layers]							Globot.(D.) schneegansi (SIGAL) G.(D.) primitiva (DALBIEZ) 4 G.(M.) sigali (REICHEL) G.(M.) renzi (GANDOLFI) G.(M.) coronata (BOLLI) G.(M.) angusticarinata (GANDOLFI) G.(M.) marianosi PESSAGNO										
150	[Lithological column with alternating layers]																	
125	[Lithological column with alternating layers]																	
8059	[Lithological column with alternating layers]							Globotruncana, Heterohelix, Pithonella sphaerico (KAUFM.) Radiolarios	3	35 m. Alternancia de calizas micriticas tableadas beig y margo-calizas blanquecinas.								
100	[Lithological column with alternating layers]																	
75	[Lithological column with alternating layers]									35 m. Margocalizas tableadas, con intercalaciones de margas blancas. Hacia la base algunas capas tienen color salmón.								
8058	[Lithological column with alternating layers]							G.(D.) concavata (BROTZ.) G.(M.) sigali (REICHEL) G.(M.) angusticarinata (GANDOLFI) G.(M.) coronata (BOLLI) Globotr. lapparenti BROTZ.										
50	[Lithological column with alternating layers]									50 m. Margas blancas con capas intercaladas de margo calizas.								
8057	[Lithological column with alternating layers]							Globotr. (D.) concavata BROTZ., G. (D.) primitiva DALBIEZ, G. (D.) schneegasi (SIGAL), G.(M.) sigali (REICHEL) G.(M.) coronata (BOLLI), G.(M.) angusticarinata (GANDOLFI) 1	1									
25	[Lithological column with alternating layers]																	
0	[Lithological column with alternating layers]																	

COCCRIENSA SUPERIOR

Nº HOJA : 20-38

NOMBRE : TORRES

PROVINCIA : JAEN

GRUPO DE TRABAJO : GS (GENERAL DE SONDEOS)

NOMBRE LOCAL : CABEZA MESADA

IDENTIFICACION DE MUESTRAS : AH - 8085 - 86 - 87

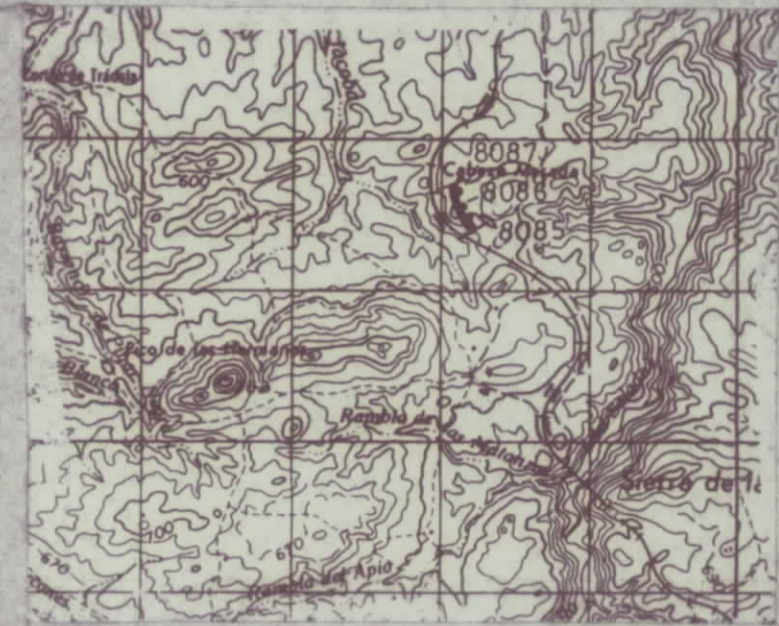
SERIE Nº : 10

COORDENADAS
 x: 638.400 x: 638.550
 y: 357.750 y: 357.550
 z: 600 z: 600

FECHA : JUNIO 87

CROQUIS

LOCALIZACION



Por la pista que parte de la estación de Quesada a Cabra del Sto. Cristo a unos 3 Km. al S. de la primera localidad.

POTENCIA MUESTRAS FOTOS	REPRESENTACION GRAFICA DE LA SUCESION LITOLOGICA	ESTRUCTURAS SEDIMENTARIAS SIMBOLOS DE FOSILES	CLASIFICACION TEXTURAL	COMPONENT	PETROGRAFIA ARENAS		ANALISIS CUANTITATIVOS			DESCRIPCION Y OBSERVACIONES DE CAMPO	AMBIENTE SEDIMENTARIO	UNIDADES ESTRATIGRAFICAS										
					FR ROCAS	CEMENTO	25	50	75			LITESTRATIGRAFICAS		CRONOESTRATIGRAFICAS								
												MEMBRO	FORMACION LITOLÓGICA	FILIO	SUBSISTEMA							
100																						
8085																						
75																						
8086																						
50																						
25																						
8087																						
0																						

100 m. de margas grises y verdosas con capas intercaladas de areniscas amarillentas en secuencias de 0,5 m a 1 m.

PLATAFORMA MARINA ABIERTA
 BURDIGALIENSE — SERRAVALIENSE
 TERCIO