

Foto nº 1

Pliegues de 2ª fase en los materiales pelítico-arenis-  
cosos devónicos en el cruce de carreteras que va al =  
Castillo de Parladé y Urbanización Lago Serrano, res=  
pectivamente.



Foto nº 10  
Metamorfismo de contacto, andalucitas en los esquistos  
cuarzo micáceos del Lago Serrano.



Foto nº 11

Detalle del granitoide básico del oeste del Ronquillo.  
Gabros.

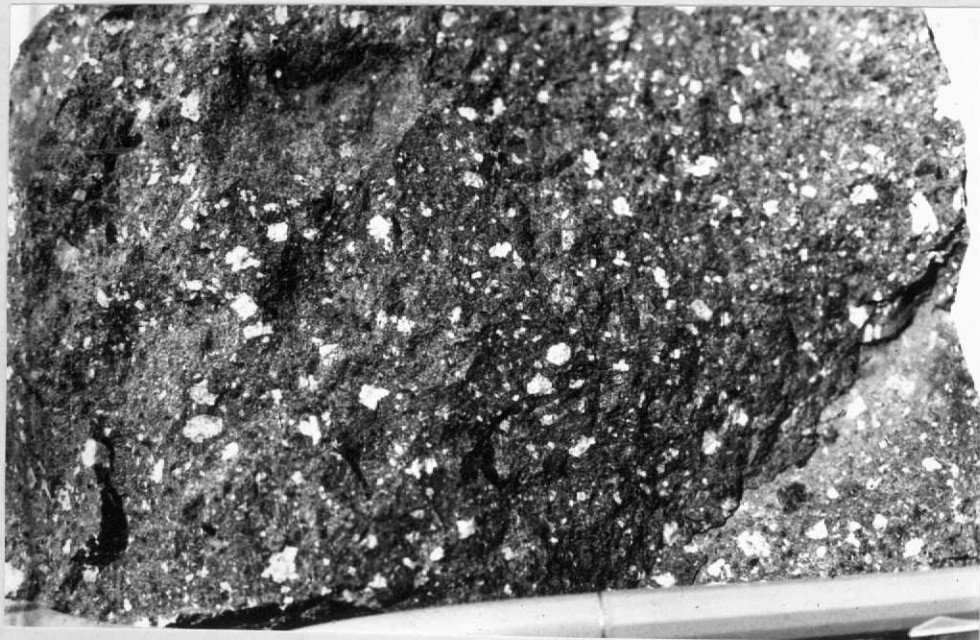


Foto nº 12

Pórfido básico del complejo vulcano-sedimentario. Km.=  
123,150 de Almadén de la Plata.



Foto nº 13  
Kink-bands de 3ª fase en el camino a Parladé en areniscas  
y pizarras areniscosas del Devónico.

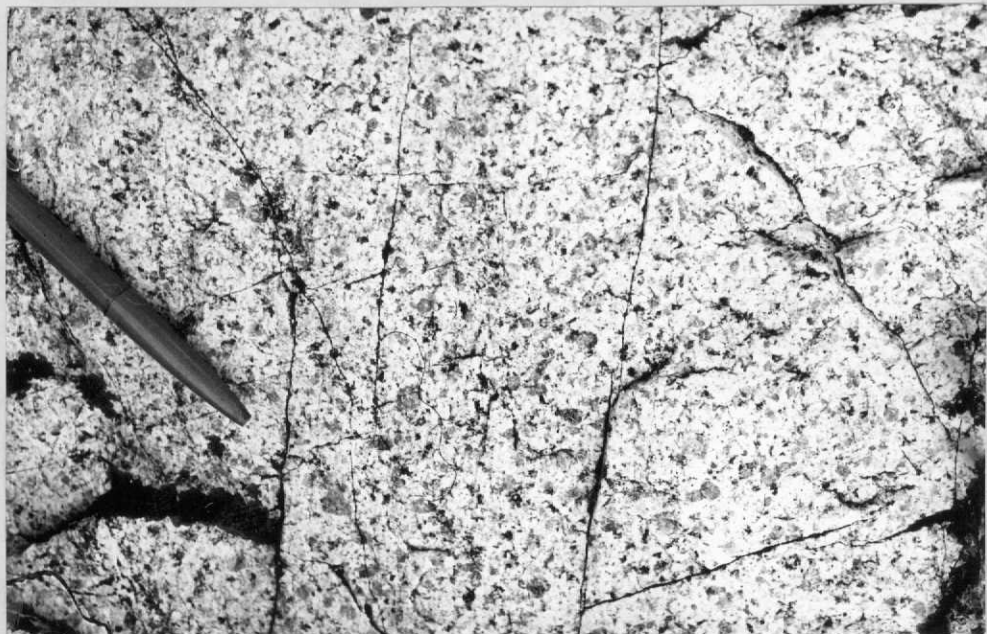


Foto nº 14  
Porfiroide de la Rivera de Cala.

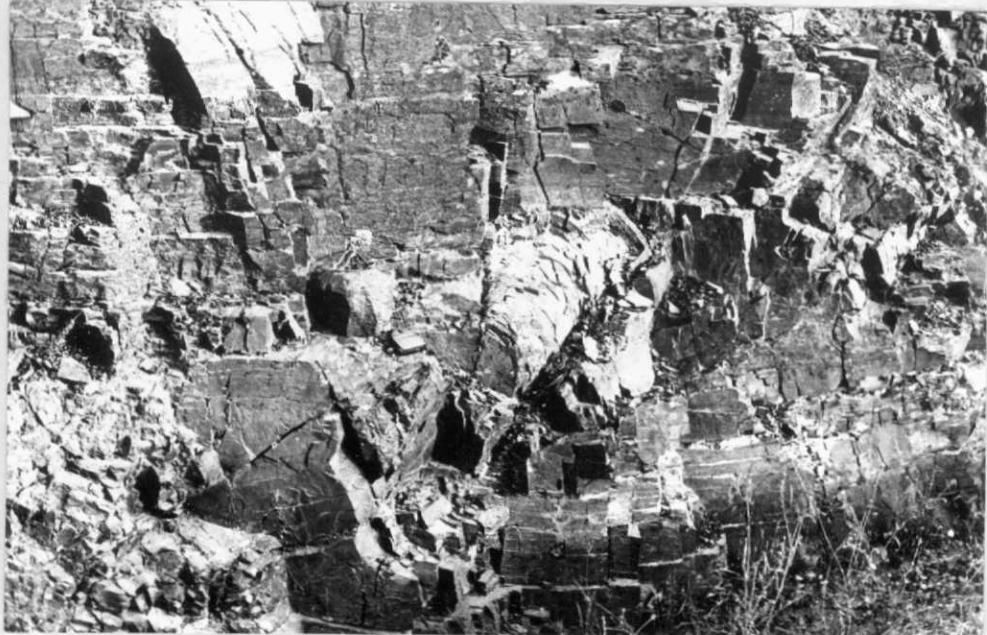


Foto nº 15

Pliegue I ó II fase en areniscas, vergencia NW, Km. =  
120,150 a Almadén de la Plata.



Foto nº 16

Granodiorita con xenolito en la Rivera de Cala, bajo =  
el puente de la carretera de Almadén.



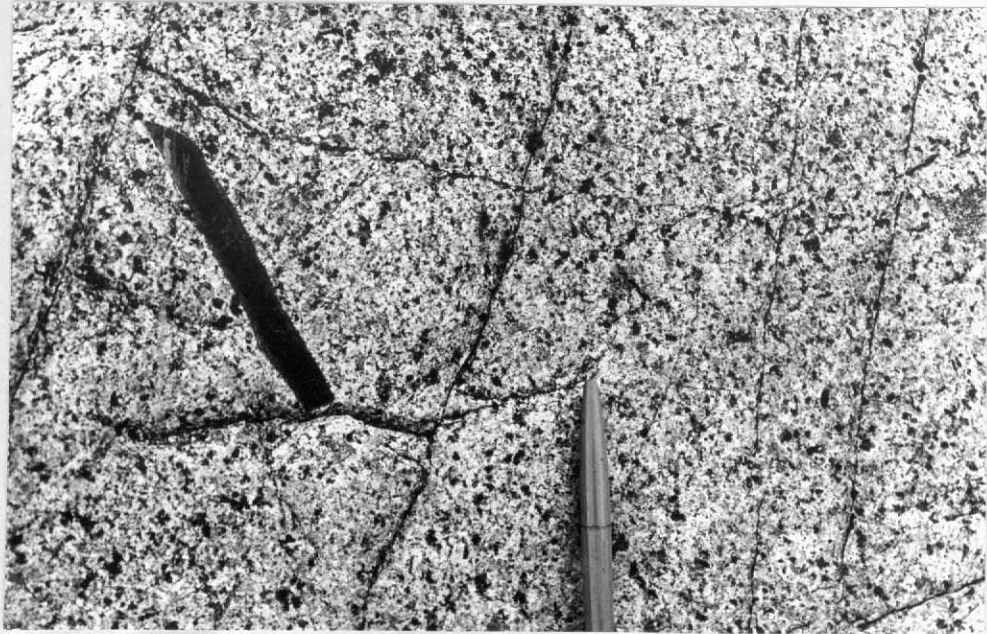


Foto nº 17  
Granito del Berrocal. Estación 400.

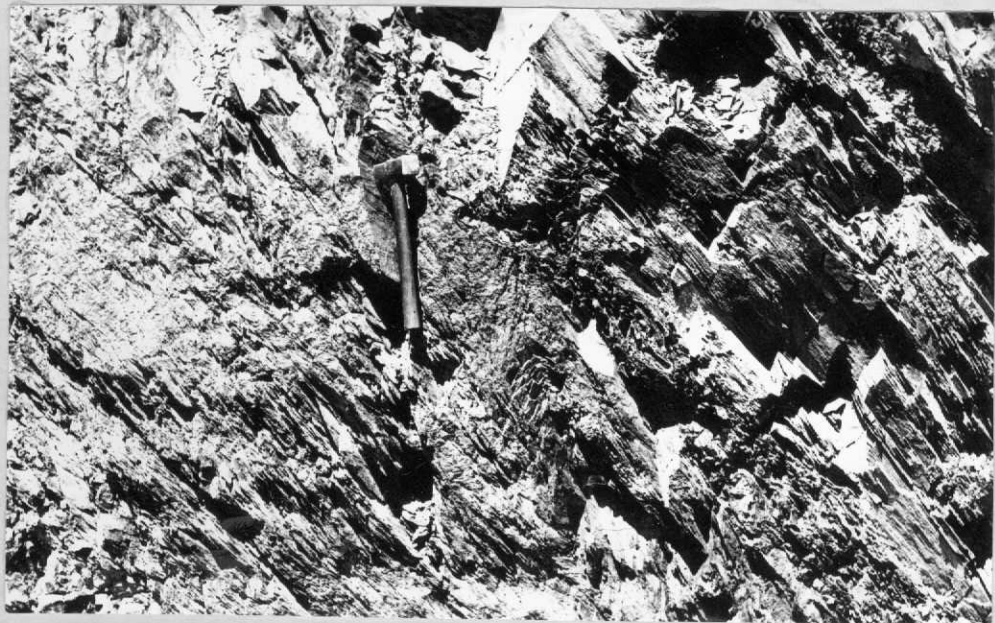


Foto nº 18

Pliegues con vergencia NW. areniscas pelíticas en el =  
camino a Parladé.

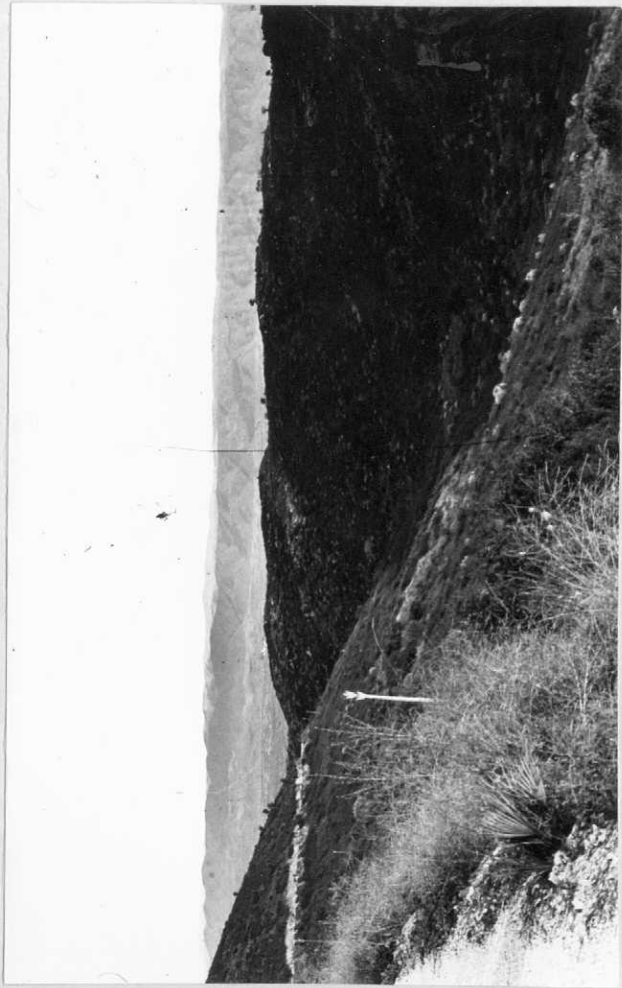


Foto nº 19

Vista general hacia el valle del río Viar (Sevilla).

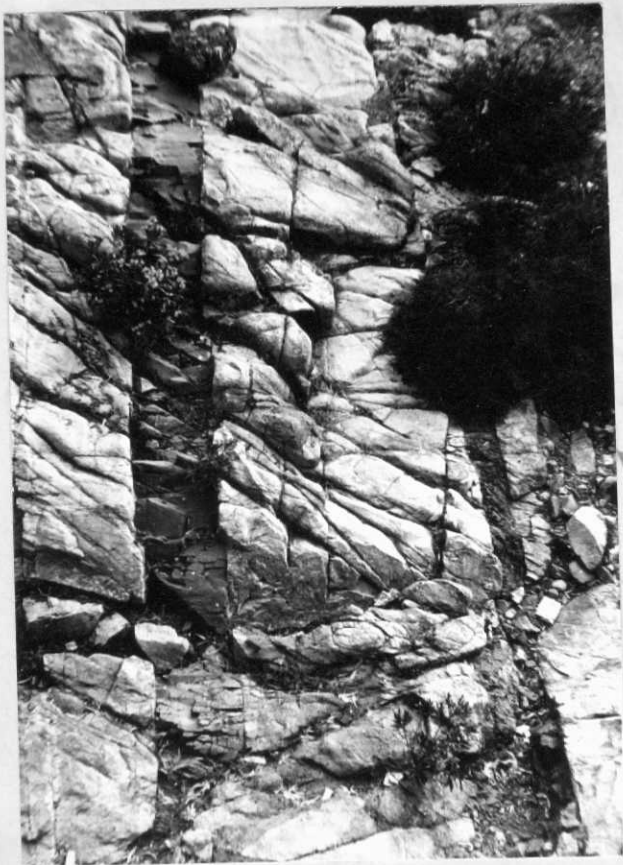


Foto nº 2

Diques diabásicos cortando al macizo granodiorítico ba  
jo el puente de la Rivera de Cala.



Foto n<sup>o</sup> 3

Conglomerados y areniscas carboníferas pérmicas en la base de esta formación, a unos 200 metros del Río Viar. Los conglomerados están constituidos en su mayor parte por cantos redondeados y subredondeados de roca procedentes de los diques diabásicos. El tono general es rojo.



Foto nº 4

Facies areniscosa del Devónico en la carretera al Poblado del Patrimonio Nacional, unos 3 Km. antes de llegar a dicho poblado. Visto hacia el NW. Pliegue de 1ª fase con charnela y plano axial concordante con la estratificación.



Foto nº 5

Cruce de carreteras Sevilla-Gijón con la de Almadén de la Plata. Pórfido cuarzoso del complejo vulcano-sedimentario.

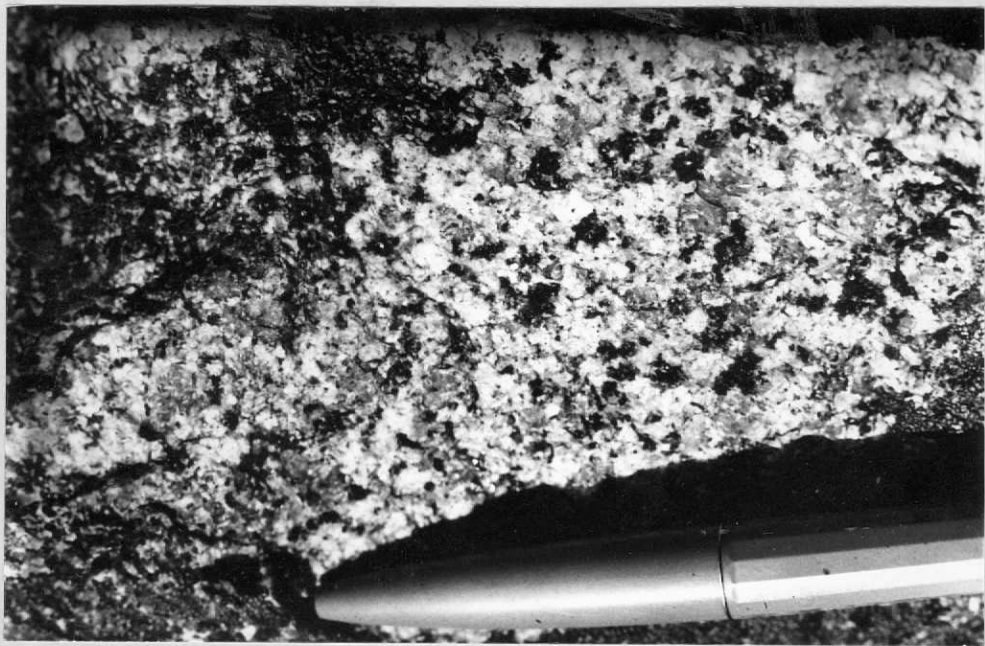


Foto nº 6

Al norte del Ronquillo (Sevilla) Km. 430,200 carretera N-630. Tonalita de grano grueso, Biotita + ferromagnésiano.





Foto nº 7

Conglomerado del Devónico en el arroyo del camino al =  
Poblado Forestal.

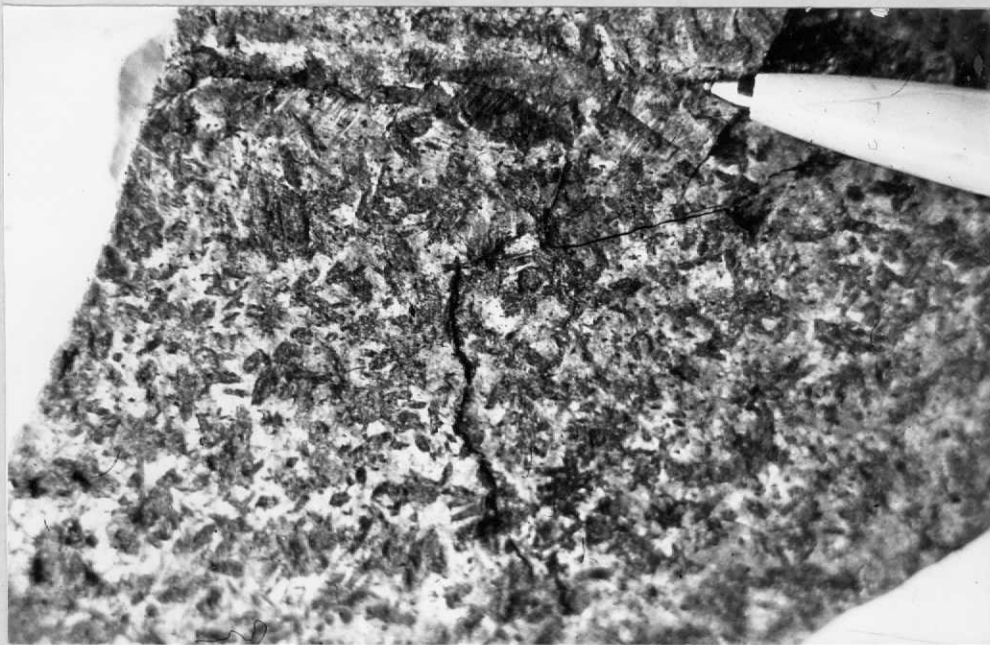


Foto nº 8  
Metamorfismo de contacto, andalucitas en las areniscas  
pelíticas del Lago Serrano.

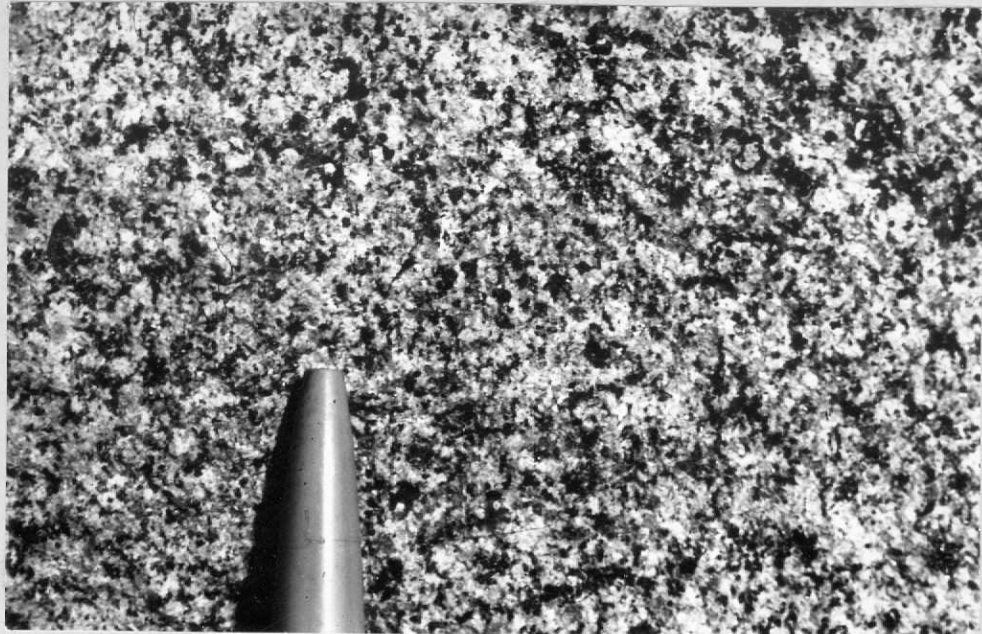


Foto nº 9  
Cerro de los gavilanes. Tonalita.