

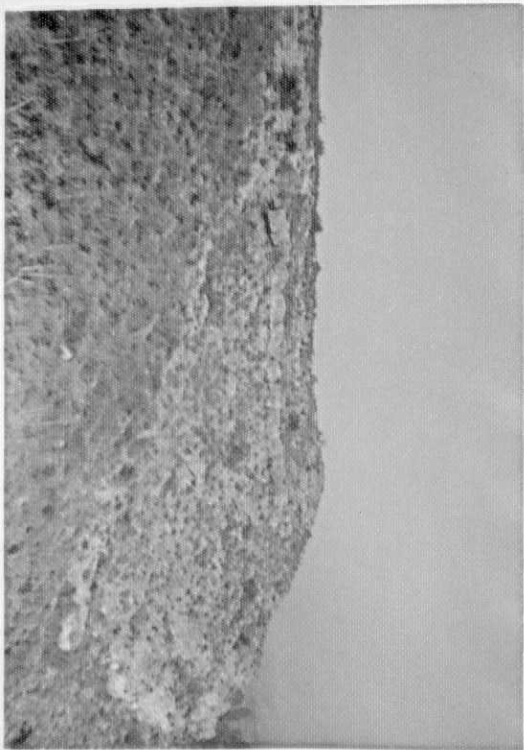


28-36-FI-AA-185.- Cantera de calizas y dolomias del Triasico.





28-36-FI-AA-186.- Aspecto general de las calizas y dolomias del Trias.



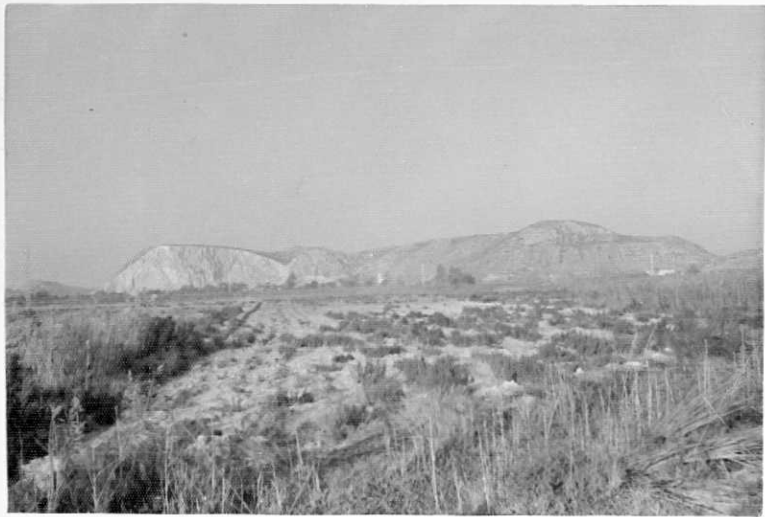


28-36-FI-AA-187.- Detalle de la anterior.





28-36-FI-AA-188.- Vista general del cabezo de Trias central.







28-36-FI-AA-191.- Panorámica de las areniscas y margas pliocenas.





28-36-FI-AA-190.- Caliche.





28-36-FI-AA-189.- Aspecto general de los materiales pliocenos.





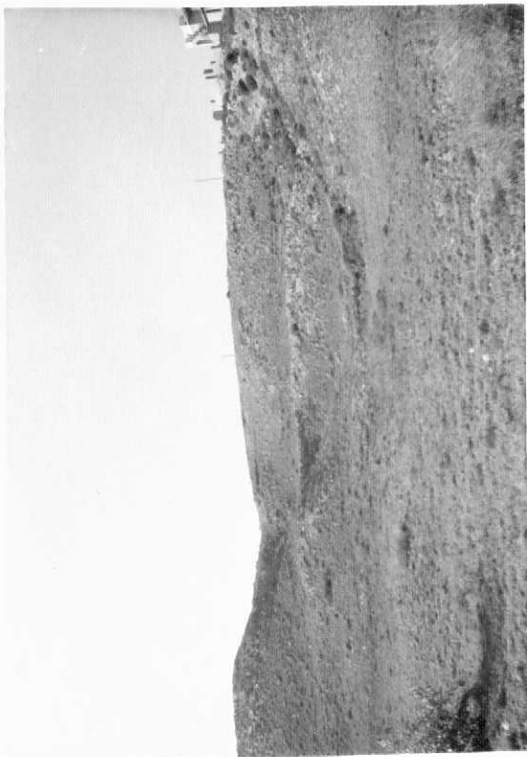
28-36-FI-AA-192.- Vista panorámica de la cuenca pliocena.

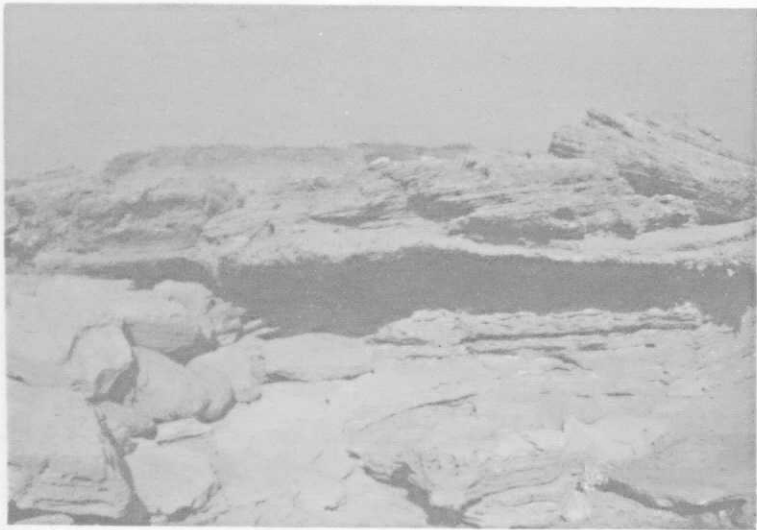




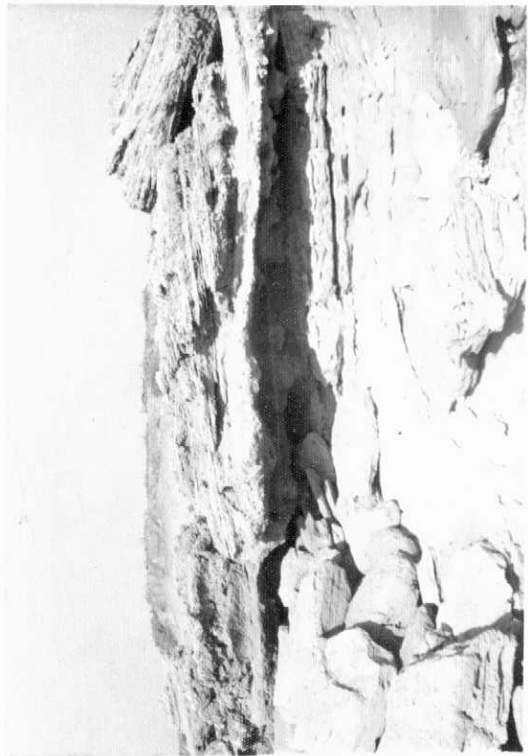


28-36-FI-AA-193.- Aspecto general del caliche.





28-36-FI-AA-194.- Calcarenitas del Tirreniense.



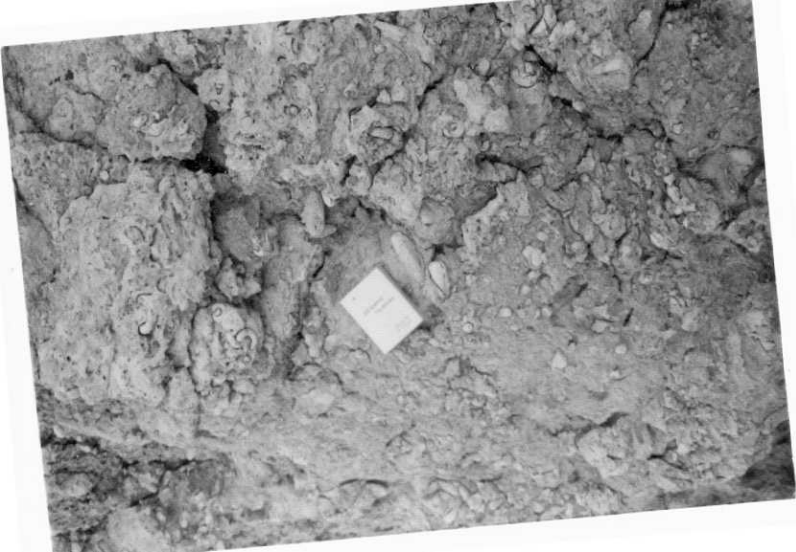


28-37-FI-AA-198.- Aspecto geomorfológico de los yesos y areniscas del Plioceno Superior.





28-36-FI-AA-196.- Nivel fosilifero en el Cabezo Redondo.







28-36-FI-AA-197.- Frente de la cantera de yesos de Banejuzar.

