



Foto 1. Cerro Los Nevazos: Aspecto característico de la Formación Beas. Sobre la loma central se aprecian los tonos claros que provocan las margas miocenas pinzadas en escamas. Al fondo, la loma de Iznatoraf.



Foto 10. Repliegues disarmónicos de la base del Mioceno



Foto 11. Panorámica del corte estratigráfico Arroyo del Zarzalar.

1. Dolomía gris masiva Lías-Dogger
2. Caliza oolítica blanca Dogger
3. Caliza nodulosa de Ammonites Oxfordiense sup.
4. Arcilla verde con Atopochara trivolvris Barremiense sup.
5. Dolómía oscura tableada con Iraquia y Orbitolínidos Albo-Aptiense.



Foto 12. Vista panorámica de la Piedra Rubia y su violenta estructuración tectónica.

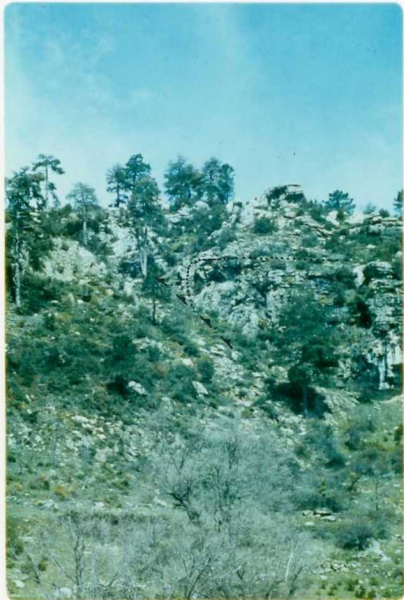


Foto 13. Vista desde el Arroyo de la Torre del Vinagre.
Rodilla en las dolomías bien estratificadas del
Albo-Aptiense.

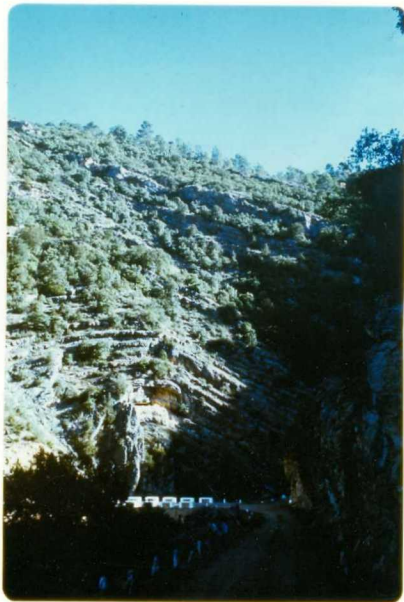


Foto 14. Carretera a la Presa de Río Borosa. Aspecto de las formaciones presentes en el Corte Río Borosa.

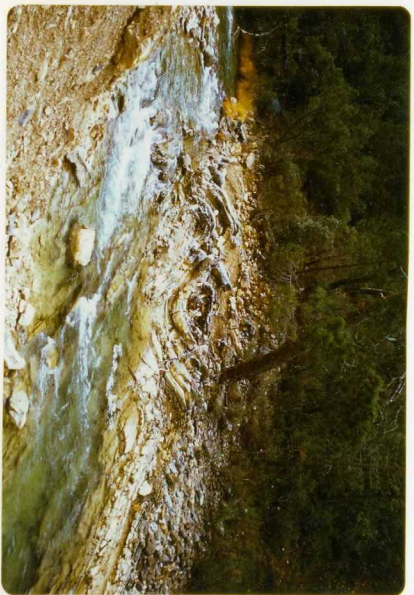


Foto 15. Río Borosa. Repliegues clásicos de las formaciones del Río Borosa.



Foto 16. Chorro Gil. Costras y pisolitos ferruginosos en las arcillas verdes del Barremiense.



Foto 2. SW Casa de la Toba: Contacto mecánico entre Formación Beas a la izquierda y Mioceno. El ángulo superior derecho de la fotografía muestra el buzamiento de las margas miocenas.



Foto 3. Arroyo de las Aguascebas de la Cueva. Se aprecian hasta cinco escamas con la estructuración típica del "efecto frontal". Los tramos blandos corresponden al Barremiense y los acantilados a la serie Jurásica, correspondiendo los tonos más claros a la caliza oolítica.



Foto 4. Cortijo de Los Villarejos. Un aspecto del frente Jurásico. En primer término el Mioceno pinzado bajo la Formación Beas.



Foto.5. Vista del frente Jurásico en el Aguascebas grande; desde la pista al Bardazoso. En las dos primeras escamas se aprecian los tramos blandos con tonos rojos. Albo-Aptiense detrítico.



Foto 6. Escamas frontales sobre Albo-Aptiense detrítico-rojo.



Foto 7. Chorro Gil. Salto sobre el escarpe de la formación Chorro.



Foto 8. Presa de Aguascebas. Charnela y flanco NW del Anticlinal tumbado.



Foto 9. Sinclinal en las areniscas de la base del Mioceno