

19-36-AD-JE-568

Panorámica desde Torreblascopedro, del contacto de las formaciones correspondientes al Tortonense superior-Andalucense y Andalucense en los cerros de Javalquinto.



19-36-AD-JE-569

Igual que la anterior. Desde el cruce del río Guadalimar con la carretera a Campillo del río.



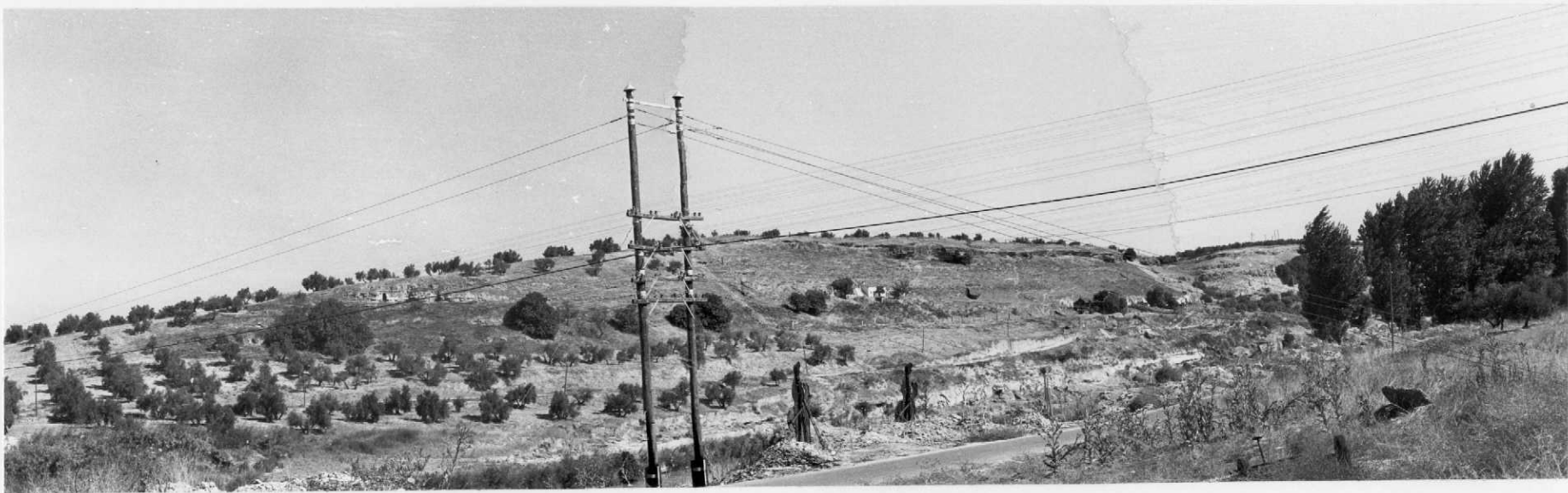
19-36-AD-JE-570,

Aspecto de las areniscas andalucienses al S de Javalquinto.



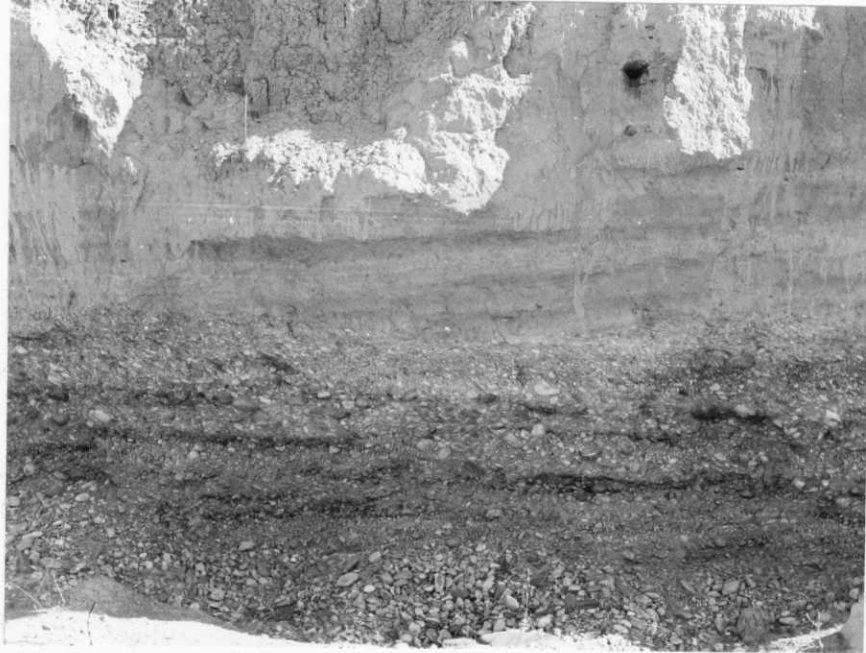
19-36-AD-AE-571.

Llanuras aluviales del río Guadalquivir. (Desde la carretera de Villanueva de la Reina
a Mengíbar).



19-36-AD-AE-572

Niveles de terrazas del río Guadalquivir. Carretera Mengíbar a Cazalilla).



19-36-AD-JE-573

Limos, arenas y cantos rodados de la terraza baja del Gua
dalquivir. (al E de la Casa de las Huelgas).



19-36-AD-JE-574

Aspecto de la discordancia existente entre Terciario y los conglomerados de base del Buntsandstein. (Confluencia del arroyo del Saltillo y el Río del Rumblar).



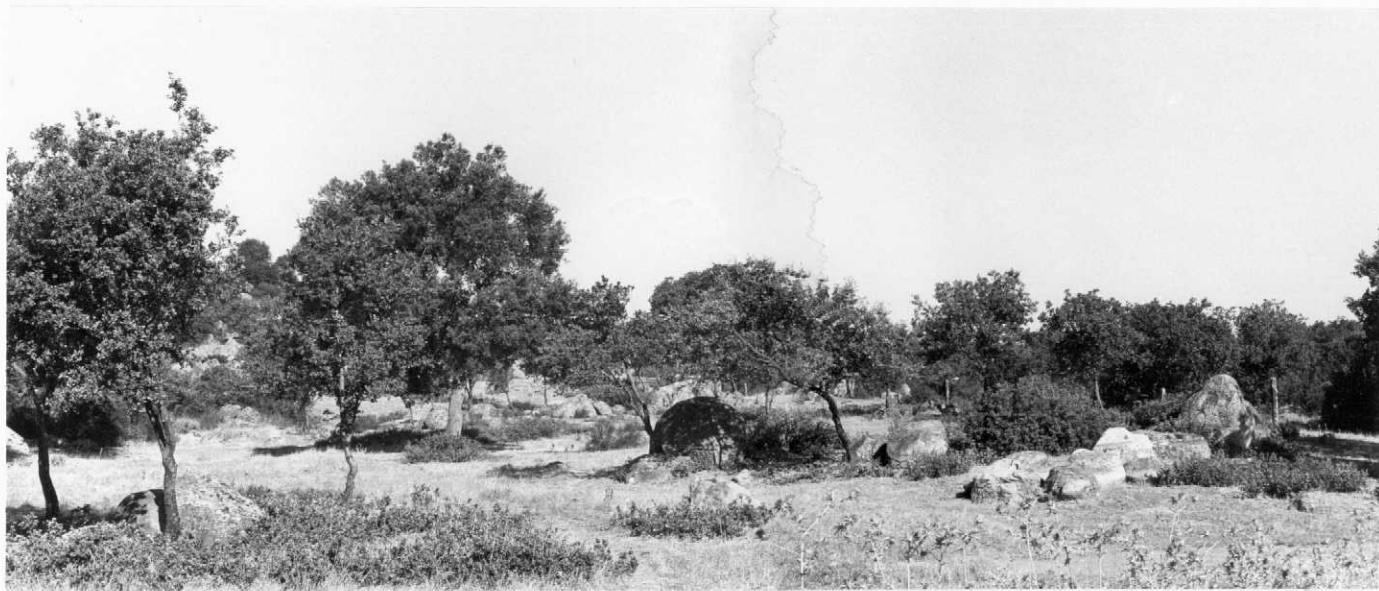
19-36-AD-JE-576

Contacto entre los niveles basales terciarios y las arenas y arcillas del Buntsandstein.
A la derecha conglomerados basales del Buntsandstein sobre granito. (km. 6'5 carretera
de Linares a Guadalen).



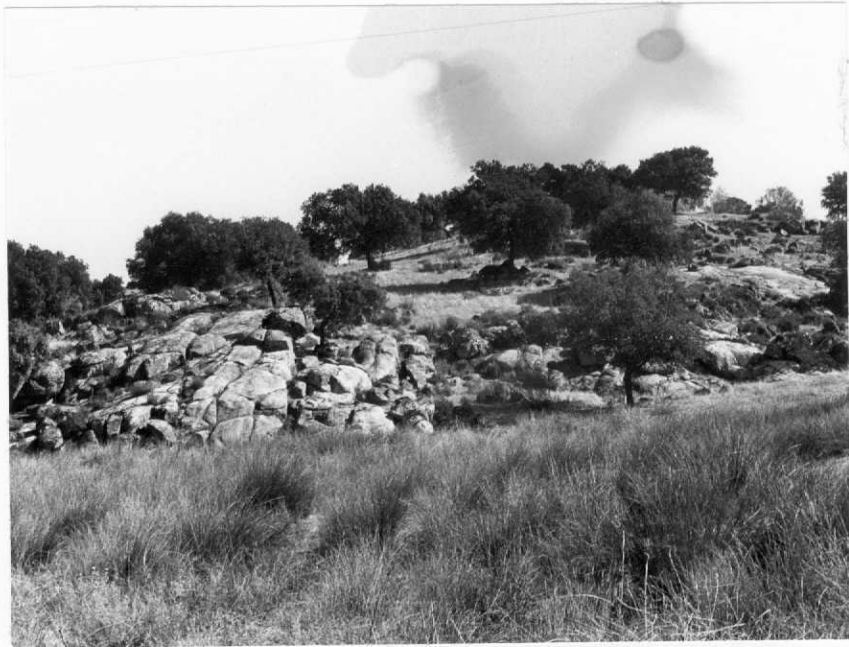
19-36-AD-JE-577

Detalle de los conglomerados silíceos de la base del Bunt
sandstein (km. 4 carretera Linares a Guadalen).



19-36-AD-AE-578

Aspecto de la disyunción en bólos del granito. (Proximidades de la mina de Sta. Margarita).



19-36-AD-AE-579

Otro aspecto de la disyunción que presentan los granitos
(Al O de la mina de Sta. Margarita).



19-36-AD-AE-580

Explotación en cantera de las arcillas del complejo Tortoniense superior-Andaluciense
(Cerro del Ahorcado) .



19-36-AD-AE-581

Aspecto de las arenas y areniscas Tortoniense superior-
Andaluciense (km. 16 del ferrocarril abandonado entre -
la estación de Baeza y García-Jimena) .



19-36-AD-JE-582

Alternancia de margas y areniscas Tortonense superior-Andaluciense coronadas por una terraza del río Guadalimar -
(Estación de Madrigueras) .

AD-JE-583

specto de las pizarras y areniscas paleozoicas desde el embalse del Rumbiar.





19-36-AD-JE-584

Micropliegues en las pizarras viseienses (Camino de acceso al embalse del Rumblar).

-20905



19-36-AD-JE-585

Pliegues en pizarras viseienses (Camino de acceso al embalse del Rumblar).



19-36-AD-JE-586

Aspecto del contacto del Buntsandstein en primer término,
y los materiales terciarios próximos a Baños de la Encina,
al fondo. (Camino de acceso al embalse del Rumblar).