

P E Ñ A R R O Y A

## MATERIALES CARBONIFEROS



Vista de un afloramiento de metariolitas en sucesión de esquistos y cuarzoesquistos con cuarcitas negras y metavolcanitas (RG-780)



Detalle de la foto anterior. Veánse los cantos de cuarzo en las tobas ácidas (RG-781)



Afloramiento común de tobas básicas en sucesión de  
esquistos y cuarzoesquistos con cuarcitas negras (RG-782)



Afloramiento de esquistos en sucesión de esquistos y cuarzo  
esquistos con pasadas de cuarcitas negras (RG-783)



Filitas de la Form. de Azuaga en dominio de Sierra Albarra-  
na (RG-784)





Micaesquistos de la Albariza en dominio de S<sub>2</sub>. Albarrana.  
Detalle de un dique básico (a) (RG-785)





Vista panorámica de un dique pegmatítico con explotaciones asociadas (a) (RG-786)



Detalle de la anterior. Feldespatos (a). Mica (b) (RG-787)



Anfibolitas bandeadas en neises de Azuaga (RG-790)



Complejo Los Ojuelos-La Coronada. Gabro norítico. (RG-791)

Los Ojuelos-La Coronada, Gebo

## ROCAS IGNEAS



Granito tipo Peñas Pardas (RG-792)

DOMINIO DE VALENCIA DE LAS TORRES, CERRO MURIANO Y

SIERRA ALABARRANA





Aspecto de los neises de Azuaga, en las proximidades de  
Fuente Obejuna (RG-793)



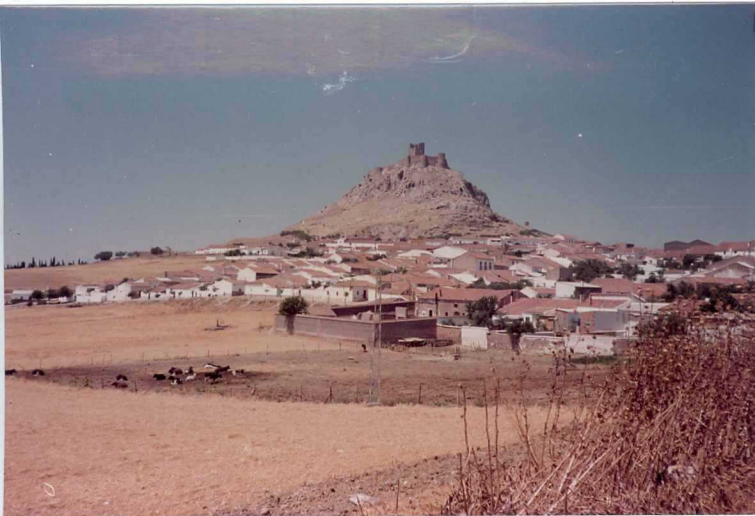
Cuarcitas negras en neises de Azuaga (RG-794)



Fanglomerados en la base del Carbonífero productivo del Guadalupe (Unidad detrítica en facies continental) (RG-795)



Conglomerados y areniscas del Carbonífero productivo (Westfaliense) del Guadiato (Unidad detrítica en facies continental) (RG-795)



Afloramiento calizo en la Unidad detrítico carbonatada del Guadiato (RG-797)



Panorama de la Unidad detrítico-carbonatada de la Cuenca Carbonífera del Guadiato. En la foto hemos señalado un plano de cabalgamiento dentro de esta Unidad. (RG-798)





Conglomerados continentales en la Unidad detrítico-carbonatada de la Cuenca Carbonífera del Guadiato(RG-799)

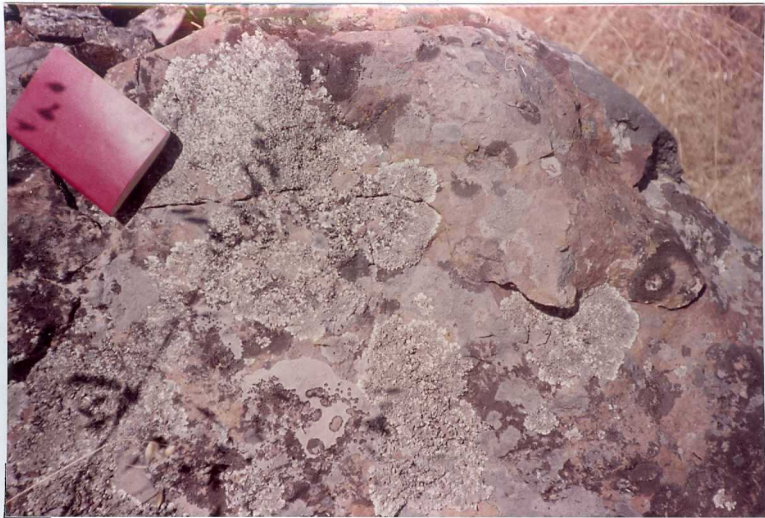




En primer plano, afloramiento de calizas: el relieve del fondo (depósito de agua), cuarcitas y areniscas calcáreas de S<sup>a</sup>. Boyera (Unidad detrítico-carbonatada del Guadiato) (RG-800)



Vista panorámica de las cuarcitas y areniscas de S<sup>a</sup>. Boyera  
(RG-801)



Aspecto de las cuarcitas carboníferas de la Unidad detrítico-carbonatada (RG-802)



Conglomerado de base del Culm del Guadiato, a la izquierda micaesquistos ?y cuarzoesquistos del Grupo de Sierra Albarrana (RG-833)



Detalle de la anterior fotografía (RG-834)



Alternancias de calizas oscuras y lutitas, hacia la base del  
Culm del Guadiato (RG-835)





Volcanitas básicas (espilitas) hacia la base del Culm del Guadiato (RG-836)





Alternancia de pizarras y areniscas, Culm del Guadiato  
(RG-837)



En primer plano los materiales en facies Culm de la Cuenca Carbonífera del Guadiato. Al fondo la Sierra de los Santos (cuarcitas y micaesquistos) (RG-838)



Volcanismo ácido del Paredón (Eje Magmático Vv.-LC.) Rafa  
con mineralizaciones de sulfuros complejos (RG-839)



Aglomerados ácidos del Volcanismo 1 del Paredón (Eje Magmático de Vv.LC) (RG-840)



Riolitas del Paredón (Eje Magmático de Vv-LC) (RG-841)



Cuarcitas paleozoicas del Peñón de Peñarroya (RG-842)





Cuarcitas y micaesquistos del Hoyo (Materiales del Grupo de Sierra Albarrana) (RG-843)



Afloramiento de los micaesquistos del Hoyo. Carretera del Hoyo a Peñarroya (RG-844)



Pliegues de Fase II en las cuarcitas  
del Hoyo (RG-845)



Idem fotografía anterior (RG-846)



Vista, al fondo, de pórfidos riolíticos tipo Peñas Pardas  
(RG-847)



Detalle de afloramiento del pórfido riolítico tipo Peñas  
Pardas (RG-848)





Pórfidos cuarzolatíticos, latíticos y fenoandesíticos  
(Volcanismo ácido-intermedio) (RG-849)



Idem anterior (RG-850)



Pitones riolíticos que intruyen en la Cuenca Carbonífera de Peñarroya-Pueblonuevo. Carretera de Fuente Obejuna a este pueblo (RG-851)



Pizarras con pasadas arenosas milimétricas muy parecidas a Form. de Azuaga (Unidad alóctona Obejo-Espiel)(RG-852.)

## DOMINIO OBEJO-VALSEQUILLO-PUEBLA DE LA REINA

- Unidad autóctona
- Unidad Alóctona (Unidad Obejo-Espiel)



Intercalaciones cuarcíticas en formación de pizarras con pasadas arenosas milimétricas (Unidad alóctona Obejo-Espiel) (RG-853.)





Gabros del Complejo de Los Ojuelos-La Coronada (RG-856)



Diques de diabasa que intruye en las galenas de arriba  
(RG-857)



Detalle del afloramiento de Granito de Peñas Pardas (RG-858)



Idem a la fotografía anterior (RG-859)



Granodiorita (RG-860)