

Puntos de Interés Geológico (PIG)

Documentación complementaria MAGNA

hoja E. 1:50.000

Bienservida

840 (22-33)

DENOMINACION

CERRO DE LOS PIZARROS DEL ALJIBE

SITUACION

PROVINCIA

ALBACETE

MUNICIPIOS

VILANOS Y SALOBRE

PARAJES

Cerro de Los Pizarros
Rio de Salobre

H. 1/200.000

VILLACARRILLO

6-9

H. 1/50.000

BIENSERVIDA

840

Coordenadas Lambert y/o Geográficas

537.650

427.2750

CONTENIDO

Discordancia del Keuper arcilloso, con cantos en la base, sobre la Cuarcita Armoricana del Paleozoico. Magnifica exposición de la Cuarcita Armoricana. Cuaternario 10 m espesor por el río.

TIPOS DE INTERES

POR SU CONTENIDO

	Bajo	Medio	Alto		Bajo	Medio	Alto
ESTRATIGRAFICO			X	MINERO	X		
PALEONTOLOGICO	X			MINERALOGICO	X		
TECTONICO	X			GEOMORFOLOGICO		X	
HIDROGEOLOGICO	X			GEOFISICO	X		
PETROLOGICO	X			GEOQUIMICO	X		
GEOTECNICO	X			MUSEOS Y COLECCIONES	X		
.....						

POR SU UTILIZACION

	Bajo	Medio	Alto		Bajo	Medio	Alto
TURISTICO				DIDACTICO			X
CIENTIFICO		X		ECONOMICO	X		

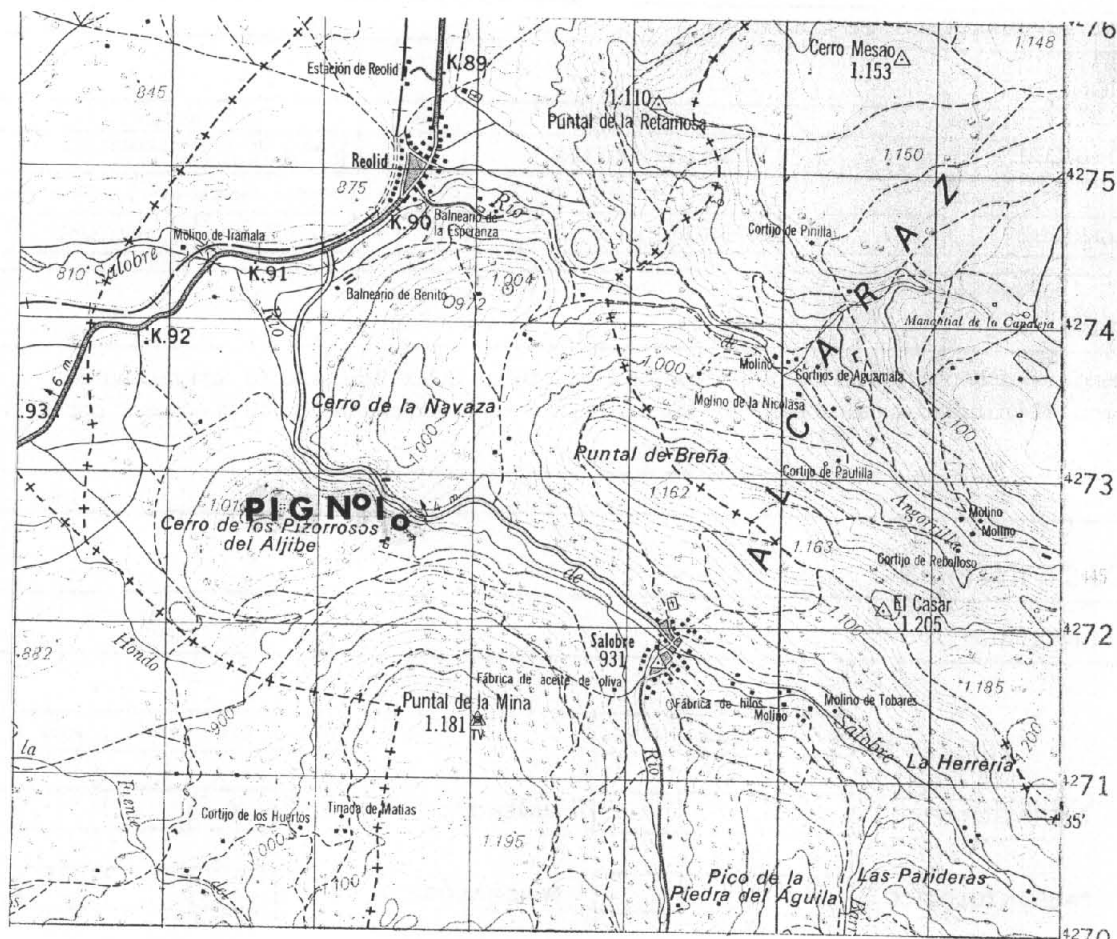
POR SU INFLUENCIA

LOCAL ☐REGIONAL ☒NACIONAL ☐INTERNACIONAL ☐

COMENTARIOS

Es un punto muy claro para poner de manifiesto cómo el Keuper reposa directamente sobre el Paleozoico, en ausencia (local) del Buntsandstein y Muschelkalk.

1. CROQUIS DE SITUACION (Escala 1:50.000 ó menor)



2. DESCRIPCION DE SU ACCESIBILIDAD

El punto es muy fácilmente accesible. Se accede a él por cualquiera de los dos desvíos que partiendo de la N-322 de Jaén a Albacete (Kms 89 y 90,5) se dirigen hacia Salobre y Riopar. El punto se encuentra situado a unos 2 Km al Sur de Reolid.

3. RELACION DE PERSONAS CONOCEDORAS DEL PUNTO

4. RESEÑA BIBLIOGRAFICA

5. AUTOR DE LA PROPUESTA DEL PUNTO

FERNANDO JEREZ MIR. Inima Servicios Europeos de Medio Ambiente, S.A.



22-33-IN-FJ-Fo4.- Punto de interés geológico nº 1: Cerro de los Pizarros del Aljibe. Discordancia del Keuper (Unidad de lutitas rojas con niveles de areniscas) sobre el Paleozoico (Cuarcita Armoricana). Como fenómeno local se puede observar la presencia de niveles de cantos (*debris-flow*) en la base.



22-33-IN-FJ-Fo5.- Punto de interés geológico nº 1: Cerro de los Pizarros del Aljibe. Afloramiento espectacular de la Cuarcita Armoricana, muy bien estratificada, buzando suavemente hacia el Este (flanco de domo anticlinal).



22-33-IN-FJ-Fo6.- Punto de interés geológico nº 1: Cerro de los Pizarrosos del Aljibe. Abajo, arcillas rojas del Cuaternario con algunos niveles de cantos alternando con calcretas laminadas, de unos 10 m de espesor, disectado por el curso del río Salobre. Arriba, Cuarcita Armoricana con estratificación subhorizontal.

FICHA RESUMEN DE PUNTOS DE INTERES GEOLOGICO

DENOMINACION

TERRINCHES

SITUACION

PROVINCIA

CIUDAD REAL

H. 1/200.000

VILLACARRILLO

6-9

MUNICIPIOS

VILLAMANRIQUE

H. 1/50.000

BIENSERVIDA

840

PARAJES

ARROYO DEL SUMIDERO

Coordenadas Lambert y/o Geográficas

515.100

427.0650

CONTENIDO

Facies bioclásticas y volcanoclásticas de la Formación "Caliza de Urbana" (12) con cantos de cuarcita redondeados de tamaño centimétrico.

TIPOS DE INTERES

POR SU CONTENIDO

	Bajo	Medio	Alto		Bajo	Medio	Alto
ESTRATIGRAFICO			X	MINERO	X		
PALEONTOLOGICO		X		MINERALOGICO	X		
TECTONICO	X			GEOMORFOLOGICO	X		
HIDROGEOLOGICO	X			GEOFISICO	X		
PETROLOGICO		X		GEOQUIMICO	X		
GEOTECNICO				MUSEOS Y COLECCIONES			
.....						

POR SU UTILIZACION

	Bajo	Medio	Alto		Bajo	Medio	Alto
TURISTICO	X			DIDACTICO			X
CIENTIFICO			X	ECONOMICO	X		

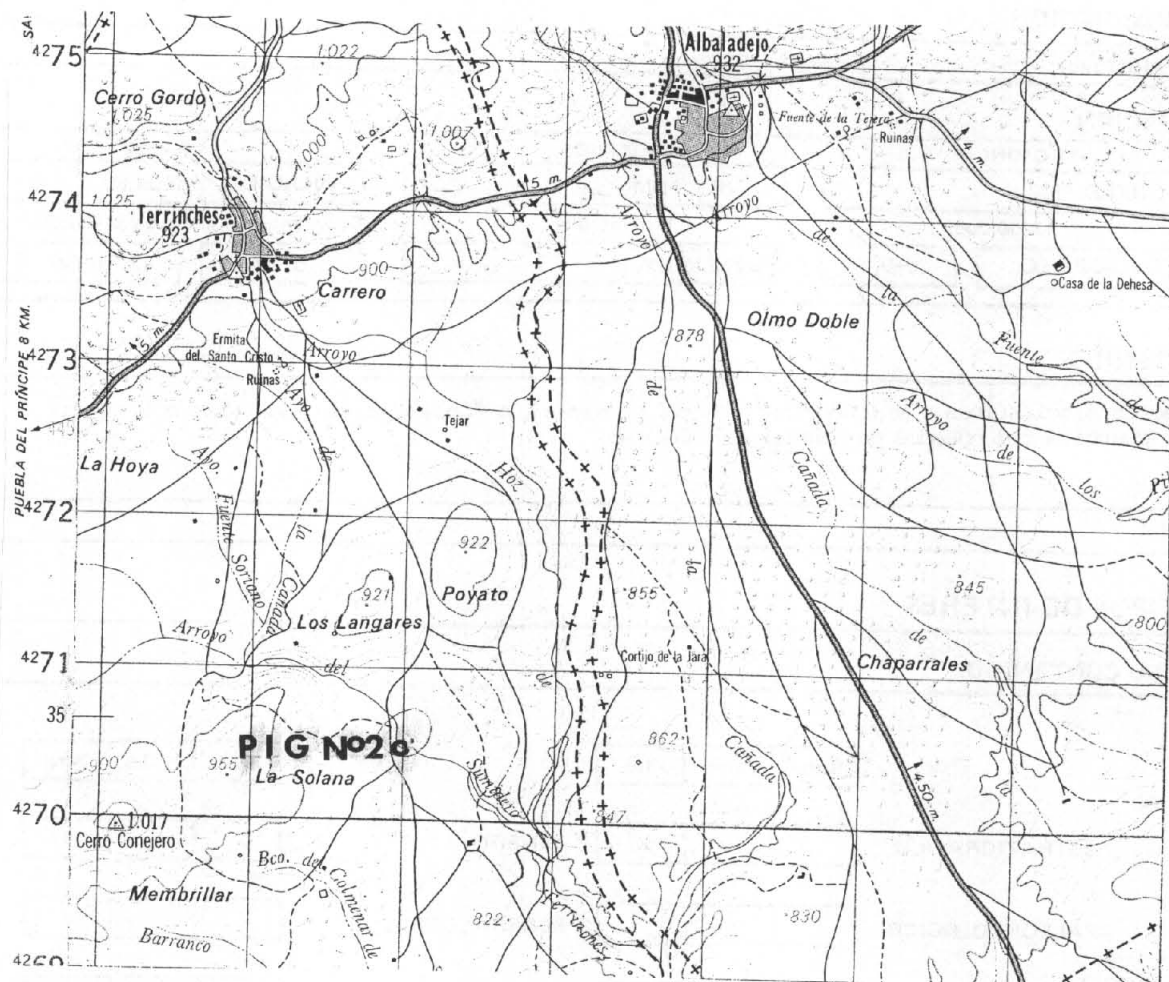
POR SU INFLUENCIA

LOCAL ☐REGIONAL ☒NACIONAL ☐INTERNACIONAL ☐

COMENTARIOS

En la Zona Centro Ibérica es muy conocida la formación "Pelitas con fragmentos" de edad Ashgill (post-himantiense). La existencia de estos depósitos pelíticos y con cantos exóticos, se situaba cronoestratigráficamente con posterioridad al depósito de la "Caliza de Urbana".

1. CROQUIS DE SITUACION (Escala 1:50.000 ó menor)



2. DESCRIPCION DE SU ACCESIBILIDAD

Desde las poblaciones de Terrinches o Albaladejo, hay una densa red de caminos rurales en buen estado, por lo que se accede a la Hoz de Terrinches en la proximidad de la confluencia del Arroyo del Sumidero. Desde dicha confluencia y caminando por este arroyo hacia el norte, se atraviesa en sentido estratigráfico ascendente las series del Ordovícico Medio y Superior, hasta encontrar los afloramientos de la "Caliza de Urbana".

3. RELACION DE PERSONAS CONOCEDORAS DEL PUNTO

JUAN CARLOS GUTIERREZ MARCO. PROF. DE INVESTIGACION C.S.I.C.
JERONIMO MATAS GONZALEZ. Inima Servicios Europeos de Medio Ambiente, S.A.

4. RESEÑA BIBLIOGRAFICA

5. AUTOR DE LA PROPUESTA DEL PUNTO

FERNANDO LEYVA CABELLO. Inima Servicios Europeos de Medio Ambiente, S.A.



22-33-IN-FL-04-07-Fo1.- En el Miembro Inferior de la "Caliza de Urbana" (12) facies bio y volcanoclásticas con abundantes fragmentos de cuarcita subredondeados a subangulosos. "Facies de fragmentos anteriores a los depósitos de carbonato" (s.str.). P.I.G. nº 2.



22-33-IN-FL-04-07-Fo2.- Detalle de estos fragmentos de Cuarcita y el aspecto rudítico de los aspectos bio y volcanoclásticos. P.I.G. nº 2.