

Nº HOJA: 1633 (834)

NOMBRE: SAN BENITO

PROVINCIA: CORDOBA

GRUPO DE TRABAJO: MINAS DE ALMADEN Y ARRAYANES (AA)

NOMBRE LOCAL: ERMITA DE LA VIRGEN DE VEREDAS

IDENTIFICACION DE MUESTRAS ML - 0101 - 0121

SERIE Nº 01

U.T.M. X: 356'800 X: 356'600

COORDENADAS Y: 4265'970 Y: 4265'500

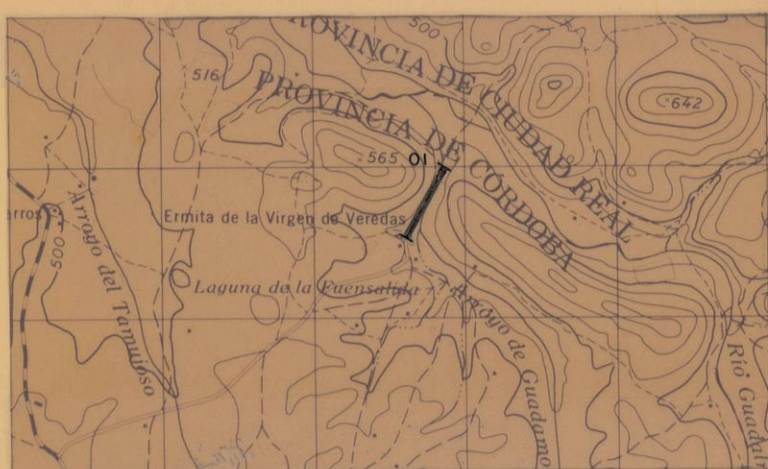
Z: Z:

FECHA: OCTUBRE 1983

CROQUIS

LOCALIZACION

Carretera de San Benito a Torrecampo, coger la desviacion de la Ermita de la Virgen de Veredas



Main data table with columns for MUESTRA POTENCIA, REPRESENTACION GRAFICA (TEXTURAS, ESTRUCTURAS, FOSILES), DETALLE, PETROGRAFIA ARENAS, ANALISIS CUANTITATIVOS, DESCRIPCION Y OBSERVACIONES DE CAMPO, and AMBIENTES SEDIMENTARIOS. Includes stratigraphic units like CUARCITA DEVONICO SUPERIOR, FRANSIENSE, and SILURICO.



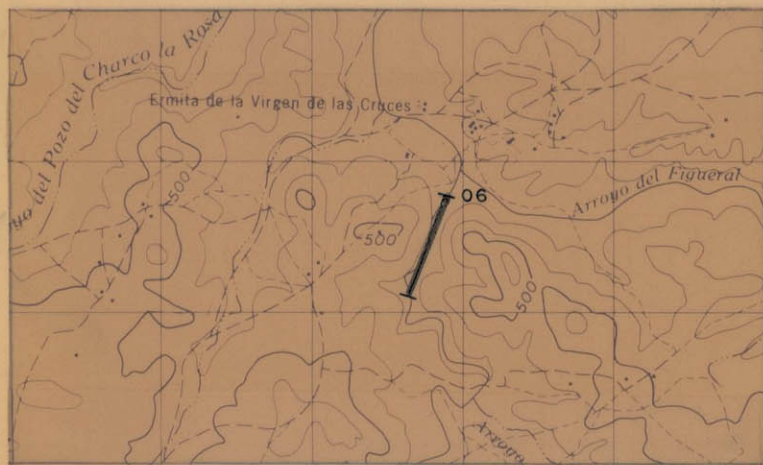






CROQUIS

LOCALIZACION



Desde la Ermita de la Virgen de las Cruces, por el arroyo Sta María un Km aguas arriba.

RELIEVE	MUESTRA POTENCIA	REPRESENTACION GRAFICA (TEXTURAS, ESTRUCTURAS, FOSILES)			PETROGRAFIA ARENAS			ANALISIS CUANTITATIVOS			DESCRIPCION Y OBSERVACIONES DE CAMPO	AMBIENTES SEDIMENTARIOS	UNIDADES ESTRATIGRAFICAS					
		CUBIERTO	ARENILLA	GRAVA	CUBIERTO	ARENILLA	GRAVA	FR. ROCAS FELDSPATOS CUARZO MATRIZ	CEMENTO	25			50	75	TRAMOS	MEMBRAS	CRONOS	TRATIGRAFICOS
	0614											15m	II					
	0613											35m	10					
	250											49m	9					
	225											12m	8					
	200											2m	7					
	175											15m	6					
	F-86											19m	5					
	F-87											16m	4					
	150											80m	3					
	125											17m	2					
	100											3m	1					
	75																	
	50																	
	25																	
	0																	

MARINO SOMERO  
 CULM DE LOS PEDROCHES  
 VISENSE SUPERIOR - NAMURIENSE INFERIOR  
 CARBONIFERO INFERIOR

Nº HOJA: 16-33 (834)

NOMBRE: SAN BENITO

PROVINCIA: CIUDAD REAL

GRUPO DE TRABAJO: MINAS DE ALMADEN Y ARRAYANES (AA)

NOMBRE LOCAL: Arroyo Santa María

IDENTIFICACION DE MUESTRAS

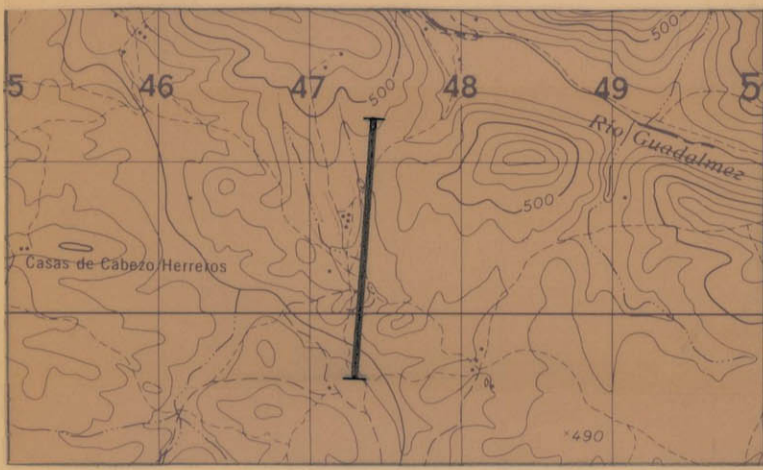
U.T.M. X: 3 47'300 X: 3 47'350

SERIE Nº 07

COORDENADAS Y: 42 69'55 Y: 42 71'270  
Z: Z:

FECHA: SEPTIEMBRE 1983

CROQUIS



LOCALIZACION

Al NE de la Ermita de la Virgen de las Cruces

RELIEVE	MUESTRA POTENCIA	REPRESENTACION GRAFICA (TEXTURAS, ESTRUCTURAS, FOSILES)			PETROGRAFIA ARENAS			ANALISIS CUANTITATIVOS			DESCRIPCION Y OBSERVACIONES DE CAMPO PALEONTOLOGIA	AMBIENTES SEDIMENTARIOS	UNIDADES ESTRATIGRAFICAS							
		DETALLE			FR. ROCAS	FEDESPATOS	CUARZO	MATRIZ	CEMENTO	25			50	75	TRAMOS	LITOESTRATIGRAFICOS	CRONOESTRATIGRAFICOS	PISO	SUBSTRATO	ESCALA UNIDADES
		CUBIERTO	ARENA	GRAVA																
	400											10						25		
												9						25		
												8						25		
												7						25		
	350											6						25		
												5						25		
	200																			
	100											4						25		
												3						25		
												2						25		
	50											1						25		

MARINO SOMERO  
CULM DE LOS PEDROCHES  
VISENSE SUPERIOR- NAMURIENSE INFERIOR  
CARBONIFERO INFERIOR





Nº HOJA: 16-33 (834)

NOMBRE: San Benito

PROVINCIA: Ciudad Real

GRUPO DE TRABAJO: Minas de Almaden y Arrayanes (AA) { Manuel Mira Lopez  
Luis S. Rodriguez

NOMBRE LOCAL: Arroyo Tamujoso

IDENTIFICACION DE MUESTRAS

X: 359'500 X: 359'350

SERIE Nº 10

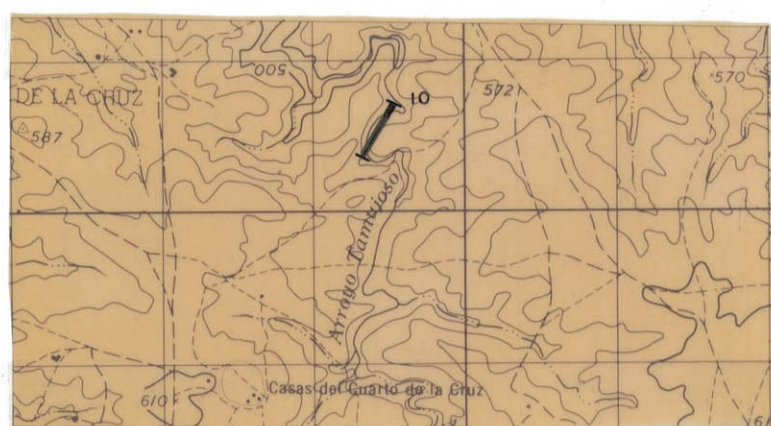
COORDENADAS Y: 480'680 Y: 480'300

Z: Z:

FECHA: Noviembre - 1983

CROQUIS

LOCALIZACION



A la altura del Km 15 (aprox.) de la carretera de Alamillo a Puertollano tomar desvio a mano izquierda que lleva a las Casas del Cuarto de la Cruz. De ahí seguir al siguiente cruce de caminos y tomar el que lleva al arroyo, el más al norte.

RELIEVE	MUESTRA POTENCIA	REPRESENTACION GRAFICA (TEXTURAS, ESTRUCTURAS, FOSILES)			PETROGRAFIA ARENAS			ANALISIS CUANTITATIVOS			DESCRIPCION Y OBSERVACIONES DE CAMPO PALEONTOLOGIA	AMBIENTES SEDIMENTARIOS	UNIDADES ESTRATIGRAFICAS LITOSTRATIGRAFICAS		CRONOS TRATIGRAFICOS		ESCALA UNIDADES: 1:30000 CARTO-MAGNA GRAFICA	
		CUBIERTO	ARENA	GRAVA	CUBIERTO	ARENA	GRAVA	FR. ROCAS FELDSPATOS CUARZO MATRIZ	CEMENTO	25			50	75	MIEMBRO	FORMACION O ASOCIACION		PISO
	225											15mts Tramo grauwickico-pizarroso. Grauwackas en bancos de 1-20cm hasta 40 cms con pizarras a techo, se aprecia granoclasificacion y laminacion paralela gruesas.						
	200											7mts Tramo grauwickico en bancos de hasta 1mt producto de la amalgamacion de otros mas debiles (40 cms). 10mts Tramo mas pizarroso con bancos arenosos entre 10 y 25 cms ordenados segun los terminos B, C y D.						
	175											20mts Tramo grauwickico en la base en bancos entre 9 y 45 cms, granoclasificacion gruesa; Por encima bancos de hasta 2mts probablemente debidos a la amalgamacion de bancos mas pequeños (± 40 cms).						
	150											70mts Tramo semicubierto de arenisca y pizarras en bancos de 10 a 20 cms e incluso menos a techo. En estos bancos se reconocen los terminos A, B y C. A los 8mts se intercalan bancos mas gruesos (90cm) donde se ven mal los terminos A y B. A techo un paquete mas arenoso con bancos de ± 40 cms con los terminos A, B y C (hay 5 bancos); por encima bancos de hasta 60 cms. Termina el tramo con un paquete semicubierto de areniscas y pizarras en bancos de 10 a 30 cms.						
	125											15mts Grauwackas con pizarras intercaladas, las primeras en bancos de 5 a 10 cm hasta 45 cms como maximo. En los bancos pequeños se terminos AyB. A techo 2 bancos grauwickicos de 0,45 y 1,35 mts respectivamente donde se ven terminos A, B y C.						
	100											10mts Grauwackas en bancos de 30 cms en los cuales se distinguen los terminos A, B y C.						
	75											45mts Tramo grauwickico en bancos de 15 a 35 cms, los mas potentes a la base. En la base del tramo los bancos presentan granoclasificacion y laminacion paralela. (Terminos AyB de las cuarcitas de B). A techo los bancos presentan tambien los terminos C,DyE. En conjunto en este tramo predominan las secuencias incompletas A y B y A,B y C pero tambien aparecen secuencias completas.						
	50											30mts 5mts en la base de grauwickicos en bancos de - 80cms de espesor. Por encima areniscas y pizarras, las primeras en bancos de 3 a 8 cms, hasta 34 cms. 2 bancos grauwickicos intercalados de 0,60 a 1mts respectivamente. 5mts a techo fundamentalmente pizarroso con bancos de arenisca de 2 a 6 cms con laminacion paralela cruzada y traves de ripples. En los bancos arenosos se ven granoclasificaciones, laminacion paralela y ripples a techo lo cual podria asociarse con los terminos a, by C de las turbiditas de Bouma.						
	25											20mts 15mts en la base con alternancia de pizarras y grauwickicos en bancos de 4 a 7mm hasta 24 a 60cms. Hacia la base los bancos mas potentes, bastante gruesos. A techo 5mts de pizarras y areniscas finamente estratificadas.						

TALUD CONTINENTAL - LLANURA ABISAL  
PRECAMBRIICO DEL VALLE DE ALCUDIA  
VENDIENSE  
PRECAMBRIICO SUPERIOR