

1333/GM/VS/601.- Aspecto de los pórfidos dioríticos de Esparra-
gosa.

1333/GM/VS/602.- En primer término pórfidos dioríticos, en el
valle adanellitas y granodioritas y al fon-
do la Sierra del Loro.

1333/GM/VS/603.- Afloramientos de gneises areniscosos algo blastomiloníticos al oeste de Zalamea.

1333/GM/VS/604.- Morfología de las granodioritas y adamellitas en el area de Zalamea-Esparragosa.

1333/GM/VS/605.- Detalle de los repliegues en las pizarras mos-
quedas en la carretera de Puerto Urraco a Cas-
tuera.

1333/GM/VS/606.- Desde la Sª del Loro panorámica hacia el SE con
granitos S.L. en el valle y al fondo sierras
cuarcíticas devónicas.

1333/GM/VS/607.- Panorámica desde la Sª de Santa Inés hacia el Norte. Relieves cuarcíticos y pizarrosos del Devónico.

1333/GM/VS/608.- Panorámica desde el Cerro Mingorrubio. En el valle rocas diabásicas, al fondo sierras cuarcíticas devónicas.

1333/GM/VS/609.- Detalle de los gneises pegmatíticos mas o menos glandulares y brechoides al Sur del Embalse de Zalamea.

1333/GM/VS/610.- Detalle de las inyecciones de cuarzo en forma de filoncillos en las pegmatitas brechoides de Higuera de Llerena.

1333/GM/VS/611.- Morfología de las pegmatitas brechoides y granitoides. Al fondo Higuera de Llerena.

1333/GM/VS/612.- Morfología de los dioritoides de Higuera de Llerena.

1333/GM/VS/613.- Morfología de la zona Noroeste de la hoja, con
las sierras de San Lázaro, de Avila y Guadalmaz.

1333/GM/VS/614.- Aspecto de los gneises areniscosos en "contac-
to" con las pegmatitas brechoides en la ladera
Norte de la Sierra de Guadalmaz.

1333/GM/VS/615.- Vista general de la hoja de Zalamea desde el extremo Norte.



1333/GM/VS/601



1333/GM/VS/602



1333/GM/VS/603



1333/GM/VS/604

1333 /GM/VS/ 605



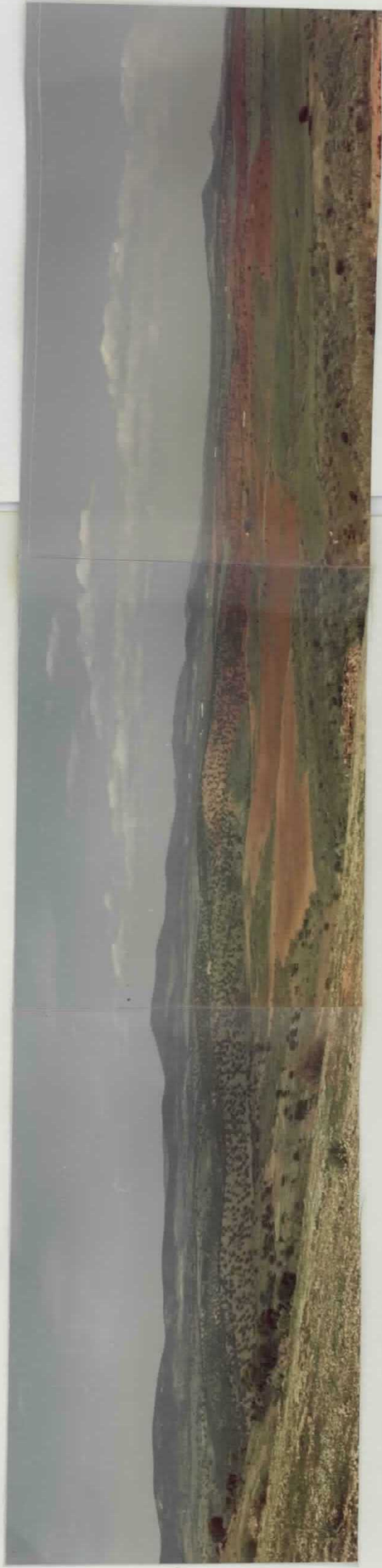
1333/GM/VS//606



1333/GM/VS/607



1333 / GM / VS / 608





1333/GM/VS/609



1333/GM/VS/610

1333 / GM / VS / 611



1333/GM/VS/612



1333/GM/VS/613



1333/GM/VS/614





1333/GM/VS/615