



-20820

IGME

INFORMACION

COMPLEMENTARIA

MAGNA

ALBUM

FOTOGRAFICO

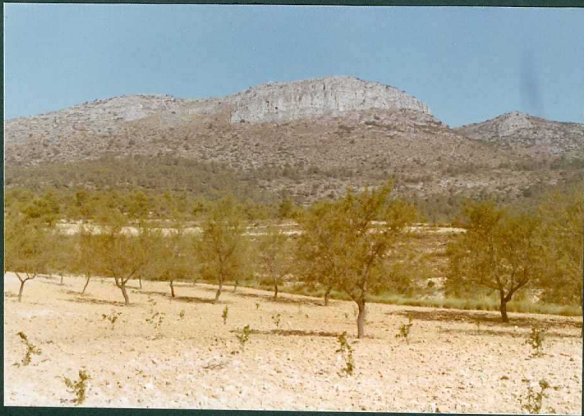
CONTENIENTE	820
	28-32

FINA IBERICA S.A.

ALBUM FOTOGRAFICO.

- 28-32-F1-WM-400: La Peña Blasca (Berriasiense). En primer plano la bóveda hundida de Sierra Mariola.
- 401: Las margas Neocomienses de los Altos de Martínez, en contacto neto mecánico con la formación Jurásico terminal - Berriasiense. Al fondo, la Peña Blasca.
- 402: El Cretácico terminal, facies Garumniense (margas rojas) en el flanco Sur de la Solana. La barra calcárea intercalada representa las invasiones marinas-neríticas.
- 403: Los Klippes sinsedimentarios del Cabezo Tiriran.
- 404: Pliegue de arrastre o slumping en las brechas y conglomerados preludio del Klippe sinsedimentario. Fotografía tomada en la base del Cabezo Tiriran.
- 405: Contactos mecánicos fosilizados en la Sierra Grossa.
- 406: La Sierra de la Solana en su porción mas Oriental; al fondo Sierra Grossa.
- 407: Las facies rojas garumnienses bajo la calcarenita miocena en la Solana de Carbonell.
- 408 y 409: El flanco Sur de Mariola y el eje del sinclinal del Troncal con la Calcirrudita tortoniense.
- 410 y 411: Cabalgamiento del Campaniense Sup-Maastrichtiense sobre el "Tap" Langhiense en el sinclinal tumbado del Pla Giner.

- 412: La Serie Seniniense Sup, ligeramente cabalgada por las dolomías. Estructura del Pla Giner.
- 413: Discordancia de la Calcirrodita Tortoniense sobre las margas del "Tap" 2.
- 414: Sierra de la Solana, flanco Sur al Este de Bocairente.
- 415: Falla en el flanco Sur de Mariola, Alto de la Menora.
- 416 y 417: La bóveda de la Solana construida en el Senonense nerítico en la Ctra. Onteniente-Bocairente. Al fondo Sierra Mariola.



28-32-FI-WM-400



28-32-F1 - WM-401



28-32-FI-WM-402



28-32-F1 - WM-403



28-32-FI- WM-404



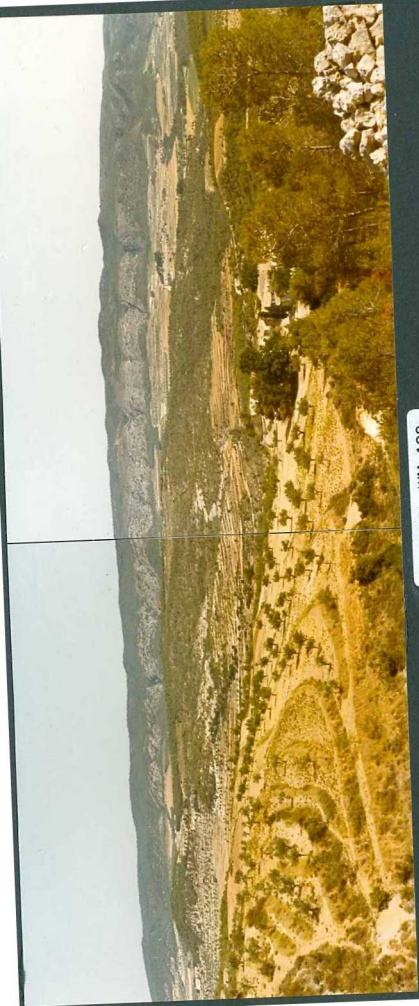
28-32-FI - WM-405



28-32-FI-WM-406



28-32-F1 - WM-407



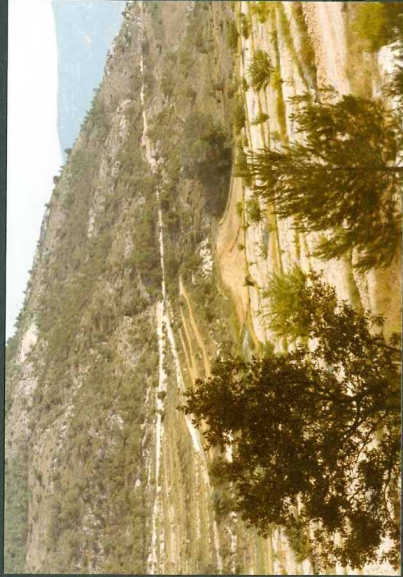
28-32-F1 - WM-408



28-32-FI - WM-409



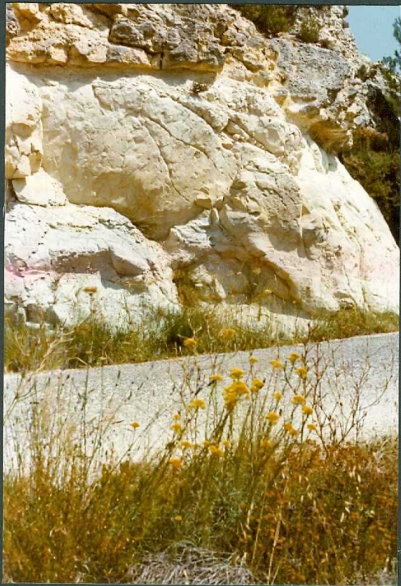
28-32-FI-WM-410



28-32-F1 - WM-411



28-32-F1 - WM-412



28-32-FI-WM-413



28-32-FI-WM-414



28-32-FI-WM-415



28-32-FI-WM-416



28-32-FI-WM-417