

MAPA GEOLÓGICO DE ESPAÑA

E: 1:50.000

ÁLBUM FOTOGRAFICO DE LA HOJA N° 21-32 (813)

VILLANUEVA DE LOS INFANTES

Diciembre, 2000



21-32-IN-FL-Fo1.- Alternancia de cuarcíticas y pizarras de los Bancos Mixtos (8) aflorantes en el Km 19,100 de la carretera comarcal de Cozar a Valdepeñas. Los pliegues que se observan tienen dirección N60°E.



22-32-IN-FL-Fo2.- Relleno de canal con espesor métrico en las capas de areniscas de la unidad (15) de las Facies Keuper. Se observan unidades de acreción lateral y estratificación cruzada en surco de media escala (*Chanel fill cross-bedding*).



22-33-IN-FL-Fo3.- Areniscas de la unidad (16) límite entre las Facies Keuper siliciclásticas y las evaporíticas. Este punto de observación se encuentra en una curva de la carretera antigua de la comarcal de Villanueva de los Infantes a La Carrizosa, a su paso por el Arroyo del Tortillo. Obsérvese la estratificación cruzada sigmoidal con set de espesores decimétricos a métricos. Obsérvese un "ribs" de grava sobre las láminas del foreset situadas encima del martillo. Fluvial meandriforme.



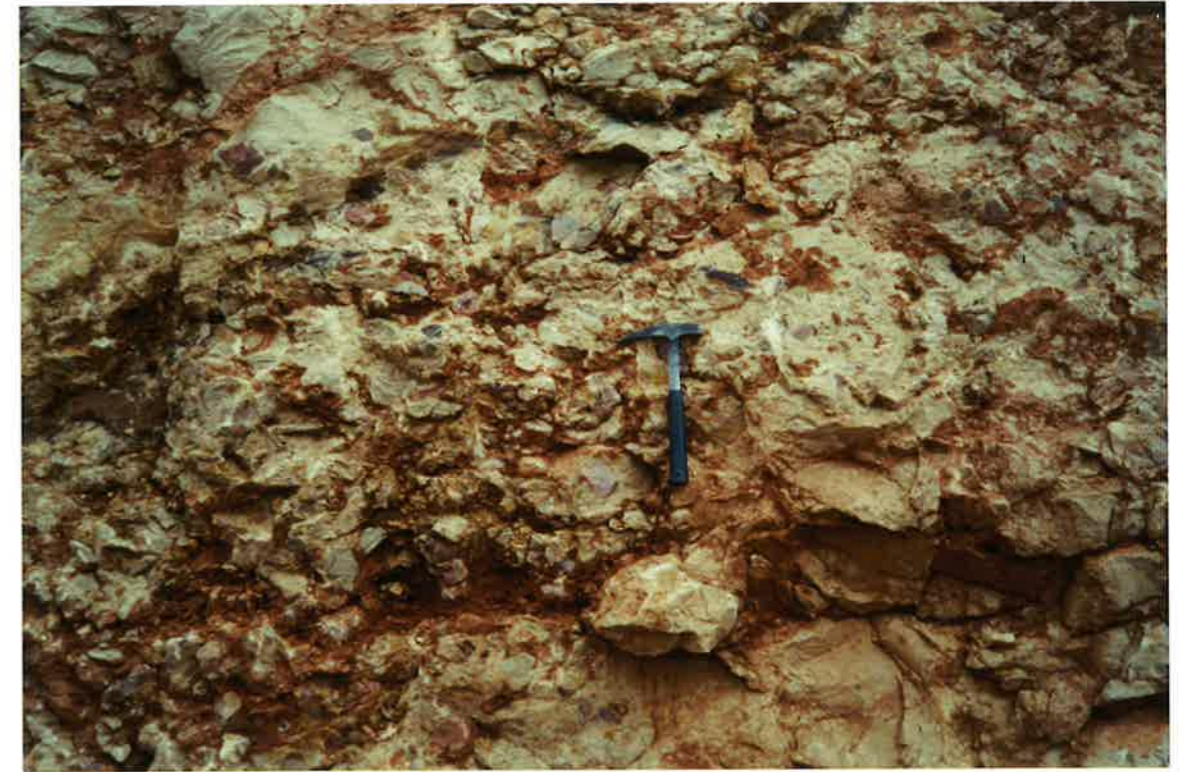
22-33-IN-FL-Fo4.- Dolomías masivas rojizas con estratificación difusa a techo del Lias Inferior (18) en la Casa de la Rivera en la carretera local de Villahermosa a La Carrizosa.



22-33-IN-FL-Fo5.- Canteras en Villahermosa (carretera comarcal de Villahermosa a Ossa de Montiel). Calizas y calizas dolomíticas gris azuladas, bien estratificadas del Lías Medio-Superior (19).



22-33-IN-FL-Fo6.- En la Ermita de Nuestra Sra. del Salido, al SE de La Carrizosa, y sobre las lutitas con yeso y carbonatos de las Facies Keuper (17), pueden encontrarse a cotas similares depósitos carbonatados y conglomeráticos del Mioceno Superior (20), como ocurre en el cerro de la Ermita o dolimas y calizas dolomíticas rojizas del Lías Inferior (18), tal como se dispone en el segundo horizonte de la fotografía.



22-33-IN-FL-Fo7.- Conglomerado heterométrico y polimíctico con cemento carbonatado de la base del Mioceno Superior (20). Aflora en la carretera local de Villanueva de los Infantes a La Carrizosa, al norte del Arroyo del Tortillo, en discordancia sobre la barra de areniscas de la Fo3.



22-33-IN-FL-Fo8.- Conglomerados calcifícticos en la base, calizas bioclásticas y oncolíticas hacia techo en el Mioceno Superior (20), aflorante en el río Cañamares, aguas abajo del Molino de Huelma.