

Nº HOJA : 21-32

NOMBRE : VILLANUEVA DE LOS INFANTES

PROVINCIA : CIUDAD REAL

GRUPO DE TRABAJO : INIMA

NOMBRE LOCAL : Km. 10-11 Carretera Montiel - Villahermosa

IDENTIFICACION DE MUESTRAS : FL

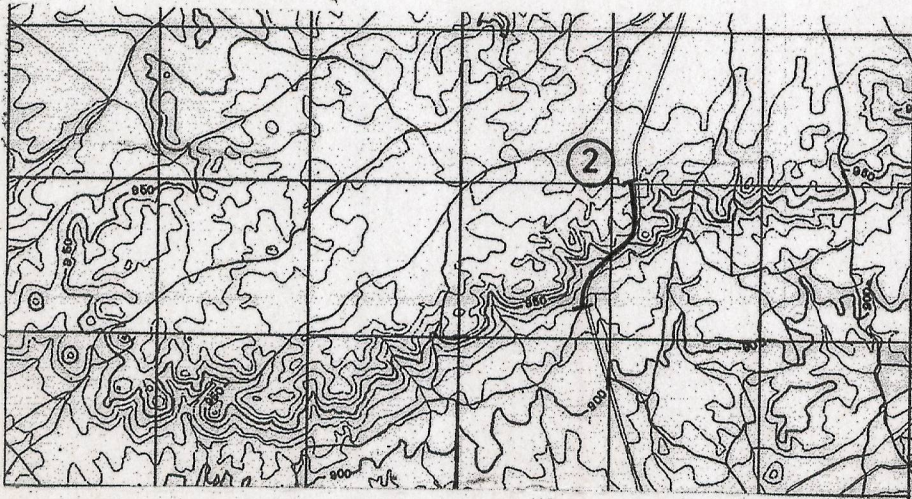
SERIE Nº : 02

COORDENADAS X: 509 800 X: 511 950
 Y: 4286300 Y: 4290 500
 Z: 920 Z: 970

FECHA : Febrero 2000

CROQUIS

LOCALIZACION



POTENCIA MUESTRAS FOTOS	REPRESENTACION GRAFICA DE LA SUCESION LITOLOGICA	ESTRUCTURAS SEDIMENTARIAS SIMBOLOS DE FOSILES	CLASIFICACION TEXTURAL	COMPONENT.	PETROGRAFIA ARENAS			ANALISIS CUANTITATIVOS			DESCRIPCION Y OBSERVACIONES DE CAMPO	AMBIENTE SEDIMENTARIO	UNIDADES ESTRATIGRAFICAS					
					FR ROCAS	FELDESPATOS	CUARZO	CEMENTO	25	50			75	TRAMOS	LITOESTRATIGRAFICAS	CRONOESTRATIGRAFICAS	UNIDADES	
			MUDST. WACKST. PACIFIST. GRANIST. RECIST. DOLMST.	INTRAC. OOLITOS FOSILES PELETS OTROS	25	50	75	25	50	75			MEMBR.	FORMA CON O ASIMILA BLE	PISO	SUBSIS-TEMA	ESCALA UNIDADES 1:50.000 CARTO- GRAFICAS MAGNA.	
T2		⌊									5	Mudstone y dolomudstone grises a amarillentas en bancos de 70 a 80 cm en la base a 20-30 cm hacia techo. Bien estratificadas con intercapas de margas. Recubierto. Mudstone dolomiticriticas crema a rosadas. Dolomias amarillentas y rojizas de masivas a brechooides.	INTRA - SUPRA MAREAL		LIAS INFERIOR	LIAS MEDIO-SUPER.	JURASICO	19
70		⌊																
T1		⌊																
60		⌊																
50		⌊									4	Lutitas y lutitas carbonatadas rojas y verdes que intercalan capas de yesos de color verde y rojo, aumentando su proporción hacia techo. Yeso fibroso blanco en vetas.	PLAYA LAKE		FACIES KEUPER	CARNIENSE SUPERIOR	O	17
40		⌊																
30		⌊																
T1		⌊									3	Lutitas carbonatadas grises, violáceas y rojizas con intercalaciones de margocalizas nodulosas rosadas y verdosas. Capas centimétricas de areniscas de grano muy fino verde amarillentas intercaladas hacia techo. Alternancias milimétricas de limo-arenoso de color verde y lutitas rosadas y violáceas hacia techo. Areniscas de grano medio a fino de color blanco verdoso con cemento carbonatado y bioturbación hacia techo.	LLANURA DE INUNDACION			INFERIOR	A	
20		⌊																
T1		⌊									2	Areniscas de grano medio a fino, blancas, con estratificación cruzada de gran escala y bajo ángulo. Restos vegetales carbonosos y de troncos silicificados. Cantos blandos abundantes en los channel-fill-cross bedding.	CANAL FLUVIAL		CARNIENSE	R	16	
10		⌊																
0		⌊									1	Lutitas rojas con zonas decoloradas de color verde. Aspecto noduloso con niveles oscuros ricos en materia orgánica. Hacia la base, intercalan capas milimétricas de areniscas de grano muy fino de color verde.	LLANURA DE INUNDACION		CARNIENSE	T	15	

Nº HOJA 21-32

NOMBRE: VILLANUEVA DE LOS INFANTES

PROVINCIA: CIUDAD REAL

AUTOR(S) INIMA

NOMBRE LOCAL: Molino de Huelma

IDENTIFICACION DE MUESTRAS: FL

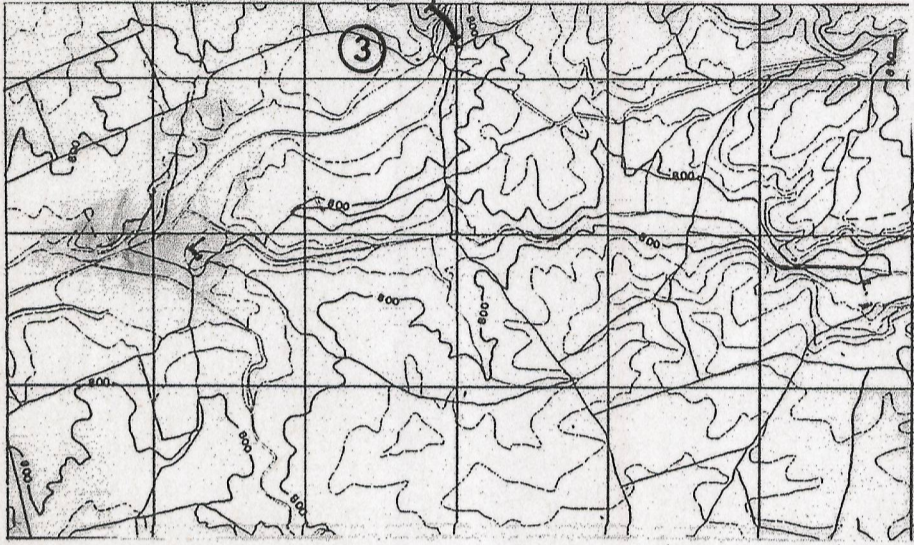
SERIE Nº 03

COORDENADAS x: 495 950 y: 429 845 z: 790
 x: 495 600 y: 429 850 z: 815

FECHA Marzo 2000

CROQUIS

LOCALIZACION



MUESTRAS POTENCIA	REPRESENTACION GRAFICA DE LA SUCESION LITOLOGICA	CLASIFICACION TEXTURAL				COMPONENTES SEDIMENTA	COMPONENTES ORGANICOS		PALEONTOLOGIA (De interes bioestratigrafico)	TRANOS	DESCRIPCION Y OBSERVACIONES	INFORMACION ADICIONAL	AMBIENTE SEDIMENTARIO	UNIDADES ESTRATIGRAFICAS					
		MUDST	WACKST	PACKST	GRAINST		INTRAL	COLLITO						FOSILES	PELEYS	OTROS	ESTRATIF	ORDER INTER	BIOTUR BACION
T2 20										2	Wackstone y packstone biogénicas con abundantes oncoides milimétricos y clastos negros. Silicificación en nódulos de contorno irregular.								
T1																			
T3 15																			
10																			
T2 5										1	Wackstone y packstone biogénicas masivas de color ocre a crema oscuro. Oncolitos centimétricos (1 cm a 1 dcm) y bioclastos.								
T1 0											Calizas bioclásticas con cantos de cuarcita.								
													DELTAICO — LACUSTRE		MIOCENO SUPERIOR		T E R C I A R I O		20

