

MORAL DE CALATRAVA

Nº HOJA: 19-31 NOMBRE: ALMAGRO PROVINCIA: CIUDAD REAL

GRUPO DE TRABAJO: C.G.S. S.A. NOMBRE LOCAL: MORAL

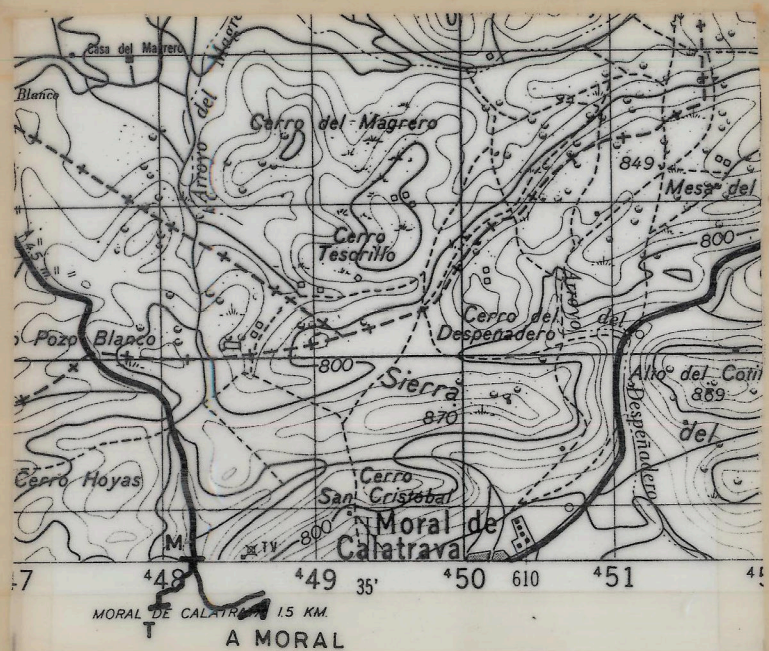
IDENTIFICACION DE MUESTRAS: 19-31 GS RM 06 SERIE Nº: 06

COORDENADAS X: 607.750 X: 607.525
 Y: 470.650 Y: 470.300
 Z: 760 Z: 810

FECHA: Abril 85

CROQUIS

LOCALIZACION



La serie comienza a 1,5 Km de Moral de Calatrava por la carretera de Bolaños, y se ha levantado en la ladera del monte al TV de la misma.

RELIEVE	MUESTRAS POTENCIA	REPRESENTACION GRAFICA (TEXTURAS ESTRUCTURAS, FOSILES)						PETROGRAFIA ARENAS		ANALISIS CUANTITATIVOS			DESCRIPCION Y OBSERVACIONES DE CAMPO PALEONTOLOGIA	AMBIENTE SEDIMENTARIO	UNIDADES ESTRATIGRAFICAS						
		CUBIERTO			DETALLE			FR. ROCAS	CEMENTO	25	50	75			TRAMOS	MIEMBRO	LITOESTRATIGRAFICAS	CRONOESTRATIGRAFICAS	PISO	SUBSISTEMA	ESCALA 1:50.000 CARTOGRAFICA MAGNA
		LIPO + ARCILLA	ARENA	GRAVA	CUBIERTO	LIPO + ARCILLA	ARENA														
	200													SOMERA							
	175													PLATAFORMA							
	150													UNA							
	125													EN							
	100													SUBMAREALES							
	75													BARRAS							
	50													DE							
	25													COMPLEJO							
	0																				

Cuarcitas blancas y beige, bien estratificadas en paquetes gruesos (0,3-2 m.). En ocasiones se aprecian morfologías de barras.

Zona semicubierta, de características similares. Se observa algún canal relleno por laminación cruzada de tipo surco.

Cuarcitas similares a las anteriores, en bancos más gruesos (hasta 4 m. de espesor). El techo de algunas barras está retocado por riples de oscilación.

Cuarcitas blancas y ocre, de grano fino en capas de 0,30-0,80 m. Presentan generalmente morfologías de barras, con estructura interna de laminación cruzada. Eventualmente se observan bases erosivas.