

20788

22-31-FI-GD-1290.- Aspecto de una ondulación. (J_1^1)

22-31-Fi-GD-1274.- Caliza o dolomia con pequeños moldes, típica
de numerosos bancos del Lias medio. (J_1^2)

22-31-FI-GD-1269.- Lumaquela de Lamelibranquios. Parte superior
22-31-FI-GD-1268.-
del Lias medio. Posible Toarciense.

22-31-Fi-GD-1267.- Nivel de brecha caliza poligénica en la base
del Lias superior (formación calcarenítica).

22-31-FI-GD-1270.- Superficie de banco con pistas de organismo,
(formación calcarenítica).

22-31-FI-GD-1280.- Travertino de las Lagunas de Ruidera.
22-31-FI-GD-1281.-

22-31-FI-GD-1285.- Guijarral de cantos de cuarcita. Posible Plio-
Cuaternario. (Ceno al N-O de Los Esteros).

22-31-FI-GD-1279.- Sierra ordovicica de Alhambra (Ciudad Real).
¿Area madre de la raña?
Fuera de la hoja.

22-31-FI-GD-1284.- Terraza Cuaternaria de gravillas y arenas más o menos consolidadas.

Carretera Villahermosa - Ossa de Montiel.

22-31-FI-GD-1277.- Ejemplo de valle seco, relleno de un aluvial cultivado.

Vallejo de Sages cerca de la Casa de la Cabaña.

22-31-FI-1282.- Campos de Ossa de Montiel. Al fondo la Sierra de Alcaraz.

22-31-FI-GD-1278.- Panorama general de la zona de Ossa de Montiel.
En primer término: caliza y dolomia del Lias medio.
Fotografía tomada en el borde Norte de la Hoja.

22-31-FI-GD-1291.- Vista general del núcleo de cuarcitas paleozoicas (gris claro) con arcillas yesíferas coloradas (Keuper).

Vega de San Pedro (Lagunas de Ruidera).

22-31-FI-GD-1288.- Capas de cuarcita con diaclasas, a veces rellenas de cuarzo blanco (arriba).

22-31-FI-GD-1289.- Superficie de un banco de cuarcita con pistas.

22-31-FI-GD-1292.- Dolomias y calizas infraliásica en la Laguna de San Pedro.

22-31-FI-GD-1293.- Vista del cerro donde se situa el Corte estratigráfico del Infralias.

22-31-FI-GD-1275.- Típico banco de caliza rojiza, grosera y recristalizada con numerosas vetillas de calcita.

22-31-FI-GD-1300.- Dique de porfido (capa amarillenta del centro de la fotografía) cruzando la cuarcita.

22-31-FI-GD-1301.- Nivel pizarroso con impregnación de malaquita.

22-31-FI-GD-1302.- Keuper: arcillas yesíferas.

20788

22-31-FI-GD-1283.- Caliza y marga con Characeas de Ossa de Montiel.

22-31-FI-GD-1283 bis



22-31-FI-GD-1267



22-31-FI-GD-I268

22-31-F1-GD-1269





22-31-FI-GD-1270



22-31-FI-GD-1274



22-31-F1-GD-1275



22-31-FI-GD-1277



22-31-FI-GD-1278



22-31-FI-GD-1279



22-31-FI-GD-1280



22-31-FI-GD-1281



22-31-FI-GD-1282



22-31-F1-GD-I283 bis



22-31-FI-GD-1283



22-31-FI-GD-1284



22-31-FI-GD-1285



22-31-FI-GD-1288



22-31-FI-GD-1289



22-31-FI-GD-1290



22-31-FI-GD-1291



22-31-FI-GD-1292



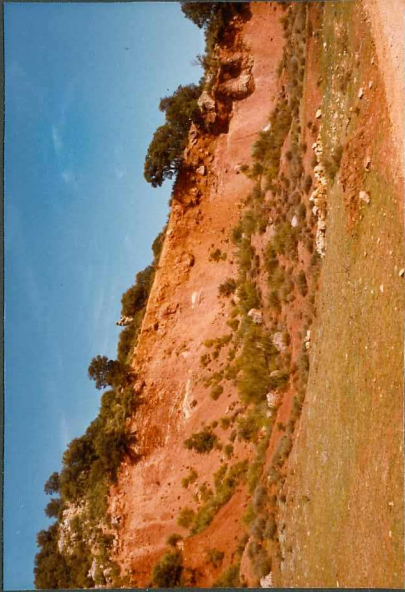
22-31-FI-GD-1293



22-31-FI-GD-1300



22-31-F1-GD-1301



22-31-F1-GD-1302