

Nº HOJA : 782

NOMBRE : VALDEMANCO DEL ESTERAS

PROVINCIA : CIUDAD REAL

GRUPO DE TRABAJO :

NOMBRE LOCAL : ARROYO DE LOS ALAMOS

IDENTIFICACION DE MUESTRAS :

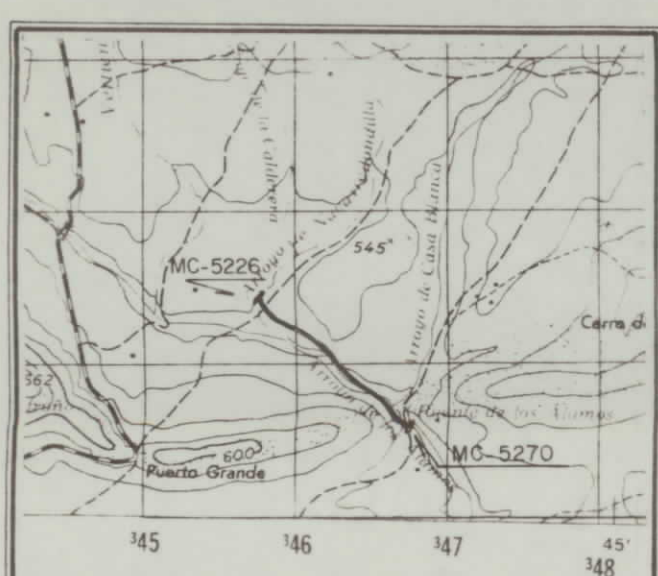
SERIE Nº : 0 4

COORDENADAS x : 505.230 y : 506.500
 y : 472.400 z : 471.600
 z : 520 m. z : 520 m.

FECHA : Septiembre 1981

CROQUIS

LOCALIZACION



Carretera Almaden-Agudo, a 8,5 Km. de Almaden.
 Pista que sale hacia el Este desde el Puerto Grande

RELIEVE	REPRESENTACION GRAFICA (TEXTURAS ESTRUCTURAS FOSILES)			PETROGRAFIA ARENAS			ANALISIS CUANTITATIVOS			DESCRIPCION Y OBSERVACIONES DE CAMPO PALEONTOLOGIA	UNIDADES ESTRATIGRAFICAS
	MUESTRAS POTENCIA	CUBIERTO LIMO-ARCILLA ARENA GRAVA	DETALLE CUBIERTO LIMO-ARCILLA ARENA GRAVA	PR ROCAS FELDSPATOS CUARZO MATRIZ 25 50 75	CEMENTO	25 50 75	TRAMOS	AMBIENTE SEDIMENTARIO	MEMBRAS		
325									15	32 m. Cuarcitas de color blanco o beige clara, en varios paquetes de 1 a 10 m. de potencia, separados por un nivel de areniscas micáceas de color marrón-rojizo	CUARCITA DE CANTERA
52700									14	12 m. Cubiertas	DE CANTERA
300									13	15 m. Areniscas parecidas a las anteriores con predominio de bancos cuarcíticos.	ALTERNANCIA DE CANTERA
275									12	13 m. Cubiertas	E
250									11	15 m. Areniscas micáceas de color beige en bancos finos, de unos 5-10 cm. con algunos niveles de cuarcitas blancas en bancos de unos 15 cm.	N
225									10	35 m. Cubiertas.	ALTERNANCIA DE CANTERA
52200									9	42 m. Pizarras arcillosas de tonos verdosos, hacia arriba, con bastante mica, mas areniscas y con intercalaciones de cuarcitas de color blanco en bancos delgados (unos 15 cm.) con nodulos de material más arenoso, con formas generalmente elipsoidales o incluso tubulares, de tamaño máximo 10 cm.	SUPERIORES
200									8	25 m. Cubiertas.	DE CALYMENE
175									7	24 m. Pizarras arcillosas verdosas, atravesadas por un sill de basalto olivínico bastante alterado, con textura al parecer porfidica holocristalizada.	PIZARRAS DE CALYMENE
150									6	11 m. Cuarcitas con intercalaciones de pizarras. Secuencia "thickening upward"	E
52230									5	11 m. Pizarras arcillosas de tonos verdosos, con bastante mica.	ALTERNANCIA DE CANTERA
125									4	41 m. Pizarras micáceas con niveles de areniscas y cuarcitas en bancos bastante potentes (1 a 50 cm.) predominando estas en la mitad del tramo sobre las areniscas y pizarras, con ripple de oscilación.	INFERIORES
52240									3	22 m. Pizarras arcillosas, hacia arriba, algo más micáceas.	ALTERNANCIA DE CANTERA
100									2	20 m. cubiertas	PIZARRAS DE CALYMENE INFERIORES
52220									1	15 m. Pizarras arcillosas, de tonos verdosos, de aspecto arcilloso, por la desigualdad de fractura. Con nodulos de material arenoso de grano fino de algunos cms. de diámetro.	INFERIORES
75											
52250											
50											
52260											
25											
0											

Nº HOJA: 782

NOMBRE: VALDEMANCO DEL ESTERAS

PROVINCIA: CIUDAD REAL

GRUPO DE TRABAJO:

NOMBRE LOCAL: LA RIVERA

IDENTIFICACION DE MUESTRAS:

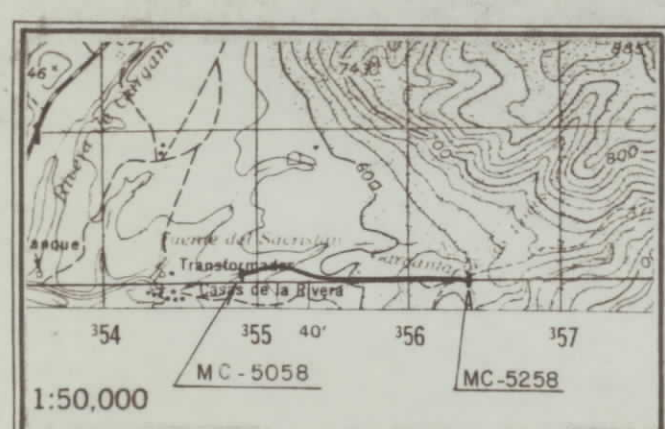
SERIE Nº: 03

COORDENADAS X: 514.450 Y: 471.300 Z: 560 m. X: 515.680 Y: 471.270 Z: 628 m.

FECHA: Septiembre 1981

CROQUIS

LOCALIZACION



Por la carretera de Almadén a Saceruela, a 4,3 Km. al NE de Gargantiel, pista que sale hacia el Este, hasta las casas de la Rivera

RELIEVE	MUESTRAS POTENCIA	REPRESENTACION GRAFICA (TEXTURAS ESTRUCTURAS, FOSILES)				PETROGRAFIA ARENAS			ANALISIS CUANTITATIVOS			DESCRIPCION Y OBSERVACIONES DE CAMPO PALEONTOLOGIA	AMBIENTE SEDIMENTARIO	UNIDADES ESTRATIGRAFICAS	FORMA MIEMBRO	PISO	SUBSTRATUM	ESCALA 1:50,000 CARTOGRAFICA NACIONAL	
		CUBIERTO	LIMO ARCILLA	ARENA	GRAVA	CUBIERTO	LIMO ARCILLA	ARENA	GRAVA	FR. ROCAS	FELESPATOS								CUARZO
	250																		
	5058												10						
	225												9						
	200												8						
	5052																		
	175												7						
	5054																		
	150																		
	5055																		
	125												6						
	5256																		
	100												5						
	5257																		
	5258												4						
	75																		
	50												3						
	25												2						
	0												1						

ALTERNANCIAS INFERIORES

INFERRIORES

CALYMESE

DE CELYMESE

DE LLANVIRNIENSE

PIZARRAS

LLANVIRNIENSE

POCHICO

POCHICO

POCHICO

POCHICO

GRUPO DE TRABAJO :

NOMBRE LOCAL : LOS PILONES

IDENTIFICACION DE MUESTRAS : MC

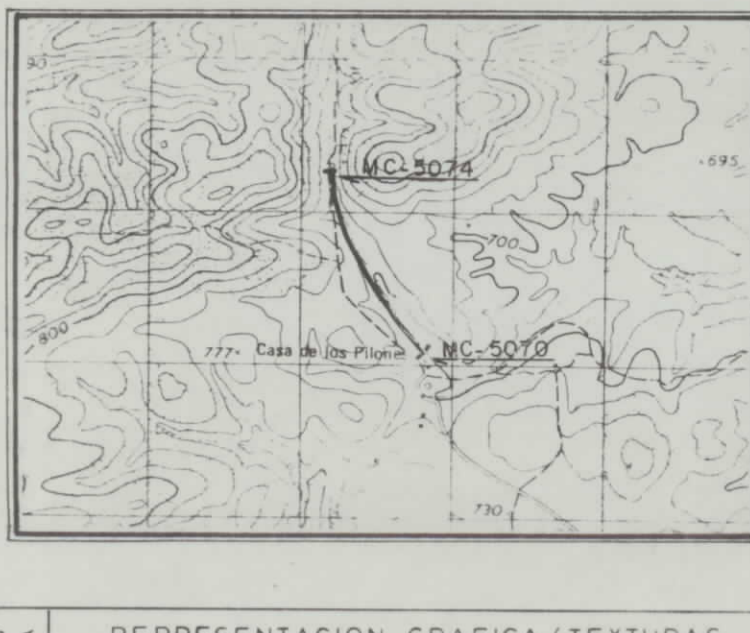
SERIE Nº : 0 2

COORDENADAS x : 523.750 y : 476.470 z : 720 m.

x : 524.400 y : 475.300 z : 700 m.

FECHA : Septiembre 1.981

CROQUIS



LOCALIZACION

Carretera Saceruela-Abenjoar, a 2,8 Km. de Saceruela, pista que sale a la izquierda hacia los Pilones

RELIEVE	REPRESENTACION GRAFICA (TEXTURAS ESTRUCTURAS FOSILES)			PETROGRAFIA ARENAC			ANALISIS CUANTITATIVOS			DESCRIPCION Y OBSERVACIONES DE CAMPO PALEONTOLOGIA	AMBIENTE SEDIMENTARIO	INDICADORES ESTRATIGRAFICOS
	MUESTRAS POTENCIA	CUBIERTO ARENILLA ARENA GRAVA	DETALLE CUBIERTO ARENILLA ARENA GRAVA	FR ROCAS	FELES PATOS	CEMENTO	TRAMOS	FRASCS	FRASCS			
	5074 550									8m Cuarcitas de color blanco bastante regularizadas	CUARCITA ARMORICANA ARENIGIENSE	13
										70m Cubiertas		
	5157 5101									5m Cuarcitas de color beige clara en bancos potentes		
	523									20m Alternancia de cuarcitas areniscas micaceas y limolitas cuarcitas en bancos de 10 a 20 cm con bioturbacion muy abundante		
	5159									Cruziana fucifera ORBIGNY		
	500									6m Cubiertas		
	5069 5100									22m Alternancia de areniscas y cuarcitas tabulares cuarcitas de color beige en bancos de unos 40 cm Cruziana cf. fucifera ORBIGNY Skolithos s.p.		
	5073									49m Cuarcitas con laminaciones cruzadas con amalgamaciones frecuentes y algunas intercalaciones de areniscas micaceas		
	475									13m Areniscas micaceas con algunos bancos de cuarcitas hacia el techo		
	5068									10m Alternancia de areniscas micaceas cuarcitas y pizarras de grano fino con bioturbacion importante y cruzianas Skolithos s.p.		
	5067									13m Cuarcitas alternando con areniscas micaceas en bancos de 25 a 35 cm. Hacia arriba muy de pizarras de color verdoso		
	480									Skolithos s.p. Cruziana fucifera ORBIGNY Echinoceras cf. leopoldinum (L.) 70m Cuarcitas con laminaciones cruzadas en bancos de 20-40cm. Cruziana fucifera ORBIGNY con algunas intercalaciones pizarras		
	5066									15m Areniscas verdosas y azules con mica abundante en bancos de 5-20 cm, hacia abajo con una potencia algo mayor		
	5065									20m Pizarras areniscosas de color rojo a marron y limolitas de tonos verdosos con algunos niveles delgados (20cm) de cuarcitas y areniscas		
	5064									42m Pizarras arcillitas y areniscas de tonos verdosos azules y grises con niveles de cuarcitas en bancos de hasta 30 cm y amalgamaciones frecuentes con cruzianas en el muro de las cuarcitas		
	5063									22m Intercalaciones de areniscas y cuarcitas en pizarras. Las cuarcitas en bancos de hasta 40 cm frecuentemente con laminaciones cruzadas		
	425									12m Limolitas y pizarras areniscosas de colores verdosos y violaceos		
	400									11m Intercalaciones de areniscas y cuarcitas en bancos de hasta 40 cm		
	5062									14m Limolitas de color verdoso algunas pizarras areniscosas		
	375									23m Cuarcitas y areniscas micaceas en bancos de 5 a 25 cm con laminacion horizontal, con intercalacion de pizarras mas abundantes hacia el centro y techo. Bancos de cuarcitas amalgamadas Cruziana fucifera D'ORB		
	350									23m Cuarcitas en bancos finos (3-5cm) que hacia el techo se van haciendo mas potentes (20-30cm) con algunas intercalaciones de pizarras y areniscas micaceas de tonos violaceos a verdosos, que hacia el techo se hacen predominantes con cruzianas y Rhynchonellae Skolithos s.p.		
	5061									11m Cuarcitas y areniscas micaceas de grano fino de color amarillento a verdoso Cruziana fucifera ORBIGNY Skolithos s.p.		
	325									34m Cubiertas		
	5060									31m Cuarcitas y pizarras areniscosas de colores generalmente malos, en bancos con una potencia por término medio de unos 50 cm		
	300									35m Cubiertas		
	5072									15m Cuarcitas alternando con areniscas micaceas en bancos bastante potentes de hasta 1m		
	275									10m Cubiertas en bancos de 0,5 a 8 m con intercalaciones de areniscas micaceas que se van haciendo predominantes hacia el techo		
	5059									11m Cuarcitas de color beige clara en bancos de hasta 0,75 m de potencia. Bioturbacion muy importante		
	5071									5m Cubiertas		
	250									21m Cuarcitas en bancos de 30 a 40 cm de potencia con algunas intercalaciones de areniscas Bioturbacion muy abundante tipo "cruzadas"		
	5005									10m Areniscas micaceas con bastante cuarzo		
	225									8m Cuarcitas con intercalaciones de areniscas de aspecto nodular		
	200									23m Igual al anterior pero con mayor predominio de las areniscas micaceas sobre las cuarcitas y mayor abundancia de brachiopods		
	175									21m Areniscas micaceas de colores violaceos en bancos de hasta 3 m de potencia con intercalaciones arcillosas de color verdoso hacia la parte alta. Con algunos		
	150											
	125											
	100											
	75											
	50											
	5070											
	25											
	0											

"LOS PILONES" FORMACION ARMORICANA ARENIGIENSE