

Nº HOJA: 09/32(801)

NOMBRE: ~~XXXXXXXXXX~~ ^{BADAJOS}

PROVINCIA: BADAJOZ

AUTOR (S) Antonio Jorquera de Guindos

Pasa a la Hoja 775 (9-31)

NOMBRE LOCAL: URBANIZACION SUR BADAJOZ

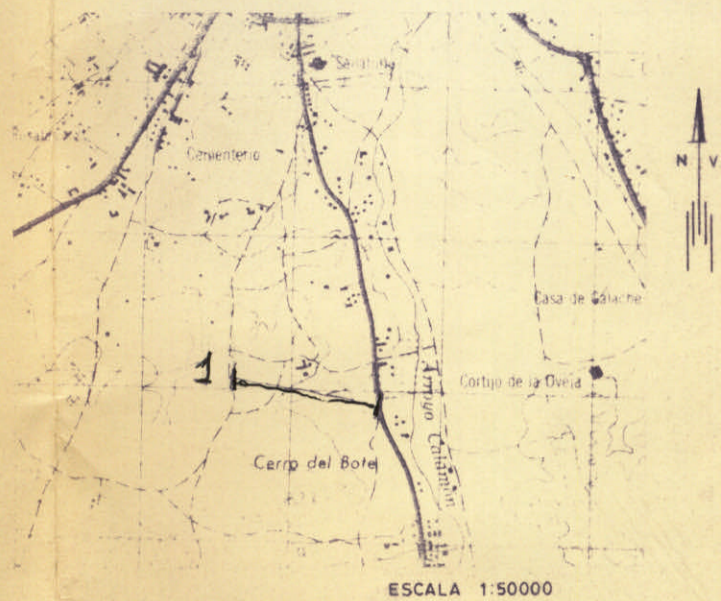
IDENTIFICACION DE MUESTRAS

SERIE Nº 1

COORDENADAS X = 314715 X = 315700
 Y = 477560 Y = 477270
 Z = 220,001 Z = 198,200

FECHA: JUNIO - 1985

CROQUIS



ESCALA 1:50000

LOCALIZACION

Localizada en la hoja de Badajoz. En la Carretera de Badajoz a Valverde de Leganes sobre el Km. 3,400

FOTOS MUESTRAS POTENCIA	REPRESENTACION GRAFICA DE LA SUCCESION LITOLOGICA	ESTRUCTURACION SEDIMENTAR		COMPONENTES		CLASIFICACION TEXTURAL		COMPONENTES ORGANICOS		PALEONTOLOGIA (De interés bioestratigráfico)	DESCRIPCION Y OBSERVACIONES	INFORMACION ADICIONAL	AMBIENTE SEDIMENTARIO	UNIDADES ESTRATIGRAFICAS				
		ESTRAT.	ORDEN INTERNO	INTRACOLITO FOSILES PELETS	OTROS	MUDST WACK PACK BUNNS RECRIS DOLOM	BIOTUR BACION	SIMBOLOS	LITOSTRATIGRAFICA					CRONOESTRATIGRAFICA	PISO	SUBSIS-TEMA	ESCALA 1:50000 MAGNA	UNIDADES (CARTO)
		III	III	III							ARENA GRUESA Y GRAVA ROJA CON CANTOS DISPERSOS DE CUARCITA REDONDEADOS, DE HASTA 10 CMS. AGLOMERADO DE CANTOS DE CUARCITA REDONDEADOS DE HASTA 10-12 CMS. Y MATRIZ ESCASA ARENOSA ROJA. ARENAS GRUESAS Y GRAVAS ROJAS, CON HILADAS DE CANTOS Y NIVELES CENTIMETRICOS DE LIMOS. ARCILLAS LIMOSAS ROJAS CON CANTOS DISPERSOS DE CUARCITA DE HASTA 5 CMS.		FLUVIAL	TERRAZA ALTA	CUATERNARIO	HOLOCENO	27	
		III	III	III						Discord. erosiva	ARENAS ROJAS DE GRANO MEDIO, POCO SELECCIONADO CON ENCLAVES IRREGULARES DE ARENA FINA Y BIEN SELECCIONADA, AMARILLA. ARCILLAS ROJAS MASIVAS CON MANCHAS VERDE-AMARILLENAS. LIMOS ROJIZOS Y VERDE-AMARILLENOS CON INTERCALACIONES CENTIMETRICAS A DECIMETRICAS DE ARENAS FINAS-MEDIAS ROJIZAS. ARENAS FINAS Y LIMOS VERDES Y ROJOS, MASIVOS. INTERCALACIONES DE LAMINAS DE ARCILLA. CUBIERTO ARCILLAS ROJAS Y VERDES MASIVAS. CUBIERTO ARCILLAS ROJAS Y VERDES MASIVAS LIMOS VERDES MASIVOS, CON MANCHAS PARDAS DE ORIGEN EDAFICO Y ENCLAVES IRREGULARES DE ARCILLA. CUBIERTOS ARCOSAS DE GRANO MEDIO CON PASADAS DE ARENA GRUESA Y NIVELES IRREGULARES DE CANTOS. ARENAS FINAS Y LIMOS BIEN CLASIFICADOS, MASIVOS, ROJOS Y VERDES.	Montmorillonita - illita.	FLUVIAL DE LLANURA DE INUNDACION CON ENCHARCAMIENTOS TEMPORALES	DETRITICOS RELLENO CUENCA DEL GUADIANA FACIES BADAJOZ	MIOCENO	25		