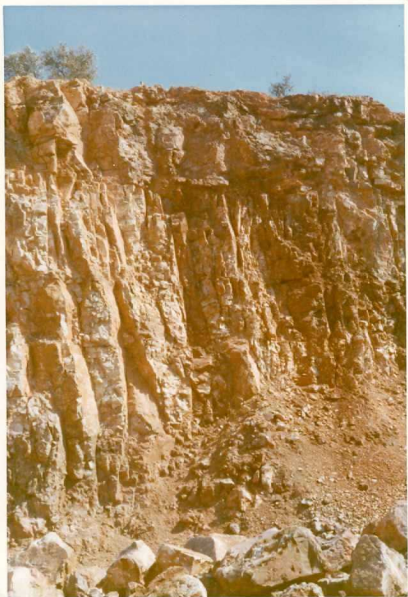




ESTACION: 850

ESPECIALISTA: J.T

Cantera en la que se explotan las calizas del Jurásico Inferior, a 5 Km. al E. de Manzanares, situada en el paraje - "Paredazo del Bizcochero".



ESTACION: 851

ESPECIALISTA; J. T

Corte de la cantera situada en el paraje: "Paredazo del Bizcochero", donde se pueden observar los niveles inferiores del Jurásico Inferior. (J₁₁₋₁₃).



ESTACION: 852

ESPECIALISTA: J.T

Cantera situada sobre las calizas del Jurásico Inferior (J₁₁₋₁₃), a 5 Km. de Manzanares, en el paraje: "Paredazo del Bizcochero".



ESTACION: 853

ESPECIALISTA: J.1

*Calizas del Jurásico Inferior, en una cantera situada
a 5 Km. al E. de Manzanares.*

Afloramiento del Jurásico Superior (J_{13}), en el paraje denominado "Quevedo".

ESPECIALISTA: J.T

ESTACION: 854





ESTACION: 855

ESPECIALISTA: J.T

Valle del Rio Azuer en el paraje denominado "Casa de Ubeda".



ESTACION: 856

ESPECIALISTA: J.T

*Realización de un aforo en un pozo en construcción
a la altura del Km. 11 de la carretera de Manzanares a Dai-
niel.*



ESTACION: 857

ESPECIALISTA: J. T

*Construcción de un pozo perforado sobre las calizas
Pontienses a la altura del Km. 11 de la carretera de Manzana-
res a Daimiel.*



ESTACION: 858

ESPECIALISTA: J.T

*Canturreal de costra y cuarcita junto al Km. 7 de la
carretera de Manzanares a Argamasilla.*



ESTACION: 859

ESPECIALISTA: J.T

3 *Aspecto que presentan las calizas jurásicas superiores
en la cantera situada en el paraje: "Majada de Marín".*