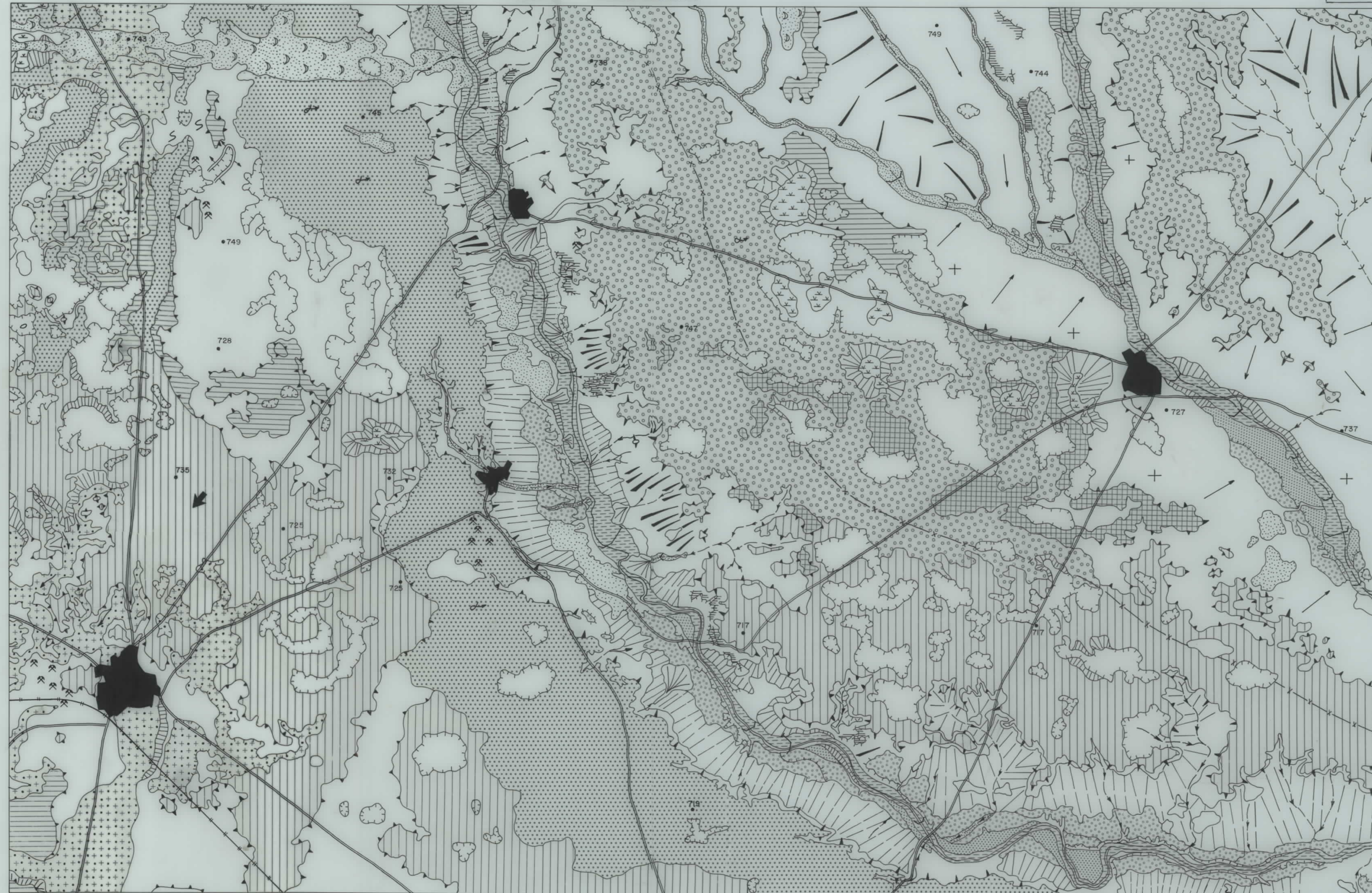


LA RODA

742
24-29

MAPA GEOMORFOLOGICO



TOPOGRAFIA E HIDROGEOLOGIA

- 749 Cota en metros
- ↘ Cursos de agua permanentes
- ↘ Cursos de agua intermitentes.
- x-x-x- Divisoria de aguas

FORMAS FLUVIALES

- ▨ Terrazas
- ▨ Terrazas bajas
- ▨ Sistema aluvial del Río Júcar
- ▨ Conos de deyección
- ▨ Conos de deyección coalescentes
- ▨ Fondos de valle o vaguada
- ▨ Valles ciegos o valles abandonados
- ▨ Llanura aluvial
- ∨ Valle en forma de V
- ∪ Valle en forma de U
- ∪ Valle de fondo plano o en artesa
- ∪ Valle asimétrico

FORMAS KARSTICAS

- Dolinas, Uvalas

FORMAS EOLICAS

- ▨ Dunas
- ▨ Manto eólico

FORMAS ESTRUCTURALES

- ▨ Superficie y rellanos estructurales
- ← Basculamiento o flexión
- ⊕ Estratificación horizontal o subhorizontal
- ⊕ Pliegue con comba
- ∩ Pliegues

FORMAS DE GRAVEDAD

- ▨ Coluviones

FORMAS POLIGENICAS

- ▨ Superficie finilafrañuense con costra laminar multicintada
- ▨ Superficie de Casasimarro (Aluviones de Casas Ibañez)
- ▨ Superficie superior de la Llanura Manchega
- ▨ Superficie inferior de la Llanura Manchega
- ▨ Glacis coluviales

FORMAS ANTROPICAS

- ▨ Núcleo urbano
- ▨ Carretera
- ▨ Cantera

MORFODINAMICA

- ↘ Barrancos y arroyos con incisión lineal
- ↘ Regueros, escorrentía difusa
- ▨ Zonas endorreicas y semiendorreicas
- ↘ Cantos eolizados y ventifactos

MORFOMETRIA

- ▨ Taludes 20 m (superficies, terrazas y dolinas)
- ▨ Escarpe 20 m
- ▨ Pendientes 8 %
- ▨ Pendientes entre 8-15 %

AUTOR: P. Cebra Gil
A. Perez Gonzalez