



Foto 282. Conglomerados, arenas y limos. Terraza Alta (27). Arroyo de los Pilonés, NE de Pueblo Nuevo del Bullaque

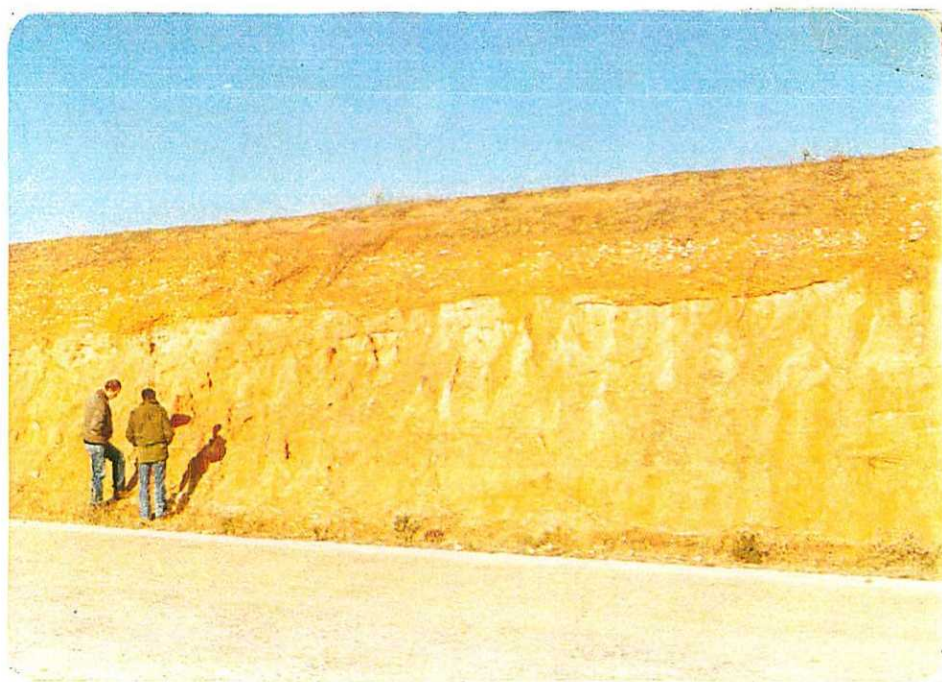


Foto 283. Contacto entre la F. Arenas, arcillas arenosas y gravas (20) del Mioceno-Plioceno con las Rañas (Plioceno-Pleistoceno). 3 Km al SO de El Robledo





Foto 284. Conglomerado basal y areniscas maicroconglomeráticas (7) del Ordovício inferior al Oeste de la Sierra de Navalaencina

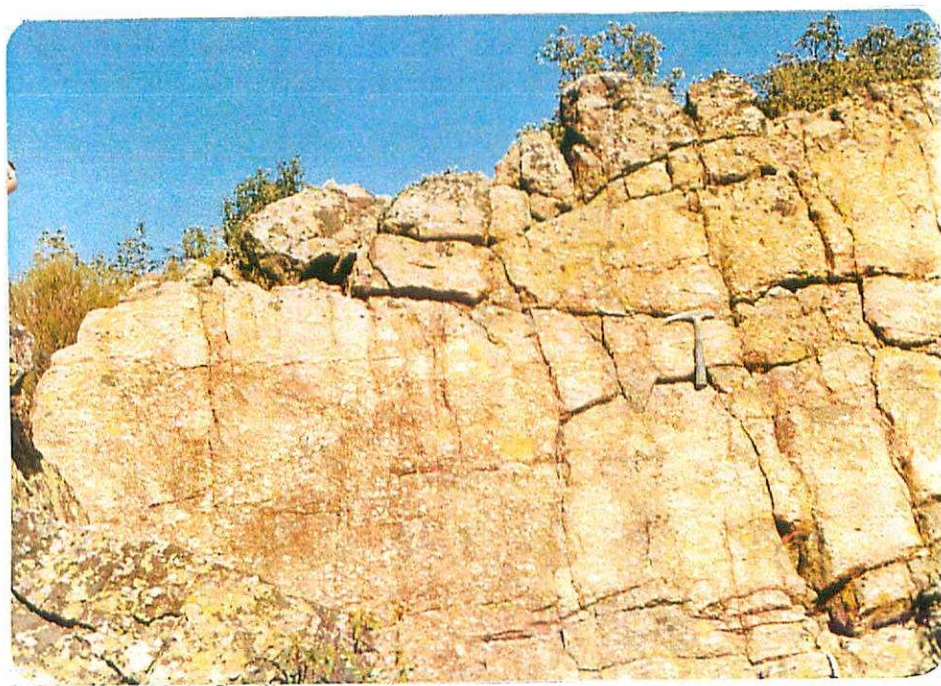


Foto 285. Conglomerado basal y areniscas microconglomeráticas (7) del Ordovício inferior al Oeste de la Sierra de Navalaencina



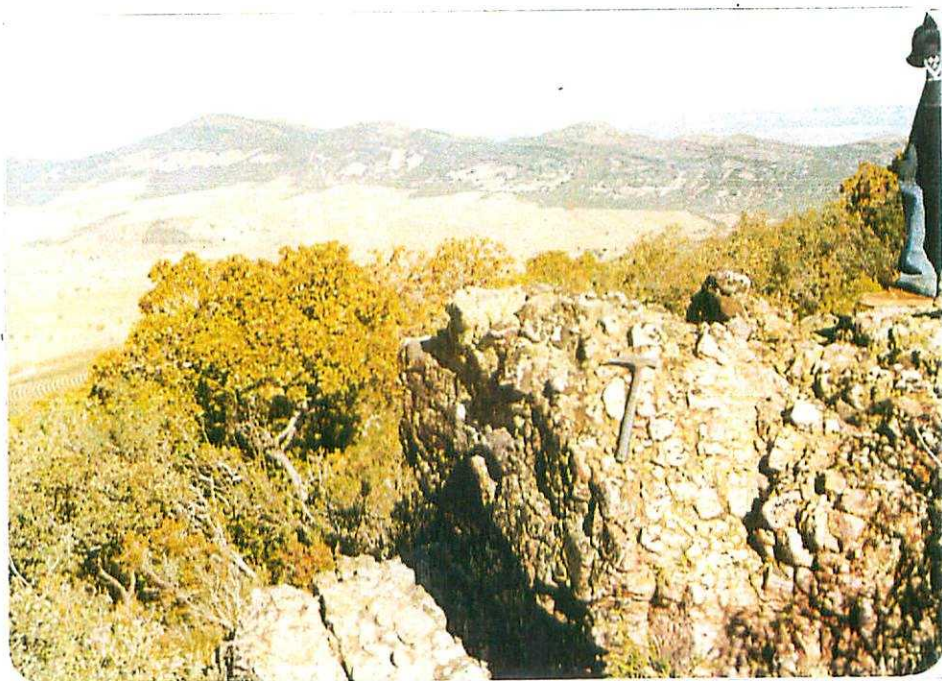


Foto 286. Conglomerado basal y areniscas microconglomeráticas (7) del Ordovícico inferior al oeste de la Sierra de Navalencina



Foto 287. Conglomerado basal y areniscas microconglomeráticas (7) del Ordovícico inferior al oeste de la Sierra de la Sierra de Navalencina

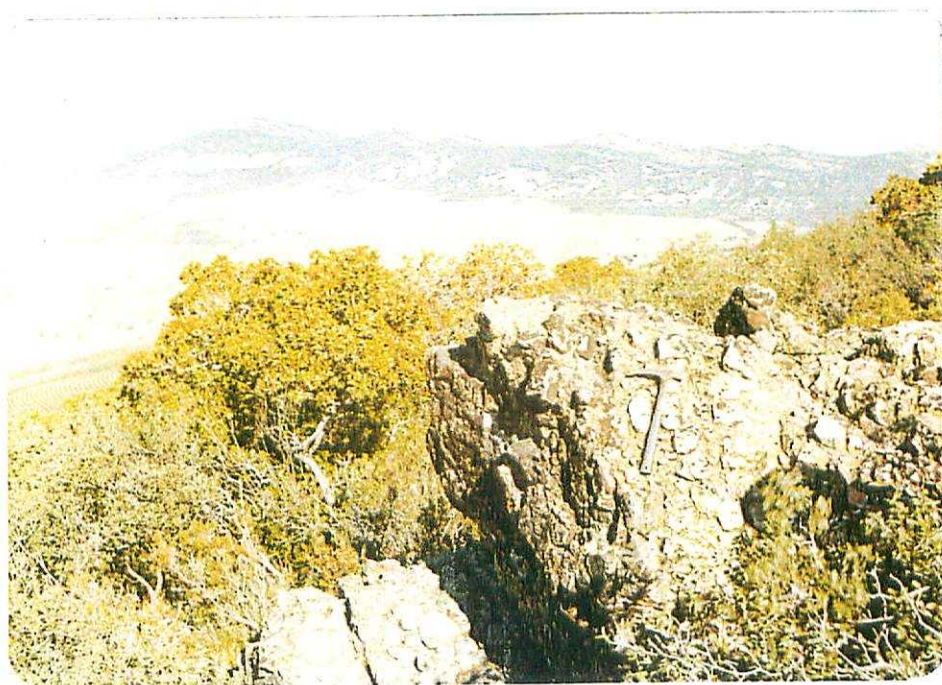


Foto 288. Conglomerado basal y areniscas microconglomeráticas (7) del Ordovícico inferior. Los crestones corresponden a la Cuarcita Armoricana, oeste de la Sierra de Navalencina



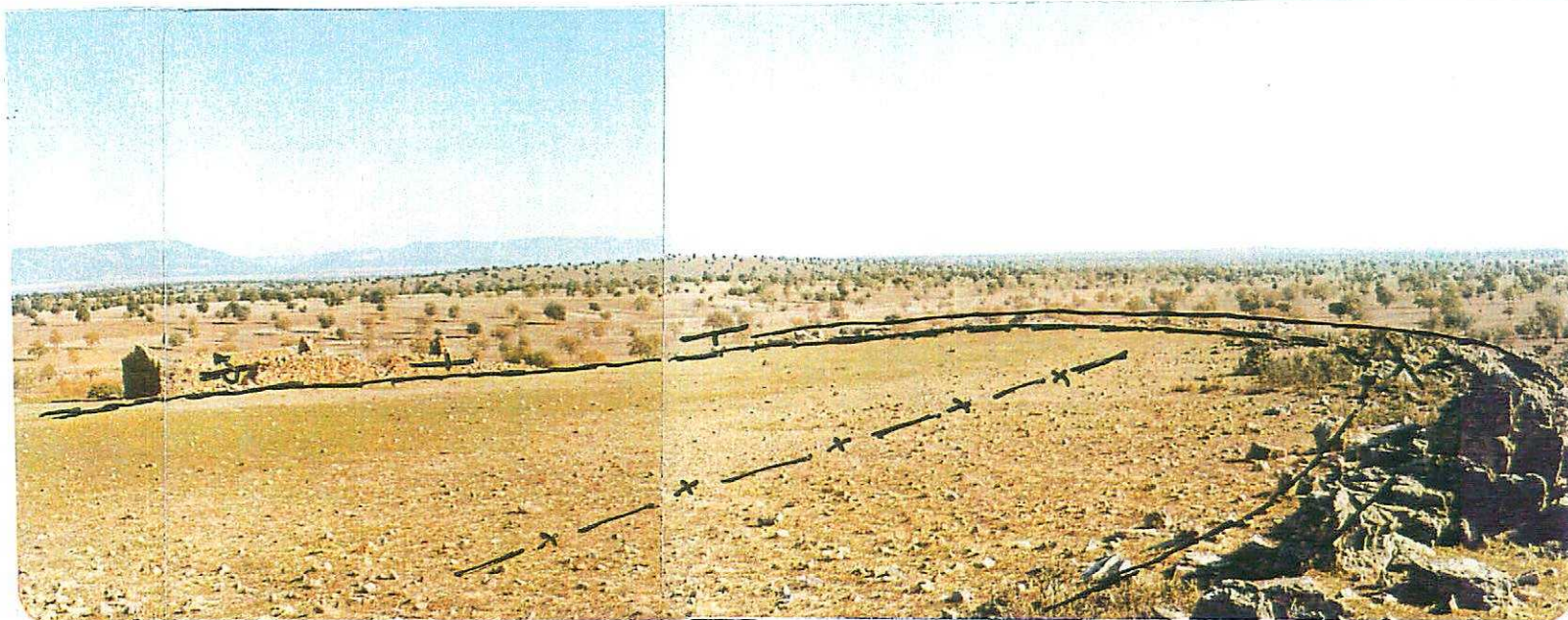


Foto. 289(~~289~~) Panorámica del Sinclinal del Vértice. El resalte es la F. Cuarcitas claras (17) del Silúrico (Llandovery) y el canturreal la F. Pizarras negras ampelíticas (18) del Llandovery superior. 2'5 km al NE de Alcoba





Foto 294. Costra ferruginosa en las Rañas (24). Ctra. de el Torno a Robledo



Foto 295. Conglomerado de cantos de cuarzo de la F. Paraconglomerados, conglomerados y areniscas microconglomeráticas (5), 1 Km al SE de Fontanarejo



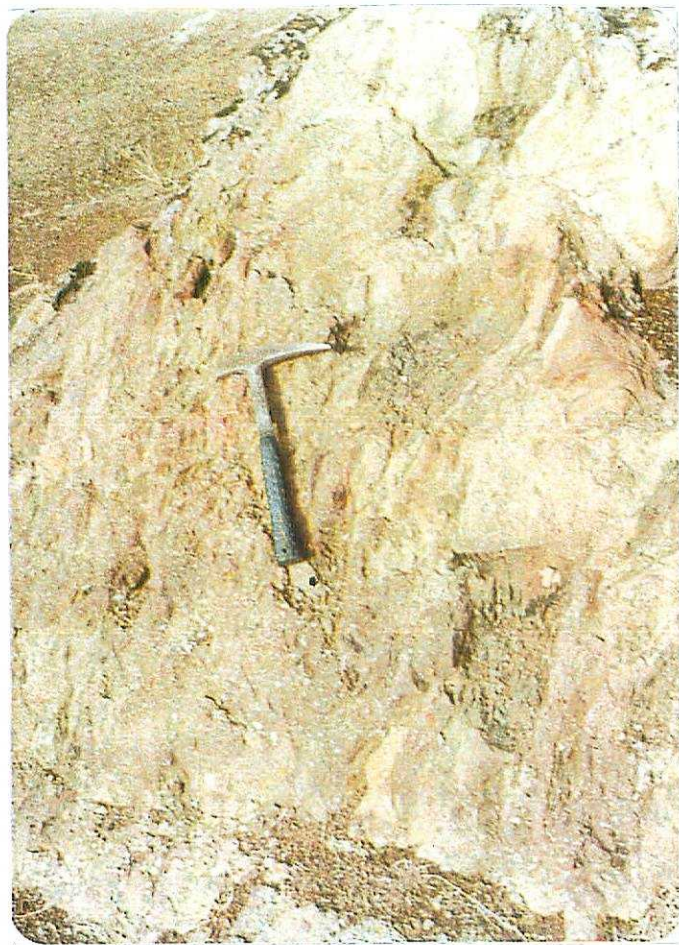


Foto 296. Conglomerados de cantos de cuarzo de la F. Paracongloemrados, conglomerados y areniscas microconglomeráticas (5). 1 km al SE de Fontanarejo



Foto 297. Detalle de la "Cuarcita Armoricana" (9). Arenig. 5 km al SO de El Robledo





Foto 298. Crucianas en cuarcitas tableadas intercaladas en la F. Cuarcita Armoricana (9). 5 km al SO de El Robledo



Foto 299. Niveles de escasa potencia intercalados en la "Cuarcita Armoricana (9). 5 km al SO de El Robledo



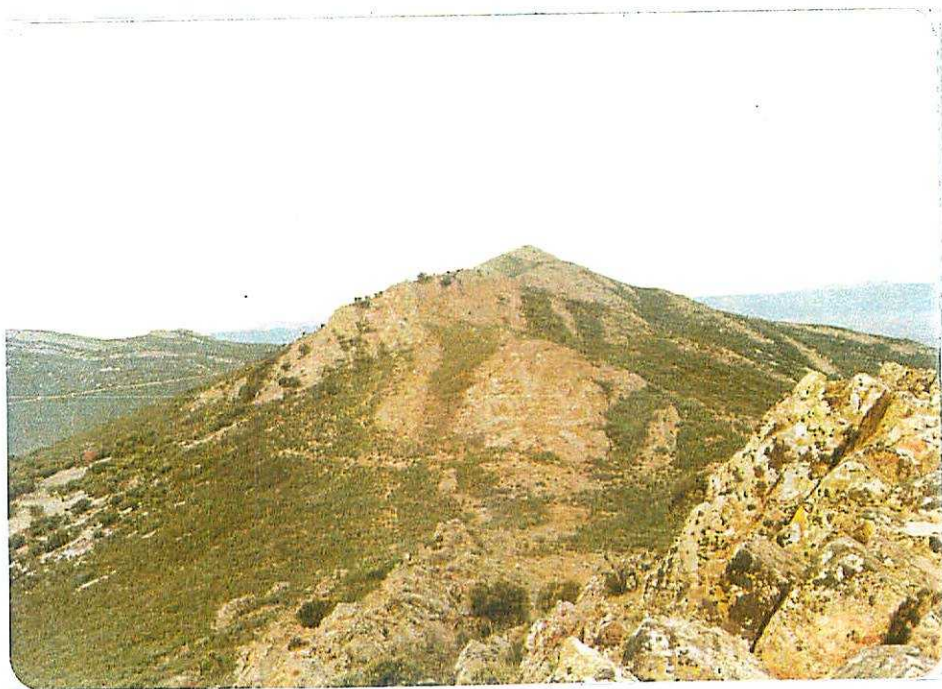


Foto 300. "Cuarcita Armoricana" (9). Arenig Unos 5 km al SO de El Robledo



Foto 302. Vista parcial de la Sierra Navajarra. Las formaciones tienen los números de la Memoria. Mismo lugar de la foto anterior





Foto 304(~~303-300~~) Vista panorámica de la "Llanada" de Alcoba desde la Sierra de Navajarra. Al fondo sierras de "Cuarcita Armoricana" y boca de Torre de Abraham



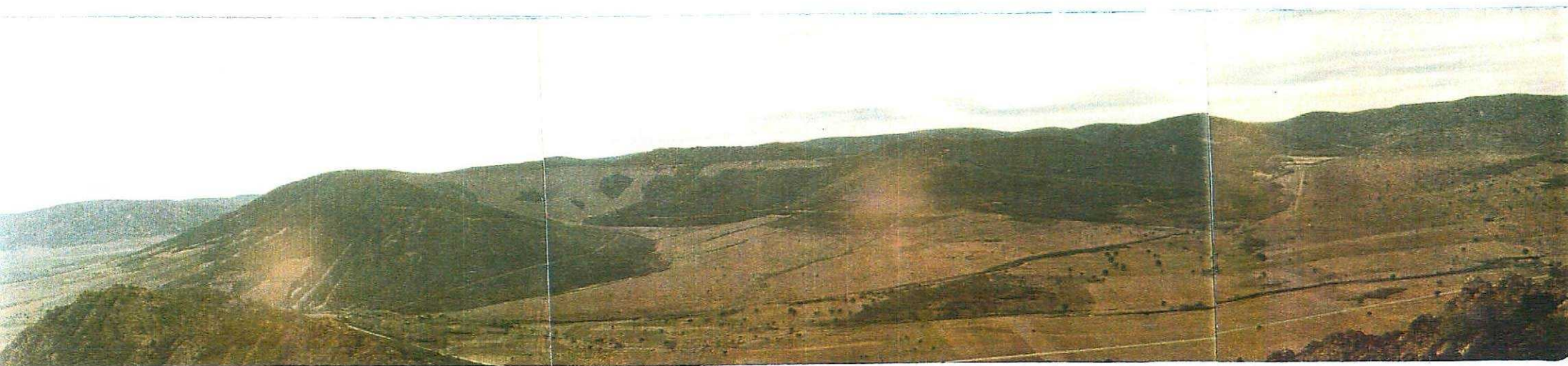


Foto 306(~~306~~) Vista panorámica del cierre periclinal del Anticlinal de Navalpino, en el Domo del Alcornocal. Lugar de la foto, unos 5 km al SO de El Robledo.



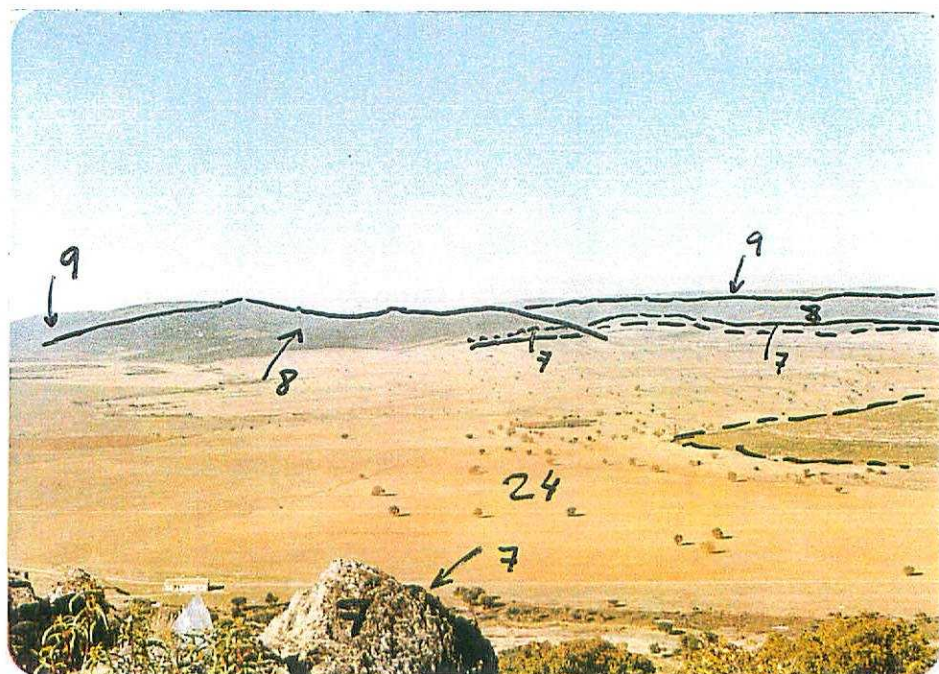


Foto 303. Vista panorámica del "Domo del Alcornocal" desde la Sierra Navajarra. Unos 5 km al SO de El Robledo



Foto 346. Calicatas en la F. Limolitas y pizarras bandeadas; Pusa (4). 2 km al SE de Fontanarejo



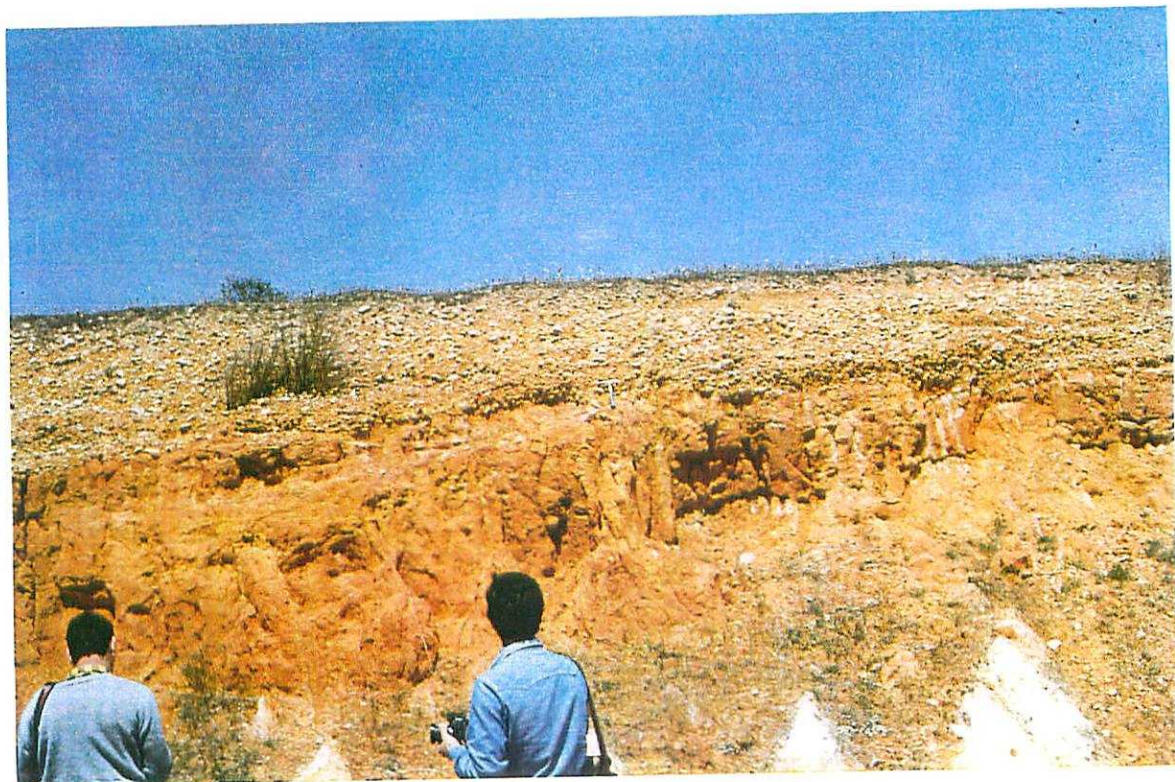


Foto 340. Raña sobre sedimentos terrígenos de color ocre atribuidos al Plioceno junto al Arroyo del Guijo



Foto 341. Depósito de Raña en el lugar de la fotografía anterior





Foto 342. Raña sobre material arenoso ocre procedente de la alteración del sustrato pizarroso en las cercanías de Alcoba



Foto 343. Depósitos de los abanicos aluviales de Raña procedentes de la Sierra de Gallego





Foto 344. Hidromorfías: Segregación de hierro y decoloraciones sobre sedimentos de laderas de edad Terciaria



Foto 345. Superficie de un abanico de Raña en el noreste de la Hoja