

1- IDENTIFICACION

Nº HOJA	EMP	REC	Nº MUESTRA	TA	PROFUNDIDAD	PROVINCIA	CLASIFICACION EFECTUADA POR
1429	ADUM	5-T1					A. Diez-
1	5	7	9	13	15	19	

2- DATOS DE CAMPO

Roca pizarrosa con dos esquistosidades. La esquistosidad paralela a S_0 es S_1 ? o es una esquistosidad asociada a la axial N60E. Hay una S posterior N170E vertical y tardía. Coste L a lineación L_1

3- DATOS ESTRUCTURALES EN LA MUESTRA DE MANO

4- EDAD

21	22	23	24	25	26	27	28	29	30	31	32	33	34	35	36	37	38	39	40	41	42	43
----	----	----	----	----	----	----	----	----	----	----	----	----	----	----	----	----	----	----	----	----	----	----

PROCEDIMIENTO	- POSICION ESTRATIGRAFICA A	- BUENA B
	- DATACION ABSOLUTA B	VALORACION-PROBABLE P
	- DATACION PALEONTOLOGICA C	- DUDOSA D 45
	44	

5- ESTUDIO MICROSCOPICO

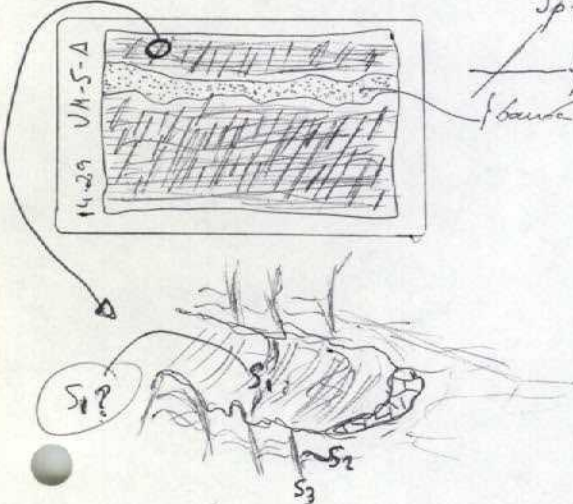
TEXTURA

S	R	A	N	O	L	E	P	I	D	O	B	L	A	S	T	I	C	A
46																	99	

COMPOSICION MINERALOGICA

C	L	A	R	B	I	O	C	L	O	R	I	T	O	O	P	A	C	O	S
100																	153		
134																	207		
208																	261		

OBSERVACIONES



$S_{p+1} = S_3$? (muestra perpendicular a S_p)
 $S_p = S_2$?
 {banda cuarciosa con textura poligonal.

⊕ La esquistosidad principal es un "slaty cleavage" (S_p), que tiene hacia un basamento tectónico, de forma puntual. Esta S_p está creuntable (S_3 ?), especialmente, hacia el sur. Estas dos esquistosidades están suaradas por clonita + opacos + óxidos.
 ⊕ En una esquina parece quedar restos de una posible S_1 (dibujo), marcada por clonita.

6- TIPOS DE METAMORFISMO

A - DE CONTACTO	D - REGIONAL
B - DINAMICO	E - PLURIFACIAL
C - DE SOTERRAMIENTO	262

7- GRADO DE METAMORFISMO

A - MUY BAJO	C - MEDIO
B - BAJO	D - ALTO
266	

8- ZONA METAMORFICA

C	L	O	R	I	T	O
268						308

9- EDAD DE LAS FASES PETROTECTOGENETICAS

10- CLASIFICACION

309																	362
-----	--	--	--	--	--	--	--	--	--	--	--	--	--	--	--	--	-----

ANÁLISIS PETROLÓGICO DE ROCAS METAMÓRFICAS

MAGNA

1- IDENTIFICACION

Nº HOJA EMP REC Nº MUESTRA TA PROFUNDIDAD PROVINCIA CLASIFICACION EFECTUADA POR

1 4 2 9 10 11 5-12 15 19 A. Diez-

2.- DATOS DE CAMPO

Eden S Δ pero este paralelo a L1. Roca con dos esquistosidades. La S paralela a S0 as. S1? o es una S asociada a la axial N60E. Hay una S protuber S3 N170E vertical, tardía

3.- DATOS ESTRUCTURALES EN LA MUESTRA DE MANO

4- EDAD

21 43

PROCEDIMIENTO - POSICION ESTRATIGRAFICA A VALORACION - BUENA B
 - DATACION ABSOLUTA B VALORACION - PROBABLE P
 - DATACION PALEONTOLOGICA C 44 - DUDOSA D 45

5- ESTUDIO MICROSCOPICO

TEXTURA

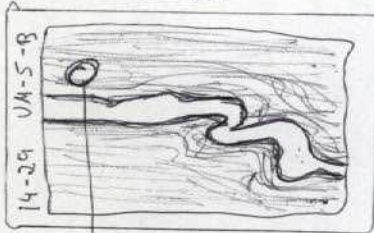
6 7 8 9 10 11 12 13 14 15 16 17 18 19 20 21 22 23 24 25 26 27 28 29 30 31 32 33 34 35 36 37 38 39 40 41 42 43 44 45 46 47 48 49 50 51 52 53 54 55 56 57 58 59 60 61 62 63 64 65 66 67 68 69 70 71 72 73 74 75 76 77 78 79 80 81 82 83 84 85 86 87 88 89 90 91 92 93 94 95 96 97 98 99

COMPOSICION MINERALOGICA

100 153 207 261

OBSERVACIONES

(muestra paralela a S1)



- Sp =

⊕ La esquistosidad principal es una crenulada a un bandeo tectónico, marcado por clivaje.

- Se observa una banda cuarzo, de farracho, generada en folio por cisallamiento, que respeta el dibujo de ondenio de S1.

6- TIPOS DE METAMORFISMO

A - DE CONTACTO B - DINAMICO C - DE SOTERRAMIENTO D - REGIONAL E - FLURIFACIAL

262

7- GRADO DE METAMORFISMO

A - MUY BAJO B - BAJO C - MEDIO D - ALTO

266

8- ZONA METAMORFICA

el clivaje de S1 268 308

9- EDAD DE LAS FASES PETROTECTOGENETICAS

10- CLASIFICACION

309 362

ANÁLISIS QUÍMICO

MIGMATITA

267

364

1- IDENTIFICACION

Nº HOJA EMP REC Nº MUESTRA TA PROFUNDIDAD PROVINCIA CLASIFICACION EFECTUADA POR

1 4 2 3 0 0 0 0 0 0 0 0 6-T2 15 19 A. DIEZ

2- DATOS DE CAMPO

Abraces en pliegue por indicacion visible venetas. Lata paralela a L1

3- DATOS ESTRUCTURALES EN LA MUESTRA DE MANO

4- EDAD

21 43

PROCEDIMIENTO - POSICION ESTRATIGRAFICA A VALORACION - BUENA B
 - DATACION ABSOLUTA B VALORACION - PROBABLE P
 - DATACION PALEONTOLOGICA C 44 VALORACION - DUDOSA D 45

5- ESTUDIO MICROSCOPICO

TEXTURA

GRANOLITICO DIBLADO TIPICA 46 99

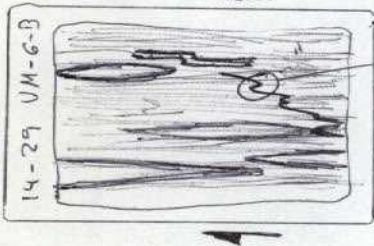
COMPOSICION MINERALOGICA

Cu ARBO CLORITA SERICITA OPA CBS TURMALINA 100 133

154 207

208 261

OBSERVACIONES



(muestra paralela a Lp) -

banda ondulada, con textura poligonal. - (S3)

⊕ Según la disposición de la brecha delgada (dibujo), los criterios de movimiento son Lxtra. (S3)

⊕ En la muestra se observa una organización principal (Sp), que es una acumulación de un bandeo tectónico.

⊕ En las bandas onduladas con textura poligonal se ven microfleques que indican movimiento de Lxtra, y banderos. (dibujo)

6- TIPOS DE METAMORFISMO

A - DE CONTACTO D - REGIONAL
 B - DINAMICO E - PLURIFACIAL
 C - DE SOTERRAMIENTO

262

7- GRADO DE METAMORFISMO

A - MUY BAJO C - MEDIO B - BAJO D - ALTO

263

8- ZONA METAMORFICA

CLORITA 268 308

9- EDAD DE LAS FASES PETROTECTOGENETICAS

10- CLASIFICACION

309 362